



Nick Price Residences
GRAND CORAL RIVIERA MAYA

Playa Del Carmen



Bienvenido a Nick Price

El exclusivo desarrollo con Residencias de lujo frente al Campo de Golf rodeado de riquezas naturales.



Ubicación

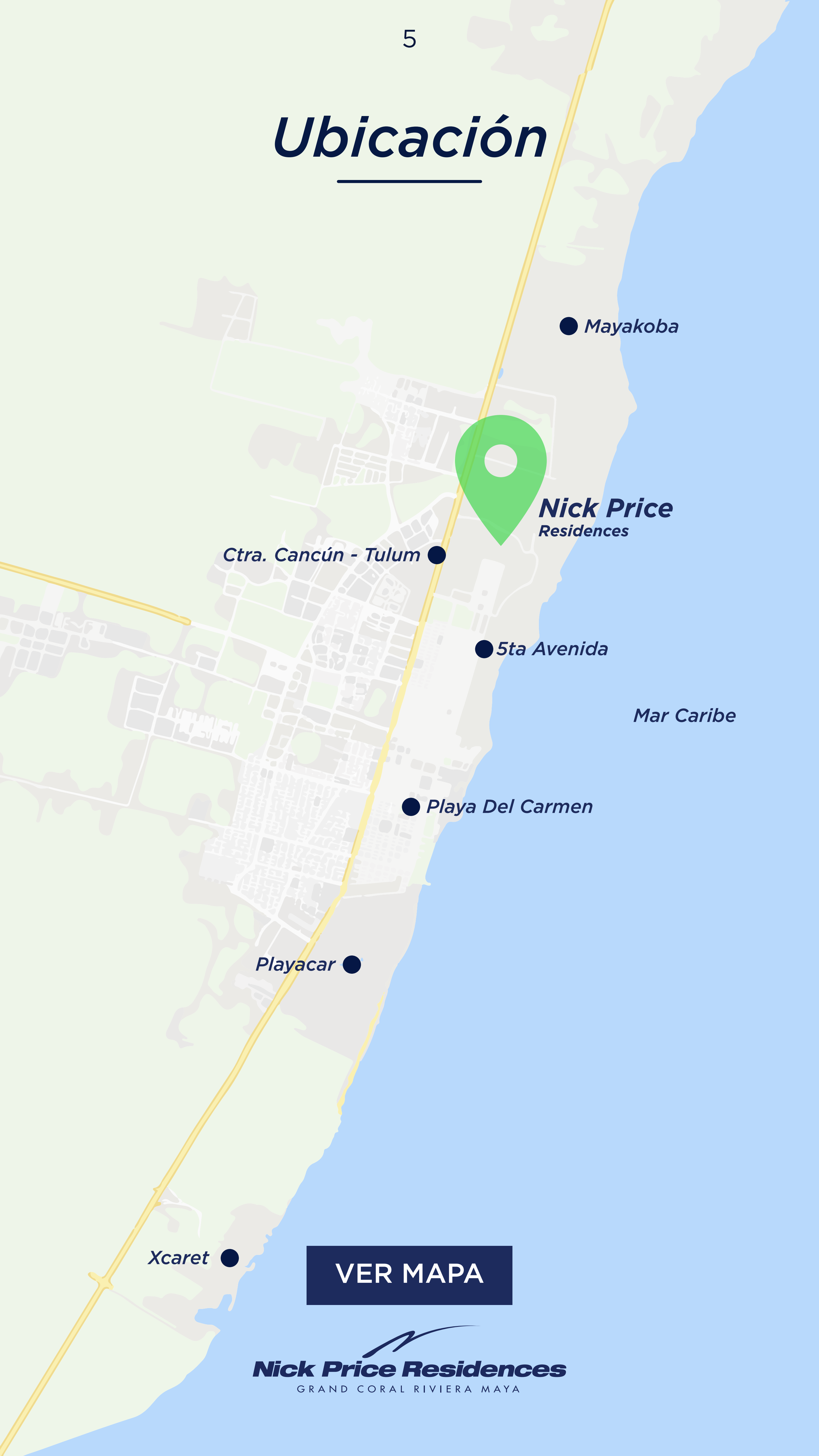
Vive rodeado de la riqueza natural que hace de esta zona el destino turístico más importante de México.

A 30 minutos del aeropuerto de Cancún, en la ciudad de Playa del Carmen y con acceso directo desde la 5ta Avenida.



5

Ubicación



● *Mayakoba*

Nick Price
Residences

● *Ctra. Cancún - Tulum*

● *5ta Avenida*

Mar Caribe

● *Playa Del Carmen*

● *Playacar*

● *Xcaret*

VER MAPA


Nick Price Residences
GRAND CORAL RIVIERA MAYA



AVIS




Grand Coral
Golf Riviera Maya

Club Car



Amenidades



Club de Playa



Acabados de Lujo



Campo de Golf



Gimnasio



Amplias Terrazas



Canchas de Tennis



Roof Garden



Seguridad 24 horas



Club de Playa

Frente al segundo arrecife coralino más grande del mundo

En el club de playa vivirás una excelente experiencia de servicio teniendo a tu disposición: alberca, baños, camastros, toallas, sombrillas, área de masaje, buceo y esnórquel.





Campo de Golf

Membresía incluida a propietarios para el Campo de Golf diseñado por la leyenda de la PGA que cuenta con 18 hoyos, tiro y green de práctica.




Nick Price Residences
GRAND CORAL RIVIERA MAYA













Listos Para su Entrega

Nuestras propiedades están totalmente terminadas y listas para entregar.





Residencias

Departamento Tipo 1B

1 Recámaras 1.5 Baños

Área Total: 95.19 m² / 997.63 ft²

Departamento Tipo 2A

2 Recámaras 2.5 Baños

Área Total: 124.71 m² / 1,342.38 ft²

Departamento Tipo 2B

2 Recámaras 2.5 Baños

Área Total: 124.24 m² / 1,337.32 ft²

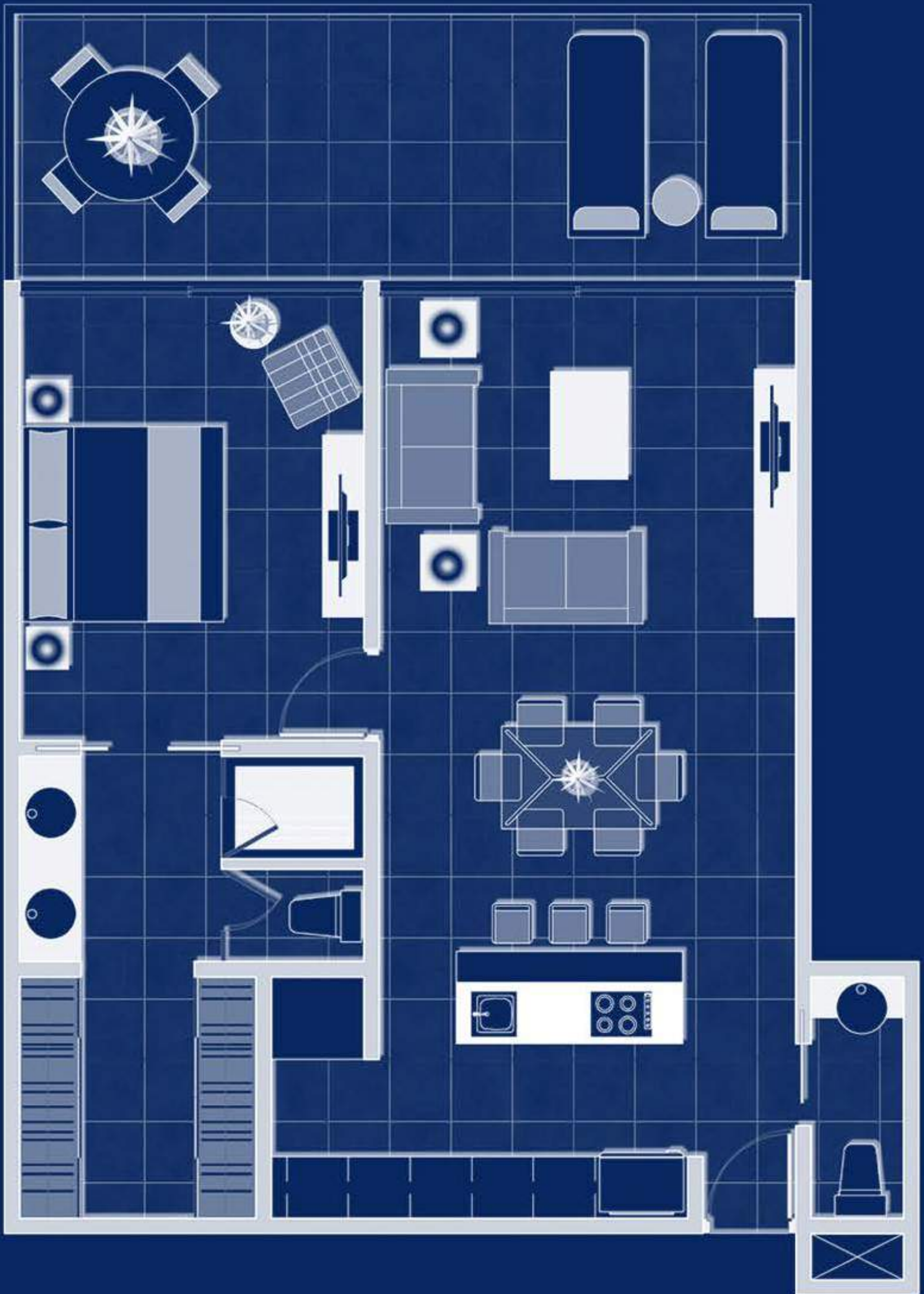
Departamento Tipo 3B

3 Recámaras 3.5 Baños

Área Total: 165 m² / 1,776.05 ft²

Tipo 1B

1 Recámaras 1.5 Baños



Área Total: 95.19 m² / 997.63 ft²

Tipo 2A

2 Recámaras 2.5 Baños



Área Total: 124.71 m² / 1,342.38 ft²

Tipo 2B

2 Recámaras 2.5 Baños



Área Total: 124.24 m² / 1,337.32 ft²

Tipo 3B

3 Recámaras 3.5 Baños



Área Total: 165 m² / 1,776.05 ft²

