






IT BEACH



Despertar frente al mar, para ser parte de él. Disfrutar cada grano de arena al caminar en la mañana, saborear la brisa del caribe con un buen libro y capturar la puesta de sol. Tal vez, sólo tal vez te pasaría a ti, si estuvieras aquí...

To awaken facing the sea and to feel as a part of it. Enjoying every grain of sand during your morning walk, to savor the Caribbean Sea breeze in the company of a good book and capturing the beautiful sunset. This would be you, if only you were here...



PLAYA DEL CARMEN

ATMÓSFERA MÁGICA

LLENA DE TRADICIÓN

Playa del Carmen es una ciudad vibrante, con un sinfín de actividades al aire libre, una gran oferta gastronómica y cultural; sus condiciones climatológicas lo hacen un destino idóneo para el turismo los 365 días del año, y su cercanía con otros destinos atractivos como Chichén Itzá, Tulum, Cancún y Cozumel lo hacen ser una escala obligada a todo aquel que visita la Riviera Maya. Es uno de los puntos más visitados en el mundo.

El punto que más podemos destacar de Playa del Carmen es su increíble playa de arena blanca y el impresionante color turquesa de su Mar Caribe. Aquí el mar es perfecto para prácticamente cualquier tipo de actividad acuática: windsurf, paddel surf, snorkeling, buceo, kite surf, paseo en jetski, lancha, tours de pesca, etc.

En la zona norte de la ciudad se ubica el fraccionamiento de Cocobeach, una zona residencial privilegiada, lo suficientemente lejos del bullicio para ofrecer tranquilidad a sus residentes, y lo suficientemente cerca de la zona comercial para que a unos cuantos pasos puedas estar disfrutando de restaurantes de clase mundial y tiendas de prestigiosas marcas. Su playa goza de los mejores amaneceres del mundo y la tranquilidad de su mar lo convierten en un verdadero paraíso. Uno de los lugares más bellos del planeta.

Playa del Carmen is a vibrant city with countless outdoor activities, great gastronomical and cultural offerings. Its climate makes it a perfect tourist destination all year round. Its close proximity to other attractive destinations as are Chichen Itza, Tulum, Cancun, and Cozumel make it a must stop to all who visit the Riviera Maya. This is one of the most visited places on earth.

What we most wish to highlight about Playa del Carmen is its beautiful white sand and the impressive Caribbean Sea. Here the sea is perfect for practically any type of water sport and aquatic activity: wind surfing, paddle surfing, kite surfing, snorkeling, diving, jet skiing, boat rides, fishing tours, etc.

At the north of this city exists a privileged residential area named Cocobeach. Cocobeach is only far enough to dodge the hustle and bustle of the city yet close enough to access the commercial areas. Merely a few steps away from the enjoyment of world class restaurants and prestigious stores. Playa del Carmen's beach boasts the best sunrises in the world and the tranquility of its sea makes this a true paradise. Indeed, one of the most beautiful places on earth.



VIVE FRENTE AL MAR

UBICACIÓN

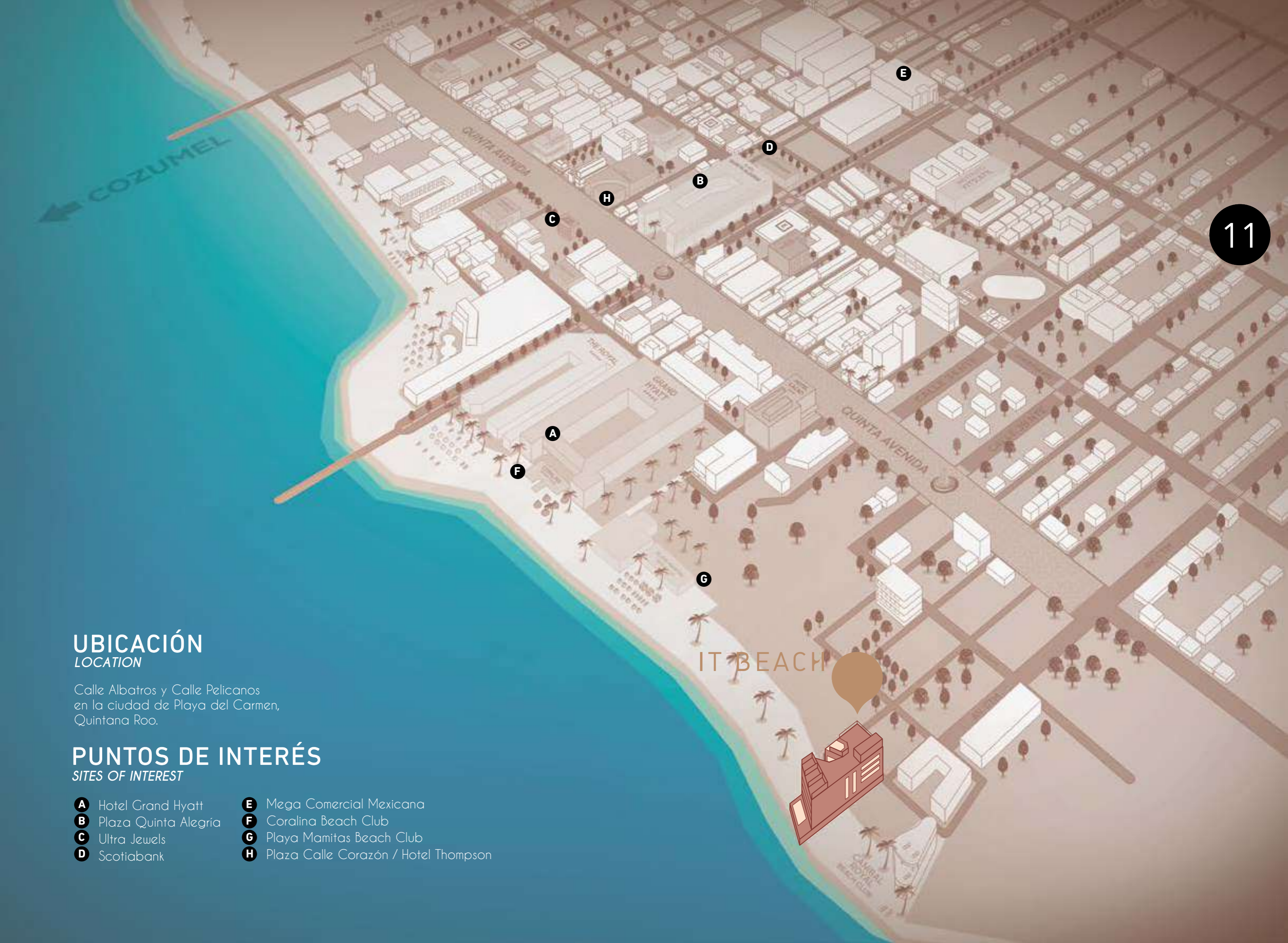
LOCATION

Calle Albatros y Calle Pelicanos en la ciudad de Playa del Carmen, Quintana Roo.

PUNTOS DE INTERÉS

SITES OF INTEREST

- A** Hotel Grand Hyatt
- B** Plaza Quinta Alegría
- C** Ultra Jewels
- D** Scotiabank
- E** Mega Comercial Mexicana
- F** Coralina Beach Club
- G** Playa Mamitas Beach Club
- H** Plaza Calle Corazón / Hotel Thompson



AL MAR CARIBE

IT BEACH, un edificio habitacional de lujo, cuenta con 25 departamentos con vista al mar caribe, un semi sótano de estacionamiento y un espectacular roof garden común. Los departamentos están distribuidos en 19 departamentos de 2 recámaras, 3 penthouses de 2 recámaras con roof top y alberca privada y 3 estudios.

IT BEACH is a luxury residential development, with 25 apartments facing the Caribbean Sea, a lookout basement parking and an amazing common roof garden. The units are divided in 19 condos with 2 bedrooms each, 3 penthouses with 2 bedrooms each, roof top and private pool, and 3 studios.



QUÉDATE AQUÍ

Stay here



AMENIDADES

AMENITIES

-  Spa
-  Solarium
-  Beach club

-  Gimnasio
Gym
-  Restaurante
Restaurant
-  Alberca común con
Wet Deck
Common pool with wet deck







CARACTERÍSTICAS

FEATURES

23

- 25 Departamentos totalmente amueblados
 - 19 departamentos de 2 recámaras con lock off con alberca privada en terraza
 - 3 PH con doble altura 2 recámaras y alberca privada en roof
 - 3 estudios
 - Todos tienen vista al mar y alberca privada en terraza
 - Planta baja más 3 niveles
 - Estacionamiento techado en semi sótano
 - Albercas con frente plexiglás en rooftop
 - 2 Elevadores
 - Club de playa privado
 - Servicio hotelero
-
- *25 Fully furnished units*
 - *19 condos, each with: 2 bedrooms, lock off and a private terrace pool*
 - *3 Penthouses, each with 2 double-height bedrooms and private rooftop pool*
 - *3 studios*
 - *All units come with sea view and private pool on terrace*
 - *Ground floor + 3 upper floors*
 - *Lookout basement parking*
 - *Rooftop pools with Plexiglas to the front*
 - *2 Elevators*
 - *Private beach club*
 - *Hotel services*







ACABADOS

FINISHES

- Muros de concreto aparente
- Cancelería de aluminio (para aislamiento térmico y acústico) Libre de mantenimiento
- Barandales de cristal templado
- Cancelería exterior de aluminio acabado oro rosado
- Pisos de mármol gris pulido
- Grifería alemana
- Carpintería de encino americano
- Cocinas Italianas
- Diseño espectacular de iluminación y ambientación

• *Concrete finish wall*

• *Aluminum frames (for thermal and acoustic insulation) No maintenance*

• *Tempered glass handrails*

• *Pink gold finished exterior aluminum frames*

• *Polished gray marble floors*

• *German bathroom fittings*

• *American oak woodwork*

• *Italian kitchen*

• *Unique lighting and atmosphere design*



LOBBY



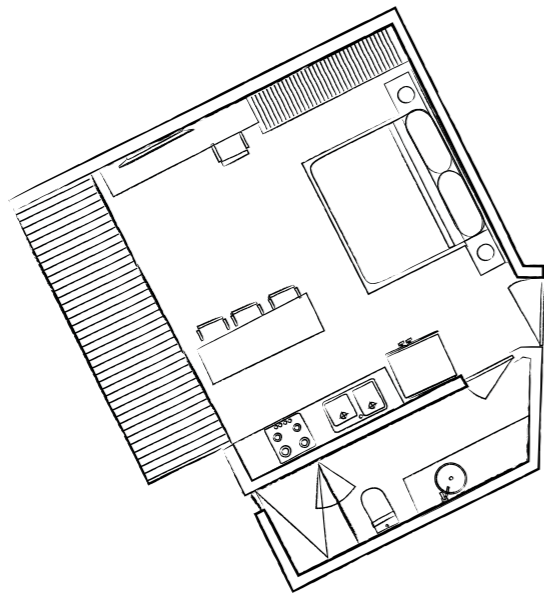
ROOF TOP





TIPOS DE UNIDADES

UNIT TYPES



P2/ 204

MEDIDAS INTERIORES : 35.00 m²

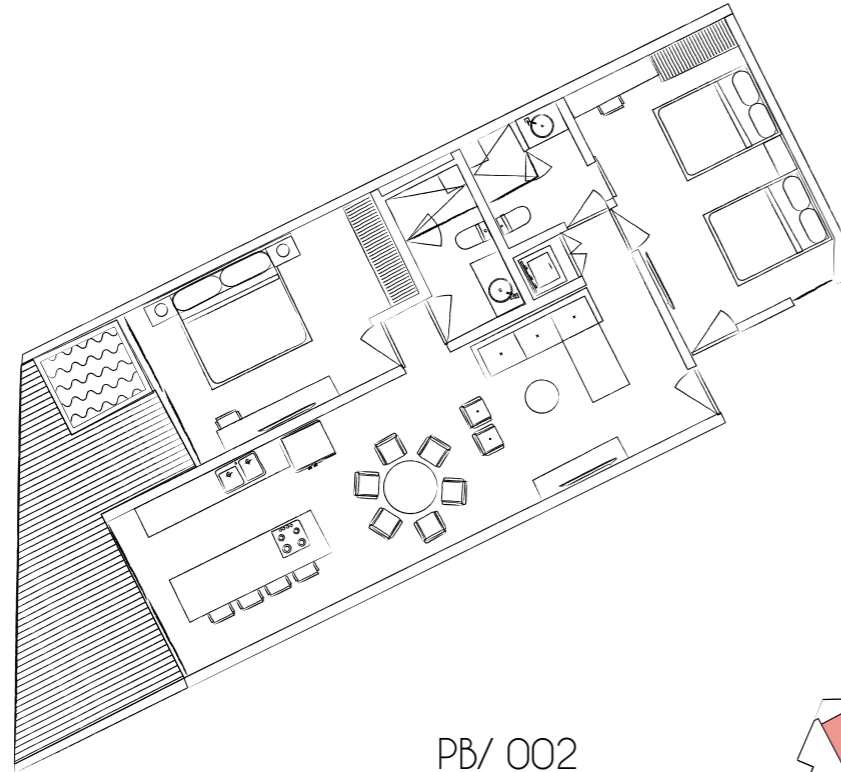
Inner dimensions: 35.00 sqm

TERRAZA: 5.40 m²

Terrace: 5.4 sqm

TOTAL: 40.4 m²

Total: 40.4 sqm



PB/ 002

MEDIDAS INTERIORES: 94.23 m²

Inner dimensions: 94.23 sqm

TERRAZA: 15.89 m²

Terrace: 15.89 sqm

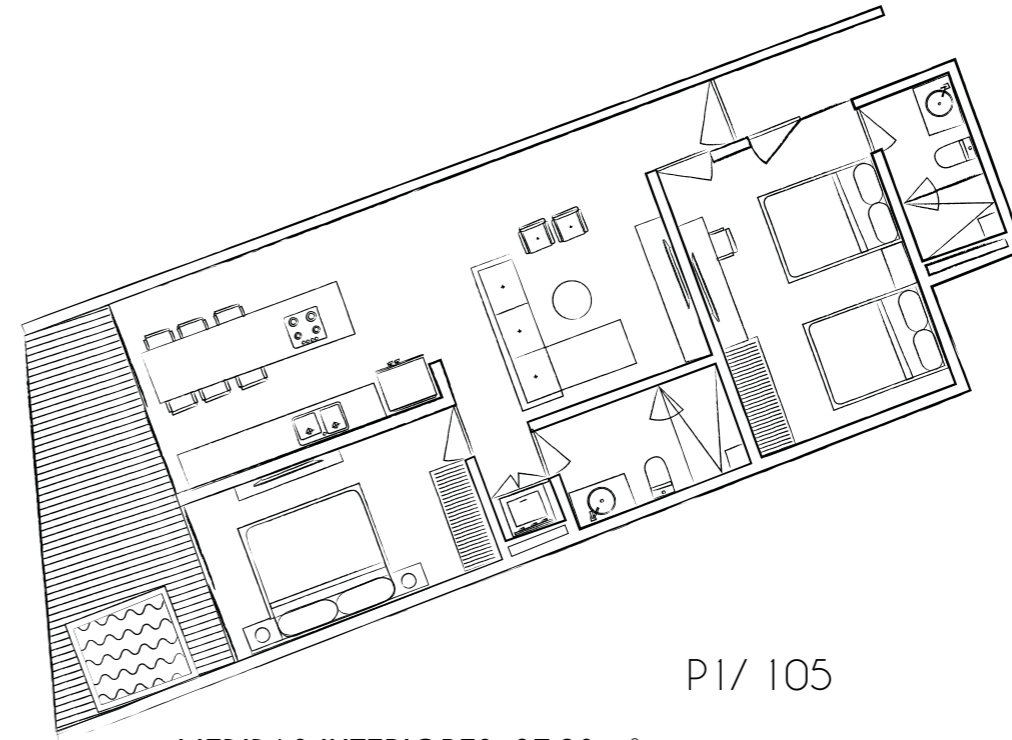
TOTAL: 110.12 m²

Total: 110.12 sqm



TIPOS DE UNIDADES

UNIT TYPES



P1/ 105

MEDIDAS INTERIORES: 87.23 m²

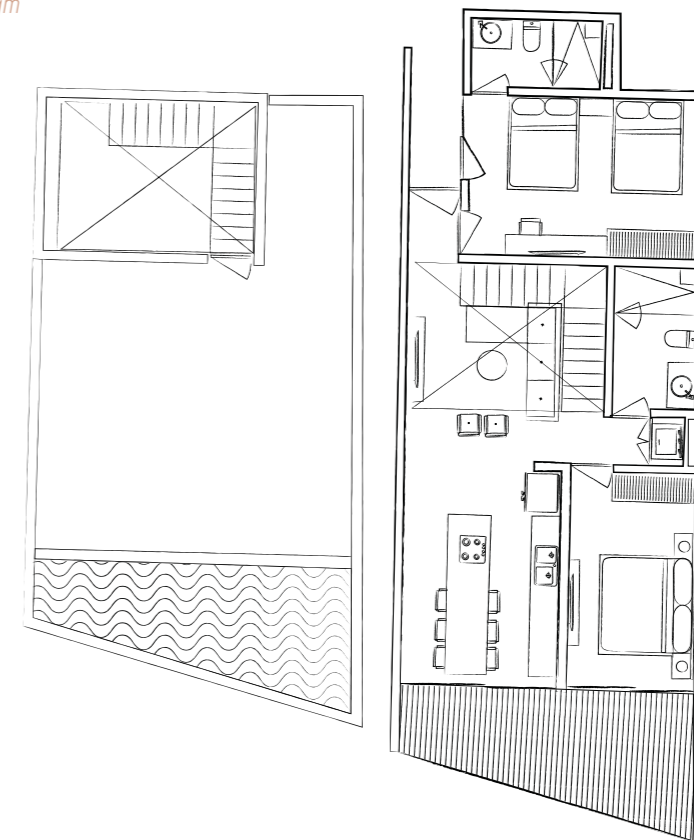
Inner dimensions: 87.23 sqm

TERRAZA: 12.07 m²

Terrace: 12.07 sqm

TOTAL: 99.03 m²

Total: 99.03 sqm



P3/ 305

MEDIDAS INTERIORES: 99.34 m²

Inner dimensions: 99.34 sqm

TERRAZA: 73.78 m²

Terrace: 73.78 sqm

TOTAL: 173.12 m²

Total: 173.12 sqm

