



IT BEACH

PLAYA DEL CARMEN



Despertar frente al mar, para ser parte de él. Disfrutar cada grano de arena al caminar en la mañana, saborear la brisa del caribe con un buen libro y capturar la puesta de sol. Tal vez, sólo tal vez te pasaría a ti, si estuvieras aquí...



Playa del Carmen es una ciudad vibrante, con un sinfín de actividades al aire libre, una gran oferta gastronómica y cultural; sus condiciones climatológicas lo hacen un destino idóneo para el turismo los 365 días del año, y su cercanía con otros destinos atractivos como Chichén Itzá, Tulum, Cancún y Cozumel lo hacen ser una escala obligada a todo aquel que visita la Riviera Maya. Es uno de los puntos más visitados en el mundo.

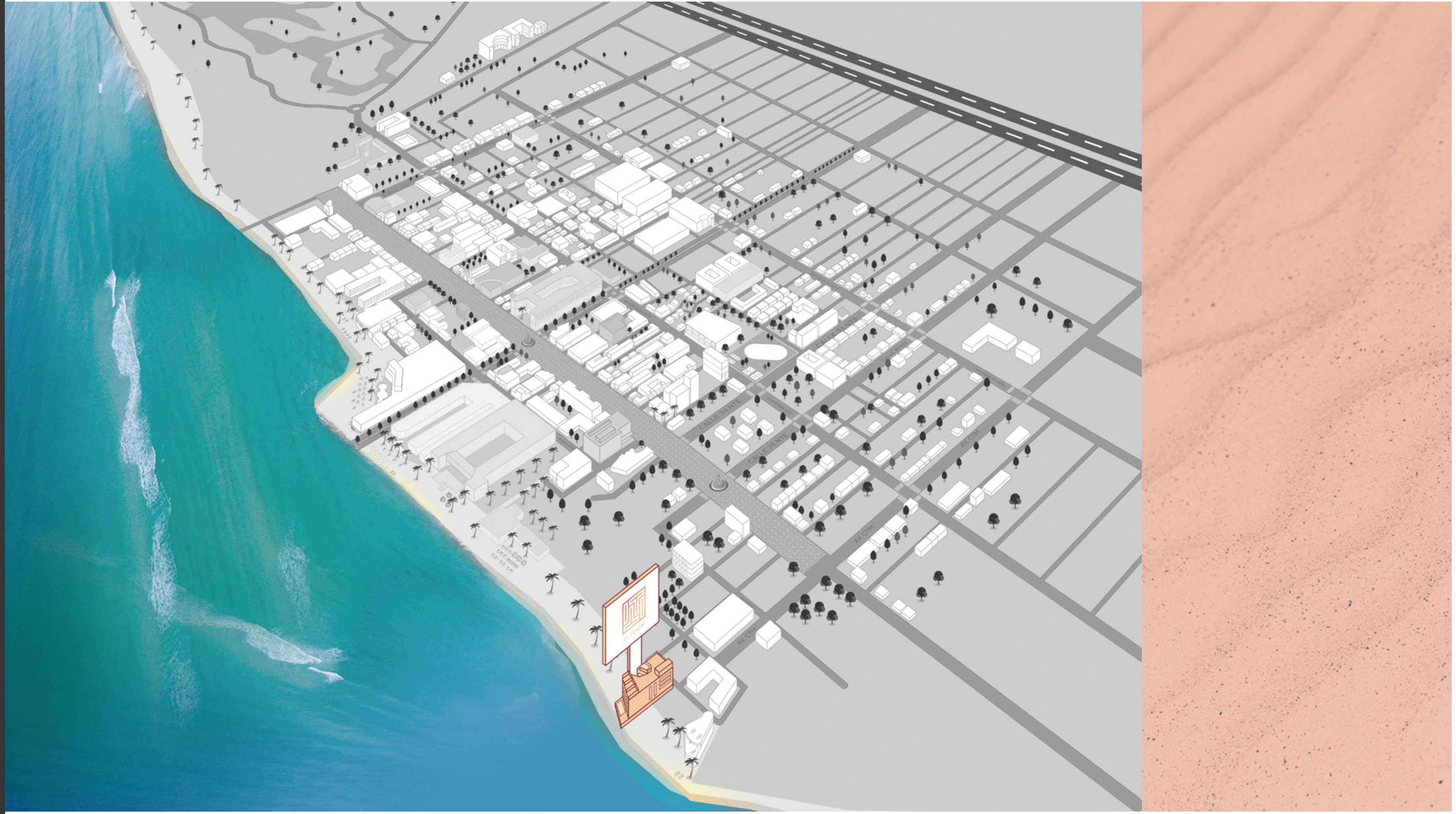
El punto que más podemos destacar de Playa del Carmen es su increíble playa de arena blanca y el impresionante color turquesa de su Mar Caribe. Aquí el mar es perfecto para prácticamente cualquier tipo de actividad acuática: windsurf, paddel surf, snorkeling, buceo, kite surf, paseo en jetski, lancha, tours de pesca, etc.



PLAYA DEL CARMEN



UBICACIÓN



Calle Albatros y Calle Pelicanos en la ciudad de Playa del Carmen, Quintana Roo.



PLAYA DEL CARMEN

PLAYA DEL CARMEN



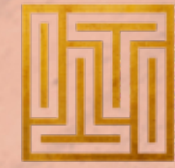
En la zona norte de la ciudad se ubica el fraccionamiento de Coco Beach, una zona residencial privilegiada, lo suficientemente lejos del bullicio para ofrecer tranquilidad a sus residentes, y lo suficientemente cerca de la zona comercial para que a unos cuantos pasos puedas estar disfrutando de restaurantes de clase mundial y tiendas de prestigiosas marcas.

Su playa goza de los mejores amaneceres del mundo y la tranquilidad de su mar lo convierten en un verdadero paraíso. Uno de los lugares más bellos del planeta.



CARACTERÍSTICAS





- 25 Unidades completamente amuebladas.
- 19 departamentos de 2 recámaras con lock off con alberca privada en terraza.
- 3 PH con doble altura 2 recámaras y alberca privada en roof.
- 3 estudios.
- Todos tienen vista al mar y alberca privada en terraza.
- Planta baja + 3 pisos superiores.
- Estacionamiento techado en semi sótano.
- Albercas con frente plexiglás en rooftop.
- 2 Elevadores.





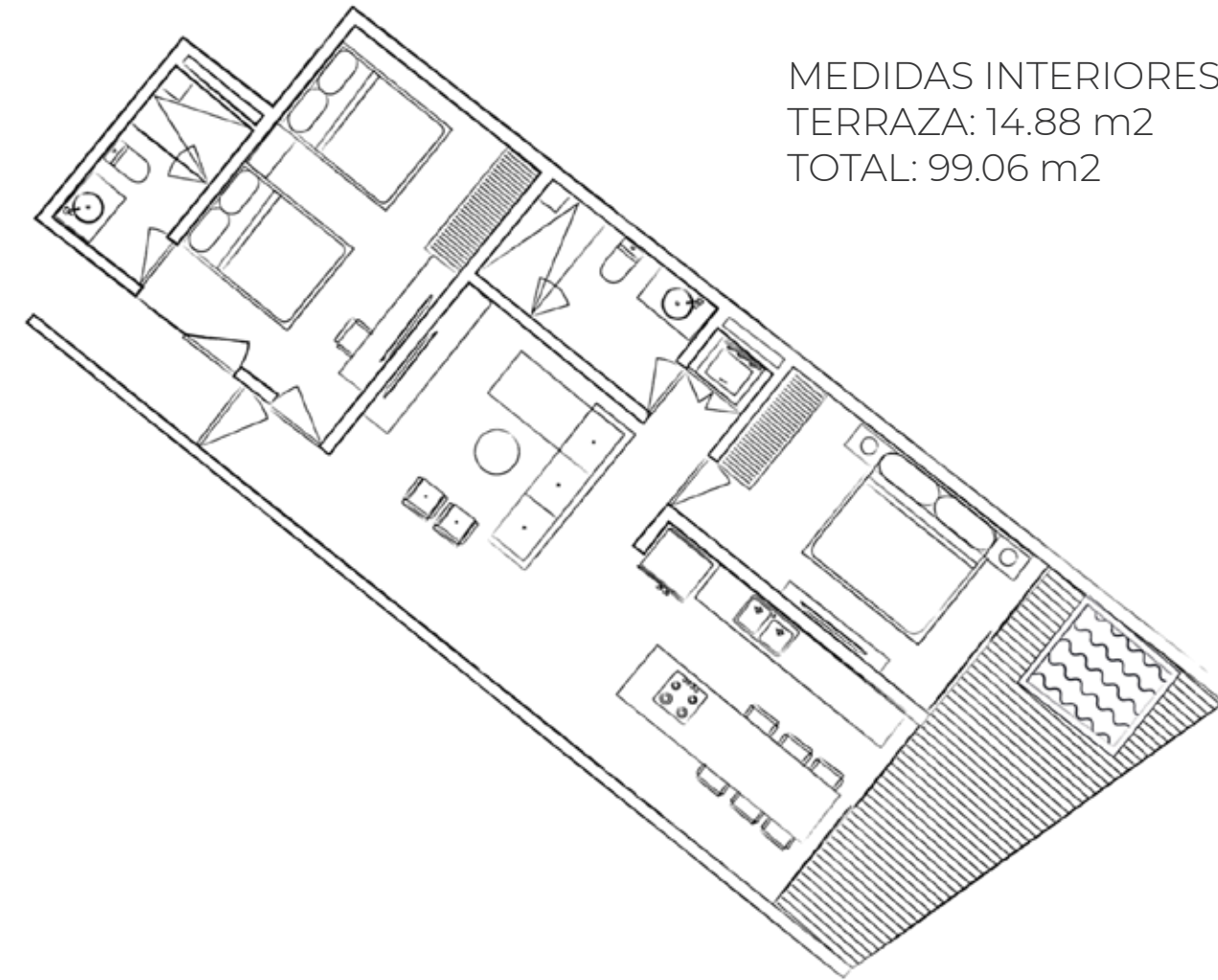
PLAYA DEL CARMEN



PLAYA DEL CARMEN

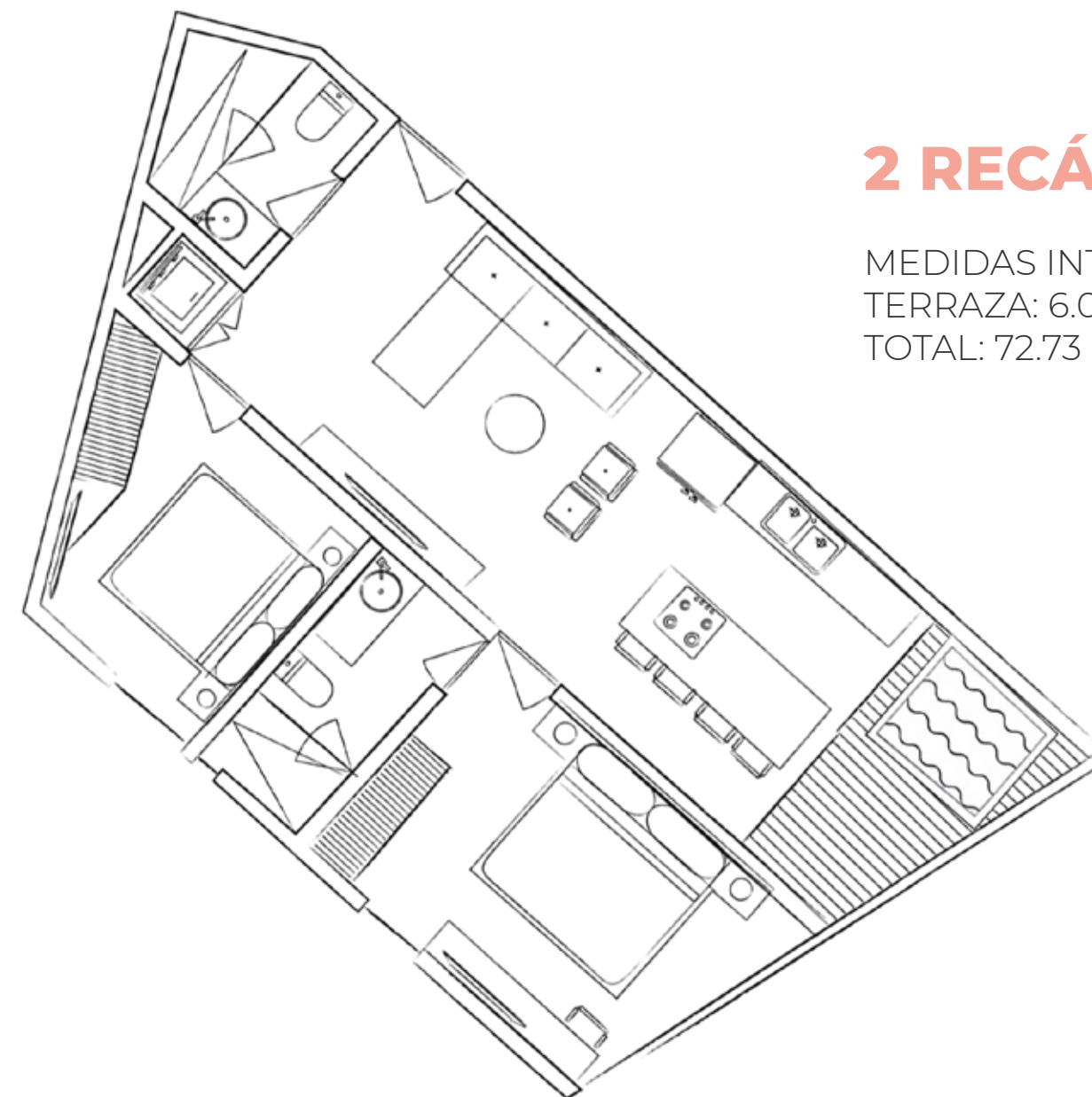
2 RECÁMARAS L.O.

MEDIDAS INTERIORES : 84.18 m²
TERRAZA: 14.88 m²
TOTAL: 99.06 m²



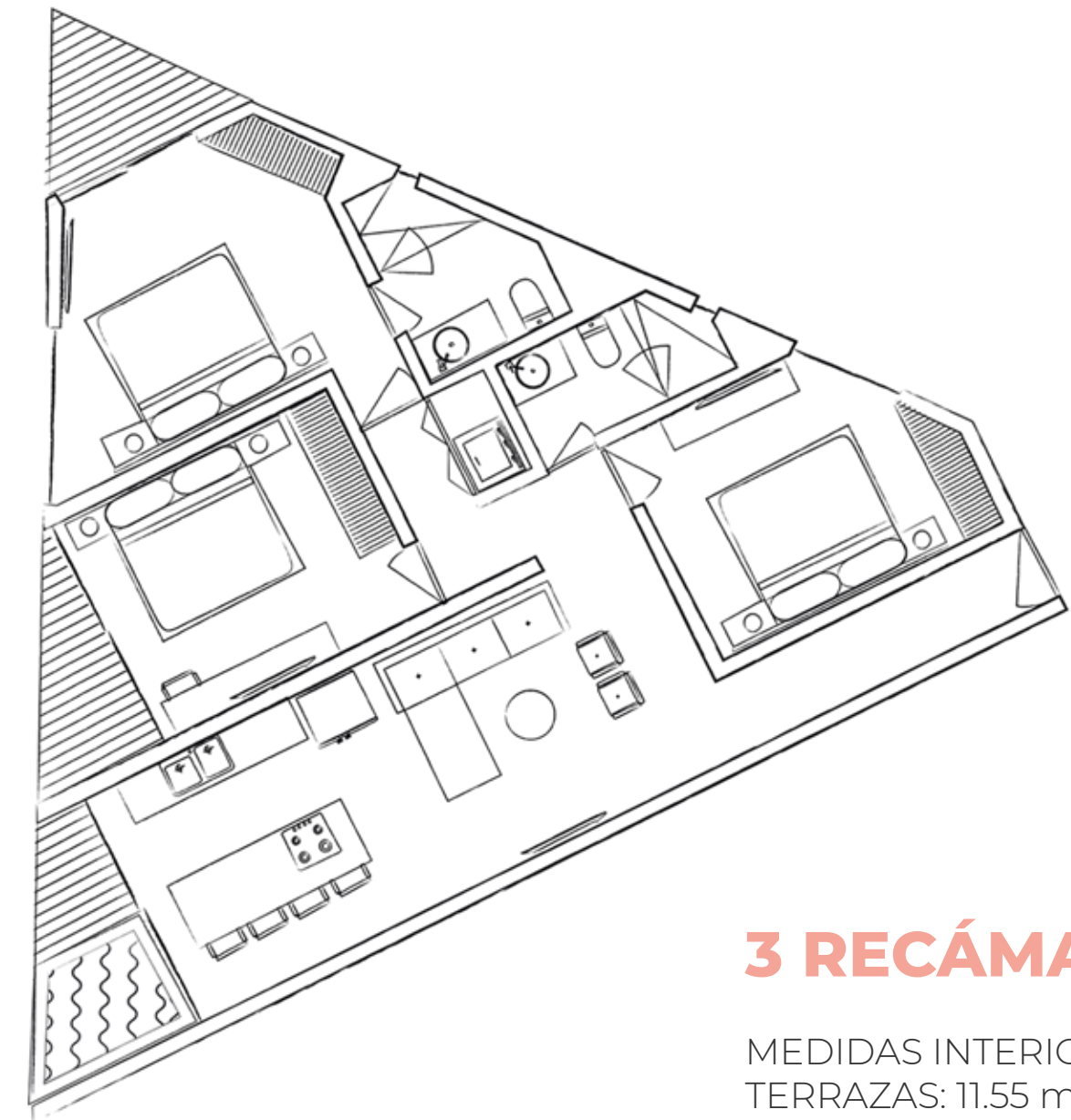
2 RECÁMARAS

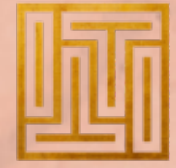
MEDIDAS INTERIORES : 66.69 m²
TERRAZA: 6.04 m²
TOTAL: 72.73 m²



3 RECÁMARAS

MEDIDAS INTERIORES : 94.73 m²
TERRAZAS: 11.55 m²
TOTAL: 106.28 m²





PLAYA DEL CARMEN

AMENIDADES

- Spa
- Asoleadero
- Restaurante
- Gimnasio
- Alberca común con wet deck





PLAYA DEL CARMEN

