

CONNECT TO YOUR SENSES



TAANAH

UBICADA en las costas de la Riviera Maya, Tulum es una ciudad que ofrece a sus residentes el estilo de vida más deseado. Su estilo bohemio y armónico han hecho de Tulum un destino sumamente importante; un lugar que turistas de todo el mundo anhelan visitar.

Debido a su alta popularidad en los últimos años, Tulum ha respondido a un mercado en búsqueda de confort y servicios de alta calidad. Como resultado, la industria inmobiliaria ha crecido, causando un fuerte impacto positivo en dicho sector. Es así como Tulum se ha vuelto en una ciudad sumamente importante para la compra de propiedades, dando una efectiva respuesta a los inversionistas.

LOCATED on the shores of the Riviera Maya, Tulum is a city that offers to its residents the most desired lifestyle. Its bohemian and harmonic style have positioned Tulum as an extremely important destination; a place that tourists from all over the world yearn to visit.

Due to its high popularity in recent years, Tulum has responded to a market in search of comfort and high-quality services. As a result, the real estate industry has grown, causing a solid and positive impact in this sector. As for this, Tulum has become a very important city when it comes to purchasing investment properties, giving an effective response to investors.

T U L U M

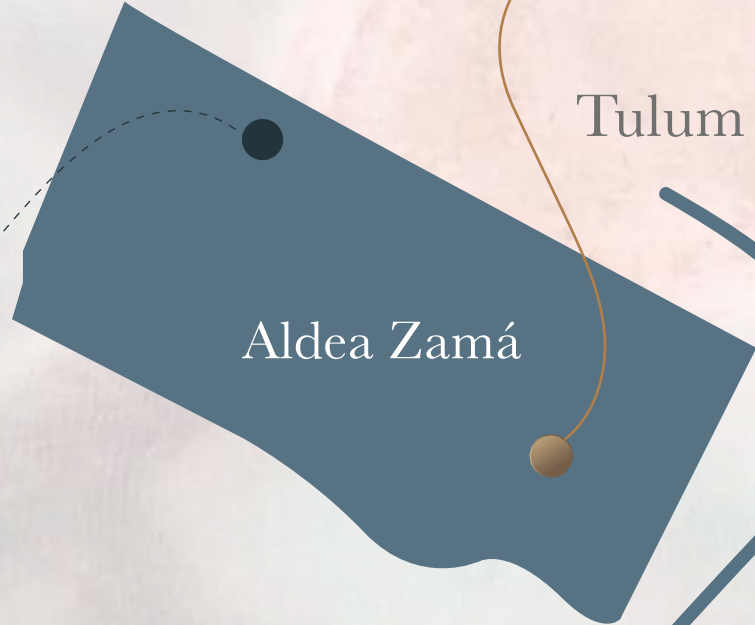


TAANAH



Quintana Roo

- Cancun
- Playa del Carmen
- Cozumel
- *Tulum*



Aldea Zamá

Tulum Pueblo | *Tulum Town*

Carr. Federal | Highway



Zona Hotelera |
Touristic Area

Zona Arqueológica |
Archeological Zone

Mar Caribe | *Caribbean Sea*





ALDEA ZAMÁ

EL CORAZÓN DE TULUM

ALDEA ZAMÁ, es un magno proyecto inmobiliario diseñado para construir y desarrollar de manera respetuosa y sin dañar a la naturaleza. Al mismo tiempo, este residencial busca ofrecer a sus residentes la experiencia de vivir rodeado de jungla sin sacrificar las comodidades de una vida contemporánea.

Es en esta privilegiada comunidad donde Taanah se encuentra; un desarrollo pensado para invertir en Tulum, generando grandes beneficios económicos.

ALDEA ZAMÁ, is a massive real estate project designed to build and develop in a respectful way and protecting nature. At the same time, this residential offers to its residents the experience of living surrounded by lush jungle without sacrificing the comfort of contemporary life.

It is in this privileged community where Taanah is located; a development designed to invest in Tulum, generating excellent economic benefits.



T A A N A H

Taanah, que significa “casa” en maya, es un espacio diseñado para entrar en contacto con la naturaleza hallando en ella un hogar.

Este complejo ofrece un total de 13 unidades con departamentos de 1 y 2 recámaras. También, las unidades cuentan con el sistema de lock-off; una modalidad que permite al propietario dividir su unidad en 2 secciones independientes.

Por otro lado, 4 de las unidades son lujosos penthouses de 2 recámaras y un segundo nivel con roof garden privado con palapa, asador y alberca. Además, Taanah cuenta con lobby exterior, sala de lectura, palapa, pérgola, alberca, asador, áreas verdes y estacionamiento.

Taanah, which means "house" in Mayan, is a space designed to have an approachment with nature, finding a home in it.

This complex offers a total of 13 units with 1- and 2-bedroom apartments. Also, the units feature a lock-off system; a modality that allows the owner to divide their unit into 2 independent sections.

On the other hand, 4 units are luxurious 2-bedroom penthouses with a second level that features a private roof garden with palapa, BBQ and a swimming pool. In addition, Taanah has a lobby, reading area, palapa, pergola, swimming pool, grill, green areas, and parking.

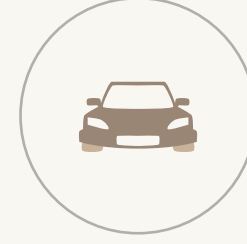
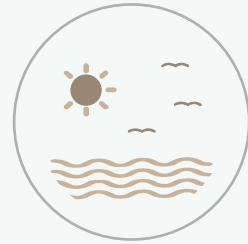
13

Exclusive

Condominiums *Lock Off*

1 & 2 bedroom / 2 bedroom Penthouse





Estacionamiento / Parking

Áreas Verdes / Green Area

Área de Lectura / Reading Area

Hamacas / Hammocks

Palapa

Asoleadero / Sundeck

Alberca / Swimming Pool



Amenidades
Amenities



Vistas Views

Estas imágenes son únicamente con propósitos ilustrativos. El producto y el material utilizado están sujetos a cambios significativos de acuerdo al criterio del desarrollador.
/ These images are for illustrative purpose only. The final product and the material used are subject to significant change at the sole direction of the developer.

Distribución / Layout

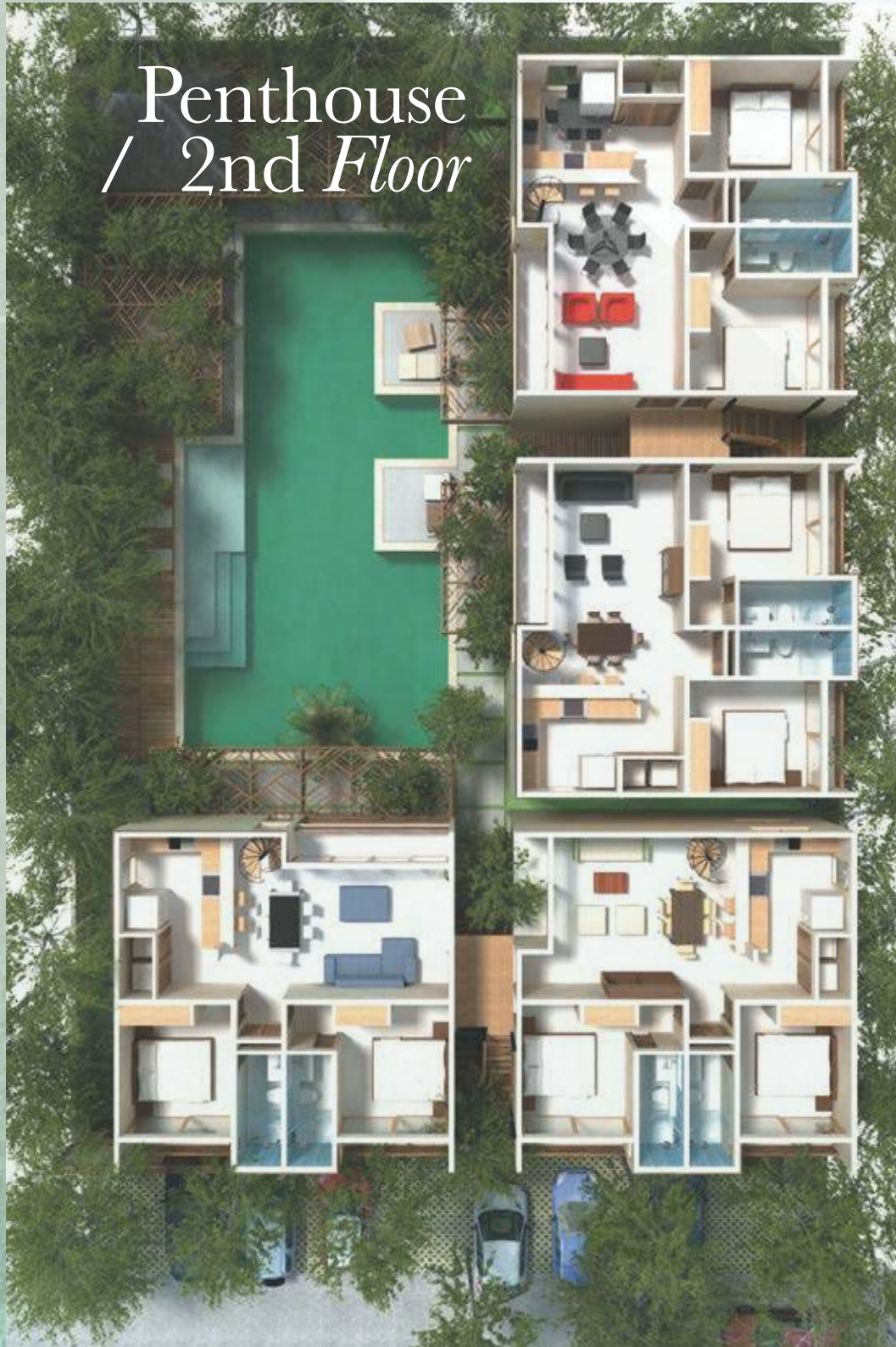


*Planta Baja
/ Ground Floor*



*1er Nivel
/ 1st Level*

Penthouse
/ 2nd Floor



Rooftop



Inversión

a tu alcance

El mejor precio por metro cuadrado en Aldea Zamá

Espectacular alberca de 136 M²

Departamentos con Lock off para mayor rentabilidad

Amueblados & equipados al 100%

Excepcionales Facilidades de Pago

Investment

at your fingertips

The best price per square meter in Aldea Zamá

Amazing pool of 1463.89 ft.

All units with Lock off system for major returns on vacation rentals

Furnished and equipped

Exceptional Payment facilities



Alberca & Relax

Pool & Relaxation

Estas imágenes son únicamente con propósitos ilustrativos. El producto y el material utilizado están sujetos a cambios significativos de acuerdo al criterio del desarrollador.
/ These images are for illustrative purpose only. The final product and the material used are subject to significant change at the sole direction of the developer.

Departamento 1 Recámara

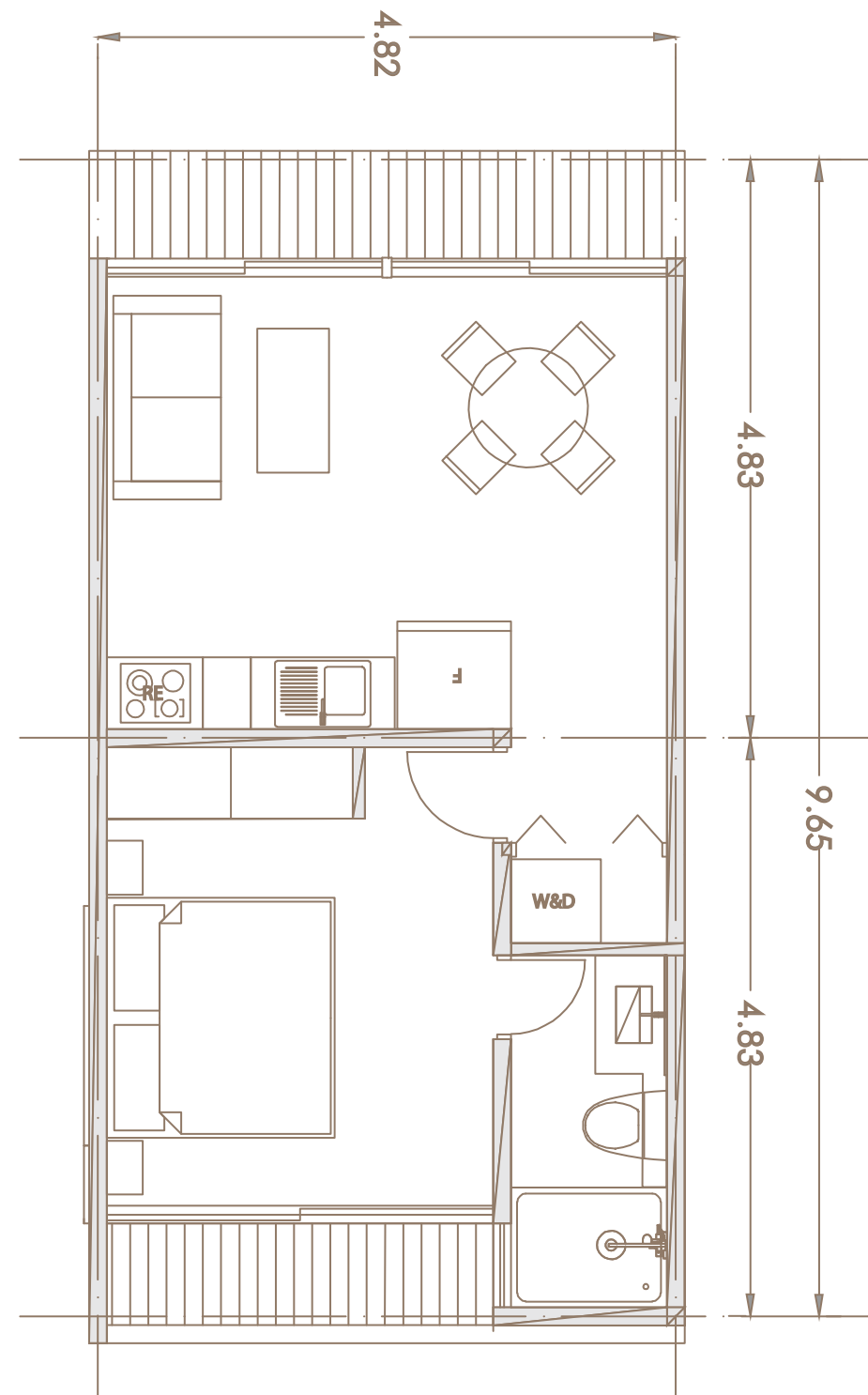
48.8 m²

- ◆ Sala y comedor
- ◆ Cocina equipada
- ◆ 1 Recámara con balcón
- ◆ 1 Baño completo
- ◆ Totalmente equipado

One Bedroom Condominium

525.27 sq.ft.

- ◆ Living and dining room
- ◆ Full kitchen
- ◆ 1 Full Bathroom
- ◆ 1 Bedroom with private balcony
- ◆ Fully equipped





Sala
Living Room

Estas imágenes son únicamente con propósitos ilustrativos. El producto y el material utilizado están sujetos a cambios significativos de acuerdo al criterio del desarrollador.
/ These images are for illustrative purpose only. The final product and the material used are subject to significant change at the sole direction of the developer.

2 Recámaras *Lock Off*

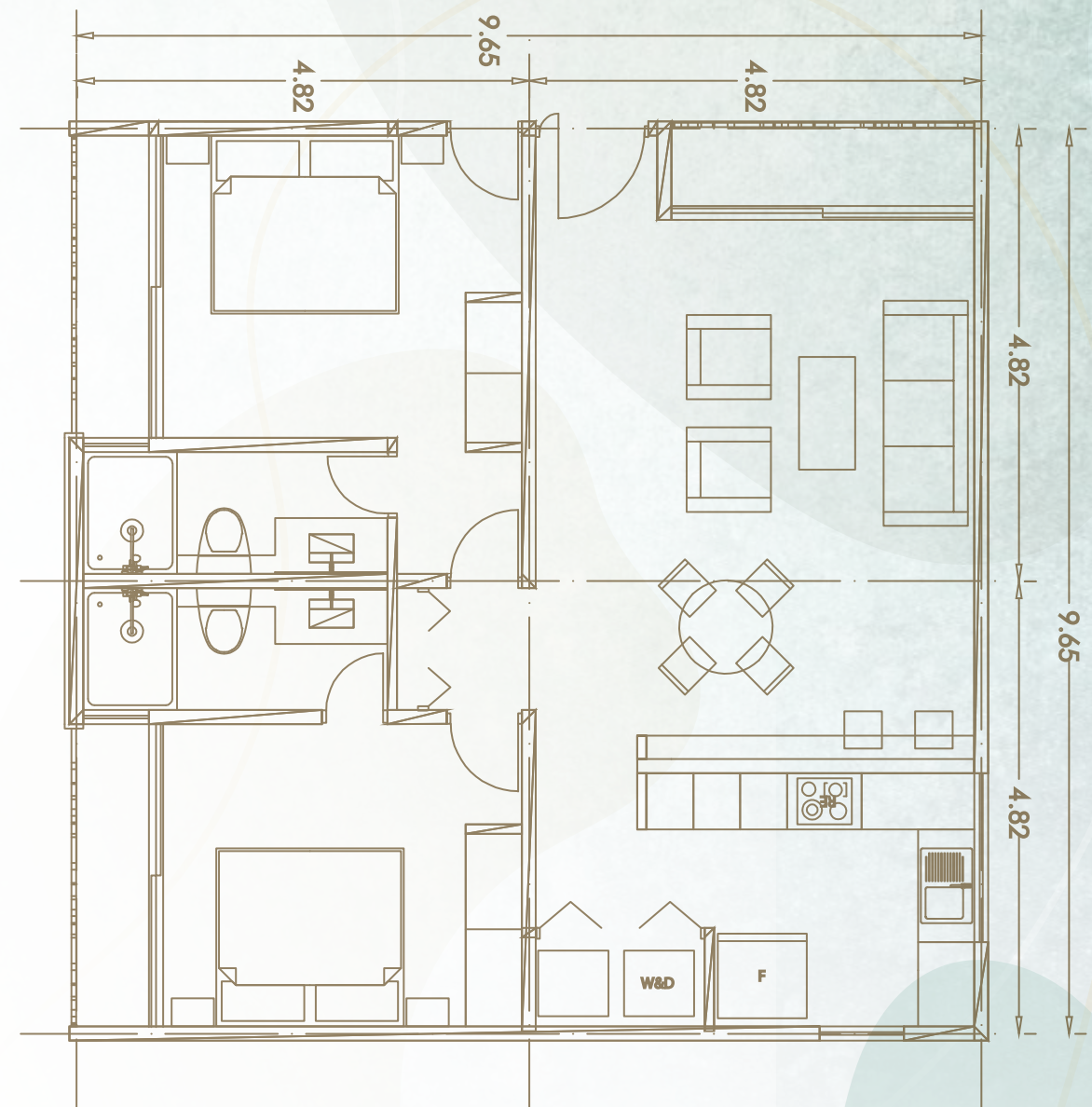
96 m²

- ◆ 2 Recámaras con baño completos
- ◆ Sala y Comedor
- ◆ Terraza
- ◆ Totalmente equipados

2 Bedroom *Lock Off*

1033.34 sq.ft.

- ◆ 2 Bedroom with full bathrooms
- ◆ Living and dining room
- ◆ Full Kitchen
- ◆ Fully equipped





Vistas Views

Estas imágenes son únicamente con propósitos ilustrativos. El producto y el material utilizado están sujetos a cambios significativos de acuerdo al criterio del desarrollador.
/ These images are for illustrative purpose only. The final product and the material used are subject to significant change at the sole direction of the developer.



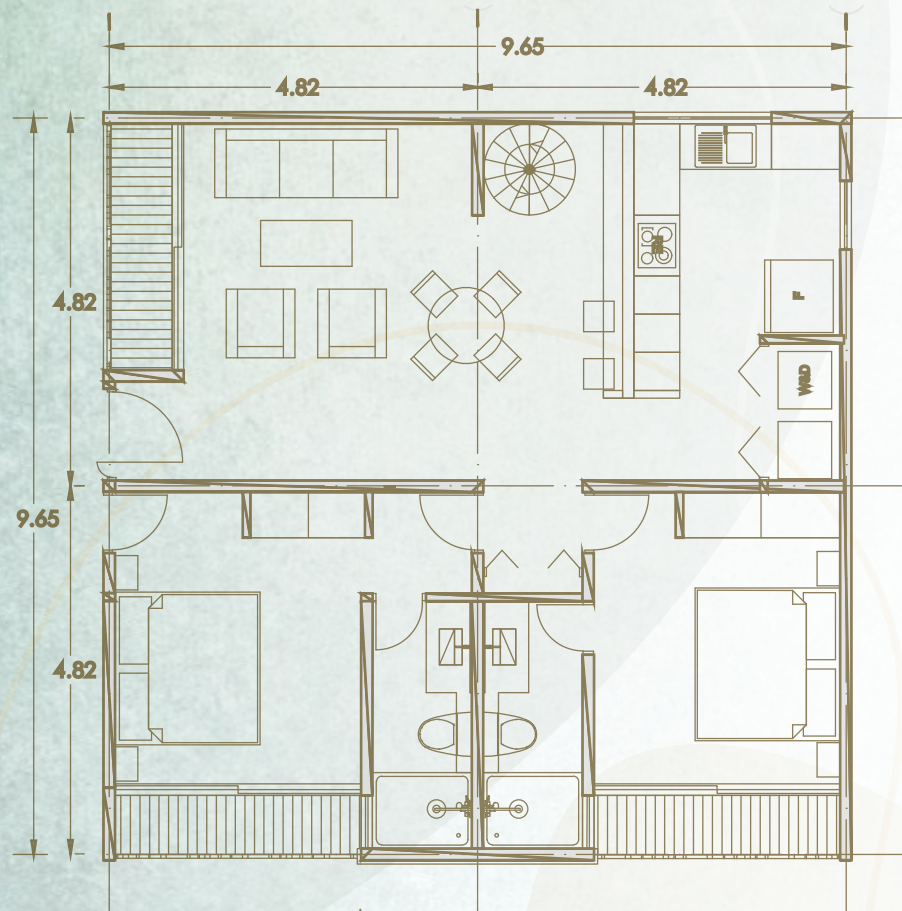
Habitación

Bedroom

Baño

Bathroom

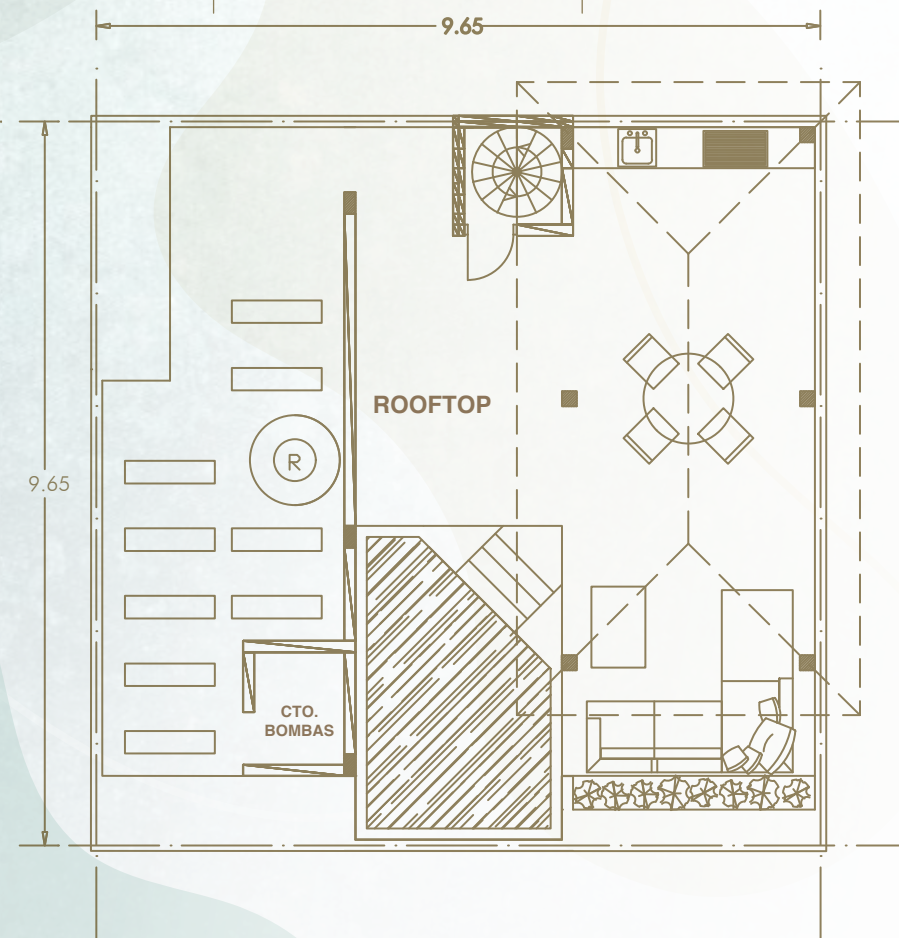




Penthouse 2 Recámaras *Lock Off*

157.45 m²

- ◆ Construido en 2 niveles
- ◆ Sala y comedor
- ◆ 2 baños completos
- ◆ Rooftop privado con alberca
- ◆ Área de Asador
- ◆ Totalmente equipado



2 Bedroom Penthouse *Lock Off*

1694.88 sq.ft.

- ◆ Built in 2 levels
- ◆ Living and dining room
- ◆ 2 Full bathrooms
- ◆ Private rooftop with plunge pool
- ◆ BBQ area
- ◆ Fully equipped



Cocina

Kitchen

Estas imágenes son únicamente con propósitos ilustrativos. El producto y el material utilizado están sujetos a cambios significativos de acuerdo al criterio del desarrollador.
/ These images are for illustrative purpose only. The final product and the material used are subject to significant change at the sole direction of the developer.



Roof Garden
& palapa

Estas imágenes son únicamente con propósitos ilustrativos. El producto y el material utilizado están sujetos a cambios significativos de acuerdo al criterio del desarrollador.
/ These images are for illustrative purpose only. The final product and the material used are subject to significant change at the sole direction of the developer.



Porqué
lo Mereces
Because.
you *Deserve it*



Muebles

Furniture





CONNECT TO YOUR SENSES



Unique
Spaces create
Unique
Moments