



MENESSE

Coco
beach



CONOCE NUESTRO

14°

DESARROLLO EN
LA RIVIERA MAYA





La Nueva Era Menesse

MENESSE COCO BEACH es el **desarrollo número 14** de Menesse Condos. Se define por el estilo de vida soñado en el Caribe mexicano, convirtiéndose en nuestro desarrollo más sofisticado. Cuenta con vistas asombrosas hacia el hermoso mar turquesa creando las mejores experiencias para el disfrute de la vida en la Riviera Maya.



Ubicación privilegiada

MENESE COCO BEACH está ubicado en una de las zonas más sofisticadas y cosmopolita de Playa del Carmen, a una cuadra del hermoso mar Caribe y a unos pasos de la 5ta. Avenida, famosa por su turismo internacional.

En una zona residencial premium, cerca de restaurantes distinguidos de cocina internacional.



SIENTE FELICIDAD

CON TU NUEVA UNIDAD EN LA ZONA MÁS EXCLUSIVA
QUE TE DARÁ EL **ESTILO DE VIDA QUE MERECE**





Espacios que se adaptan a tus necesidades

MENESSE COCO BEACH ha sido diseñado para ofrecer al propietario la oportunidad de elegir el tipo de unidad deseada, ya sea estudio o 2 recámaras.

Valor que destaca a este elegante desarrollo y lo posiciona como la mejor opción de inversión en la zona.

SIENTE CONFIANZA

AL SABER QUE ESTÁS INVIRTIENDO EN LA MÁS
ALTA PLUSVALÍA DEL MERCADO





Entrega Marzo 2023

TIPOS DE UNIDADES

- ◆ *Proyecto Mixto, con la opción de modular*
1 estudio - 2 recámaras
- ◆ *Estudios*
- ◆ *Estudios Penthouse*
- ◆ *2 locales comerciales*

Plan de pagos

\$5,000 USD Apartado

30% Anticipo

60% Diferido durante construcción

10% Contra-entrega

SIENTE

EQUILIBRIO

CON UN **CONCEPTO VANGUARDISTA** EN
INVERSIONES INMOBILIARIAS EN LA RIVIERA MAYA





El Equilibrio Perfecto

*Con **MENESSE COCO BEACH** se siente el placer de vivir en un lugar tranquilo y confiable, donde sientes el equilibrio de un estilo de vida entre el glamour natural de la zona y el lujo de tu propiedad.*



Amenidades



Alberca Infinity



Amueblado y equipado
(sofá cama incluido)



Gimnasio



Área lounge



Cuarto de
Lavado



Lobby con
Recepción



Bar y Parrilla



Elevador



Servicio
Concierge



Terraza



Spa



Estacionamiento
Subterráneo



Business
Center



Cuarto Inteligente



Seguridad

SIENTE TRANQUILIDAD

CON NUESTRAS AMENIDADES DE LUJO QUE TE
HARÁN VIVIR UN **PARAÍSO DE EMOCIONES**



PLANOS Y PLANTAS

Estudio

DESDE: \$145,000 USD

Características:

- ◆ 1 recámara
- ◆ 1 baño
- ◆ Desde 47.30 m²



Departamento 1 recámara

DESDE: \$150,000 USD

Características:

- ◆ 1 recámara
- ◆ 1 baño
- ◆ Desde 51.30 m²

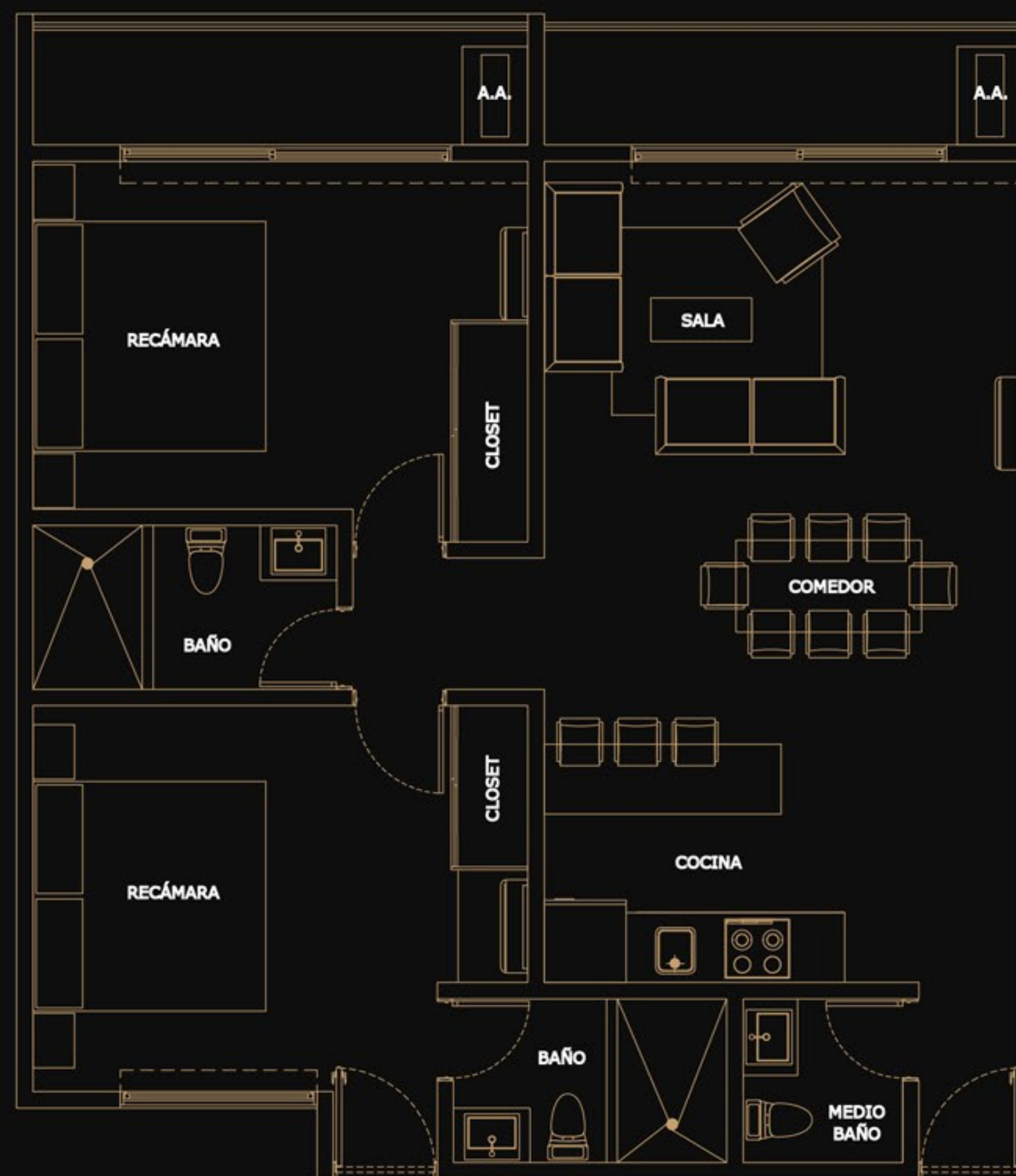


2 recámaras

DESDE: \$280,000 USD

Características:

- ◆ 2 recámaras
- ◆ 2.5 baños
- ◆ Desde 96.40 m²

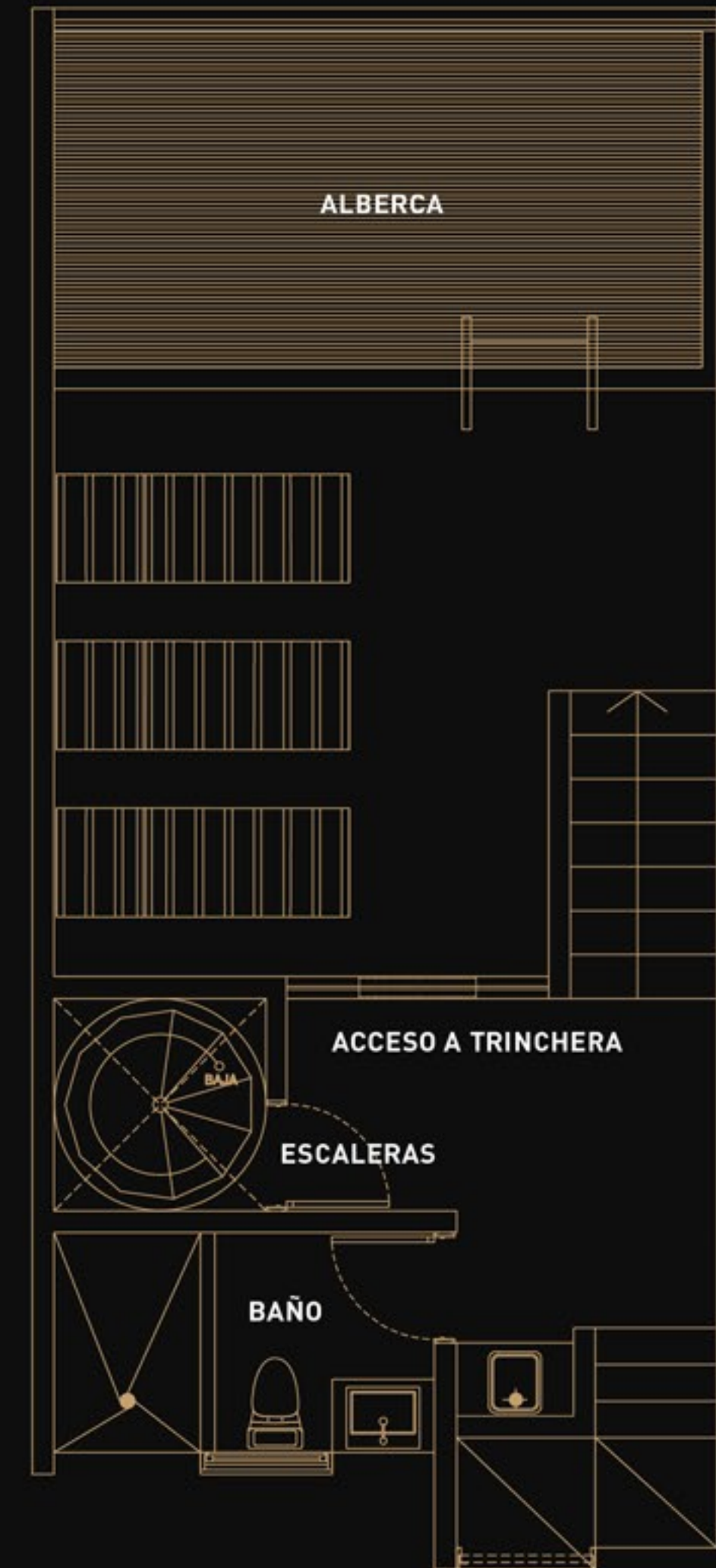


Estudio Penthouse

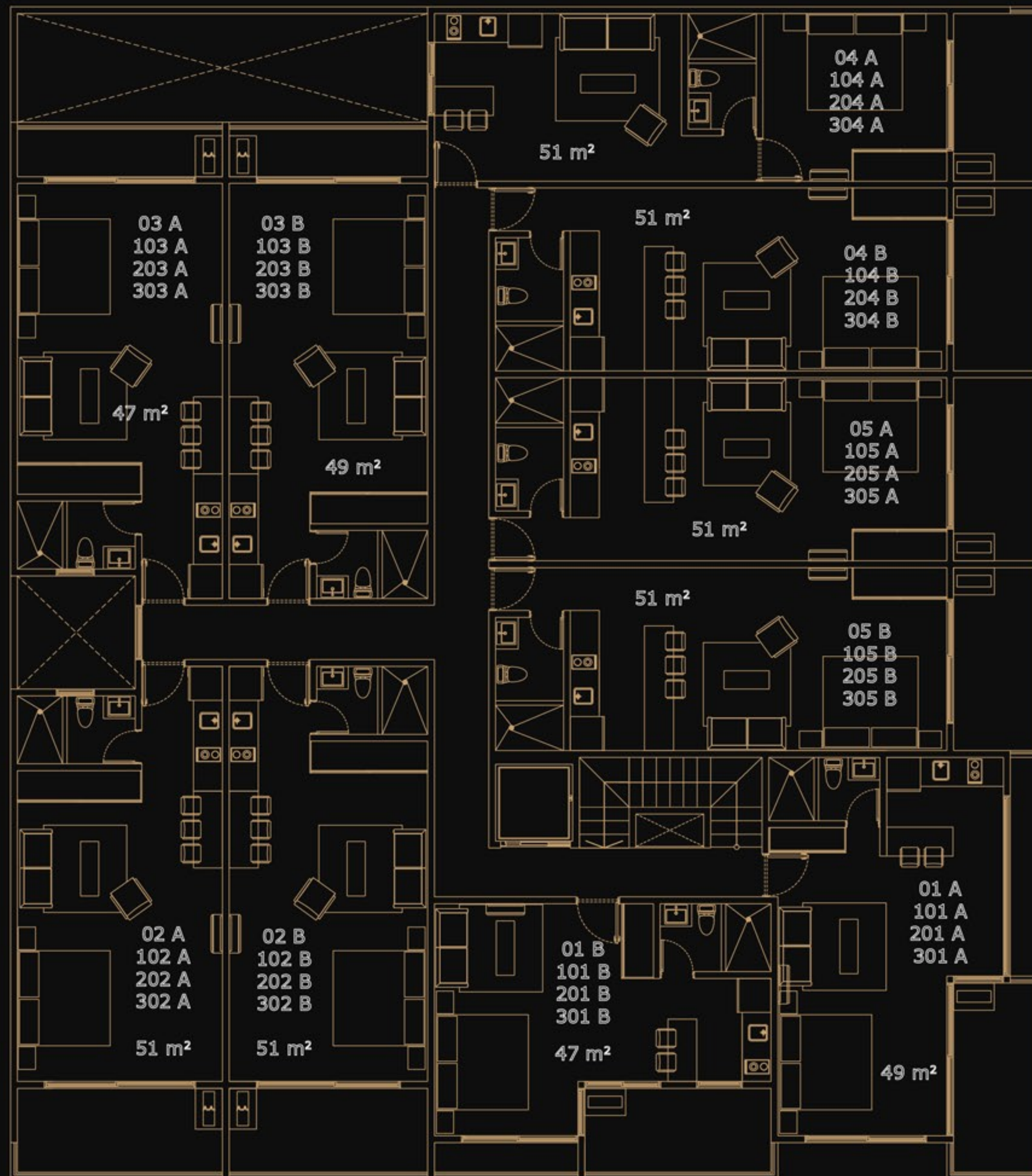
DESDE: \$240,000 USD

Características:

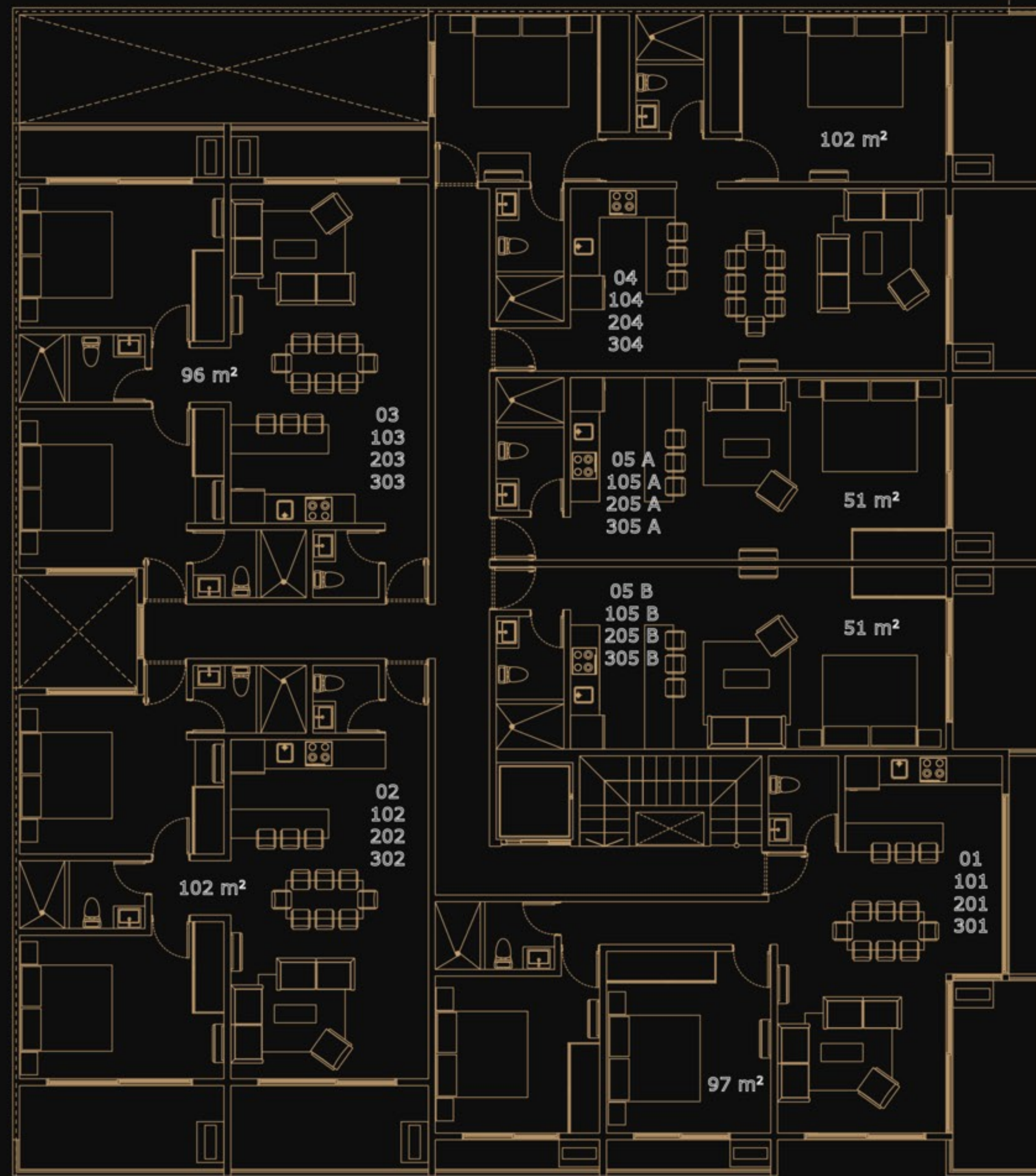
- ◆ 1 recámara
- ◆ 2 baños
- ◆ Desde 94.60 m²



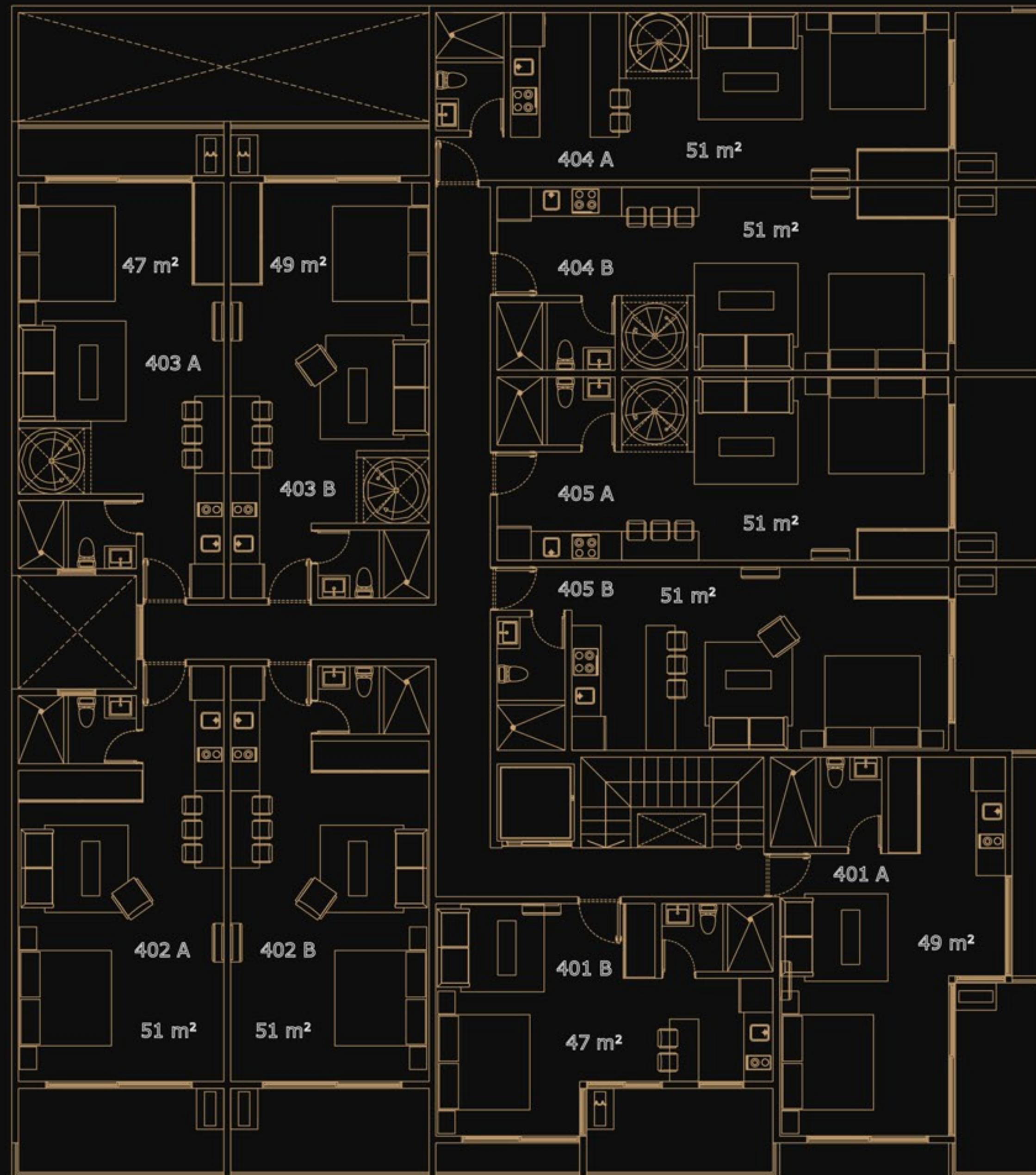
Planta Estudios



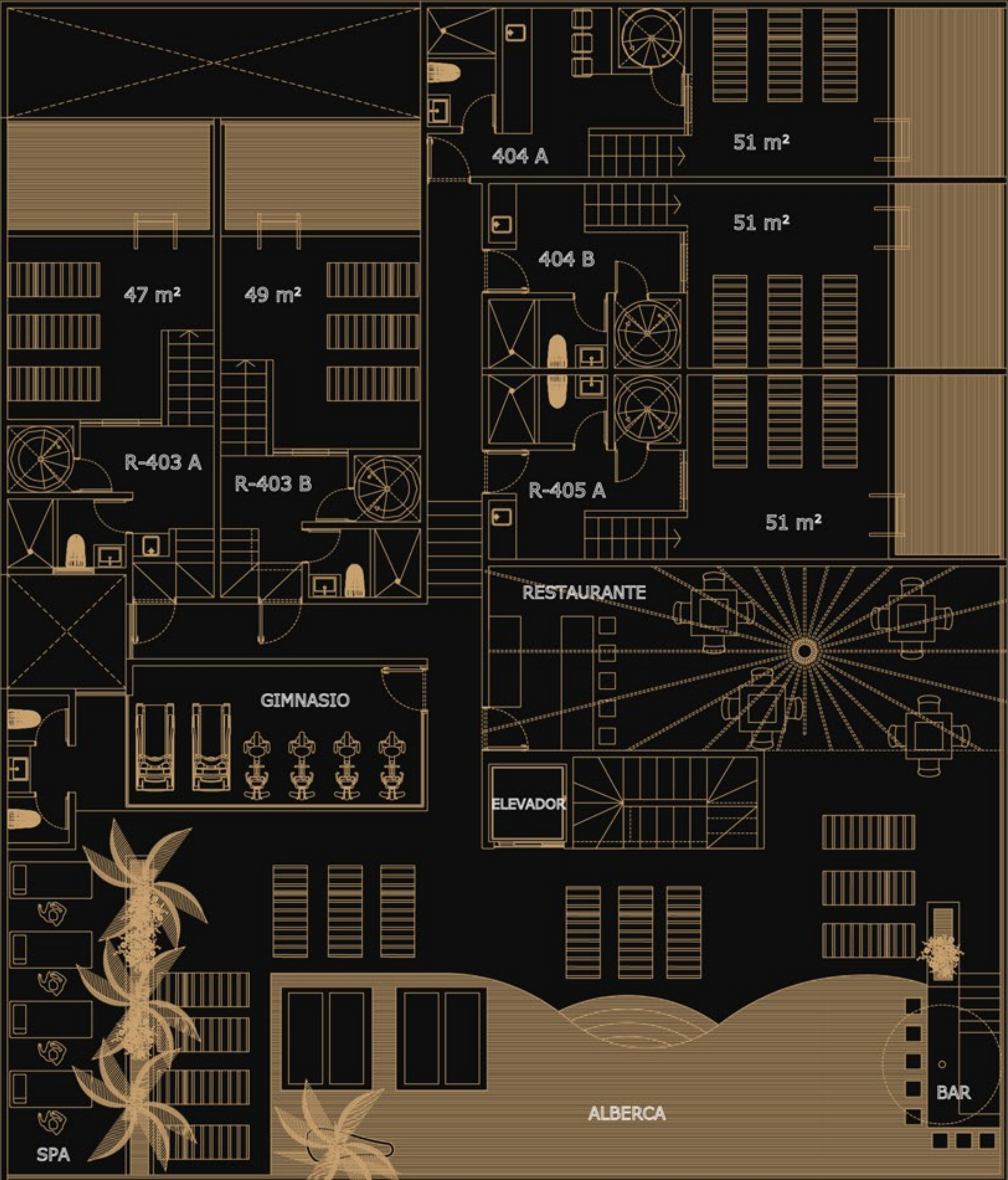
Planta 2 recámaras



Planta Estudios Penthouse



Planta Rooftop Estudios

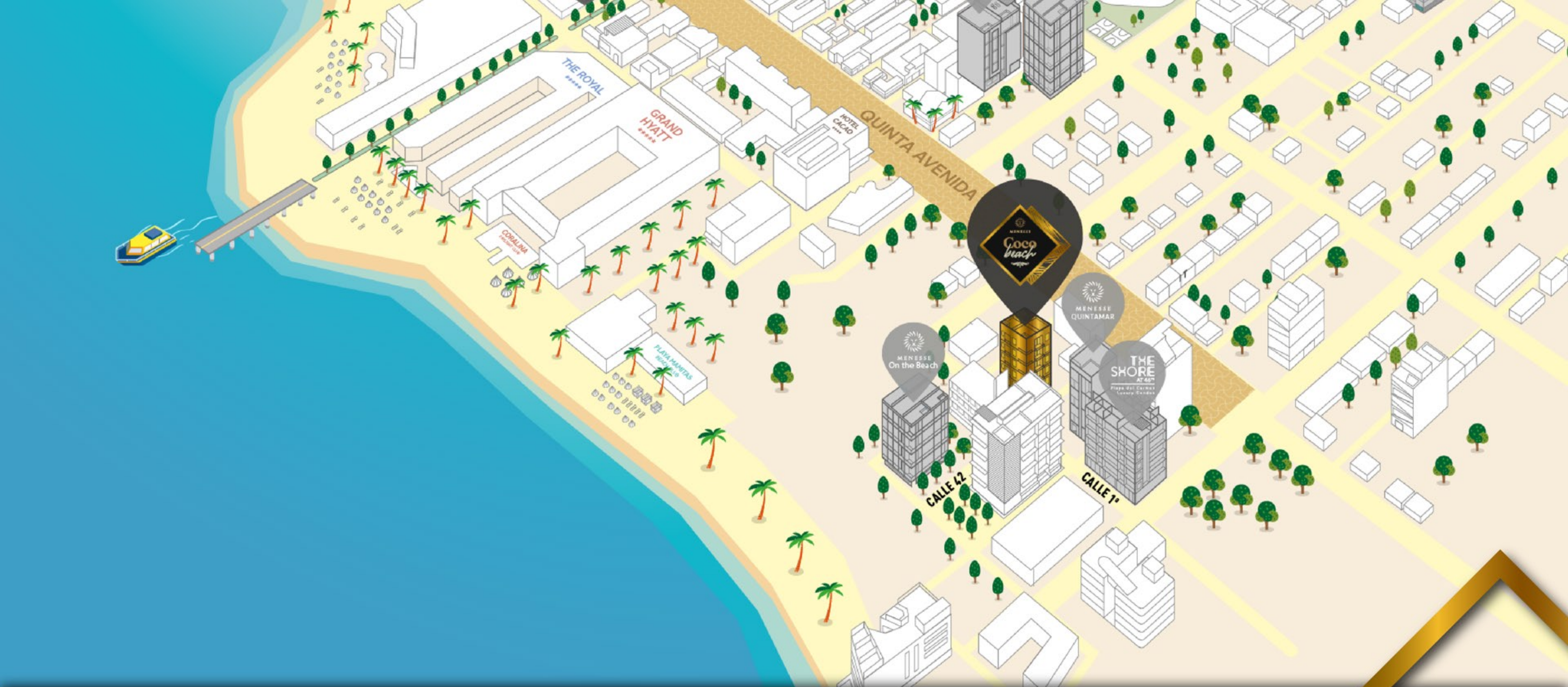












¡Tu nueva inversión a una cuadra del mar!

Ubicado en Esquina Calle 42 con la 1a Avenida Norte, Colonia Zazil-Ha, Playa del Carmen, Q.Roo