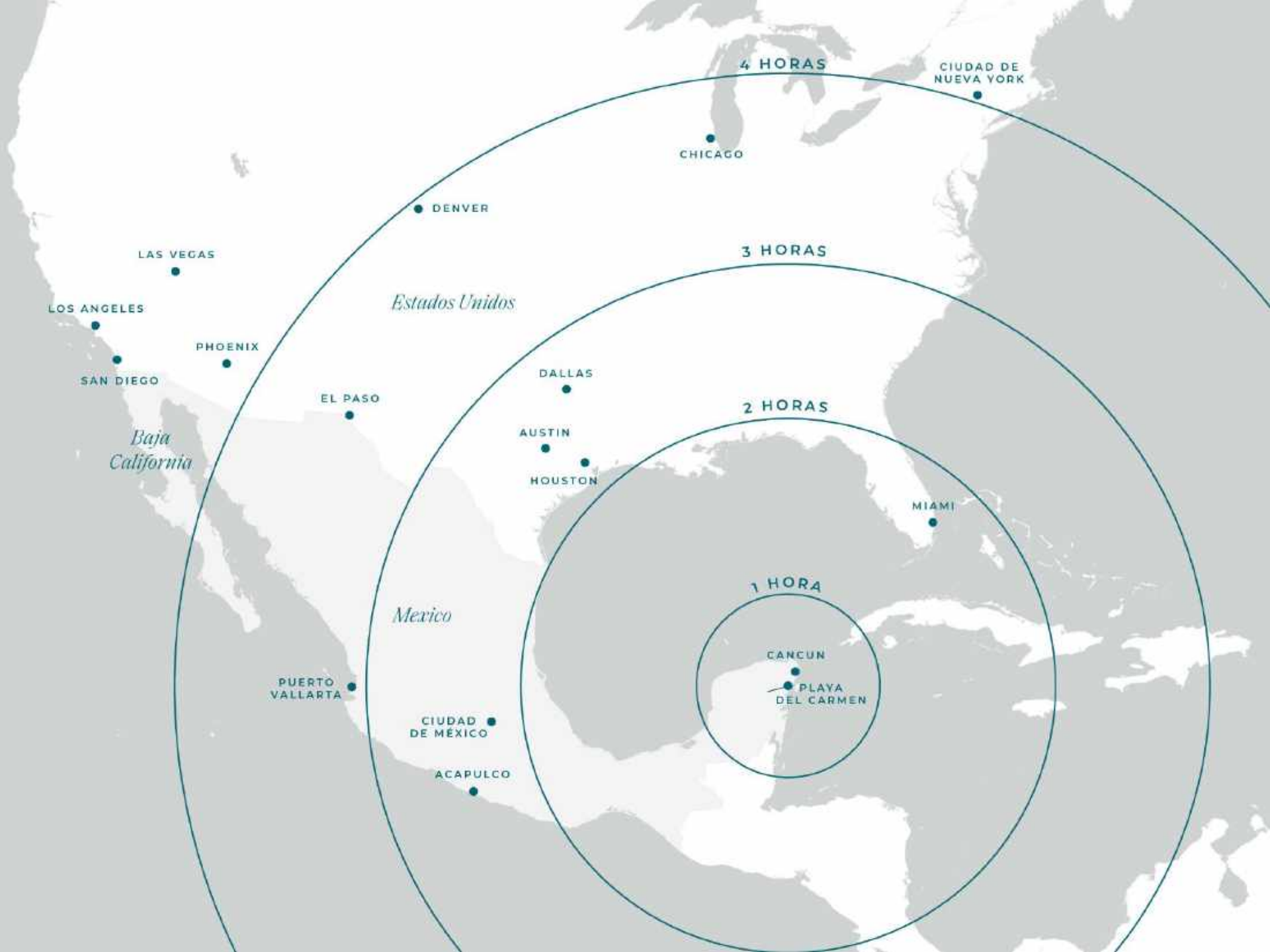




CORASOL

**MACROLOTES EN VENTA**

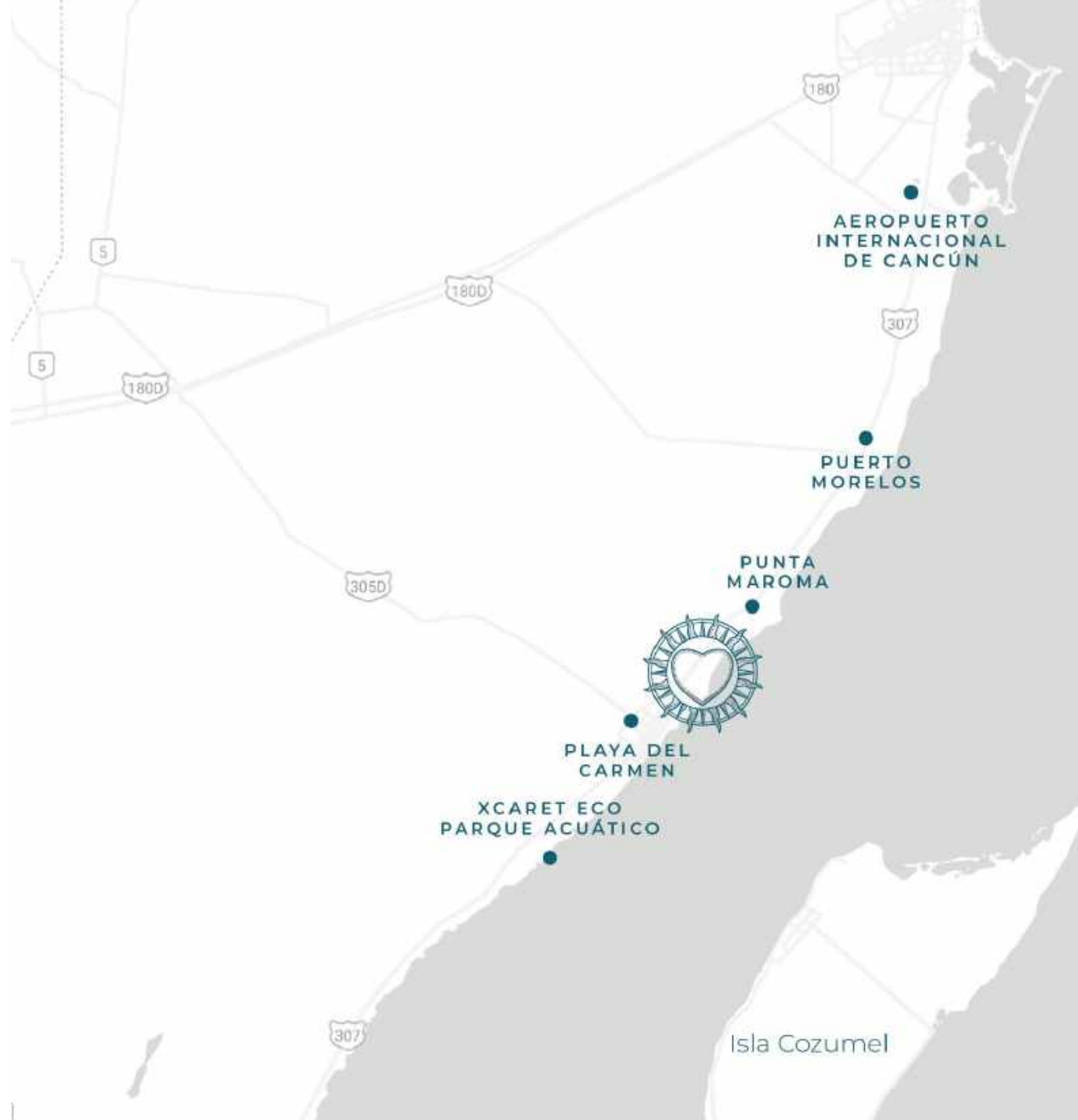
# Ubicación estratégica



## Acceso fácil a puntos turísticos

CORASOL está ubicado en el **corazón** de la Riviera Maya situado a:

- 40 min. al **Aeropuerto de Cancún**
- 8 min. a **Playa del Carmen**
- 50 min. de **Cancún**
- 50 min. de **Tulum**
- 15 min. de **Xcaret**
- 3 hrs. de **Mérida**



# BIENVENIDO A CORASOL

EL MEJOR DESTINO DE LA RIVIERA MAYA





Acceso principal



**GRAN COYOTE  
GOLF COURSE**



**COSTA RESIDENCES &  
BEACH CLUB**

**THE VILLAGE  
RESORT & RESIDENCES**



**PALM VILLAS  
ESTATE HOMES**



**THE PARK**

Carretera Federal  
307 Cancún - Chetumal

## UBICACIONES

- 1 Acceso
- 2 Palm Villas Estate Homes
- 3 The Village Resort & Residences
- 4 Costa Residences
- 5 Costa Beach Club
- 6 The Park
- 7 Huertos Orgánicos
- 8 Casa Club Gran Coyote
- 9 Hotel Secrets Impression Moxché

Acceso privado a 5ª Avenida

Mar Caribe





COSTA  
BEACH CLUB



An aerial photograph of a beach club. In the foreground, there is a circular swimming pool with a smaller circular section inside. The pool is surrounded by numerous palm trees and lounge furniture, including white umbrellas and lounge chairs. The beach extends to the ocean, with waves breaking on the shore. The text "EL BEACH CLUB MÁS GRANDE DE MÉXICO" is overlaid in white on the upper part of the image.

**EL BEACH CLUB  
MÁS GRANDE DE MÉXICO**

## Costa Beach Club

en Corasol

**El más grande de México.** 42,000 m2 para vivir memorables experiencias, con 132 m de playa lineal.

En nuestro Beach Club encontrarás restaurantes de estilo mexicano, oriental, italiano y helados gourmet.

### El respaldo

Diseño arquitectónico de CUAIK

CUAIK  
ARQUITECTOS



# Experiencias

en Costa Beach Club

Motor Lobby

Acceso privado a la playa

Albercas familiares

Alberca de adultos

Spa

Kids Club

Mercado de artesanías

Mercado gourmet

Restaurantes

Sushi Bar

Fuente de sodas

Café

Heladería

Gimnasio interior

Jungle Gym

Vestidores

Galería de arte

Boutiques

Casa club

Ballroom

Tiendas

Owners Club

Speakeasy bar

Plaza

Ludoteca

Explanada de Yoga





GRAN COYOTE  
- GOLF -

# Campo de golf Gran Coyote

en Corasol

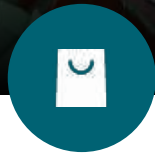
Diseñado por la leyenda del **PGA** y miembro del salón de la fama: **NICK PRICE**.  
**El campo cuenta con:**



18 Hoyos



Casa Club



Tienda Proshop



Restaurante



Escuela de Golf



Grill





THE PARK

## The Park

en Corasol

Disfruta de una nueva experiencia en **The Park**, donde te espera un espacio deportivo rodeado de exuberante vegetación, un área multijuegos, jaula de bateo, cancha de pickleball, canchas de paddle, tenis, y toda la emoción y aventura que te harán crear recuerdos increíbles.

The Park permite a ti y a toda tu familia mantener una vida saludable mientras te diviertes dentro de una comunidad segura y privada en la exclusividad de Corasol.







## UBICACIONES

- 1 Canchas de Paddle
- 2 Canchas de Tennis
- 3 Área multijuegos
- 4 Canchas de Basket
- 5 Jaula de bateo
- 6 Food Court
- 7 Canchas de Pickleball



# HUERTOS ORGÁNICOS

# Huertos Orgánicos

en Corasol

Con el objetivo de responder a las necesidades actuales sobre un estilo de vida enfocado en el bienestar integral, en Corasol creamos dos diferentes huertos enfocados en la conexión con lo natural: **huertos comestibles y huertos aromáticos** en donde tendremos actividades que fomentan el conocimiento sobre el cultivo y el consumo de estas plantas al mismo tiempo que promovemos una alimentación más orgánica y consciente, conectando con la naturaleza y generando oportunidades para fortalecer el sentido de comunidad.



An aerial photograph of a golf course, overlaid with a semi-transparent teal filter. The image shows a winding road, several golf holes with sand traps, and a clubhouse building in the distance. The text 'INFRAESTRUCTURA' is centered in white, bold, uppercase letters.

# INFRAESTRUCTURA

## Beneficios

**Servicios:** Sistema propio de tratamiento de aguas residuales y planta de osmosis. Cada macrolote tendrá la opción de conectarse a este sistema con el punto de conexión a pie de lote.

**SEMARNAT:** Corasol cuenta con una Manifestación de Impacto Ambiental autorizada para todo el masterplan, por lo que cualquier desarrollo que se construya dentro de Corasol está exento de realizar este trámite federal, siempre y cuando el proyecto cumpla con los parámetros establecidos en dicha MIA.

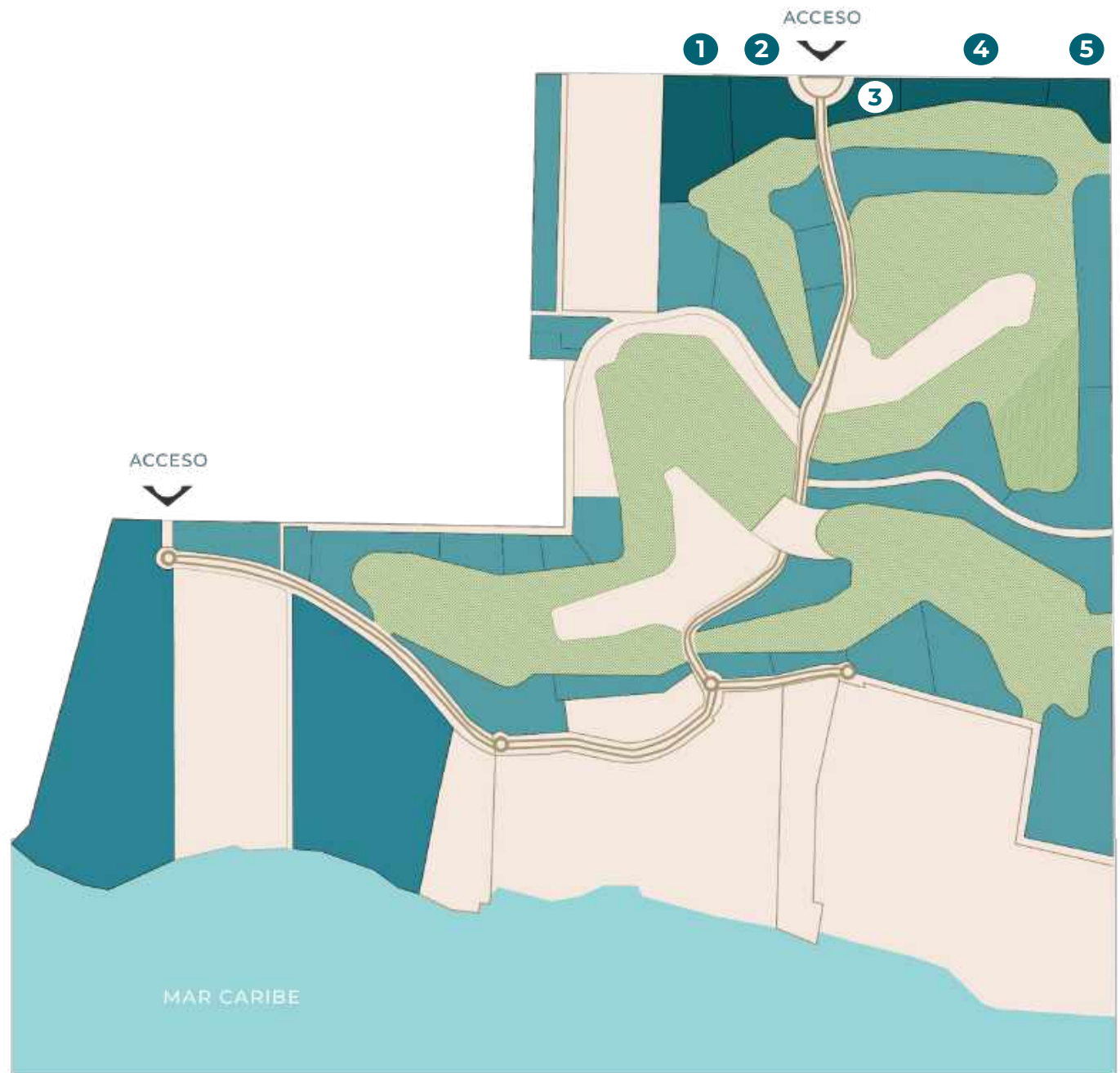
**Membresía Corasol:** Para los desarrolladores que adquieran un macrolote dentro de Corasol está abierta la posibilidad de que su proyecto pueda contemplarse para ofrecerse junto con nuestras membresías.



# MAPA DE LOTES MIXTOS

## LOTES INTERNOS

- 1 Plaza Carey I - 6 niveles
- 2 Plaza Carey II - 6 niveles
- 3 Grand Coral Plaza I - 6 niveles
- 4 Grand Coral Plaza II - 6 niveles
- 5 Grand Coral Plaza III - 6 niveles



# LOTES MIXTOS

---

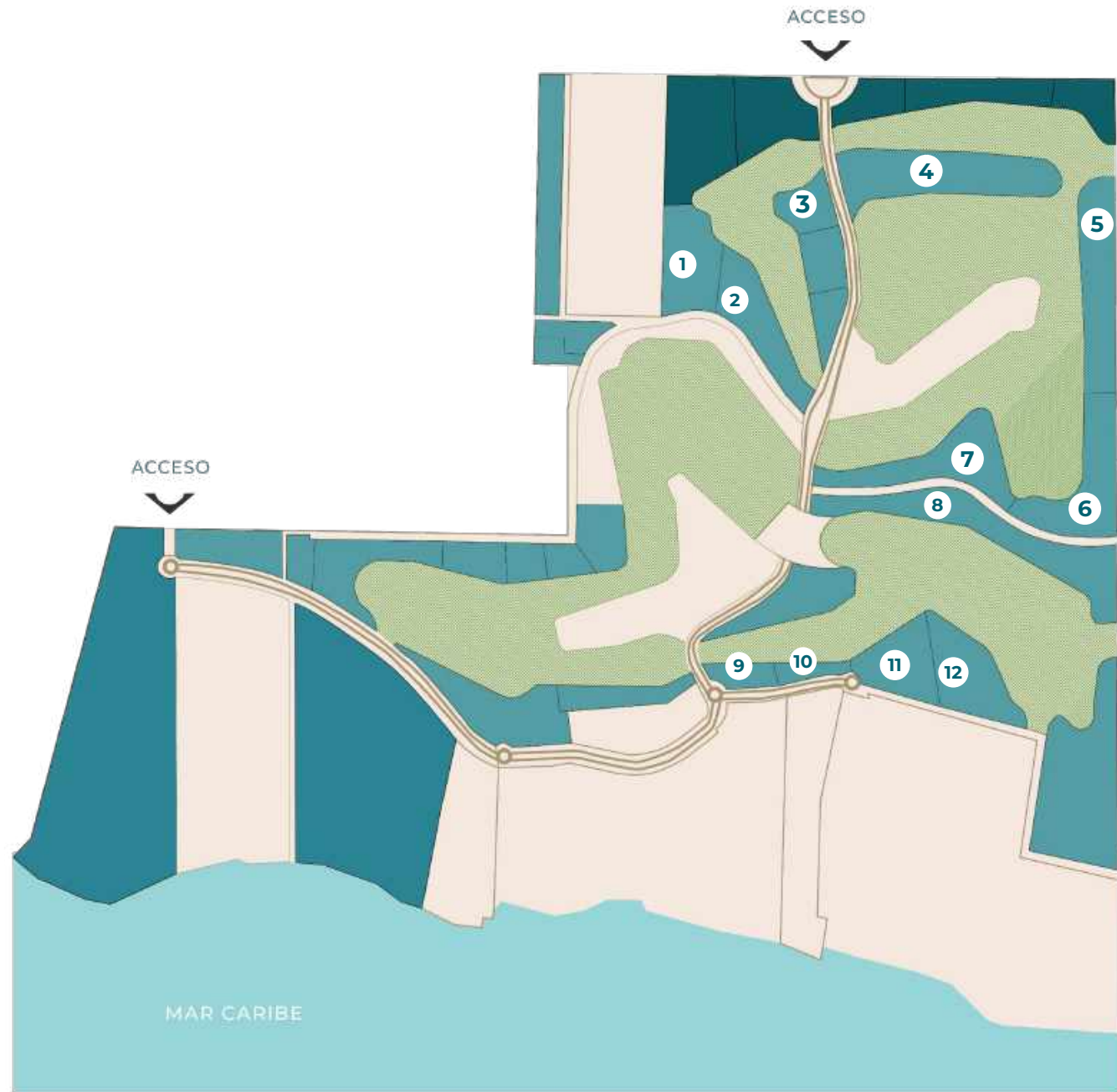
LOTE	TERRENO M2	USO DE SUELO	DENSIDAD (Viviendas)	ALTURA MÁX	COS	CUS	M2 COMERCIALES	PRECIO (USD)
<b>Plaza Carey I</b>	<b>33,895.48</b>	<b>MCR</b>	<b>200</b>	<b>6 niveles</b>	<b>0.60</b>	<b>1.80</b>	<b>61,012</b>	<b>\$14,642,847</b>
Plaza Carey II	22,368.13	MCR	264	6 niveles	0.60	1.80	40,263	\$9,663,032
<b>Grand Coral Plaza I</b>	10,478.58	MCR	80	6 niveles	0.60	2.00	61,012	\$4,526,747
<b>Grand Coral Plaza II</b>	16,713.76	MCR	120	6 niveles	0.60	2.00	40,263	\$7,220,344
<b>Grand Coral Plaza III</b>	11,500.78	MCR	80	6 niveles	0.60	2.00	23,001.56	\$4,968,337

\*Precios y disponibilidad pueden cambiar sin previo aviso.



# LOTES HABITACIONALES

- 1 Villas Piedra Luna I - 12 niveles
- 2 Villas Piedra Luna II - 10 niveles
- 3 Isla Blanca II - 12 niveles
- 4 Isla Blanca III - 12 niveles
- 5 Paseo Maraya III - 10 niveles
- 6 Paseo Maraya II - 10 niveles
- 7 Paseo Maraya I - 10 niveles
- 8 Paseo Sirenas I - 10 niveles
- 9 Paseo Palmeras I - 10 niveles
- 10 Paseo Palmeras II - 10 niveles
- 11 Paseo Palmeras III - 10 niveles
- 12 Paseo Palmeras IV - 10 niveles





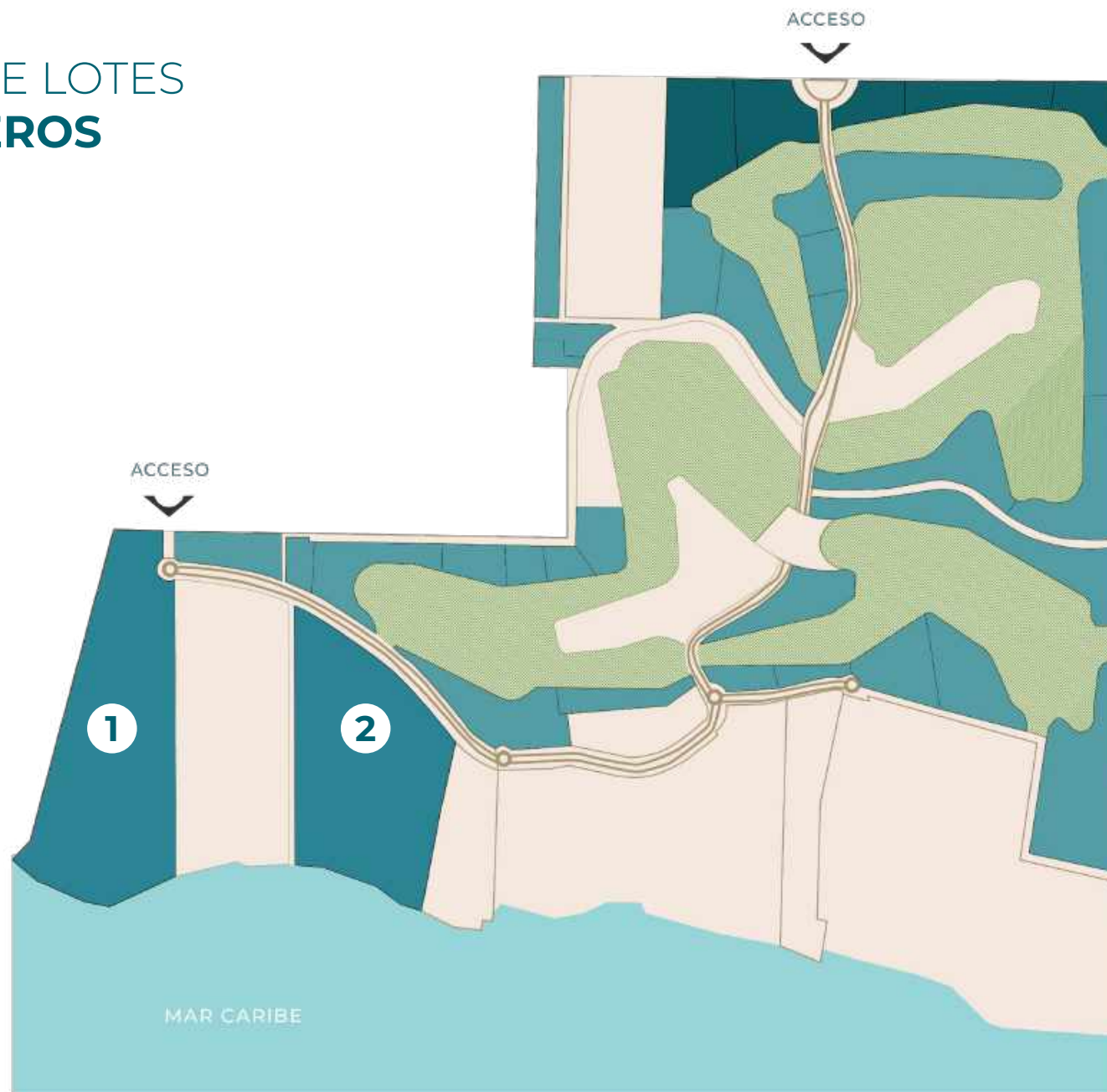
# LOTES HABITACIONALES INTERNOS

LOTE	TERRENO M2	USO DE SUELO	ALTURA MAX	COS	CUS	DENSIDAD MÁX.	*PRECIO USD
Villas Piedra Luna I	24.542.84 m <sup>2</sup>	TR3	12 niveles	0.4	1.00	136	USD \$7,951,556.16
Villas Piedra Luna II	24,848.72 m <sup>2</sup>	TR3	10 niveles	0.5	1.50	220	USD \$11,830,433
Isla Blanca II	15,626.20 m <sup>2</sup>	TR3	12 niveles	0.35	1.70	70	USD \$6,000,460.80
Isla Blanca III	41,198.02 m <sup>2</sup>	TR3	12 niveles	0.35	2.00	210	USD \$15,820,040
Paseo Maraya III	31,188.60 m <sup>2</sup>	TR3	10 niveles	0.45	1	160	USD \$8,296,168
Paseo Maraya II	30,778.51 m <sup>2</sup>	TR3	10 niveles	0.45	1.70	240	USD \$11,818,948
Paseo Maraya I	30,808.42 m <sup>2</sup>	TR3	10 niveles	0.45	1.70	235	USD \$11,830,433
Paseo Sirenas I	42,767.37 m <sup>2</sup>	TR3	10 niveles	0.4	1.50	280	USD \$13,856,628
Paseo Palmeras I	7,116.81 m <sup>2</sup>	TR3	10 niveles	0.5	2.00	111	USD RESERVADO
Paseo Palmeras II	5,080.18m <sup>2</sup>	TR3	10 niveles	0.5	1.00	40	USD \$ 2,133,676
Paseo Palmeras III	20,749.29 m <sup>2</sup>	TR3	10 niveles	0.50	1.70	300	USD \$9,212,685
Paseo Palmeras IV	25,114.99 m <sup>2</sup>	TR3	10 niveles	0.50	1.70	300	USD \$11,046,176

\*Precios y disponibilidad pueden cambiar sin previo aviso.



# MAPA DE LOTES HOTELEROS



- 1 Punta Coral - 8 niveles
- 2 Arenas I - 8 niveles - Reservado



# LOTES HOTELEROS

LOTE	TERRENO M2	USO DE SUELO	ALTURA MÁX	COS	CUS	LLAVES	PRECIO (USD)
Arenas 1	144,574.83	TR3	8 niveles	0.30	1.00	1,100	\$88,000,000
Punta Coral	170,020.85	TR3	8 niveles	0.30	1.00	1,330	\$93,100,000



RESERVADO

\*Precios y disponibilidad pueden cambiar sin previo aviso.

