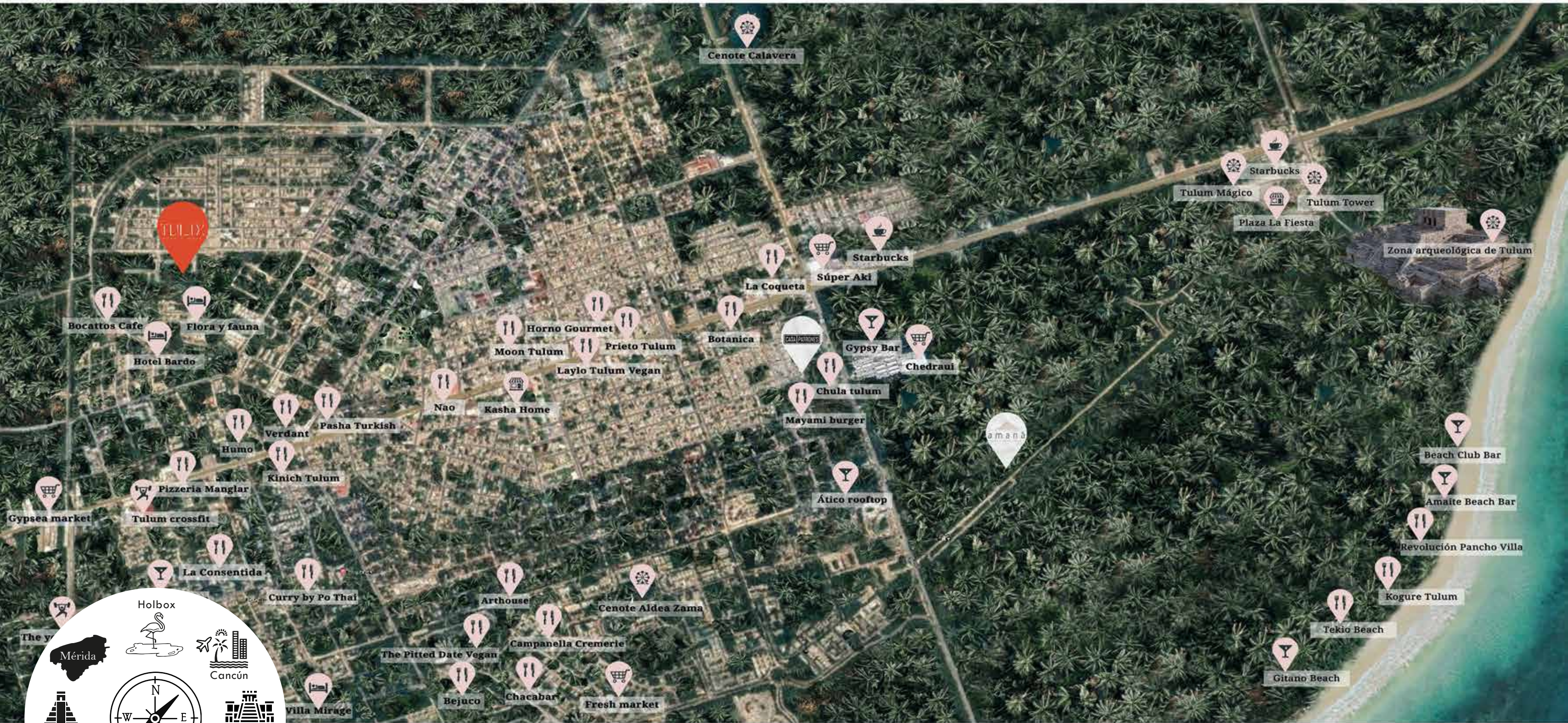




TULLY

BARRIO MAYA





Cenote Calavera

Starbucks

Tulum Mágico

Tulum Tower

Plaza La Fiesta

Zona arqueológica de Tulum

TULIX

Starbucks

La Coqueta

Súper Aki

Bocattos Cafe

Flora y fauna

Horno Gourmet

Moon Tulum

Prieto Tulum

Botanica

Gypsy Bar

Chedraui

Hotel Bardo

Laylo Tulum Vegan

Chula tulum

Nao

Kasha Home

Mayami burger

Verdant

Pasha Turkish

Humo

Kinich Tulum

Pizzeria Manglar

Ático rooftop

Gypsea market

Tulum crossfit

La Consentida

Curry by Po Thai

Arthouse

Cenote Aldea Zama

Beach Club Bar

Amaite Beach Bar

Revolución Pancho Villa

Kogure Tulum

Tekio Beach

Gitano Beach

The Pitted Date Vegan

Campanella Cremerie

Bejuco

Chacabar

Fresh market

Villa Mirage

Holbox
 Mérida
 Ruinas Muyil
 Laguna Chunyaxché
 Reserva sian ka'an
 Cancún
 Ruinas Tulum
 Costa



1 Área arqueológica Muyil
Muyil archaeological area

23 km



18 min



68 min

2 Laguna Kaan Luum
Laguna Kaan Luum

11 km

13 min

33 min

3 Gitano
Gitano

10 km

24 min

31 min

4 Casa Malca
Malca house

12.5 km

34 min

37 min

5 Azulik
Azulik

7 km



15 min



20 min

6 Parque Nacional Tulum
Tulum National Park

5 km

13 min

15 min

7 Cenote Dos ojos
Dos ojos Cenote

10 km

24 min

31 min

8 Xel-Há
Xel-Há

20.5 km

22 min

60 min

9 Bahía Príncipe Golf
Bahia Principe Golf

28.4 km

27 min

80 min



Tulum es un destino turístico que se distingue por su naturaleza y ambiente, lo que lo hacen un referente único en el mundo. Además de ser un destino turístico con flujo durante todo el año, esta ciudad atrae cada día a más personas de todo el mundo con la intención de permanecer ahí durante largos periodos de tiempo o residir indefinidamente. Es por eso que Tulum se ha convertido en un destino multicultural.

El sentido de la comunidad es una característica propia de los residentes de Tulum. Es por eso que el centro de la ciudad, se ha convertido en un polo magnético y alternativa como centro urbano y turístico, forjando gradualmente una idea propia.

Una nueva identidad, El Barrio Maya

Tulum is a tourist destination that is distinguished by its nature and environment, which make it a unique reference in the world. In addition to being one of the hotspot destination worldwide, this city attracts more people every day from all over the world with the intention of staying there for long periods of time or residing indefinitely. That is why Tulum has become a multicultural destination.

The sense of community is a characteristic of Tulum residents. That is why the city center has become a magnetic and alternative pole as an urban and tourist center, gradually forging its own idea.

A new identity, El Barrio Maya

TULIX
BARRIO MAYA

Las características aquí expresadas están sujetas a posibles cambios y variaciones sin previo aviso y se describirán en el contrato final de venta.
Las imágenes aquí mostradas son únicamente para fines ilustrativos y no constituyen ninguna responsabilidad para los desarrolladores.



ACCESO PRINCIPAL

MASTER PLAN

ZONA 2 / ZONE 2
ANDADERO CENTRAL /
PRINCIPAL PATH

ZONA 4 / ZONE 4
CASA CLUB /
CLUB HOUSE



ZONA 1 / ZONE 1
ACCESO PRINCIPAL /
PRINCIPAL ACCESS

ZONA 3 / ZONE 3
ÁREA DE ALBERCA /
POOL AREA

Las características aquí expresadas están sujetas a posibles cambios y variaciones sin previo aviso y se describirán en el contrato final de venta. Las imágenes aquí mostradas son únicamente para fines ilustrativos y no constituyen ninguna responsabilidad para los desarrolladores.

TULIX

BARRIO MAYA



ANDADOR PRINCIPAL

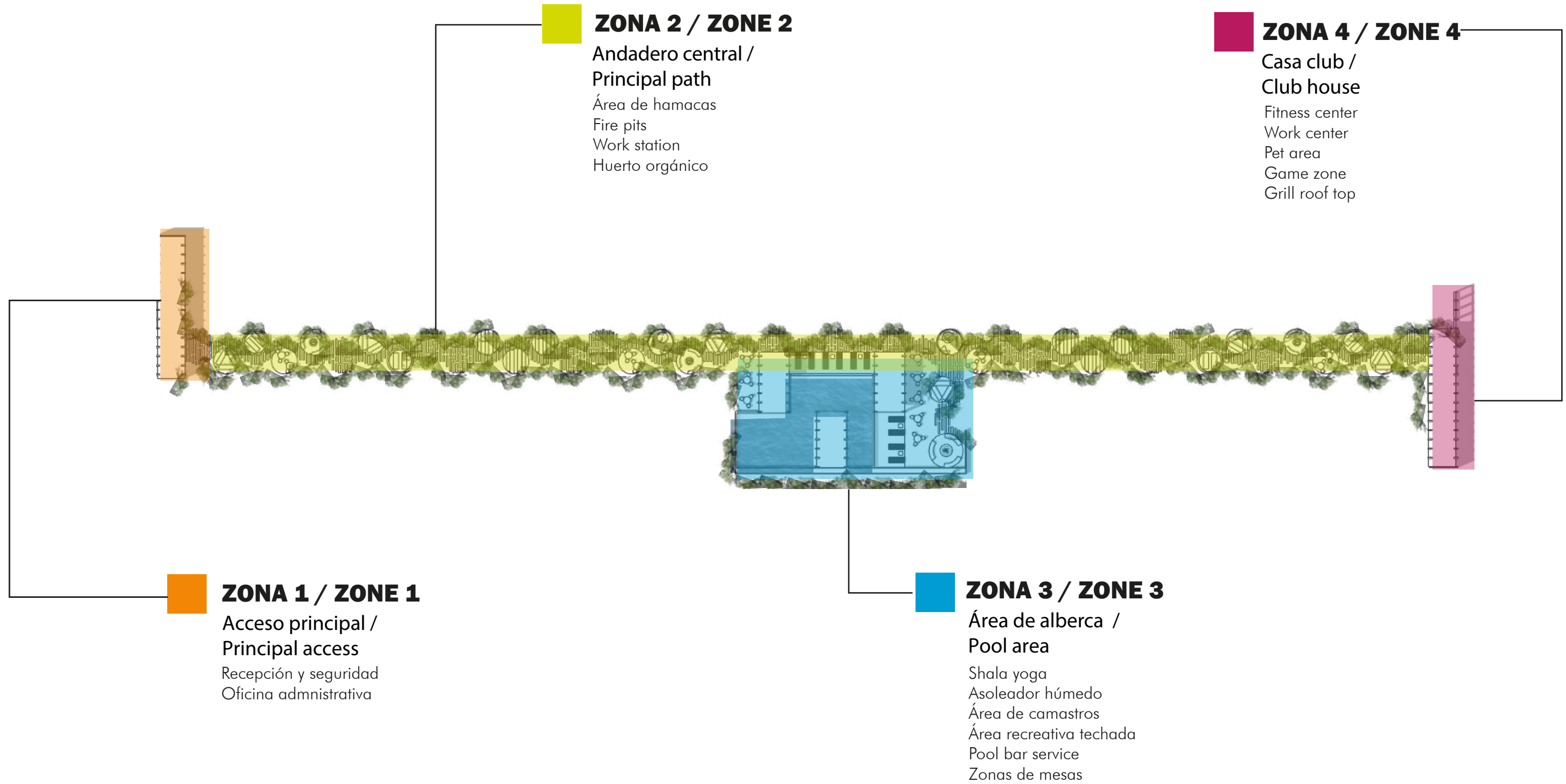


Tulix barrio maya es un proyecto que integra las viviendas a un corredor de áreas comunes para generar comunidad a través de esta nueva propuesta de vivir en espacio común.

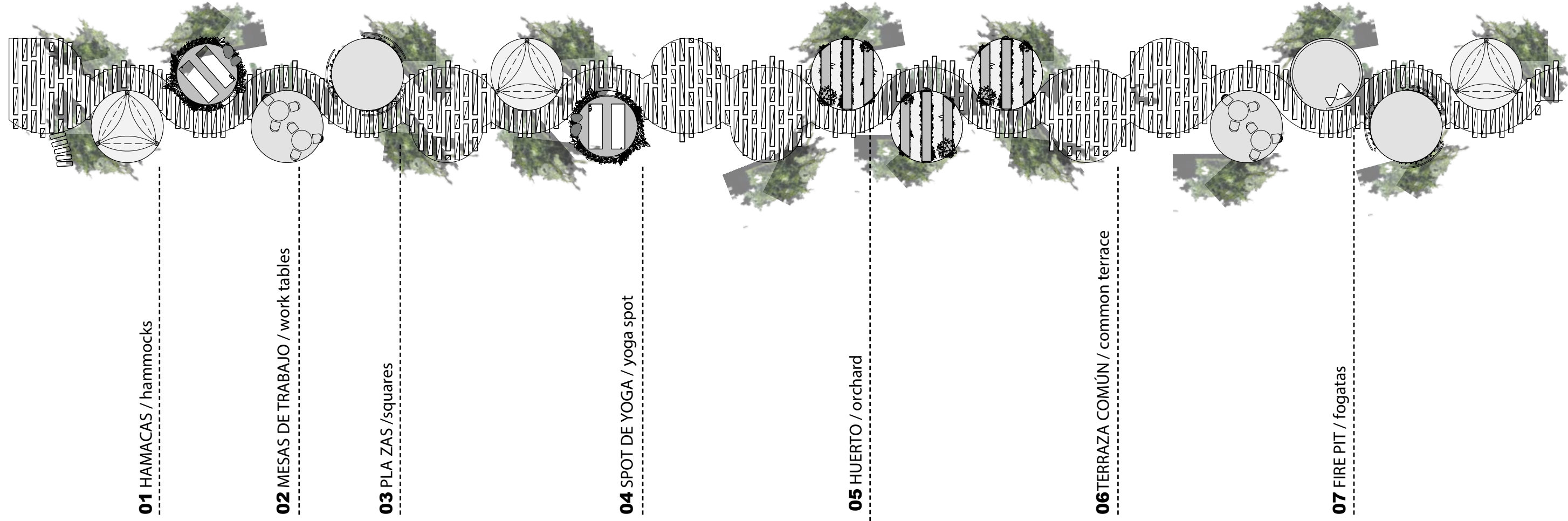
Tulix barrio maya is a project that integrates multiple homes into a common back corridor to generate community through this new proposal of living in common space.

TULIX
BARRIO MAYA

DESARROLLO DEL CONJUNTO / development of the complex



ÁREAS COMUNES / common areas







Las características aquí expresadas están sujetas a posibles cambios y variaciones sin previo aviso y se describirán en el contrato final de venta. Las imágenes aquí mostradas son únicamente para fines ilustrativos y no constituyen ninguna responsabilidad para los desarrolladores.

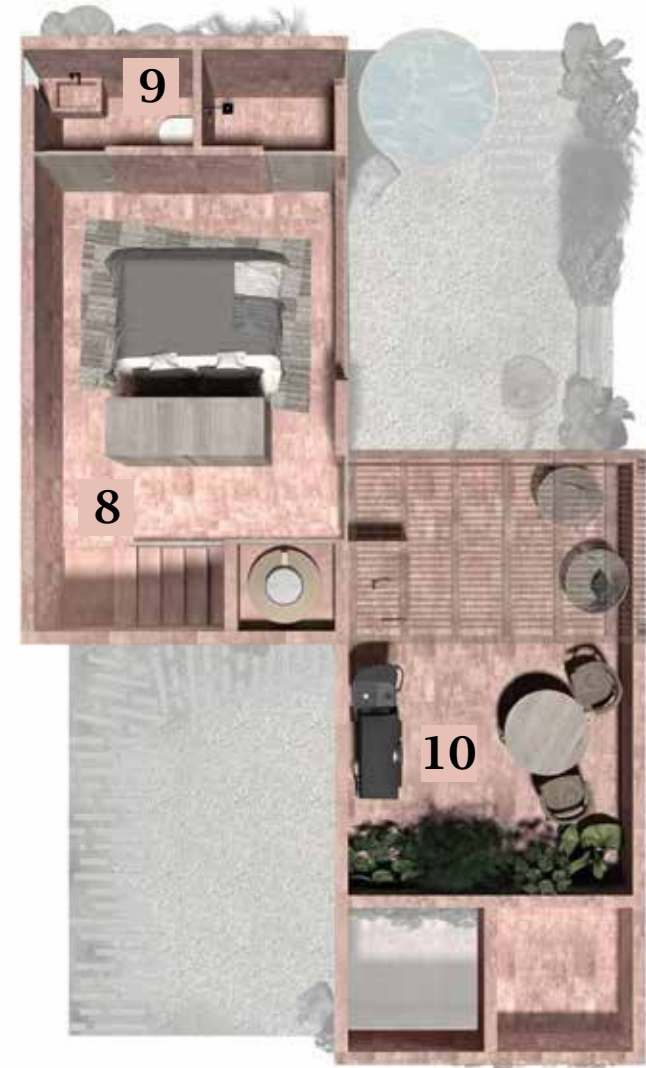
1 recámara / One bedroom

PLANTA BAJA



INTERIOR: 71.85 m2

PLANTA ALTA



EXTERIOR: 68.86 m2

TOTAL: 140.71 m2

TERRENO / LAND 95m2

- 1.- Entrada principal
access
- 2.- Estancia
living room
- 3.- Baño
bathroom
- 4.- Terraza
terrace
- 5.- Cocina/ante comedor
kitchen/dinning room
- 6.- Patio de servicio
service yard
- 7.- Estacionamiento
parking
- 8.- Recámara principal
main bedroom
- 9.- Baño principal
second bathrrom
- 10.- Rooftop
rooftop

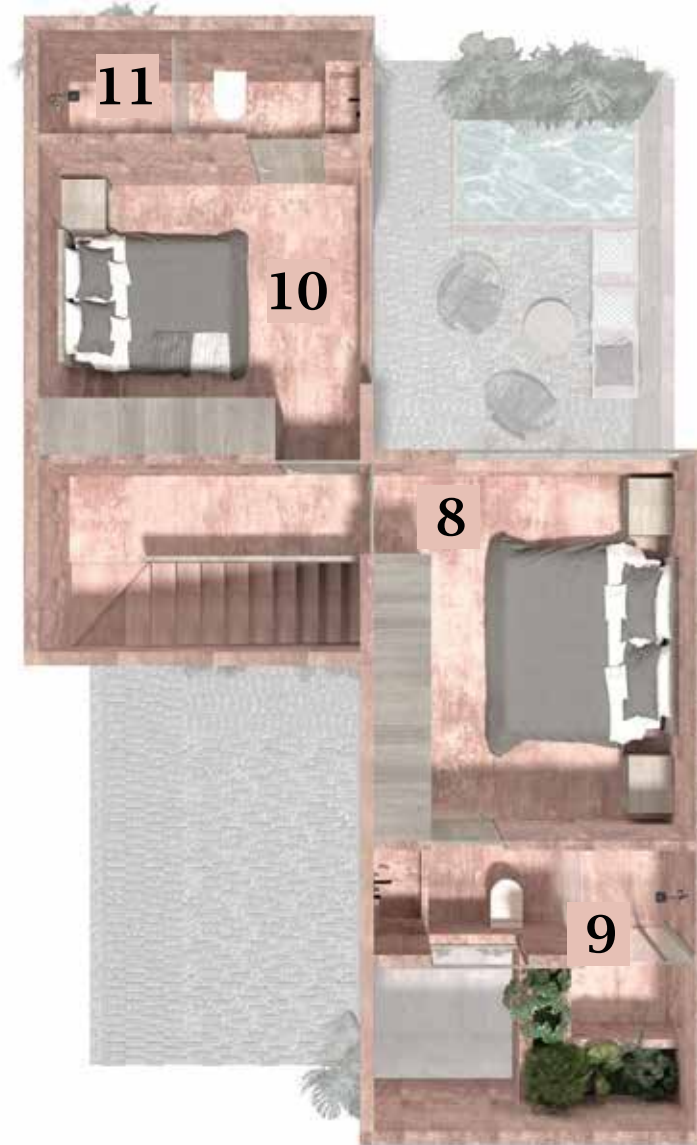
2 recámaras / Two bedroom

PLANTA BAJA



INTERIOR: 91.88 m2

PLANTA ALTA



EXTERIOR: 48.83 m2

TOTAL: 140.7 m2

TERRENO / LAND 95m2

- 1.- Entrada principal
access
- 2.- Estancia
living room
- 3.- Baño
bathroom
- 4.- Terraza
terrace
- 5.- Cocina/ante comedor
kitchen/dinning room
- 6.- Patio de servicio
service yard
- 7.- Estacionamiento
parking
- 8.- Recámara principal
main bedroom
- 9.- Baño principal
main bathrrom
- 10.- Recámara secundaria
second bedroom
- 11.- Baño secundario
second bathroom

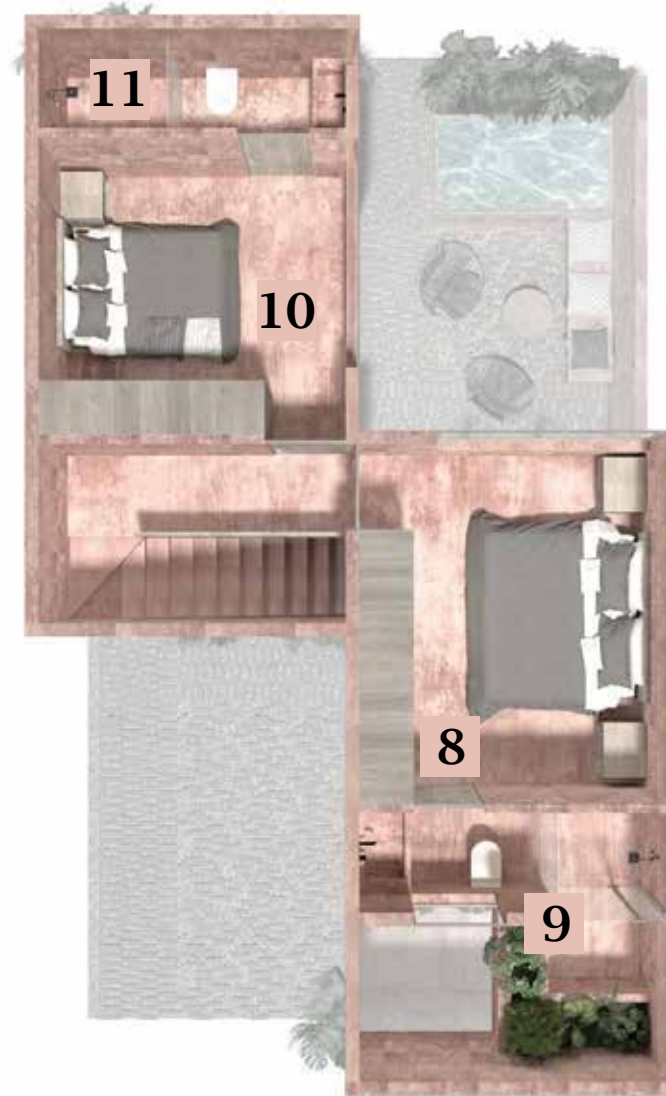
3 recámaras / Three bedrooms

PLANTA BAJA



INTERIOR: 91.88 m2

PLANTA ALTA



EXTERIOR: 48.83 m2

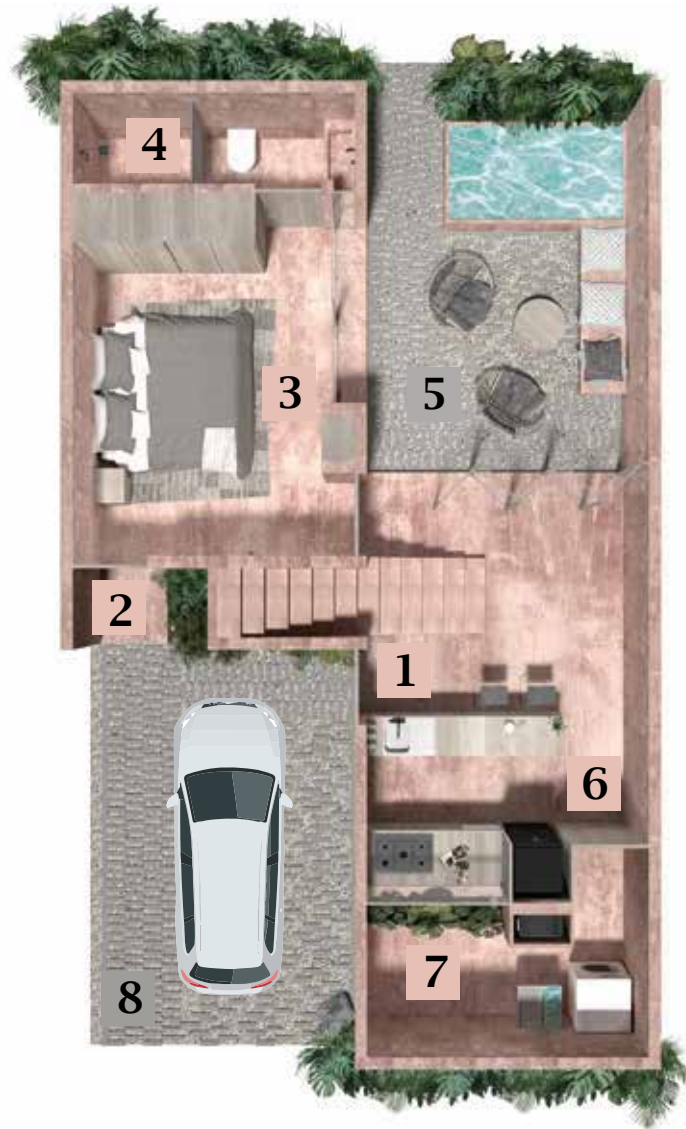
TOTAL: 140.7 m2

TERRENO / LAND
95m2

- 1.- Entrada principal
access
- 2.- Tercer recámara
third bedroom
- 3.- Baño
bathroom
- 4.- Terraza
terrace
- 5.- Cocina/ante comedor
kitchen/dinning room
- 6.- Patio de servicio
service yard
- 7.- Estacionamiento
parking
- 8.- Recámara principal
main bedroom
- 9.- Baño principal
second bathrrom
- 10.- Recámara secundaria
second bedroom
- 11.- Baño secundario
second bathroom

2 recámaras / Two bedroom *with lock-off*

PLANTA BAJA



PLANTA ALTA



PLANTA ALTA

TERRENO / LAND
95m2

- 1.- Entrada principal
principal access
- 2.- Entrada "Lock-off"
lock-off access
- 3.- Recámara "Lock-off"
lock-off bathroom
- 4.- Baño "Lock-off"
lock-off bathroom
- 5.- Terraza
terrace
- 6.- Cocina/ante comedor
kitchen/dinning room
- 7.- Patio de servicio
service yard
- 8.- Estacionamiento
parking
- 9.- Recámara principal
main bedroom
- 10.- Baño principal
main bathroom
- 11.- Rooftop
roof top

INTERIOR: 71.85 m2

EXTERIOR: 68.86 m2

TOTAL: 140.7 m2

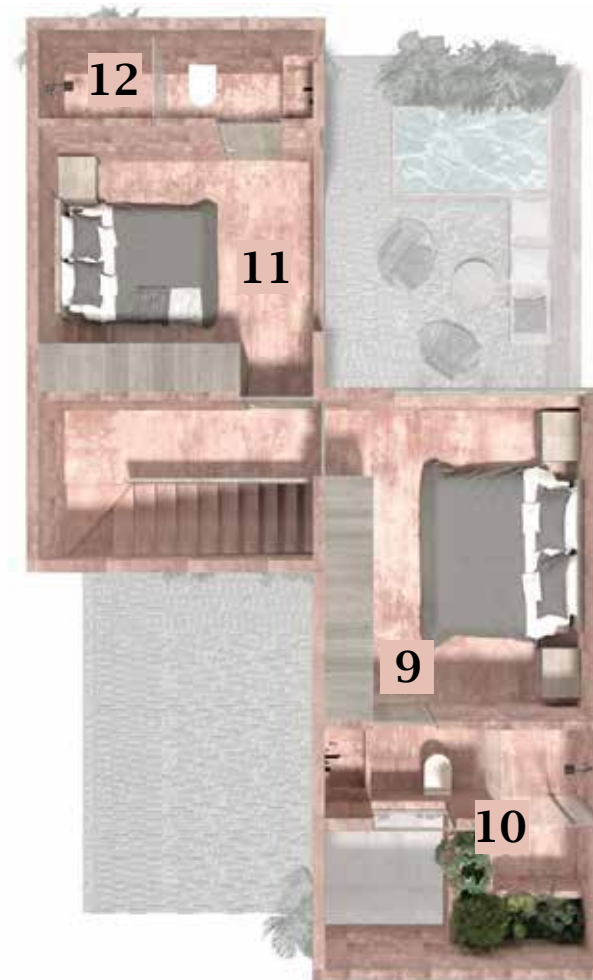
3 recámaras / Three bedrooms *with lock-off*

TERRENO / LAND
95m2

PLANTA BAJA



PLANTA ALTA



INTERIOR: 91.88 m2

EXTERIOR: 48.83 m2

TOTAL: 140.7 m2

- 1.- Entrada principal
principal access
- 2.- Entrada "Lock off"
lock-off access
- 3.- Recámara "Lock-off"
lock-off bathroom
- 4.- Baño "Lock-off"
lock-off bathroom
- 5.- Terraza
terrace
- 6.- Cocina/ante comedor
kitchen/dinning room
- 7.- Patio de servicio
service yard
- 8.- Estacionamiento
parking
- 9.- Recámara principal
main bedroom
- 10.- Baño principal
main bathroom
- 11.- Recámara secundaria
second bedroom
- 12.- Baño secundario
second bathroom



INTERIORES

Interiors

TULIX
BARRIO MAYA

Las características aquí expresadas están sujetas a posibles cambios y variaciones sin previo aviso y se describirán en el contrato final de venta.
Las imágenes aquí mostradas son únicamente para fines ilustrativos y no constituyen ninguna responsabilidad para los desarrolladores.

Las características aquí expresadas están sujetas a posibles cambios y variaciones sin previo aviso y se describirán en el contrato final de venta.
Las imágenes aquí mostradas son únicamente para fines ilustrativos y no constituyen ninguna responsabilidad para los desarrolladores.



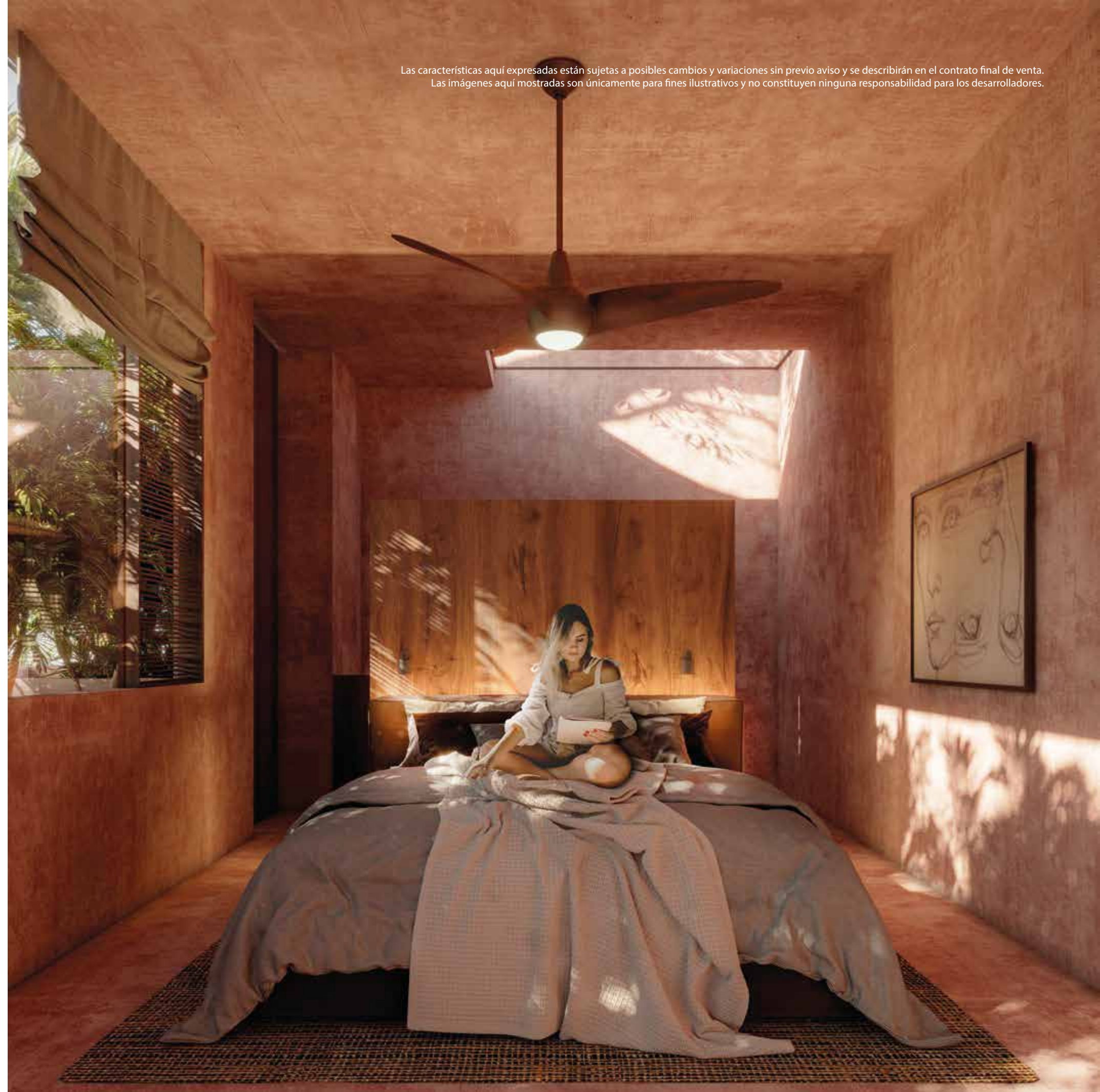
TULIX
BARRIO MAYA

INTERIORES

Interiors

TULIX
BARRIO MAYA

Las características aquí expresadas están sujetas a posibles cambios y variaciones sin previo aviso y se describirán en el contrato final de venta.
Las imágenes aquí mostradas son únicamente para fines ilustrativos y no constituyen ninguna responsabilidad para los desarrolladores.



Las características aquí expresadas están sujetas a posibles cambios y variaciones sin previo aviso y se describirán en el contrato final de venta.
Las imágenes aquí mostradas son únicamente para fines ilustrativos y no constituyen ninguna responsabilidad para los desarrolladores.



TULIX
BARRIO MAYA

Las características aquí expresadas están sujetas a posibles cambios y variaciones sin previo aviso y se describirán en el contrato final de venta.
Las imágenes aquí mostradas son únicamente para fines ilustrativos y no constituyen ninguna responsabilidad para los desarrolladores.



EXTERIORES

Exteriors

TULIX
BARRIO MAYA

TULIX

BARRIO MAYA



Las características aquí expresadas están sujetas a posibles cambios y variaciones sin previo aviso y se describirán en el contrato final de venta. Las imágenes aquí mostradas son únicamente para fines ilustrativos y no constituyen ninguna responsabilidad para los desarrolladores.





TULLY

BARRIO MAYA