



JATSAHA

RESIDENCIAL



PLAYA DEL CARMEN COMENZO COMO UN PUEBLO PEQUEÑO DE PESCADORES QUE RÁPIDAMENTE SE HA HECHO MUNDIALMENTE FAMOSO POR SU GENTE DE ESPIRITU LIBRE, VIDA CASUAL, SUS PLAYAS DE ARENA BLANCA Y AGUAS TURQUESAS. "PLAYA" ES UN PARAISO NATURAL.

"LA VIDA MODERNA SE ENTRELAZA CON LA CULTURA ANTIGUA" ES LA MEJOR MANERA DE DESCRIBIR EL DISEÑO DE JATSA HA. CONSTRUIDO CON MATERIALES DE LA REGION CON UN ESTILO LIMPIO Y ELEGANTE QUE INVITA A LA LUZ NATURAL A CUBRIR TODOS LOS RINCONES.

RIVIERA MAYA

DESCUBRE POR QUE JATSA HA
APARTMENTS LO TIENE TODO.

UBICACIÓN | EQUIPAMIENTO RETORNO DE INVERSIÓN

Gran Ubicación a 2 cuadras de la Famosa Quinta Avenida.

**Inversión Inteligente: Unidades listas para Renta
Vacacional Airbnb.**

Estudios, Departamentos y Lofts
de 50 a 90mts²

Completamente Equipados y Amueblados.

Diseño Moderno y Funcional que Incorpora
Materiales de la Región.

Comodidad y Ahorro en Gastos con el Control
Wi-Fi de Audio, Iluminación,
Aire Acondicionado.

Amenidades de Primer Nivel: Roof Top con
Alberca, Area BBQ, Fire Pit, Zona de Hamacas
Humedas, Sky Bar.

Smart Investment, El Mejor Valor por tu Dinero,
excelente precio por metro cuadrado, grandes espacios.



Playa del Carmen



- Ubicación -

Jatsa Ha se ubica en la zona de mayor crecimiento y plusvalía de Playa del Carmen, rodeado de nuevos restaurantes y tiendas. Disfruta siendo dueño de una porción del Caribe Mexicano. A tan solo 2 cuadras de la famosa 5ta Av. y a un par de minutos del mar.

Mar Caribe



JATSA HA
RESIDENCIAL



 JATSA HA

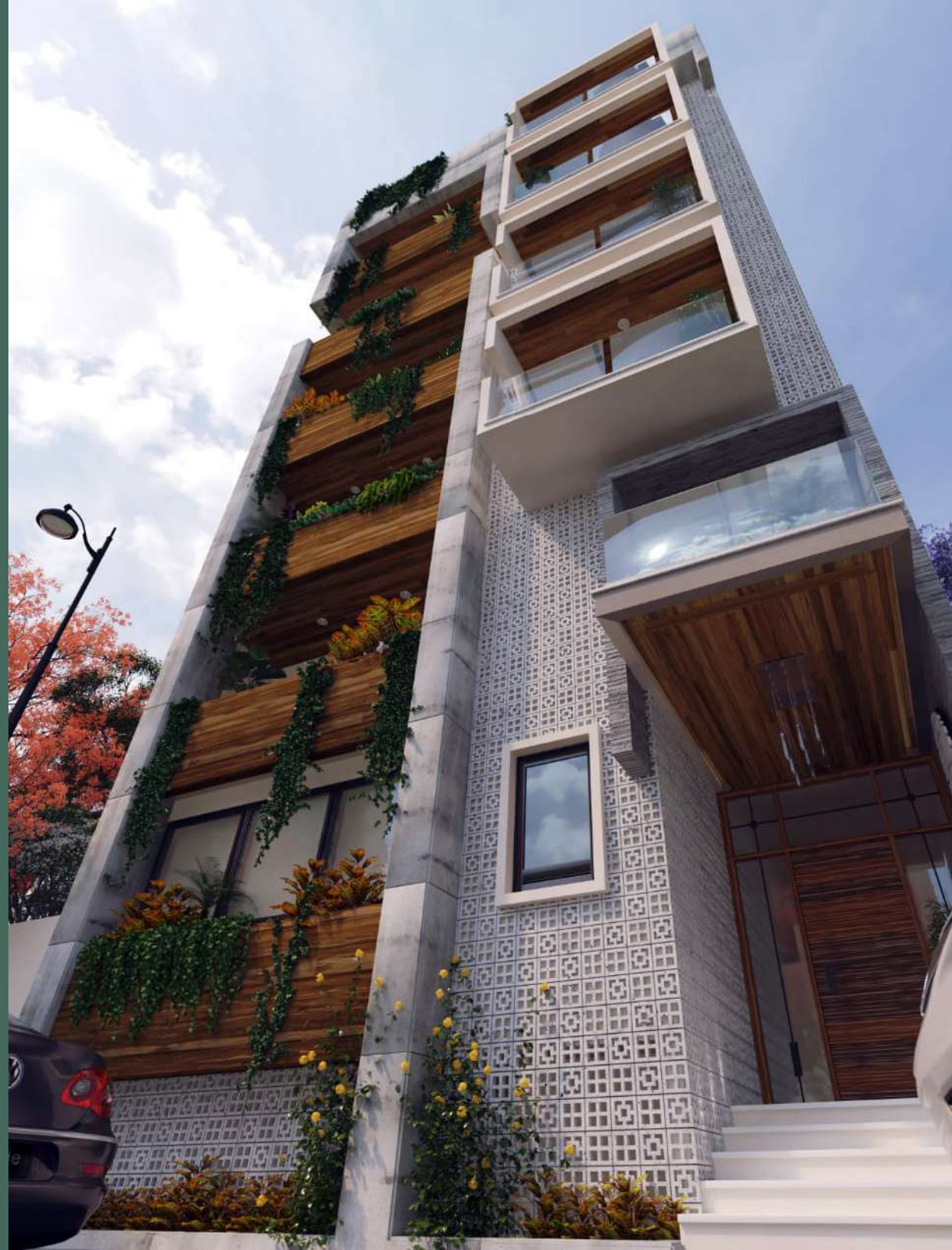




FACHADA

Diseño audaz, vanguardista ideado para ser muy llamativo y de bajo mantenimiento. Incorpora materiales de la región resistentes al clima y al paso del tiempo.

- Acceso controlado 24hrs.
- Servicio de recepción y concierge.
- Ablandador de agua.
- CCTV.
- Celosía de cemento artesanal.
- Muros de concreto aparente sellado.
- Barandal de cristal templado.
- Herrajes en acero inoxidable.
- Iluminación ambiental led indirecta.
- Vegetación ornamental.





DEPARTAMENTOS

Diseño atemporal que incorpora elementos arquitectónicos icónicos de la región como el piso de pasta.

- Encimera de cocina en granito o cuarzo.
- Control a distancia de aire acondicionado.
- Vegetación exterior abundante.
- Control por medio de bluetooth de audio y iluminación.
- Paquete de muebles incluido.
- Luz led ambiental.
- Canceles corredizos en aluminio de alta calidad.
- Barandales en cristal templado.
- Herrajes en acero inoxidable.
- Grifería cromada en acero inoxidable.
- Back splash en mosaico de pasta artesanal.
- Amplios balcones.
- Muros en Chukum.

BAÑOS

Diseño de alta funcionalidad con acabados de primera calidad y detalles únicos.

- Walk-in closet en madera natural.
- Luz led incorporada.
- Grifería en acero inoxidable.
- Doble lavamanos.
- WC cerámicos
- Regadera doble tipo lluvia desde techo.
- Muros Chukum (Acabado ancestral que incorpora resina de un árbol utilizada por los mayas en los muros)
- Muros mosaico en pasta artesanal.
- Piso de porcelanato.
- Espejos con luz indirecta.
- Iluminación y ventilación natural.
- Cancelería de cristal templado.





Amenidades

Ofrecemos un estilo de vida exclusivo y privilegiado.

ROOF POOL
SKY BAR
FIRE PIT
LAUNDRY

BEACH CLUB ACCESS
JACUZZI & RELAX
BARBECUE & GRILL
BIKE & SEEK



LOFT A

- Planta baja: 46.75m²
- Planta alta: 37.15m²
- Terraza: 10.60m²
- Total: 94.50m²**

TIENE LOS SIGUIENTES ESPACIOS:

- 1 Habitación.
- 2 Walk-in closets.
- 2 Baños completos.
- Comedor.
- Cocina integral.
- Sala de TV.
- Jacuzzi.
- Terraza.
- Unidad inteligente.
- Control de aire acondicionado, sonido e iluminación.
- Chapa inteligente.
- Amueblados y equipados.





PLANTA BAJA



PLANTA ALTA

LOFT B

- Planta baja: 43.90m²
- Planta alta: 33.90m²
- Terraza: 10.60m²
- Total: 88.40m²**

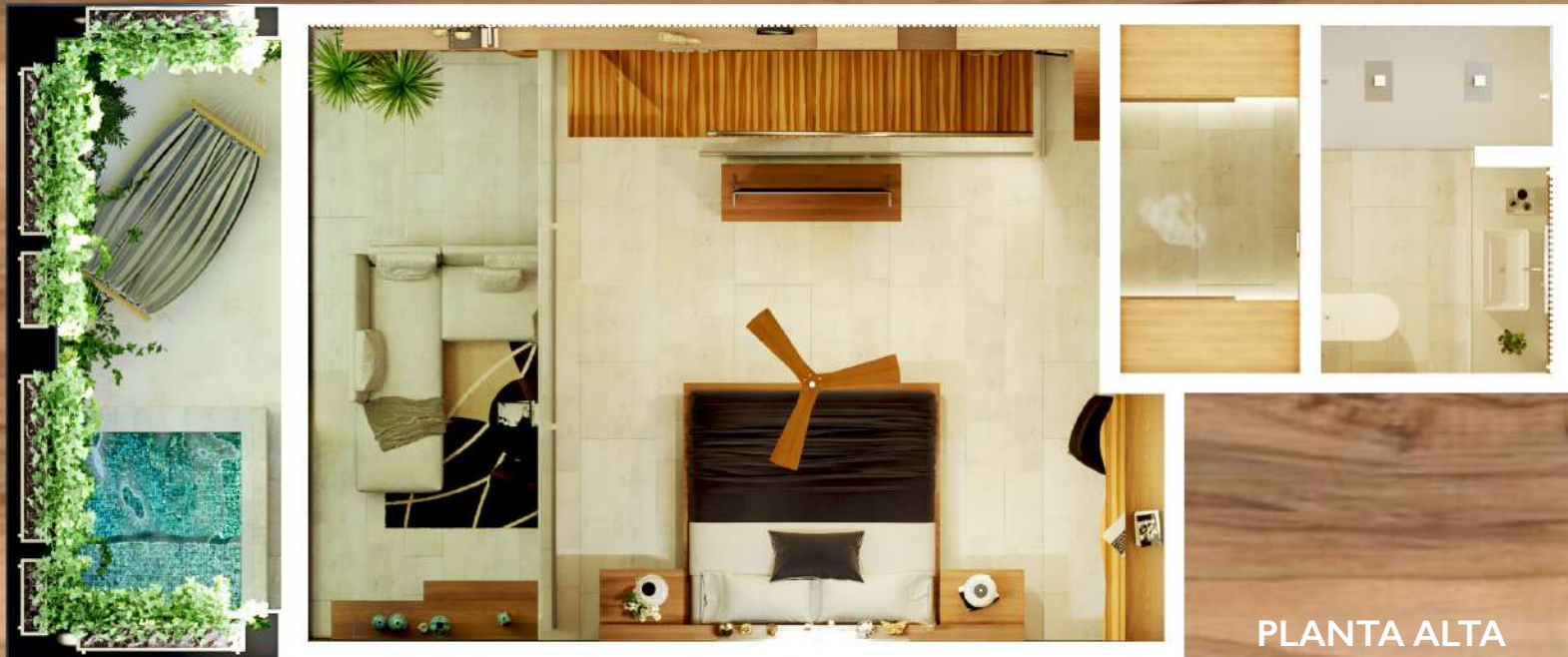
TIENE LOS SIGUIENTES ESPACIOS:

- 1 Habitación.
- 2 Walk-in closets.
- 2 Baños completos.
- Comedor.
- Cocina integral.
- Sala de TV.
- Jacuzzi.
- Terraza.
- Unidad inteligente.
- Control de aire acondicionado, sonido e iluminación.
- Chapa inteligente.
- Amueblados y equipados.





PLANTA BAJA



PLANTA ALTA

DEPTO

PRIMER NIVEL.

- Interior: 63.95m²
 - Terraza: 12.30m²
- Total: 76.25m²**

TIENE LOS SIGUIENTES ESPACIOS:

- 1 Habitación.
- Walk-in closet.
- 2 Baños completos.
- Comedor.
- Cocina integral.
- Sala de TV.
- Balcón.
- Terraza.
- Unidad inteligente.
- Control de aire acondicionado, sonido e iluminación.
- Chapa inteligente.
- Amueblados y equipados.





DEPTO

- Interior: 63.90m²
- Terraza: 13.40m²
- Total: 77.30m²**

TIENE LOS SIGUIENTES ESPACIOS:

1 Habitación.

Walk-in closet.

2 Baños completos.

Comedor.

Cocina integral.

Sala de TV.

Balcón.

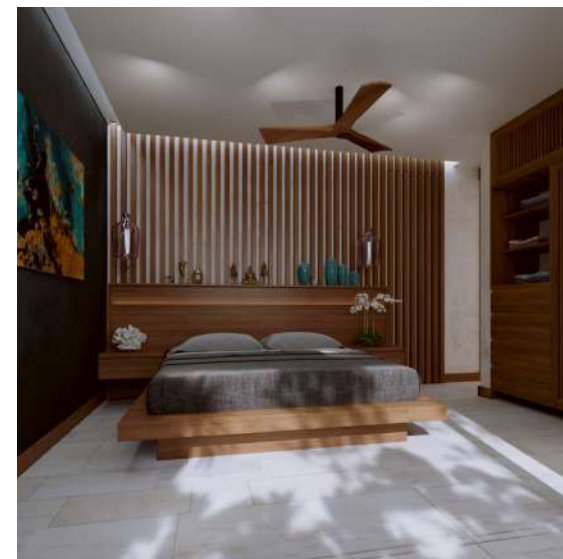
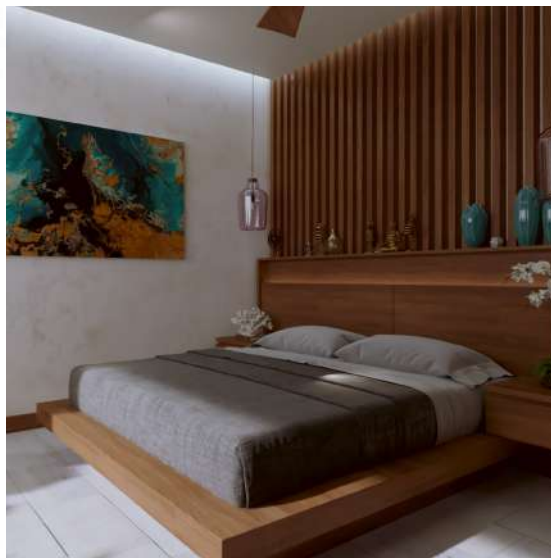
Terraza.

Unidad inteligente.

Control de aire acondicionado,
sonido e iluminación.

Chapa inteligente.

Amueblados y equipados.





ESTUDIO A

- Interior: 45.20m²
- Terraza: 4.50m²
- Total: 49.70m²**

TIENE LOS SIGUIENTES ESPACIOS:

I Habitación.

Walk-in closet.

I Baño completo.

Cocina integral.

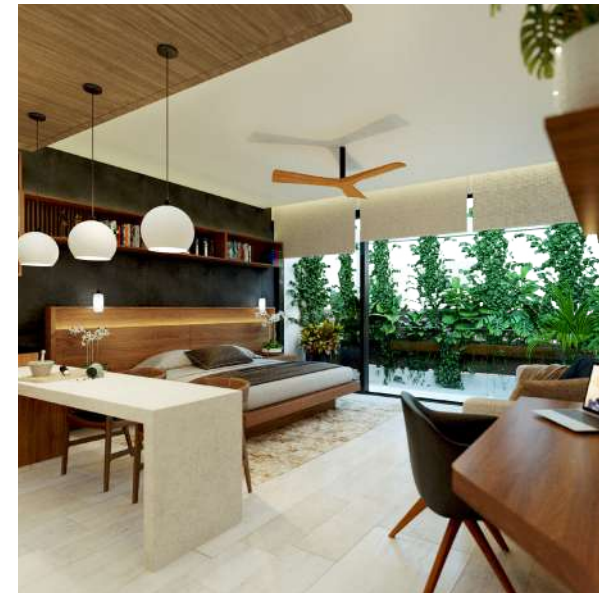
Balcón.

Unidad inteligente.

Control de aire acondicionado,
sonido e iluminación.

Chapa inteligente.

Amueblados y equipados.





ESTUDIO A

TERRAZA EXTENDIDA

- Interior: 45.20m²
- Terraza: 8.00m²
- Total: 53.20m²**

TIENE LOS SIGUIENTES ESPACIOS:

I Habitación.

Walk-in closet.

I Baño completo.

Cocina integral.

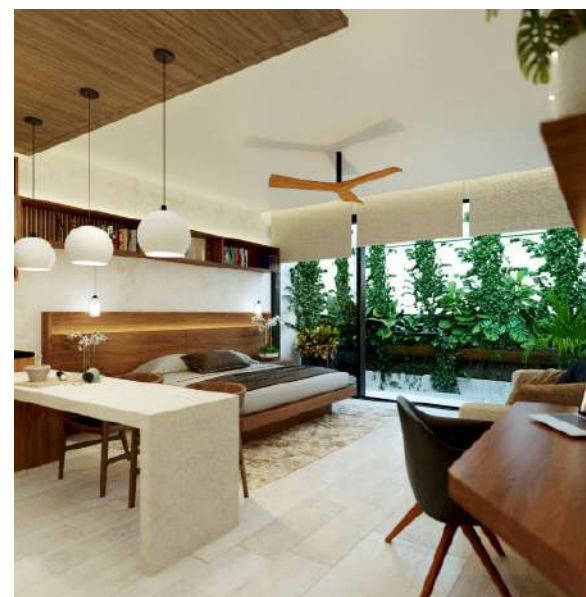
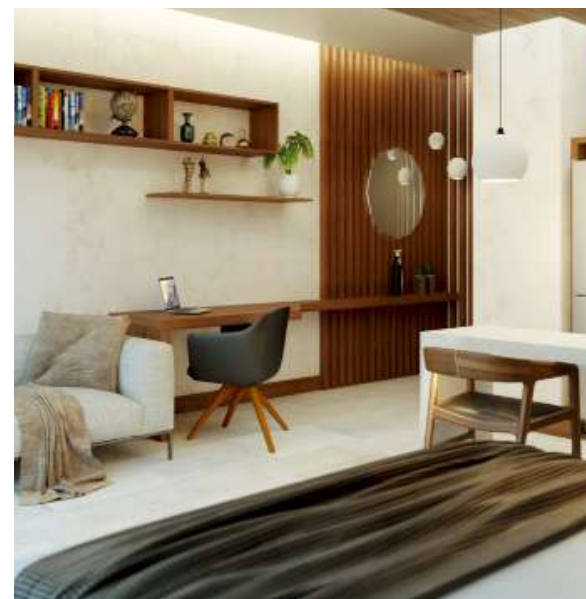
Balcón.

Unidad inteligente.

Control de aire acondicionado,
sonido e iluminación.

Chapa inteligente.

Amueblados y equipados.






ACCESO

ESTUDIO B

TERRAZA EXTENDIDA

- Interior: 42.60m²
- Terraza: 8.00m²
- Total: 50.60m²**

TENEMOS LOS SIGUIENTES ESPACIOS:

- I Habitación.
- Walk-in closet.
- I Baño completo.
- Cocina integral.
- Balcón.
- Unidad inteligente.
- Control de aire acondicionado, sonido e iluminación.
- Chapa inteligente.
- Amueblados y equipados.



ACCESO



ESTUDIO B

- Interior: 42.60m²
- Terraza: 4.50m²
- Total: 47.10m²**

TIENE LOS SIGUIENTES ESPACIOS:

- I Habitación.
- Walk-in closet
- I Baño completo.
- Cocina integral.
- Balcón.
- Unidad inteligente.
- Control de aire acondicionado, sonido e iluminación.
- Chapa inteligente.
- Amueblados y equipados.



ACCESO



ESTUDIO C

- Interior: 47.50m²
Total: 47.50m²

TIENE LOS SIGUIENTES ESPACIOS:

- I Habitación
- Walk-in closet.
- I Baño completo.
- Comedor.
- Cocina integral.
- Sala de TV.
- Unidad inteligente.
- Control de aire acondicionado,
sonido e iluminación
- Chapa inteligente
- Amueblados, equipados y decorados







JATSA HA
RESIDENCIAL