



SHARK TOWER

PUERTO CANCUN





“OUR **ADMIRATION** TOWARDS THE **SHARK**
WAS OUR MAIN **INCENTIVE**”



FORWARD
Always

OUR *Reason,*
OUR *Inspiration*



100
MILLION

100 million
sharks are killed
every year

7%

6.4% and 7.9% of
sharks of all
species are **killed**
annually

30
YEARS

Of research in
Quintana Roo
without **any**
reports of
shark incidents



Sharks TODAY, A GLOBAL CONCERN



Saving our Sharks

Saving Our Sharks

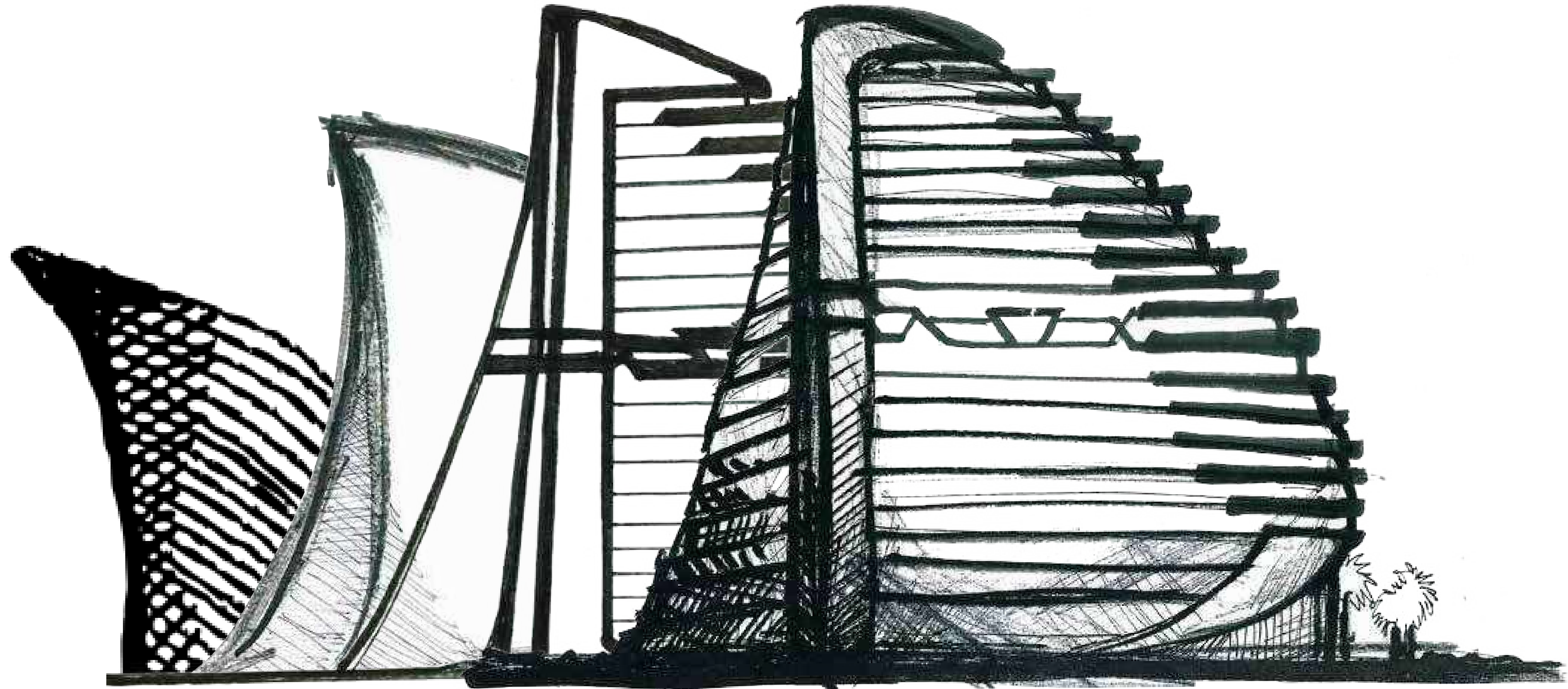


Inspired by the soul of the project, we are collaborating with **Saving Our Sharks**, a civil association, since 2010 works in the study and conservation of the sharks.

This alliance has gained big achievements such as the installation of a system to track sharks, environmental education in universities, the First International Congress of Sharks and Rays, alliances with fishermen to avoid fishing for small sharks and above all, save hundreds of sharks.

*Inspirados por el alma del proyecto, colaboramos con **Saving Our Sharks**, asociación civil que desde el 2010 trabaja en el estudio y conservación del tiburón.*

Esta alianza, ha obtenido grandes logros como la instalación de un sistema para monitorear tiburones, educación ambiental en universidades, el Primer Congreso Internacional de Tiburones y Rayas, trabajo en conjunto con pescadores para evitar pescar tiburones pequeños y sobre todo, salvar cientos de tiburones.



INSPIRED BY **450 MILLION YEARS** OF FORCING **EVOLUTION**

Cancon

AN UNBEATABLE
DESTINATION



35 MILLION
PASSENGERS ANNUALLY



DIRECT FLIGHTS
TO ALL MAJOR CITIES IN THE WORLD



14 MILES
OF WHITE SANDY BEACHES

● *Cancon*

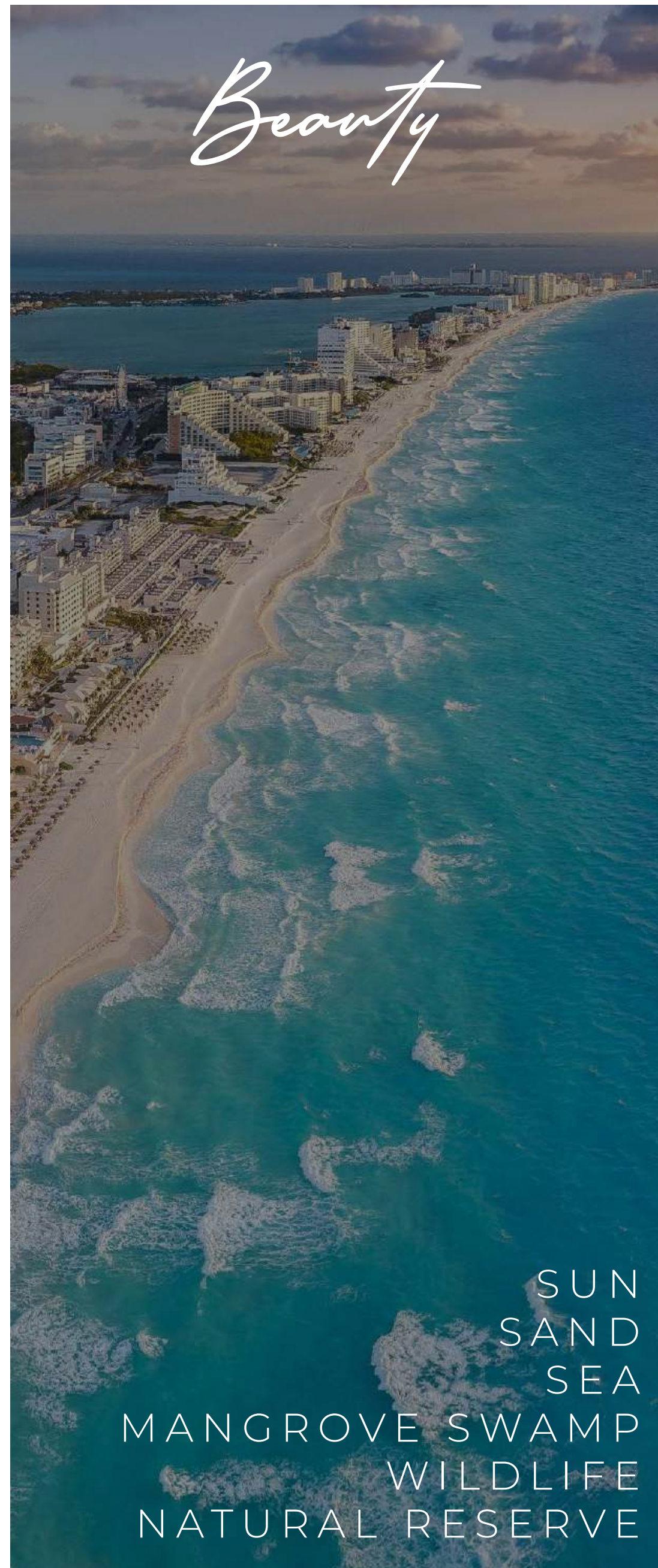
The touristic destination of Mexico is the paradise that combines exclusiveness, nature and architecture. It's soft and white sand alongside it's turquoise and crystal water have turn this place into an investors paradise.

El destino turístico de México es el paraíso que combina exclusividad, naturaleza y arquitectura. Su arena suave y blanca junto a sus aguas turquesas y cristalinas son un atractivo excepcional que ha convertido a este lugar en el paraíso del inversionista.



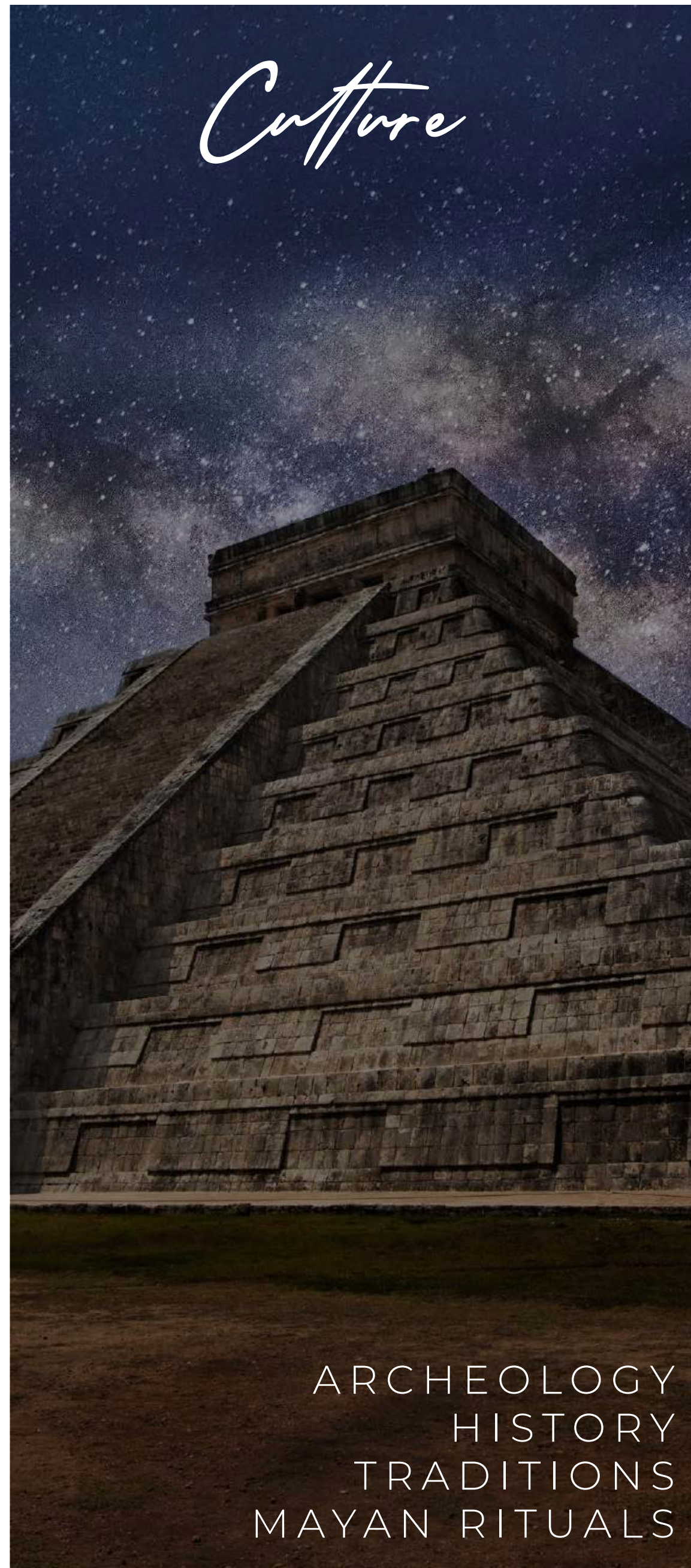
AIRPORT	16 KM	CDMX	2.5 HS
PLAYA DEL CARMEN	68 KM	MONTERREY	2.5 HS
TULUM	131 KM	GUADALAJARA	2.9 HS
COZUMEL	113 KM	MIAMI	1.8 HS
CHICHEN ITZA	200 KM	NEW YORK	3.7 HS
MERIDA	303 KM	MADRID	9.2 HS

Beauty



SUN
SAND
SEA
MANGROVE SWAMP
WILDLIFE
NATURAL RESERVE

Culture



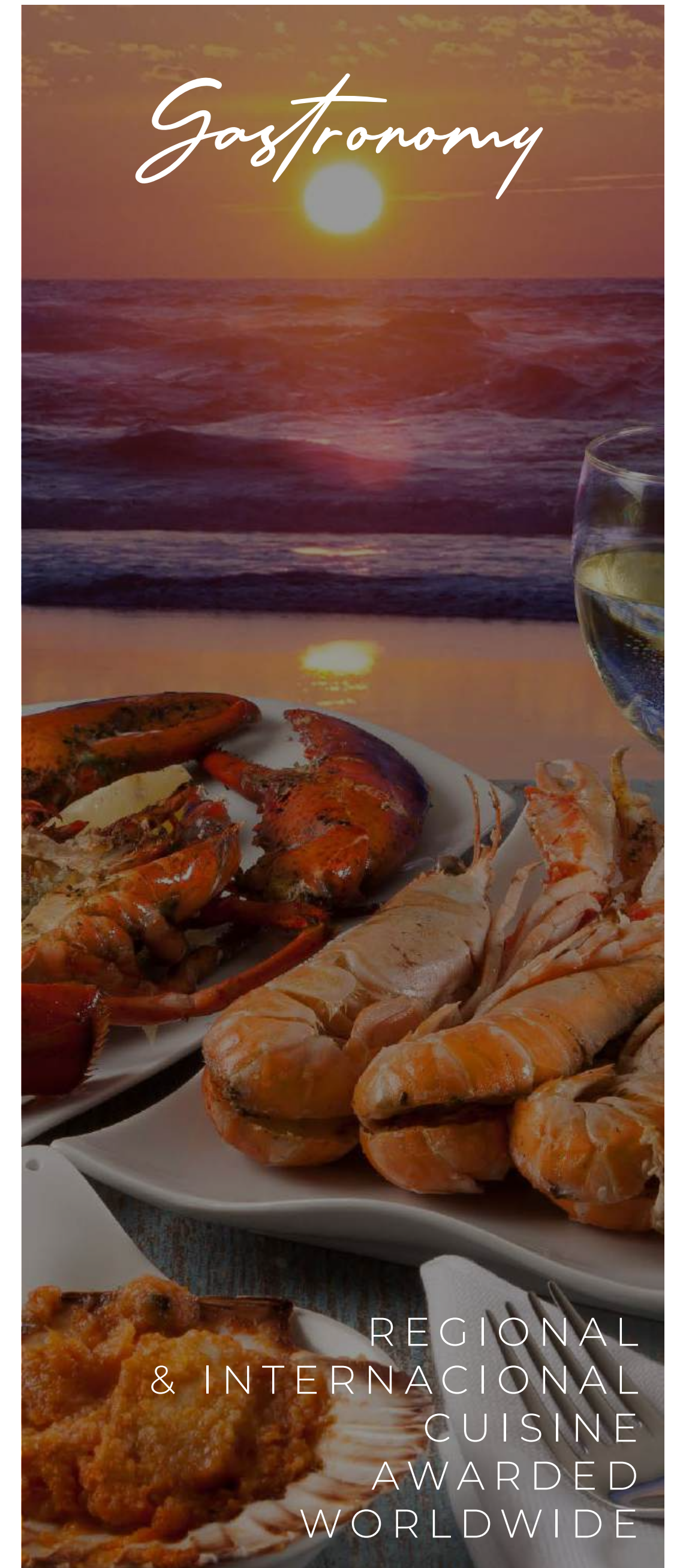
ARCHEOLOGY
HISTORY
TRADITIONS
MAYAN RITUALS

Entertainment



AMUSEMENT PARKS
MUSEUMS
THEATERS
CIRQUE DU SOLEIL

Gastronomy



REGIONAL
& INTERNACIONAL
CUISINE
AWARDED
WORLDWIDE

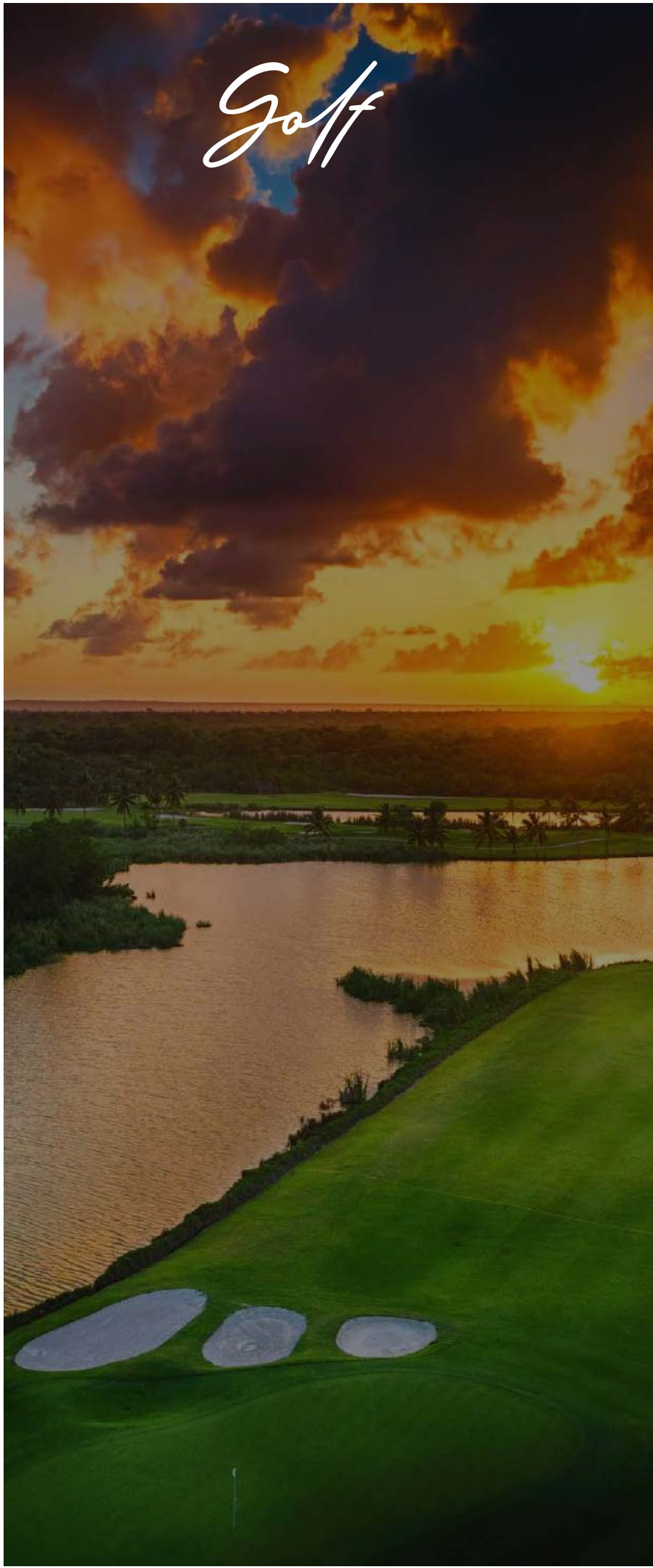
Puerto Cancun

KNOWN AS ONE OF THE MOST
HIGH-END RESIDENTIAL
DEVELOPMENTS IN THE **WORLD**

Shark Tower is located inside **Puerto Cancun**, a fusion between the city and a luxurious residential life in a closed community with access to 250m of beach, surrounded by an ecological reserve, marina, beach club and an 18 holes golf course designed by Tom Weiskopf.

*Shark Tower se encuentra dentro de **Puerto Cancún**, una fusión entre la ciudad y una lujosa vida residencial en una comunidad cerrada con acceso a 250 m de playa, rodeada de una reserva ecológica, marina, club de playa y un campo de golf de 18 hoyos diseñado por Tom Weiskopf.*

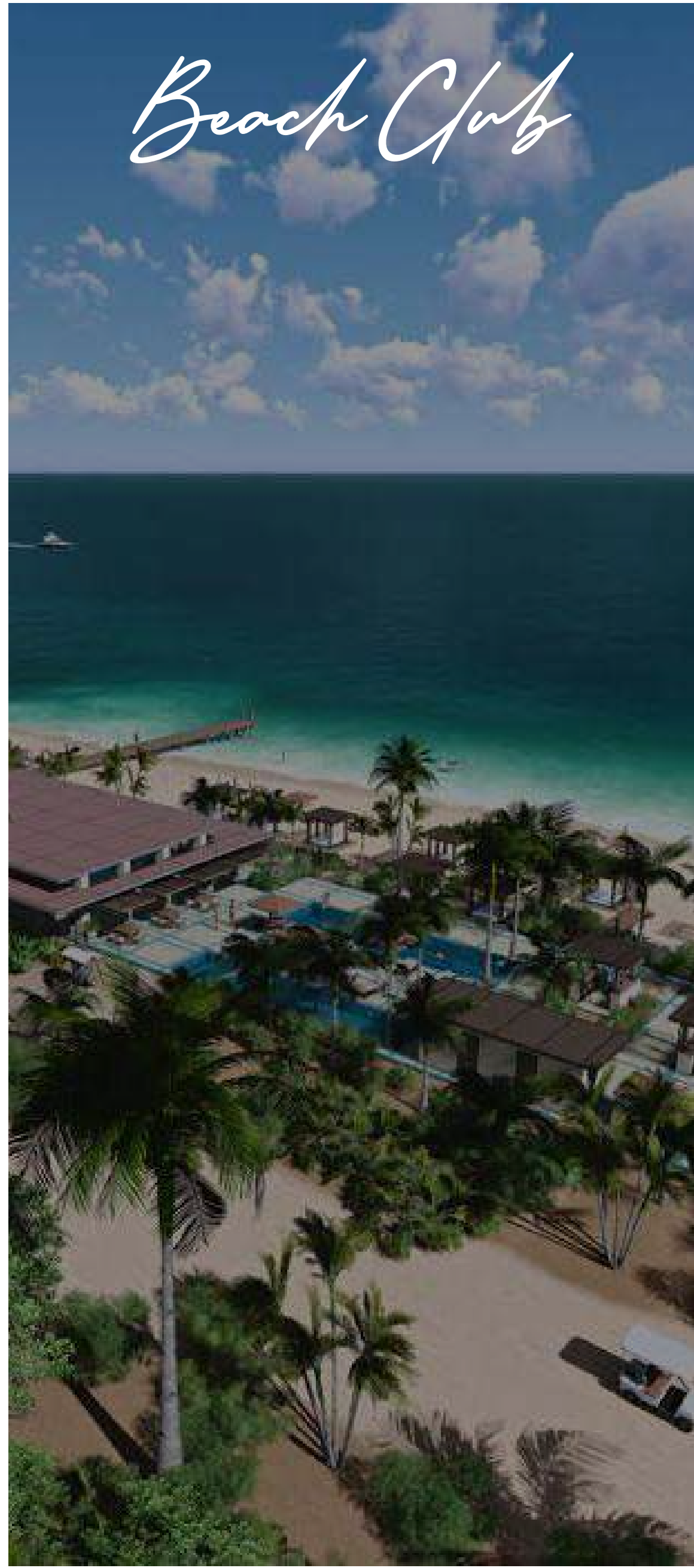
Golf



Marina



Beach Club



Exclusive Dining



Redefining

MODERN ARCHITECTURE

20
FLOORS

134
APARTMENTS

6
MANSIONS



*IMAGES FOR ILLUSTRATIVE PURPOSES ONLY
*IMÁGENES SÓLO PARA FINES ILUSTRATIVOS

Amenities

- 1 MARINA
- 2 SHARK LAB
- 3 INFINITY POOL
- 4 JACUZZI
- 5 PADDEL
- 6 BUSINESS CENTER
- 7 KIDS WORKSHOP
- 8 EVENTS ROOM
- 9 GYM
- 10 SPA
- 11 POOL LOUNGE



*IMAGES FOR ILLUSTRATIVE PURPOSES ONLY
*IMÁGENES SÓLO PARA FINES ILUSTRATIVOS

Spectacular

VIEWS FROM 11TH FLOOR POOL LOUNGE



*IMAGES FOR ILLUSTRATIVE PURPOSES ONLY
*IMÁGENES SÓLO PARA FINES ILUSTRATIVOS

Stunning 360° VIEWS



DELIVERED

BY **ARCHITECTURE**

Inspired
BY NATURE



REMARCABLE EXTERIORS

Splendid INTERIORS



*IMAGES FOR ILLUSTRATIVE PURPOSES ONLY
*IMÁGENES SÓLO PARA FINES ILUSTRATIVOS

BREATHTAKING OCEAN VIEWS

IN DIFFERENT

Outlooks

*IMAGES FOR ILLUSTRATIVE PURPOSES ONLY
*IMÁGENES SÓLO PARA FINES ILUSTRATIVOS



A PERSPECTIVE
THAT GOES BEYOND

Extraordinary

*IMAGES FOR ILLUSTRATIVE PURPOSES ONLY
*IMÁGENES SÓLO PARA FINES ILUSTRATIVOS

19TH FLOOR
Vibrant Views



Technical
SPECIFICATIONS



THE MAJESTIC LOBBY OF THE

Shark Tower

An exquisite fusion of architecture and nature in a 36-foot-tall lobby with marble floor that stands out with parota wood details.

Una fusión exquisita de arquitectura y naturaleza en un lobby de 11 metros de altura con piso de mármol que resalta con madera de parota.

*IMAGES FOR ILLUSTRATIVE PURPOSES ONLY
*IMÁGENES SÓLO PARA FINES ILUSTRATIVOS

Ceiling speakers in common areas and amenities, plus 6 spacious KONE-branded elevators that take you to any of the 20 floors and also to two parking basements.

Bocinas de plafón en áreas comunes y amenities, además de 6 espaciosos elevadores, marca KONE que te llevan a cualquiera de los 20 pisos y hasta dos sótanos de estacionamiento.



*IMAGES FOR ILLUSTRATIVE PURPOSES ONLY
*IMÁGENES SÓLO PARA FINES ILUSTRATIVOS

Enjoy a comfortable and elegant life in vibrant apartments with 2.70 m height and parota access door. Indulge yourself in your HELVEX bathroom accessories and shine in your dressing room with wood veneer and LED lighting.

Disfruta una vida cómoda y elegante en departamentos vibrantes con 2.70 m de altura y puerta de acceso de parota. Consuéntete en tu baño de accesorios marca HELVEX y brilla en tu vestidor con chapa de madera e iluminación LED.



Smart LIVING

Each unit has BTICINO switches and buttons and the possibility of placing ceiling fans and even turning it into a smart apartment with electric curtains.

***Sq meter vary according on the unit**

Cada unidad cuenta con apagadores y botones BTICINO y con la posibilidad de colocar ventiladores de techo e incluso convertirlo en un departamento inteligente con cortinas eléctricas.

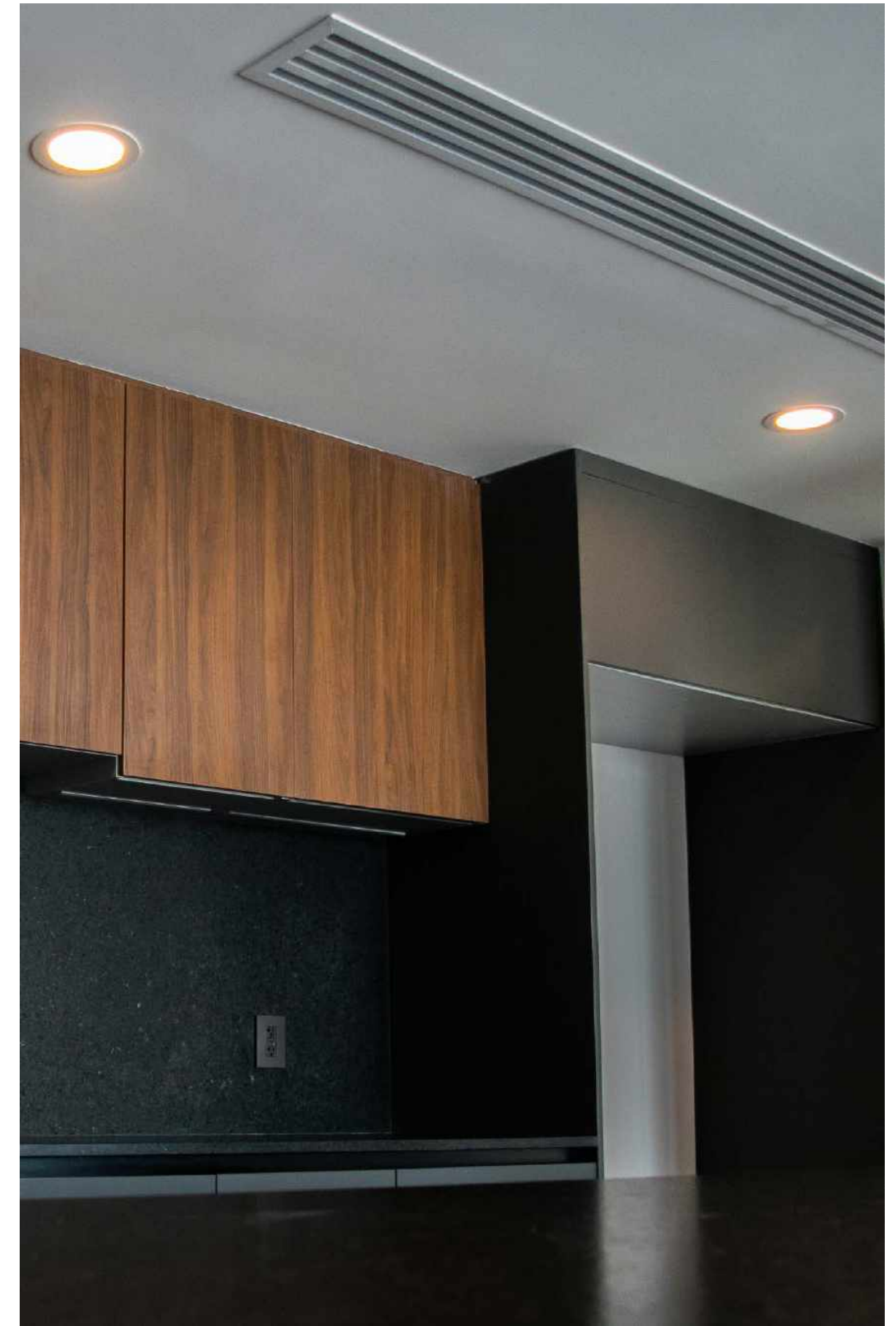
** M2 varían dependiendo de la unidad*



ITALKRAFT KITCHEN CABINETS
GABINETES DE COCINA ITALKRAFT



SMEG OVEN, MICROWAVE AND GRILL
HORNO, MICROONDAS Y PARRILLA SMEG



**TOSHIBA CARRIER INVERTER AC
WITH REMOTE CONTROL AND BMS APP**
*AC DE TOSHIBA CARRIER INVERTER
CON MANEJO REMOTO Y APP BMS*

WORLD-CLASS

Spa

350 m2 in a sanctuary dedicated to your total well-being. Sauna, steam room, hydrotherapy tubs, bathrooms with dressing rooms, lockers, beauty area and massage area... a whole mystical environment to take you to reach your maximum level of relaxation.

350 m2 en un santuario dedicado a tu bienestar total. Sauna, sala de vapor, tinas de hidroterapia, baños con vestidores, lockers, área de estética y área de masajes... todo un entorno místico para llevarte a alcanzar tu máximo nivel de relajación.

STATE-OF-THE-ART

Gym

*IMAGES FOR ILLUSTRATIVE PURPOSES ONLY
*IMÁGENES SÓLO PARA FINES ILUSTRATIVOS



Break your limits in 430 m2 full of energy. Equipped with bicycles, stair climbers, treadmills, boxing area with ring, exercise room like yoga and complete bathrooms. Everything you need to take your body to the next frontier.

Rompe tus límites en 430 m2 llenos de energía. Equipado con bicicletas, escaladoras, caminadoras, área para boxeo con ring, salón de ejercicios como yoga y baños completos. Lo necesario para llevar tu cuerpo a la siguiente frontera.

Infinity

POOL

*IMAGES FOR ILLUSTRATIVE PURPOSES ONLY
*IMÁGENES SÓLO PARA FINES ILUSTRATIVOS

The spectacular infinity pool, with its 1.15 m depth, is a phenomenal recreational area for each member of your family to enjoy incredible views of the canal.

La espectacular alberca infinity, con 1.15 m de profundidad, es un área recreativa fenomenal para que cada miembro de su familia disfrute de increíbles vistas al canal.

Kids

WORKSHOP

*IMAGES FOR ILLUSTRATIVE PURPOSES ONLY
*IMÁGENES SÓLO PARA FINES ILUSTRATIVOS



The fun never ends here! The Shark Tower children's area is 160 m2 of magic, joy and imagination for the little ones at home.

¡La diversión nunca termina aquí! El área infantil de Shark Tower, son 160 m2 de magia, alegría e imaginación para los más pequeños del hogar.

THE EXQUISITE
Pool
LOUNGE



*IMAGES FOR ILLUSTRATIVE PURPOSES ONLY
*IMÁGENES SÓLO PARA FINES ILUSTRATIVOS

One of our most emblematic assets is found on the 11th floor: a wonderful 1.20 deep pool for adults with the most immense oceanic views of the Caribbean Sea.

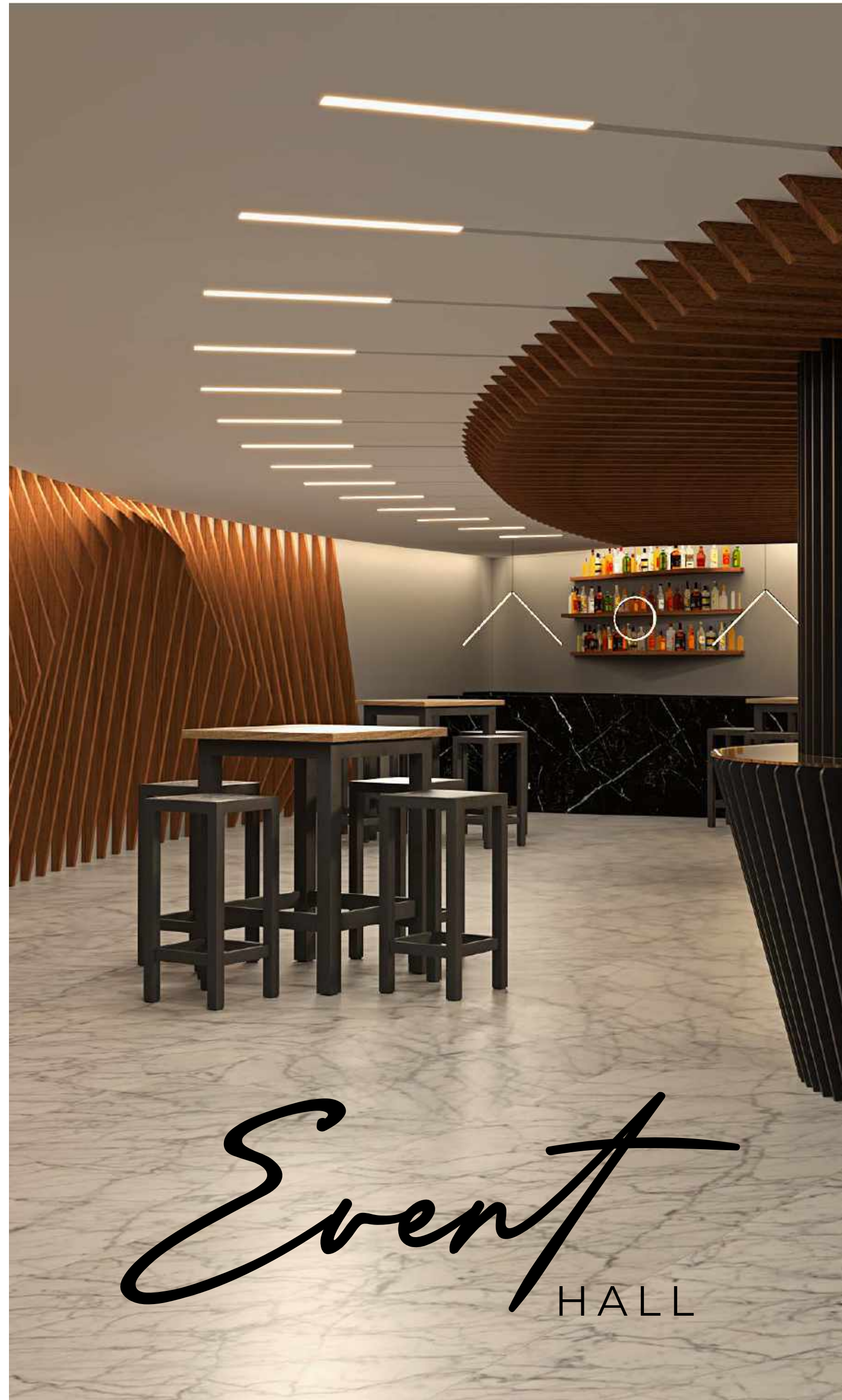
Uno de nuestros más distintivos elementos se encuentra en el piso 11: una maravillosa alberca para adultos de 1.20 de profundidad con las más inmensas vistas oceánicas al mar Caribe.



ELECTRIC

Paddle

COURT



Event

HALL



Business

CENTER

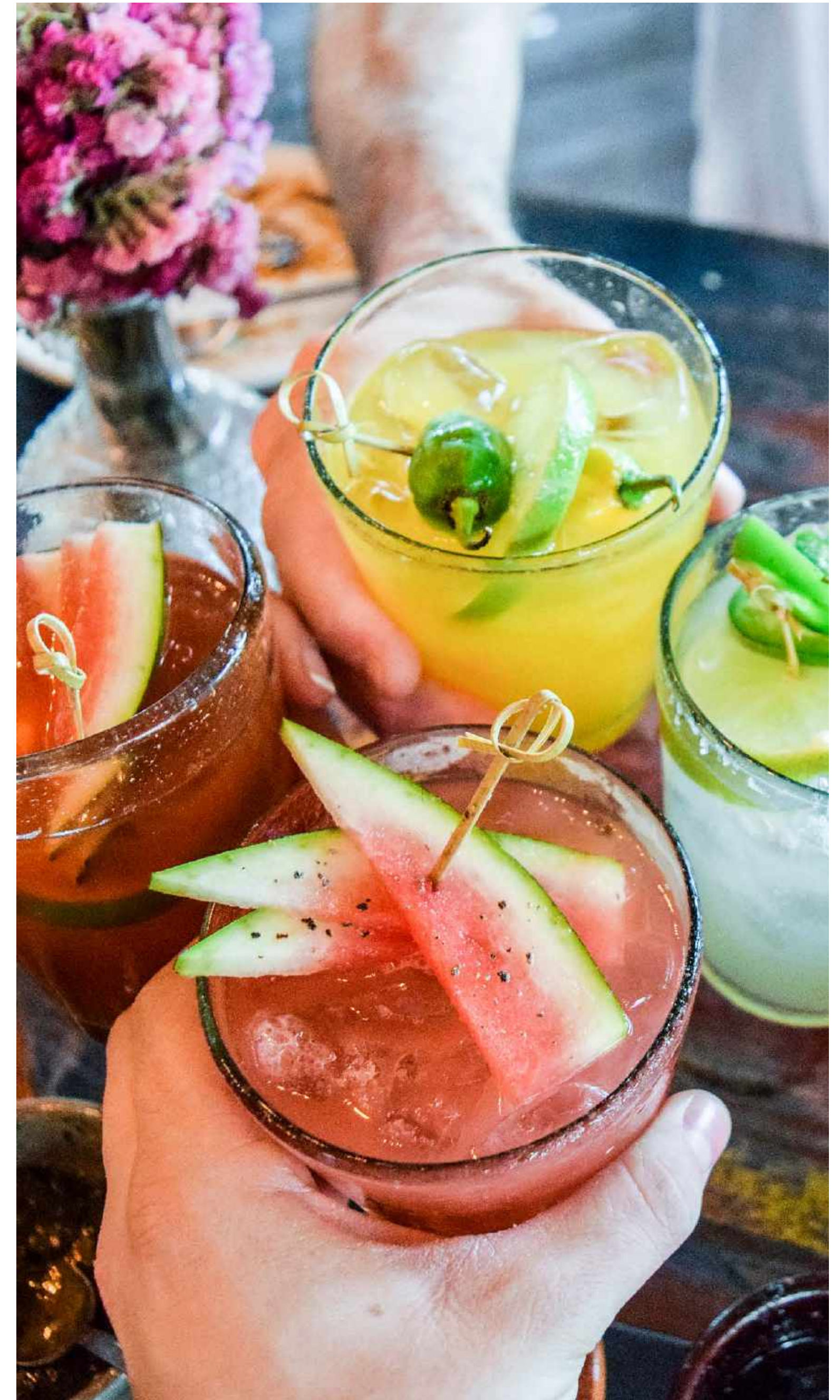


IMAGES FOR ILLUSTRATIVE PURPOSES ONLY
IMÁGENES SOLO PARA FINES ILUSTRATIVOS

EXCLUSIVE
Marina



ENDLESS
Possibilities
AROUND YOU



UNIQUE PRODUCTS

Create

UNIQUE MOMENTS

 **EUROVENT**
EUROPEAN INDUSTRY ASSOCIATION

 **smeg**

TOSHIBA
Carrier

bticino

ITALKRAFT

HELVEX

DOW CORNING

KONE



A Sanctuary

TO BUILD AWARENESS

FORWARD
Always



*IMAGES FOR ILLUSTRATIVE PURPOSES ONLY
*IMÁGENES SÓLO PARA FINES ILUSTRATIVOS

THE *Shark Lab*

Shark Tower will be the site of a research center for biologists dedicated to study the psychology and behavior of the sharks in order to protect and preserve the different species that inhabit Quintana Roo.

Shark Tower será el lugar de un centro de investigación para biólogos dedicados a estudiar la psicología y el comportamiento del tiburón para proteger y preservar las diferentes especies que habitan en Quintana Roo.

