



Be<sup>2</sup>®

TOWERS

---

PUERTO CANCUN



BE WELCOME TO AN  
EXTRAORDINARY LIFE

# CANCÚN



A 40 años de su fundación, se ha convertido en el principal destino turístico de América Latina y en uno de los principales destinos del mundo. Aguas azul turquesa y playas de arenas blancas, son el marco que encuadra la belleza y riqueza natural de esta ciudad.

Además de ser ya una ciudad cosmopolita, cuenta con servicios turísticos, gastronómicos, hospitalarios, etc., de primer nivel y gracias al alto nivel de vida que ofrece, es considerada como una de las mejores ciudades para vivir del país.

*40 years after it's foundation, it has become a major tourist destination in Latin America and one of the top destinations worldwide. Turquoise waters and white sand beaches are the frame that fits the beauty and natural wealth of this city.*

*Being already a cosmopolitan city, with an offer of first class tourism, food, hospital, services, etc. It is one the best cities to live in the country, by offering a high quality of life.*



BE A PART OF **THE BEST**  
RESORT DESTINATION  
**ON EARTH**





# PUERTO CANCÚN®

Es hoy en día uno de los más extraordinarios y exclusivos desarrollos residenciales de Latinoamérica. Su privilegiada ubicación dentro de la ciudad de Cancún, le permite estar también a orillas del mar Caribe.

Catalogado por la revista **Forbes** como uno de los “7 complejos inmobiliarios que cambiarán México”.

Este desarrollo incluye un increíble campo de golf diseñado por Tom Weiskopf, marinas, resorts de 5 estrellas, Village Resort, áreas comerciales y condominios de lujo, que lo envuelven en un escenario de belleza y exclusividad.

Puerto Cancún es sin duda, para quien desea brindarle lo mejor a su familia, una atractiva y rentable inversión.

*Is one of the most extraordinary and exclusive residential developments in Latinamerica. It's privileged location within the city of Cancún, allows you to be right on the coast of the Caribbean Sea.*

*Listed by **Forbes** as one of the “7 real estate developments that will change Mexico”.*

*In this development there is an extraordinary golf course, designed by Tom Weiskopf, a marina, 5-star resorts, Village Resort, commercial areas and luxury condos are the scene of beauty and exclusivity.*

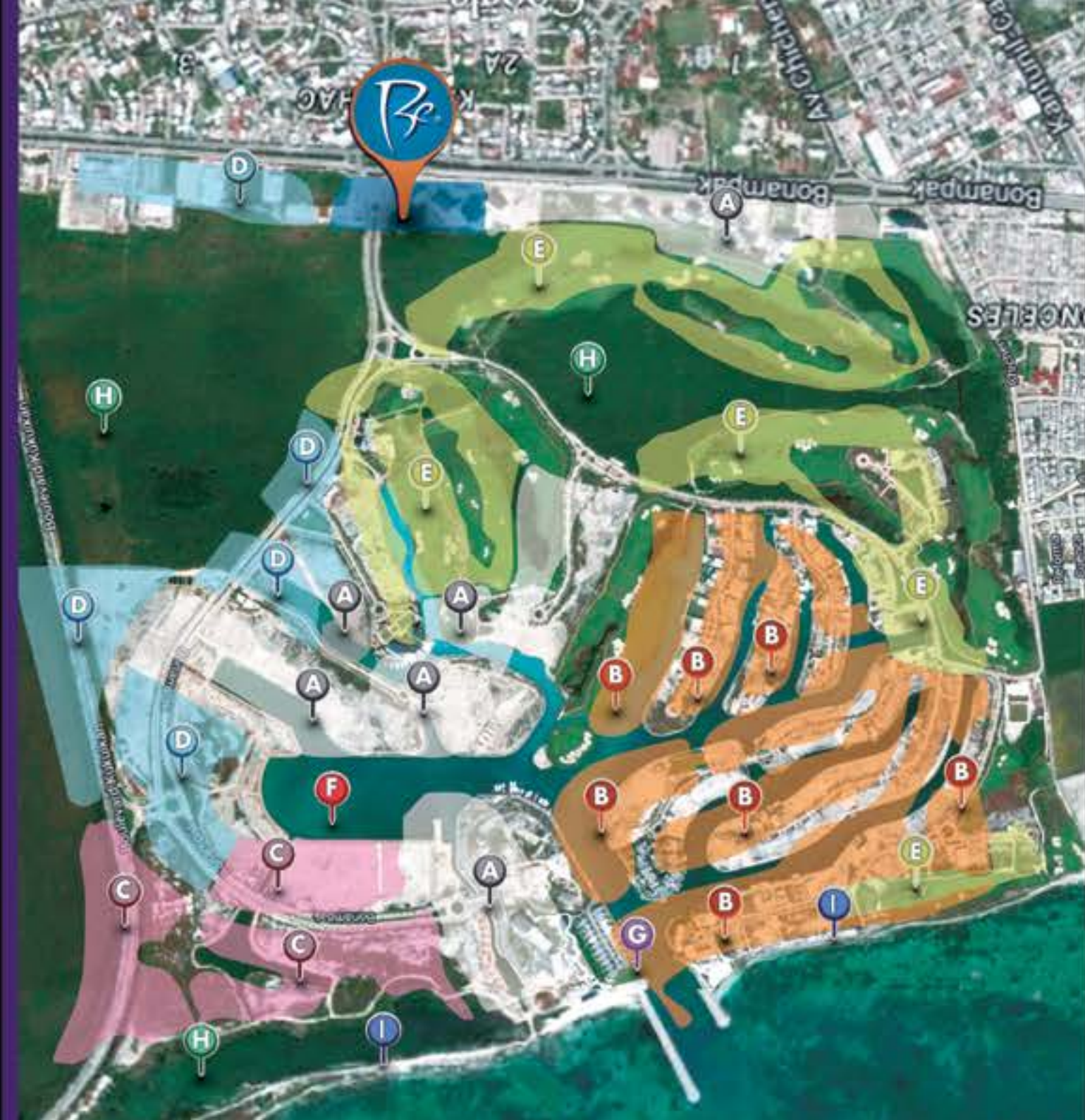
*Puerto Cancun is definitely, for those who want to give the best to their families, an attractive and profitable investment.*



**Be** IN THE CITY  
WITHIN THE PARADISE

**Re** OR NOT TO BE...

IN PUERTO CANCUN  
IS THE DIFFERENCE



# THE MASTER PLAN

ZONA CONDOMINAL	A	HIGH RISE AREA
ZONA RESIDENCIAL	B	RESIDENCIAL AREA
ZONA HOTELERA	C	HOTEL AREA
ZONA COMERCIAL	D	COMMERCIAL AREA
CAMPO DE GOLF	E	GOLF COURSE
MARINA	F	MARINA
CLUB DE PLAYA	G	BEACH CLUB
ZONA ECOLÓGICA	H	ECOLOGICAL RESERVE
ZONA DE PLAYAS	I	BEACH

# ¿POR QUÉ VIVIR EN UN CONDOMINIO VERTICAL?

*/WHY TO LIVE IN A HIGH RISE?*

Porque la familia es lo más importante, **Be Towers** fue desarrollado pensando principalmente en la seguridad, la comodidad y el medio ambiente.

Es por esta razón que todos los departamentos, amenidades, áreas comunes y de servicio, se encuentran vigiladas y protegidos durante las 24 horas, con equipos de la más alta tecnología y dos casetas de vigilancia, controlando entradas y salidas de los visitantes y proveedores, con un sistema de comunicación a cada departamento para autorizar cada acceso.

Nuestras áreas comunes, amplias y agradables, están protegidas con una barda perimetral para que usted y su familia puedan disfrutar de actividades al aire libre y de las bondades del clima caribeño, además de brindarle una excelente oportunidad de relacionarse con personas que compartan sus mismos intereses.

*Because family is the most important thing, **Be Towers** is developing thinking in safety, comfort and sustainability.*

*For this reason all apartments, amenities, public and service areas, are monitored and protected 24/7, with estate of the art equipment and communication systems on every apartment for access authorization.*

*Cozy and spacious common areas, protected with a perimeter fence, so your family can enjoy outdoor activities and fine weather in the Caribbean, giving you and your family an excellent opportunity for networking.*

SEGURIDAD  
/SECURITY

FAMILIA  
/FAMILY

ÁREAS COMUNES  
/AMENITIES

CONVIVENCIA  
/NETWORKING

DON'T STOP

Be LIVING





# DESCRIPCIÓN

Be Towers, es un referente de estilo de vida en Cancún. Un complejo residencial de 4 torres de lujo, cada una con 20 niveles y 59 elegantes departamentos, de 1, 2 y 3 recámaras, todos con vista al mar.

El diseño de un reconocido arquitecto, contempló todos los aspectos de funcionalidad, espacio y lujo posibles, para hacer de este desarrollo un ejemplo de calidad en desarrollos inmobiliarios.

Este diseño vanguardista, los materiales de la más alta calidad y la tecnología de punta utilizada en su construcción y acabados, dieron como resultado la obtención del “Premio Obras de Cemex 2010, al mejor desarrollo residencial vertical de México”.

*Be Towers, is already a landmark lifestyle in Cancun, with its 4 Luxury 20-story buildings, with 59 apartments each, all with ocean views. 1, 2, and 3 bedroom apartments, designed with a vision of elegance and comfort.*

*The design of a respected architect contemplates all aspects of functionality, space and luxury, which are the main feature of Be Towers.*

*The highest quality and technology in construction, with cutting edge design and honored by the recognition “Obras Cemex Award 2010, the best high rise in Mexico”.*



**Be** LONG TO A LUXURY  
RESORT COMMUNITY



# AMENIDADES



PLAYA  
/ BEACH



MARINA  
/ MARINA



CAMPO DE GOLF  
/ GOLF COURSE



ALBERCA FAMILIAR  
/ FAMILY POOL



TRACK DE NADO  
/ CANAL POOL



ALBERCA PARA ADULTOS  
/ ADULT POOL

# AMENIDADES



JACUZZI FRIO Y CALIENTE  
/HOT & COOL JACUZZI



SALA DE SPA  
/SPA ROOM



CINE  
/CINEMA



RECEPCIÓN  
/LOBBY



SAUNA Y VAPOR  
/SAUNA & STEAM ROOM



BAR DE JUGOS  
/JUICE BAR



CLUB DE NIÑOS  
/KIDS CLUB



GIMNASIO  
/GYM

# AMENIDADES

A photograph of an outdoor tennis and padel court with a green lawn and a tall apartment building in the background under a blue sky with clouds.

CANCHA DE TENIS Y PADDLE  
/ TENNIS & PADDLE COURT

A close-up shot of a hand holding a silver cocktail shaker, with a blurred background of a social club or bar.

SALA DE FIESTAS  
/ SOCIAL CLUB

An interior view of a modern business center featuring a desk with a computer monitor, a chair, and a sofa with orange and yellow cushions. A sign on the wall reads "BUSINESS CENTER".

CENTRO DE NEGOCIOS  
/ BUSINESS CENTER

A woman and a young boy are playing on a wooden playground with swings and slides on a green lawn. A tall apartment building is visible in the background.

PARQUE DE JUEGOS  
/ PLAYGROUND

A close-up, low-angle shot of a silver car's rear side, including the taillight and mirror, parked in a modern, well-lit parking garage.

ESTACIONAMIENTO  
/ PARKING

A view of a lush green garden area with various plants and a clear blue sky. A swimming pool is partially visible in the distance.

ÁREAS VERDES  
/ GARDEN AREA

# Be COMFORTABLE

El diseño interior de Be Towers se destaca por los extensos y lujosos detalles y espacios que brinda, adornados con una hermosa vista al mar y campo de golf.

La distribución de los departamentos ofrecen las áreas más amplias y cómodas, para satisfacer todas las necesidades de espacio que una familia requiere.

*The interior design of each of the apartments Be Towers, is distinguished by the large, luxurious spaces, allowing harmonious and pleasant environments along with a beautiful ocean & golf course view.*

*The details & room layout allow very spacious and comfortable areas to cover all the needs that a family space requires.*

AMPLITUD  
/SPACIOUS

# Be PROTECTED

Todos los ventanales están hechos con láminas Vitrakohr (un cristal sintético, con la última generación en recubrimiento), el cual soporta 250 veces más los impactos que el vidrio convencional. Su resistencia, mayor a la del concreto, lo hace a prueba de huracanes. Filtra, además, los dañinos rayos UV, protegiendo su piel y sus muebles, además de contar con propiedades térmicas que resultan en ahorro de energía.

*All windows are made of Vitrakohr sheets, a synthetic glass with the latest generation coating that withstand 250 times more impact and scratches than conventional glass. It's resistance, higher than the concrete, makes it hurricane proof. Additional filters protect you from harmful UV rays, taking care of your skin and your furniture, in addition to thermal properties that result in energy savings.*

BLINDAJE ANTI-CICLÓNICO  
/HURRICANE PROOF

VITRA KOHR

Vk 01800.890.32.19  
BT 01800.849.44.18

# Be HEALTHY

Por que la salud de tu familia es muy importante, nuestro sistema hidráulico incluye plantas de ósmosis inversa, que mediante un proceso físico, purifican y potabilzan el agua, liberándola de la dureza y de sólidos totales disueltos.

La parte micro-biológica es controlada a través de rayos Ultra Violeta y Ozonificación. Esto permite beber el agua directamente de la llave.

*The health of your family is very important, that is why in our hydraulics we included reverse osmosis plants, which with a physical process, purify water, releasing hardness and total dissolved solids.*

*The micro-biological part is controlled by UV and Ozonification.*

# Be COOKING

Cocinas italianas de la más alta tecnología y diseño, marca Berloni. Material Soft en el interior de los cajones, zoclo revestido tipo aluminio y sistema de cierre controlado. Cubierta en granito negro absoluto.

Equipos de cocina de la Marca Teka, que incluye campana de tres velocidades, parrilla de 5 quemadores, horno de dos funciones, tarja doble, mezcladora y monomando de acero inoxidable.

*Italian kitchens of the highest technology and design, Berloni brand. Drawer interiors in soft material coated aluminum baseboard type with controlled system shutdown. Cover: Absolut black granite.*

*Cooking equipment: Teka Brand, includes three speed hood, 5 burner grill, two functions oven, stainless steel double sink and mixer taps.*



**AGUA PURIFICADA**  
*/DRINKABLE WATER*



**COCINAS ITALIANAS**  
*/ITALIAN KITCHEN*

**Be AWARDED**

## THE ARCHITECTURAL PLAN

CASETA DE SEGURIDAD	1	SECURITY GATE
MOTOR LOBBY	2	MOTOR LOBBY
ALBERCA INFINITA	3	INFINITY POOL
TRACK DE NADO	4	SWIM TRACK
FITNESS CENTER	5	FITNESS CENTER
SPA Y SAUNA	6	SPA AND SAUNA
CANCHAS DE TENIS	7	TENNIS COURTS
LOUNGE BAR	8	LOUNGER BAR
ESTACIONAMIENTO TECHADO	9	UNDERGROUND PARKING



PREMIO  
OBRAS  
CEMEX





DON'T WORRY **Be** HAPPY



**Be** COME A RESIDENT

Ser propietario en Be Towers, no es sólo una de las más rentables y atractivas inversiones en Cancún, es formar parte de un exclusivo círculo de familias, que buscan un estilo de vida único, confortable, sano y privilegiado.

## ELÉVATE A OTRO NIVEL

Al nivel de tus sueños más grandes y deseos más altos.

---

*Investing in Be Towers, is not only profitable and attractive, but you also become part of an exclusive circle of families seeking a unique, comfortable, healthy and privileged life.*

## RISE TO ANOTHER LEVEL

*At the level of your largest and highest desires and dreams.*



# 1 BEDROOM

- Habitable: 103.47 m<sup>2</sup>
- Terrazas: 11.45 m<sup>2</sup>
- Estacionamiento techado: 14.00 m<sup>2</sup>
- Cajones de estacionamiento: 1
- Recámaras: 1
- Baños: 1

**SUPERFICIE TOTAL: 128.92 m<sup>2</sup>**



# 2 BEDROOMS + MAID'S ROOM

- Habitable: 165.62 m<sup>2</sup>
- Terrazas: 36.79 m<sup>2</sup>
- Estacionamiento techado: 28.00 m<sup>2</sup>
- Cajones de estacionamiento: 2
- Recámaras: 2
- Baños: 3.5
- Cuarto de servicio + baño completo

**SUPERFICIE TOTAL: 230.41 m<sup>2</sup>**



# 3 BEDROOMS

- Habitable: 182.95 m<sup>2</sup>
- Terrazas: 30.62 m<sup>2</sup>
- Estacionamiento techado: 28.00 m<sup>2</sup>
- Cajones de estacionamiento: 2
- Recámaras: 2
- Baños: 3
- Estudio o habitación

**SUPERFICIE TOTAL: 241.57 m<sup>2</sup>**



# 3 BEDROOMS PLUS

- Habitable: 250.63 m<sup>2</sup>
- Terrazas: 30.29 m<sup>2</sup>
- Estacionamiento: 28.00 m<sup>2</sup>
- Cajones de estacionamiento: 2
- Recámaras: 3
- Baños: 3.5
- Cuarto de servicio + baño completo

**SUPERFICIE TOTAL: 308.92 m<sup>2</sup>**



# 3 BEDROOMS DELUXE

- Habitable: 275.93 m<sup>2</sup>
- Terrazas: 48.92 m<sup>2</sup>
- Estacionamiento techado: 28.00 m<sup>2</sup>
- Cajones de estacionamiento: 2
- Recámaras: 3
- Baños: 3.5
- Cuarto de servicio + baño completo

**SUPERFICIE TOTAL: 352.85 m<sup>2</sup>**



PH1

- Habitable: 244.58 m<sup>2</sup>
- Terrazas techada: 30.82 m<sup>2</sup>
- Terraza abierta: 121.50 m<sup>2</sup>
- Estacionamiento techado: 28.00 m<sup>2</sup>
- Cajones de estacionamiento: 2
- Recámaras: 3
- Baños: 3.5
- Cuarto de servicio + baño completo

**SUPERFICIE TOTAL: 424.94 m<sup>2</sup>**

- Habitable: 244.88 m<sup>2</sup>
- Terrazas techada: 129.85 m<sup>2</sup>
- Terraza abierta: 4.26 m<sup>2</sup>
- Estacionamiento techado: 28.00 m<sup>2</sup>
- Cajones de estacionamiento: 2
- Recámaras: 2
- Baños: 3.5
- Cuarto de servicio + baño completo

**SUPERFICIE TOTAL: 406.99 m<sup>2</sup>**

PH2

PH3



- Habitable: 361.67 m<sup>2</sup>
- Terrazas techada: 230.67 m<sup>2</sup>
- Terraza abierta: 104.10 m<sup>2</sup>
- Estacionamiento techado: 28.00 m<sup>2</sup>
- Cajones de estacionamiento: 2
- Recámaras: 3
- Baños: 3.5
- Cuarto de TV
- Cuarto de servicio

**SUPERFICIE TOTAL:** 724.39 m<sup>2</sup>



- Habitable: 329.46 m<sup>2</sup>
- Terrazas techada: 119.30 m<sup>2</sup>
- Terraza abierta: 48.12 m<sup>2</sup>
- Estacionamiento techado: 28.00 m<sup>2</sup>
- Cajones de estacionamiento: 2
- Recámaras: 3
- Baños: 3.5
- Cuarto de servicio

**SUPERFICIE TOTAL:** 524.88 m<sup>2</sup>

PH4

CANCUN LOVES *Be*.



MAKE IT HAPPEN!