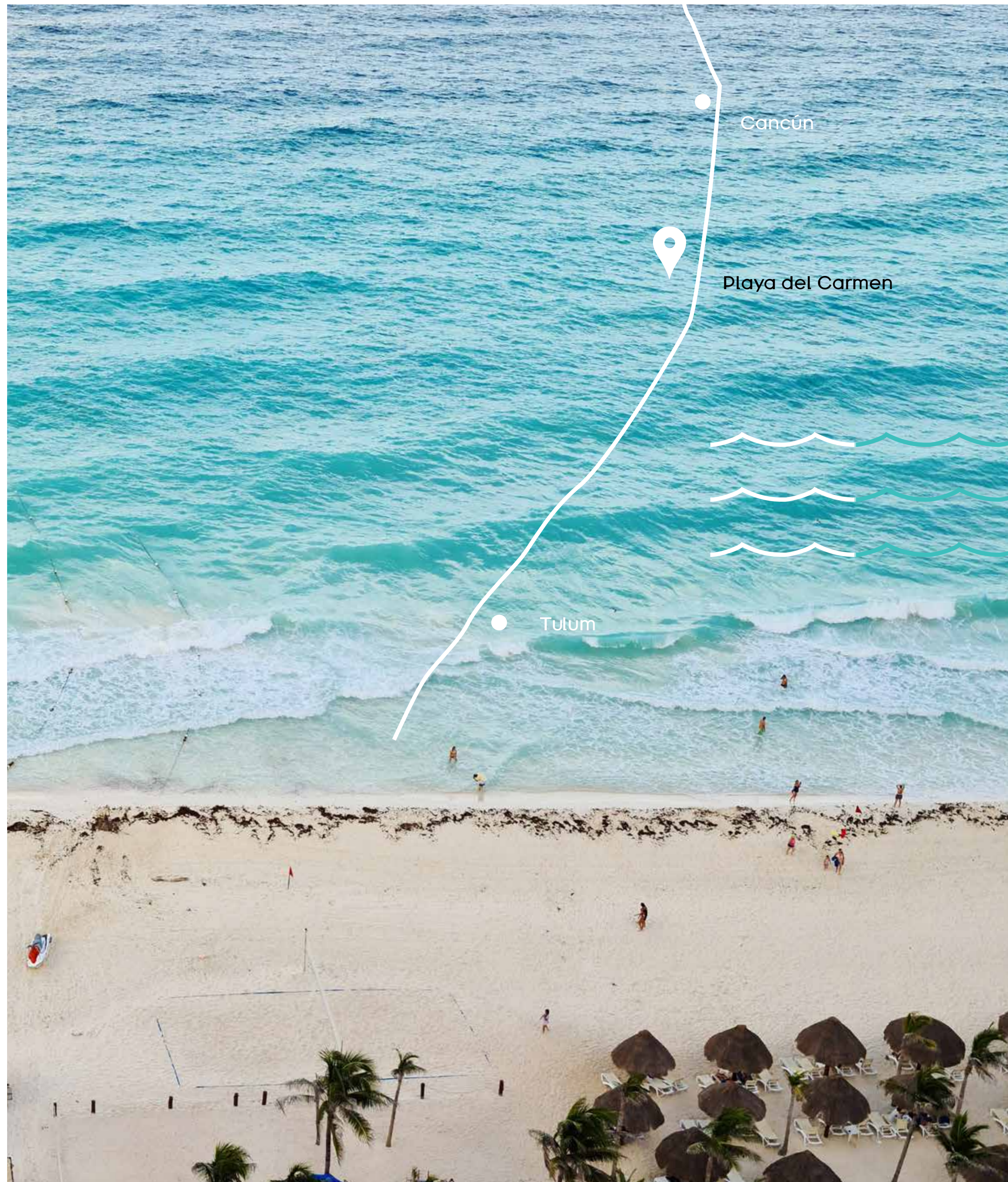




XHELIN

VILLAGE

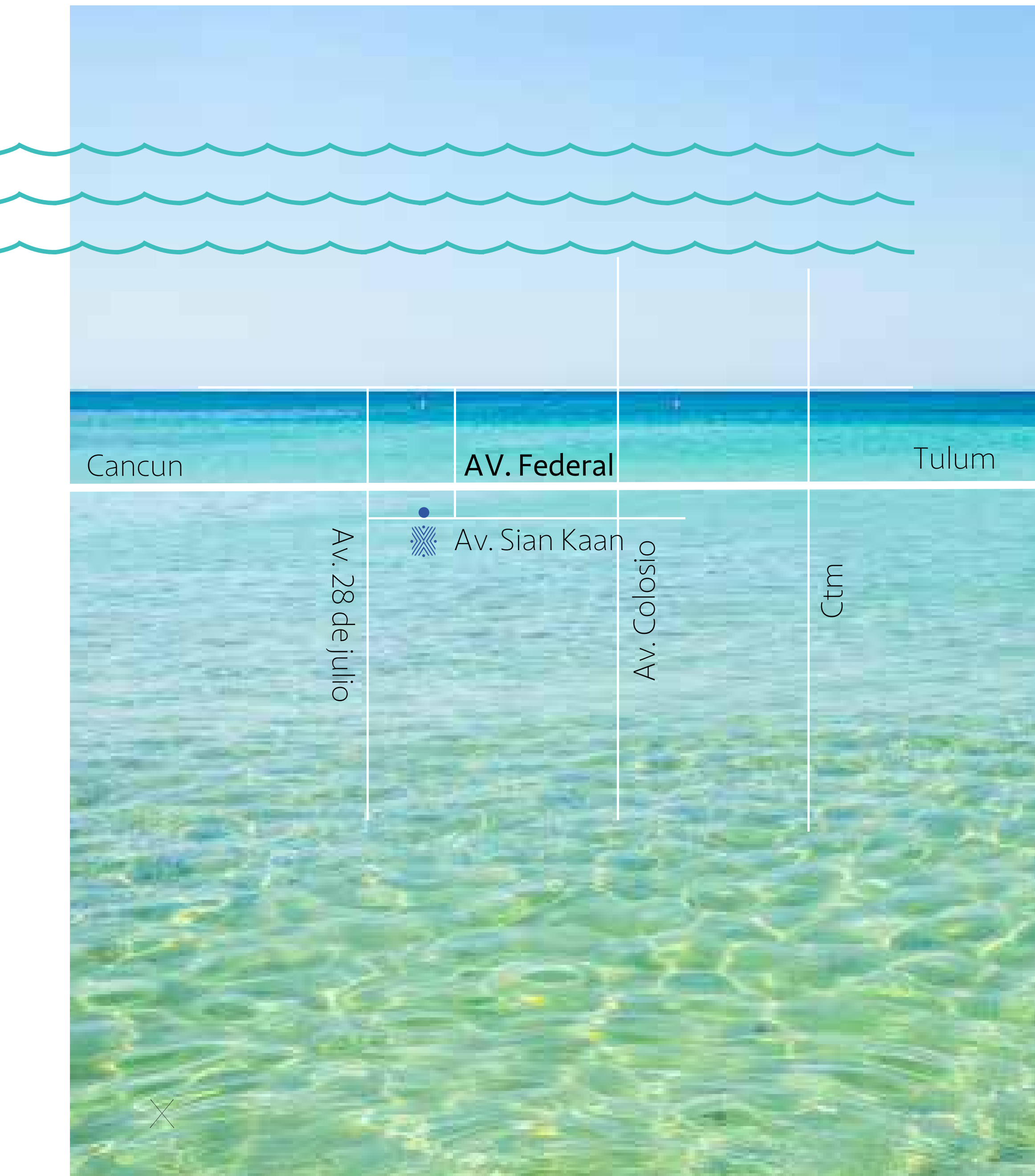




La importancia turística y ambiente cosmopolita, son algunos factores que determinan que invertir en Playa del Carmen es una opción muy redituable.

Por eso **XHELIN** es el lugar perfecto para hacer de la Riviera Maya tu segundo hogar.





Nos encontramos a tan sólo 8 min de los mejores Beach Clubs de Playa del Carmen.

Con sus espaciosos departamentos e increíbles amenidades, nunca querrás salir de Xhelin.

Locación estratégica.



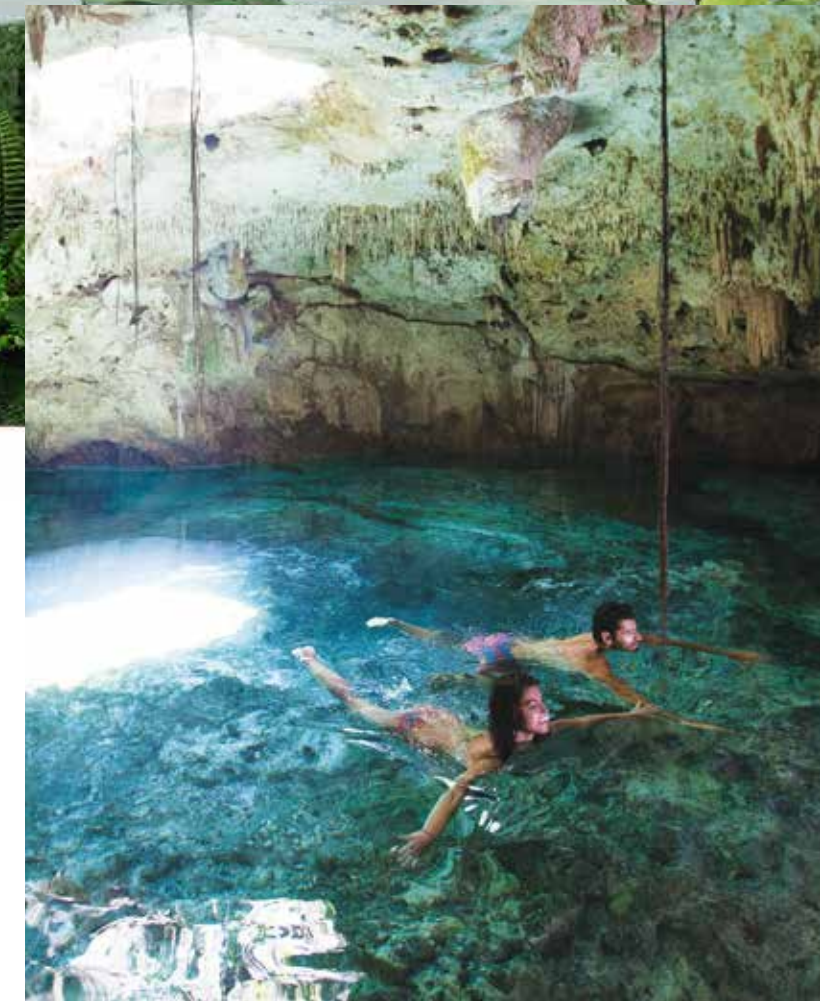
## Ubicación Inteligente



La ubicación de XHELIN es privilegiada ya que está ubicada en el punto medio para partir a cualquier destino que se desee en tan sólo 40 minutos al norte esta Cancún o 35 minutos hacia el sur te encuentras en Tulum, o si prefieres, en 5 minutos te encontraras en la primera caseta de cuota que te llevará Merida, Holbox, Chichen Itza, o qué tal los parques, tan sólo 10 minutos nos separan de los mundialmente reconocidos Xcaret, Xplore y Senses; Visita obligada en la Riviera Maya.



*Este es el argumento perfecto para ti que desees lugar con facilidades de desplazamiento o para tus inquilinos, si es que desees usarlo como renta vacacional.*





## Concepto



×

El desarrollo XHELIN está inspirado en la “reinención” que dejó el 2020.

Donde optamos por reinventarnos y cambiar hábitos, con un despertar en la conciencia, ser más saludable, reciclar y sobre todo llevar una vida espiritual y equilibrada.







## Amplios Espacios

Las áreas comunes son un reflejo de nuestro concepto, ya que incorporamos a la creciente vegetación para generar paisajes verdes en un entorno urbano.



## Diseño



×

Cada departamento está inspirado en un diseño boho mediterráneo con una combinación de maderas, paredes claras, piedra maya y lozas catalanas.













## Durabilidad y Resistencia



Cada espacio de XHELIN, esta construido con materiales y acabados de calidad resistentes a las condiciones climáticas y uso habitual que requiere la región.







## Seguridad con distinción

Contamos con un lobby de acceso privado, red de circuito cerrado. Cámaras de vigilancia y seguridad interna 24/7 que velarán por tu seguridad. Además contamos con un amplio estacionamiento en el interior del complejo.





## Negocios

×

Los negocios no están peleados con las vacaciones. Por eso contamos con una sala de juntas ( pantalla de 75 pulgadas, sillas, mesa ejecutiva, coffee break, WIFI ). Con aislamiento acústico para combinar tus vacaciones con tu vida profesional.







## Amenidades

- Sala de juntas de lujo con pantalla 75 pulgadas
- Lobby con recepción y control de ingreso
- Amplia alberca con camastros
- Jacuzzi
- Terraza común con asador y area lounge
- Un estacionamiento asignado por departamento
- Gimnasio
- Área de Juegos de mesa

## Ventajas

- A 7 minutos de la playa
- Cercanía con reconocidas tiendas
- A 10 minutos de parques eco-turisticos
- Acabados de lujo
- Conectividad con la carretera federal
- Mejor precio por metro cuadrado
- Barda perimetral de 5 metros de altura
- Seguridad 24/7

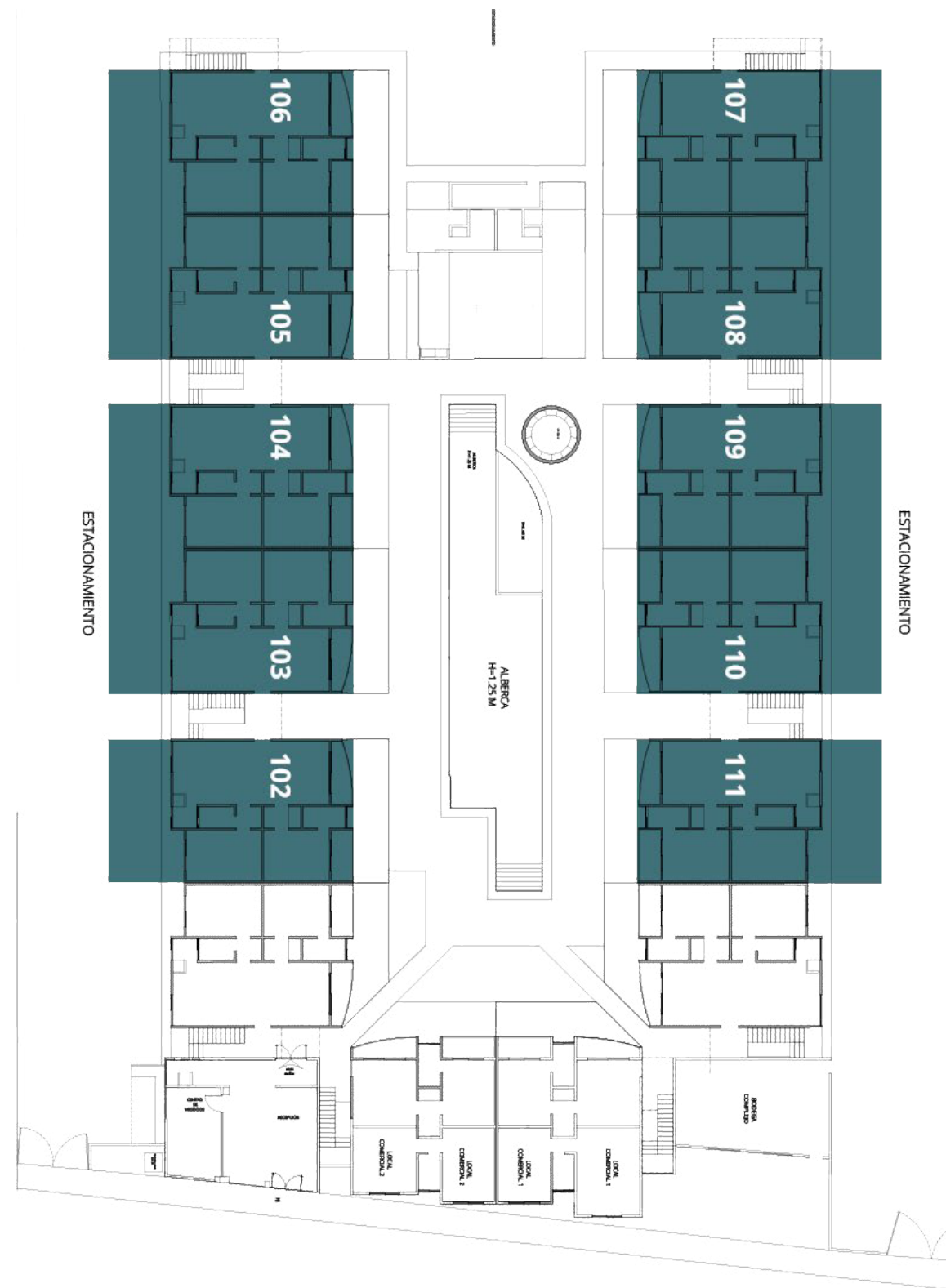




La tipología de nuestros departamentos está conformada por espacios que van desde estudios de una recámara, departamentos de 2 recámaras y Penthouses con un amplio Rooftop.

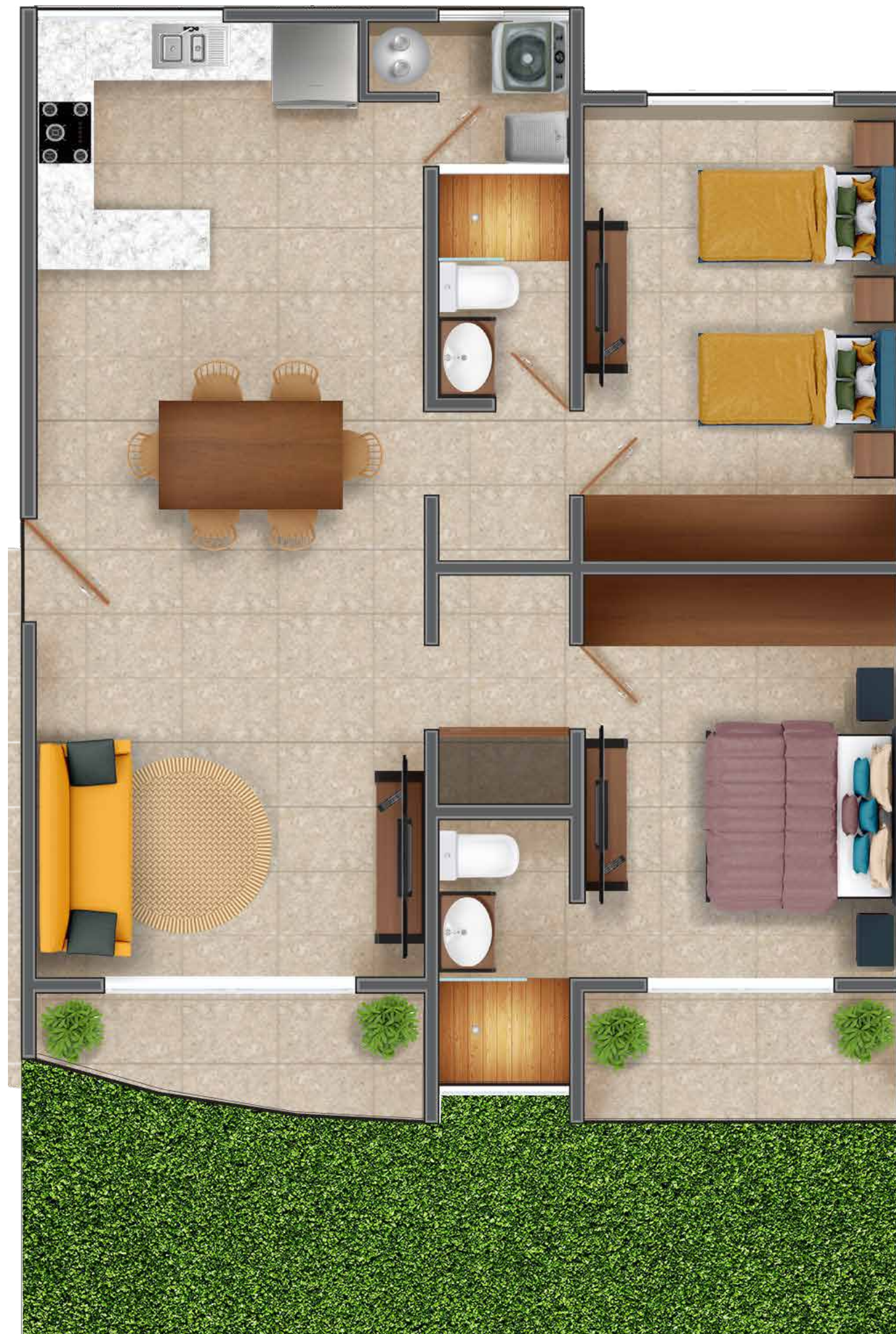


# TIPO 1A PRIMER NIVEL



108 mt2 - interior  
23.47 mt2 - jardín

131.47 mt2 - Total



## Acabados

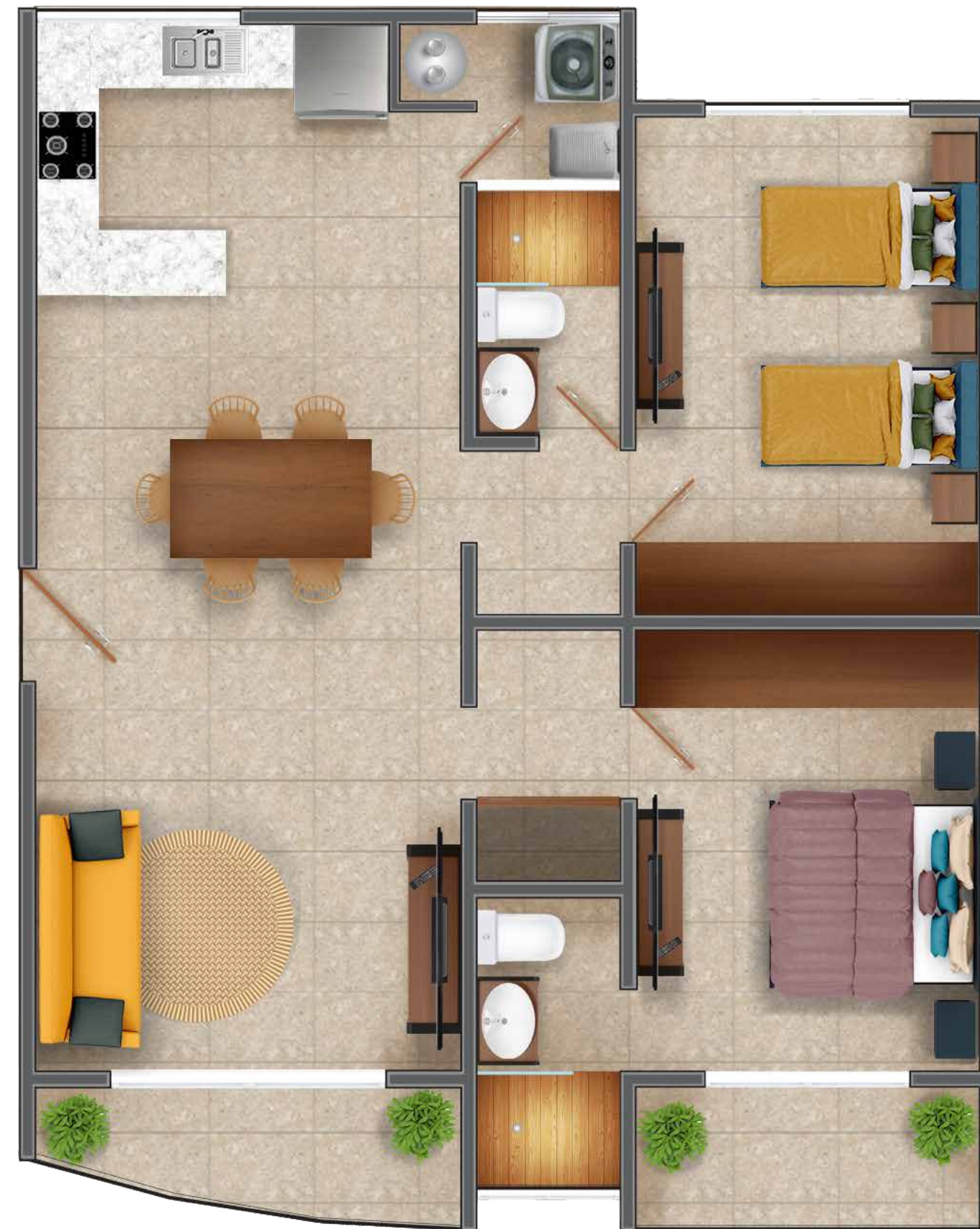
- Piso de mármol travertino fiorito
- Acabado en paredes de yeso fino
- Plafones, Duela y Vigas de madera
- Puertas de madera maciza
- Cancelería de aluminio brillante
- Closets completos en habitaciones
- Muro decorativo de piedra Maya
- Instalación de gas comunitario con medidor individual
- Jardín independiente

## Equipamiento

- Cocina Integral completa con barra de granito
- Equipamiento de cocina, horno, parrilla, campana marca TEKA
- Grifería de alta calidad marca fortén. (5 años de garantía)
- Aire acondicionado Multizone 4 x 1 Inverter
- Iluminación cálida en Led's
- Espejo en baño retro iluminado
- Calentador de gas



# TIPO 2A SEGUNDO NIVEL



## Acabados

- Piso de mármol travertino fiorito
- Acabado en paredes de yeso fino
- Plafones, Duela y Vigas de madera
- Puertas de madera maciza
- Cancelería de aluminio brillante
- Closets completos en habitaciones
- Muro decorativo de piedra Maya
- Instalación de gas comunitario con medidor individual
- Barandales de aluminio

## Equipamiento

- Cocina Integral completa con barra de granito
- Equipamiento de cocina, horno, parrilla, campana marca TEKA
- Grifería de alta calidad marca fortén. (5 años de garantía)
- Aire acondicionado Multizone 4 x 1 Inverter
- Iluminación cálida en Led's
- Espejo en baño retro iluminado
- Calentador de gas

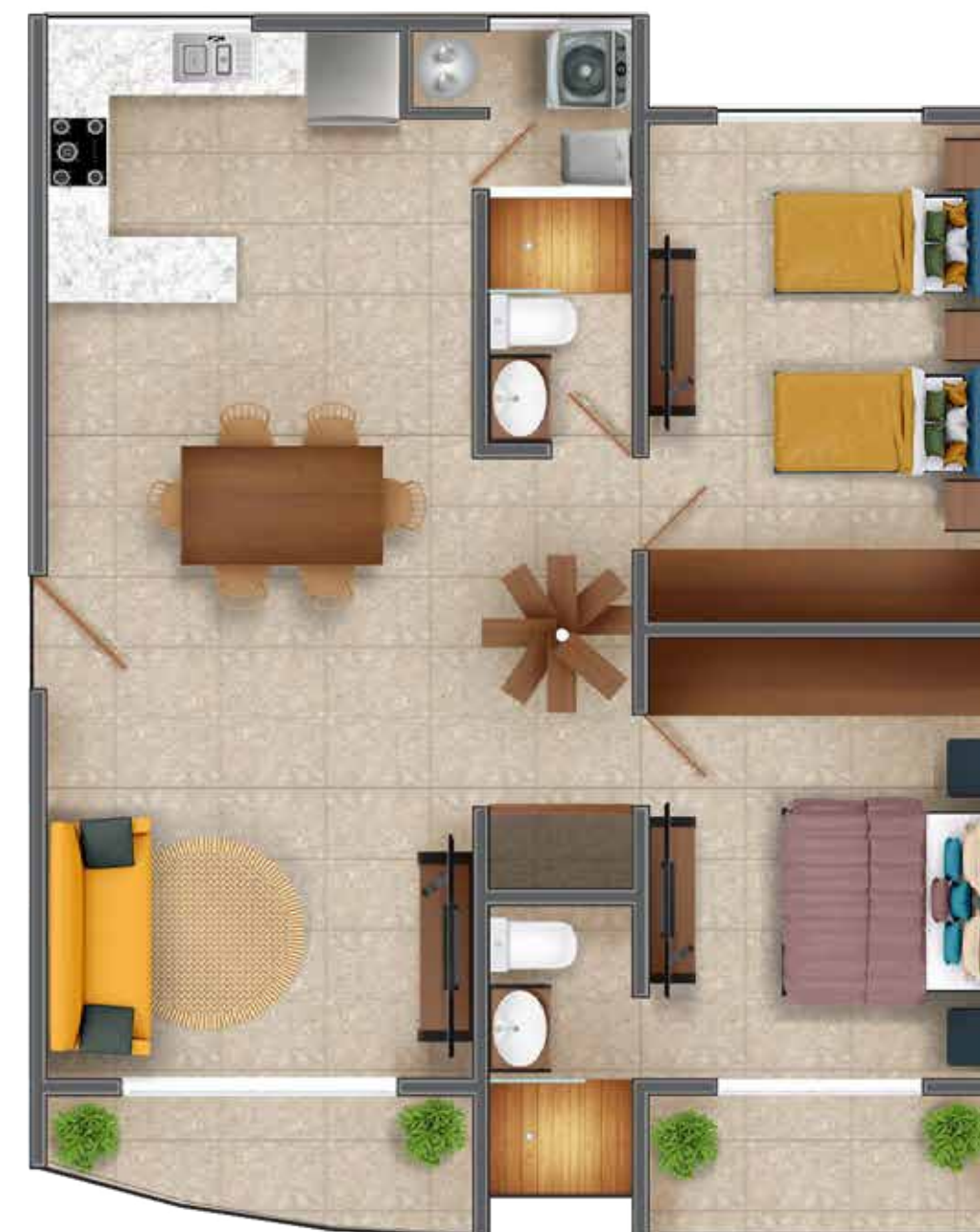
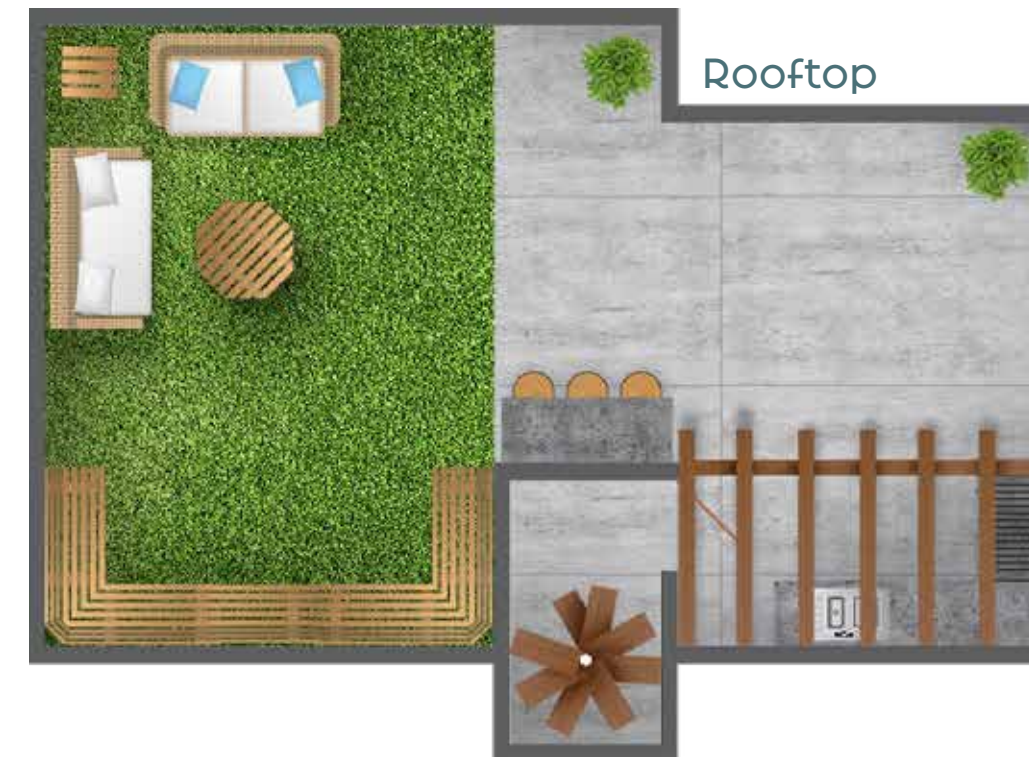


# TIPO PH A TERCER NIVEL



107.64 mt<sup>2</sup> - interior  
55.85 mt<sup>2</sup> - Rooftop

163.49 mt<sup>2</sup> - Total



## Acabados

- Piso de mármol travertino fiorito
- Acabado en paredes de yeso fino
- Plafones, Duela y Vigas de madera
- Puertas de madera maciza
- Cancelería de aluminio brillante
- Closets completos en habitaciones
- Muro decorativo de piedra Maya
- Instalación de gas comunitario con medidor individual
- Barandales de aluminio
- Rooftop privado
- Pergolado de madera

## Equipamiento

- Cocina Integral completa con barra de granito
- Equipamiento de cocina, horno, parrilla, campana marca TEKA
- Grifería de alta calidad marca fortén. (5 años de garantía)
- Aire acondicionado Multizone 4 x 1 Inverter
- Iluminación cálida en Led's
- Espejo en baño retro iluminado
- Calentador de gas
- Barra con azador y tarja en rooftop



