

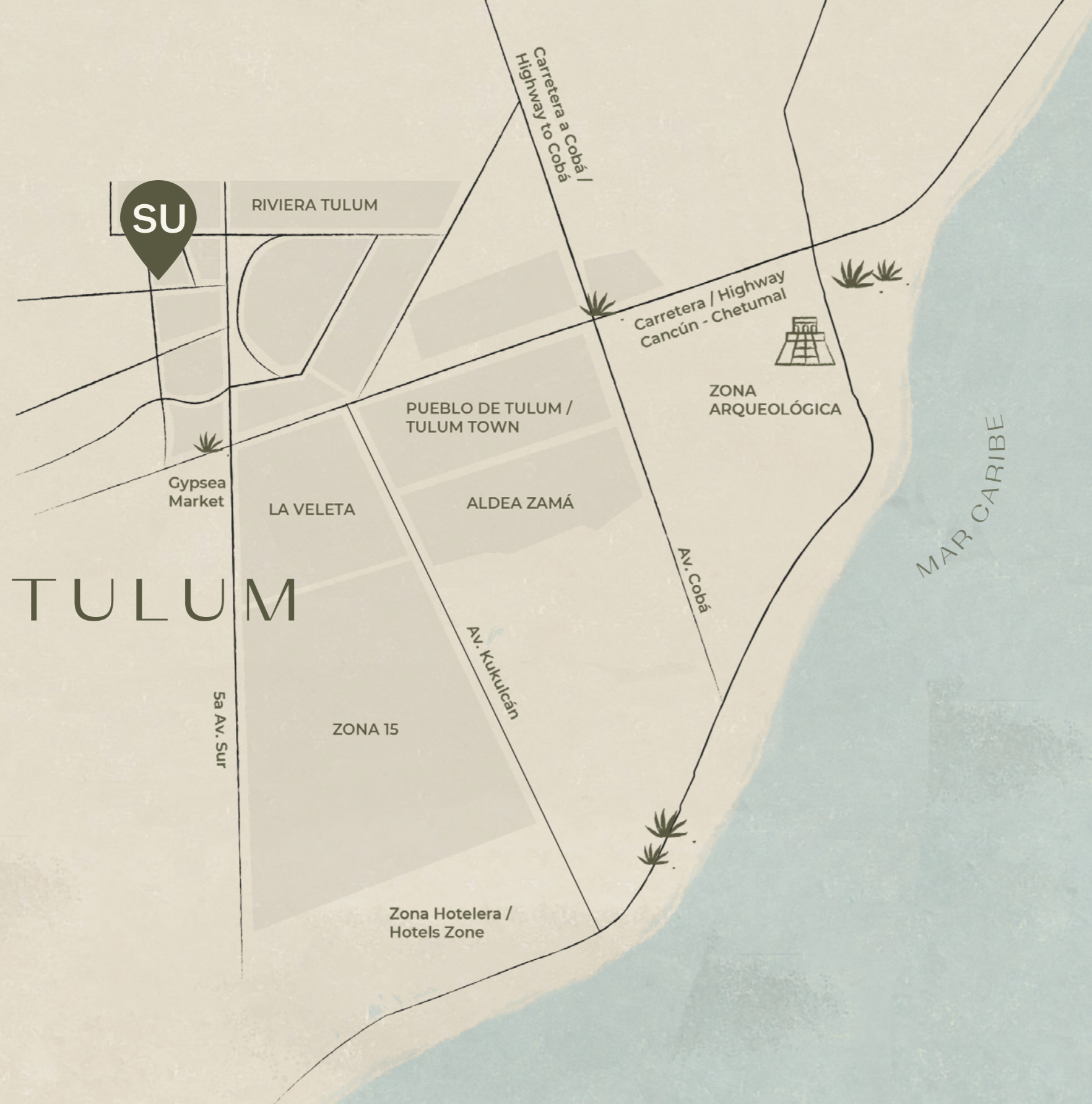
A dense, dark green background of tropical foliage, including large palm fronds and smaller leafy plants, creating a lush, jungle-like atmosphere.

SURENNA

RESIDENCIAL

An aerial photograph of a residential development. The scene shows a row of modern, light-colored houses with flat roofs and large windows, interspersed with lush greenery, including palm trees and other tropical plants. A paved road runs alongside the houses, with a few cars parked or driving. The overall atmosphere is serene and well-maintained.

PRE VENTA MAYO 2021



El mejor destino tropical de turismo internacional.

Elegido por su riqueza histórica, su naturaleza mágica, sus atardeceres y playas hacen que sea un lugar ideal para visitar.

Uno de los destinos con mayor ocupación hotelera y el más elegido del mundo por usuarios de AirBnB.



Renacer, revivir, habitar

Surenna es una de las únicas comunidades unifamiliares de **Tulum**. Consiste en **25 exclusivas casas habitacionales** y **34 lotes** desde 250 m² con un gran paisaje y jardines exuberantes diseñados para disfrutar del entorno.





Modelo A



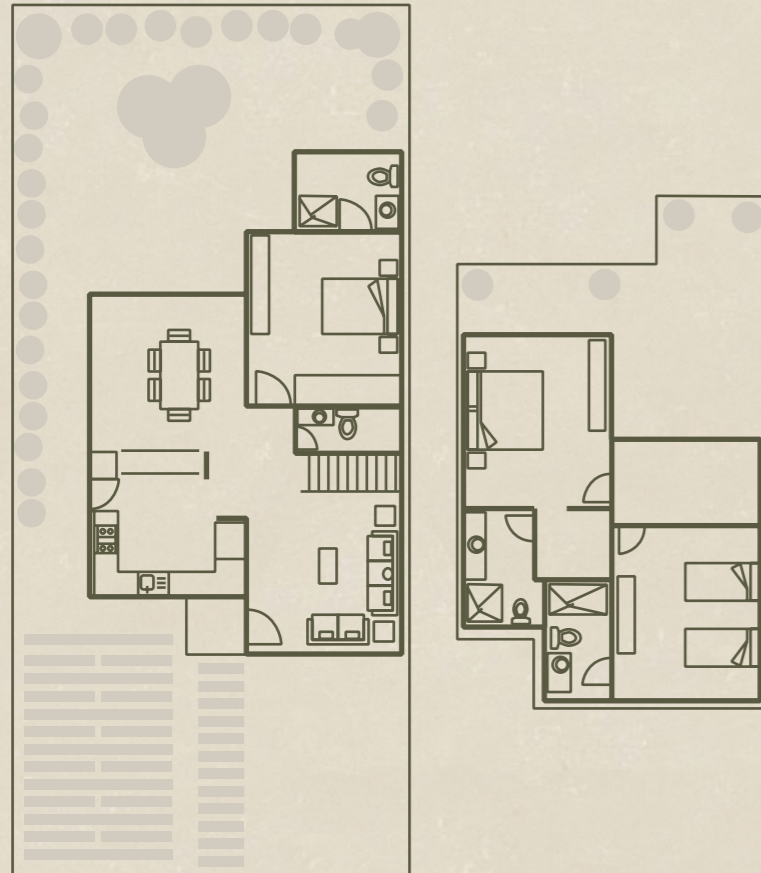
Modelo B



Modelo C

Modelo A

158.25 m²

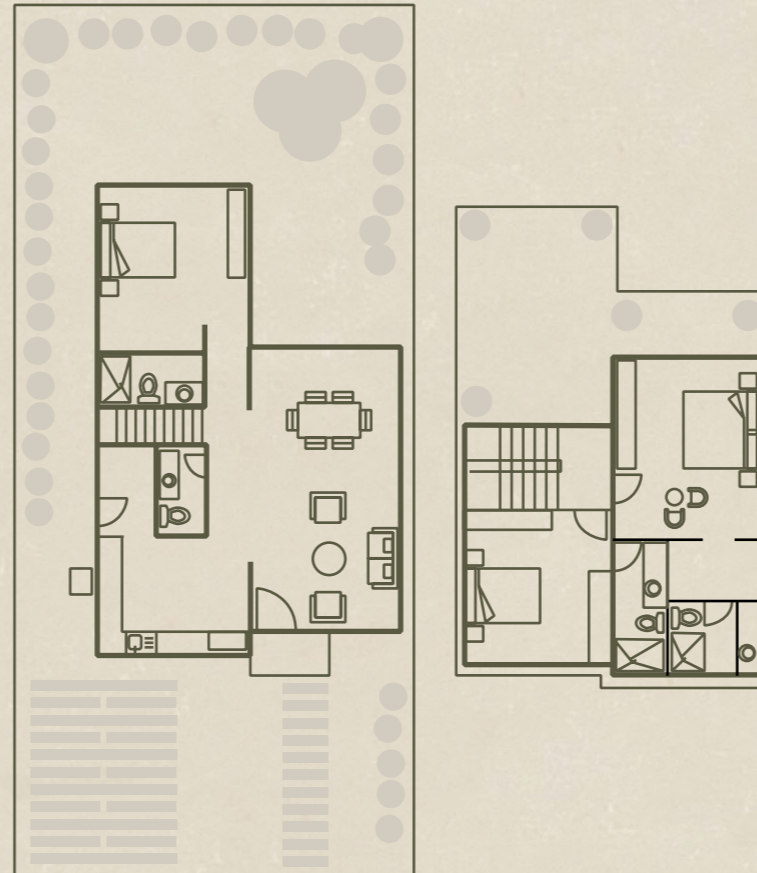


Planta Baja: Sala, recámara, cocina, comedor y cochera para dos autos.

Planta Alta: Recámara principal y recámara.

Modelo B

154.55 m²

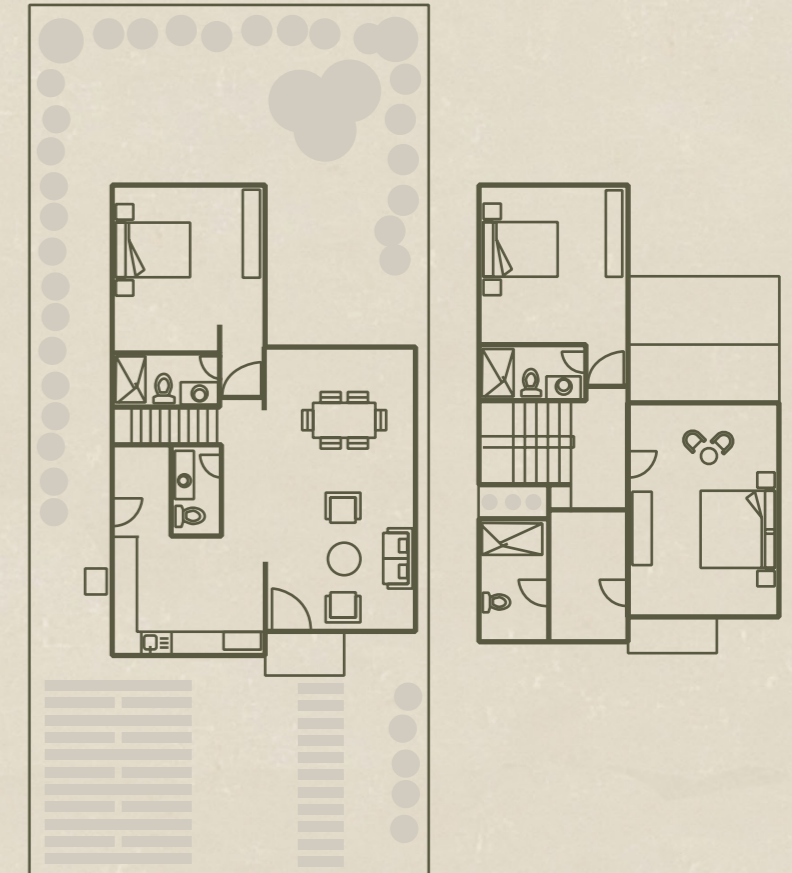


Planta Baja: Sala, recámara, cocina, comedor y cochera para dos autos.

Planta Alta: Recámara principal y recámara.

Modelo C

156.02 m²



Planta Baja: Sala, recámara, cocina, comedor y cochera para dos autos.

Planta Alta: Recámara principal y recámara.

01. Casas Modelo A.







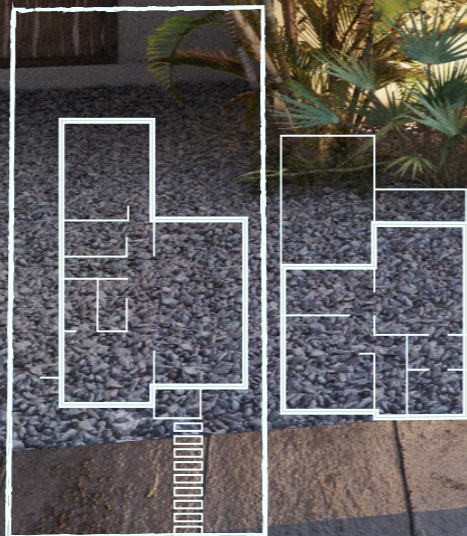
01. Casas Modelo B.







01. Casas Modelo C.







03. Adicionales

**Terraza, Alberca, 4ta recámara
y amoblamiento**

***Recámara y terraza sólo aplicables
a Modelos A y B**









Recorrido 3D

Ver Planta Baja

Ver planta Alta