

A H A W E L



A tropical beach scene at sunset. The foreground is dominated by turquoise waves with white foam. In the middle ground, a sandy beach is visible with a lifeguard tower on a hillside covered in palm trees. A kite surfer is visible on the left side of the frame. The sky is a mix of orange, pink, and blue, with scattered clouds. The text "HÁBITAT DEL SER" is overlaid in the center of the image.

HÁBITAT DEL SER

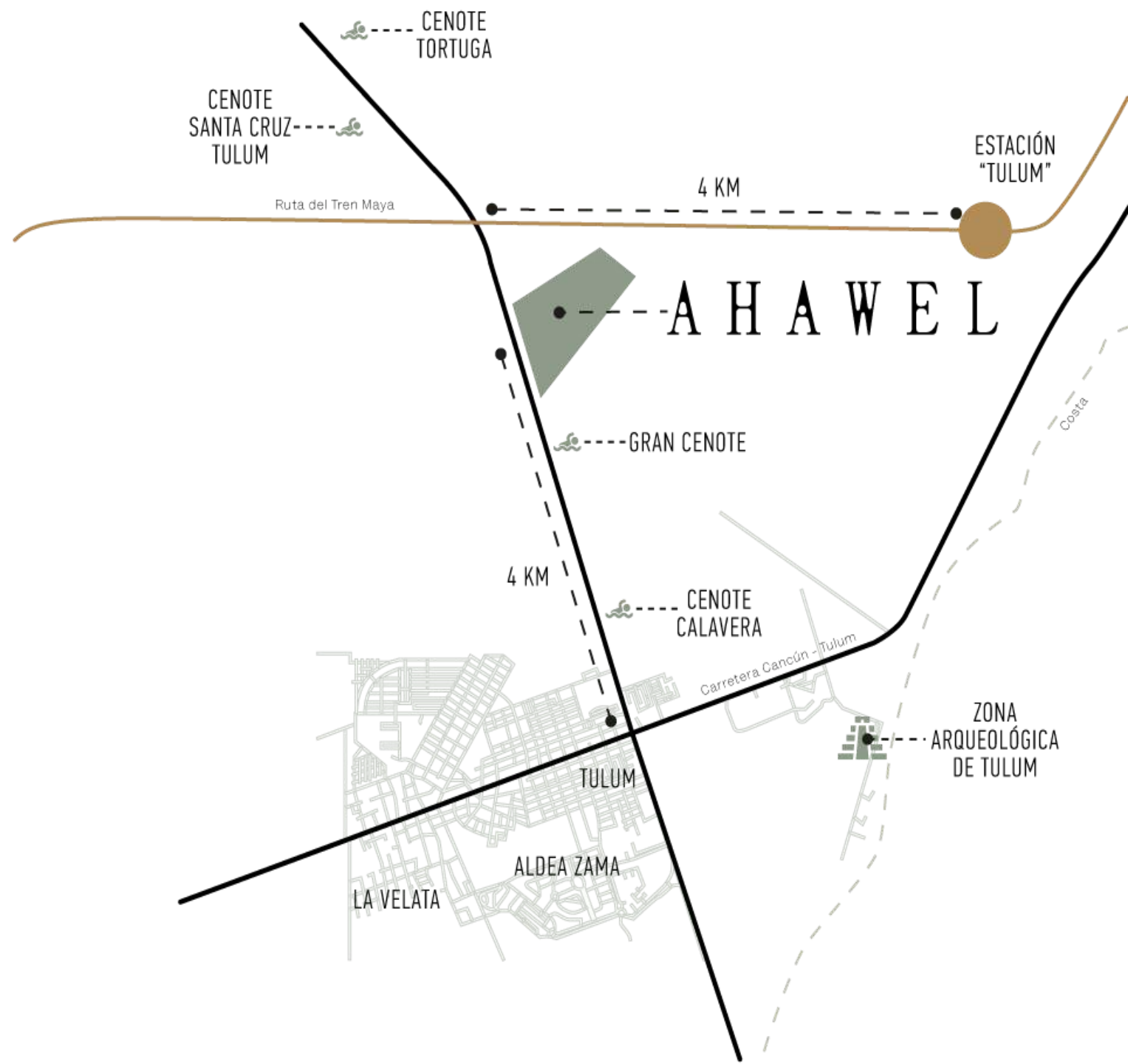


# TULUM, QROO.




# UBICACIÓN

			
NUEVO LIBRAMIENTO Y RUTA TREN MAYA	2 min	1 min	1 km
ESTACIÓN TREN MAYA "TULUM"	15 min	5 min	4 km
PUEBLO DE TULUM	15 min	5 min	4.8 km
ZONA HOTELERA	25 min	10 min	7.8 km
ZONA ARQUEOLÓGICA DE TULUM	22 min	23 min	6.8 km







# A H A W E L

Es un desarrollo sustentable, inspirado en las riquezas naturales  
y culturales que han convertido a Tulum en un paraíso.





# COMUNIDAD

Un lugar donde encuentros y momentos con los demás y con uno mismo ocurren de manera natural y humana. Una comunidad completa, generosa, inspiradora, de naturaleza, arte y equilibrio.



# VISTA AÉREA

TERCERA ETAPA



# PÓRTICO DE ACCESO



ESTAS IMÁGENES SON SOLO PARA FINES ILUSTRATIVOS. EL PRODUCTO FINAL Y EL MATERIAL UTILIZADO ESTÁN SUJETOS A CAMBIOS A EXCLUSIVO CRITERIO DEL DESARROLLADOR.



# PÓRTICO DE ACCESO



de las partes eteo. y  
se podría ser en el  
y cae en el, pero  
las partes de los  
ellos con tres puenen  
que antes de si real,  
quiere en ellos de su  
después al cabo la peg  
de fin de los  
Los, quiere decir la  
o caracteres amient  
dos letras lo escribi  
de la f y la vocal, o  
un a un y os en el tri  
plo.   
Ahí que quiere decir  
y así viene a hacer  
signamente ejemplo.  
para escribir la con  
entender que son o  
riendo a la aspiración  
de y en esto no foren  
- su curiosidad. - 40000  
pegan la parte junta. A



# CASETA DE ACCESO



ESTAS IMÁGENES SON SOLO PARA FINES ILUSTRATIVOS. EL PRODUCTO FINAL Y EL MATERIAL UTILIZADO ESTÁN SUJETOS A CAMBIOS A EXCLUSIVO CRITERIO DEL DESARROLLADOR.



# ZONA COMERCIAL



ESTAS IMÁGENES SON SOLO PARA FINES ILUSTRATIVOS. EL PRODUCTO FINAL Y EL MATERIAL UTILIZADO ESTÁN SUJETOS A CAMBIOS A EXCLUSIVO CRITERIO DEL DESARROLLADOR.



# ZONA COMERCIAL



ESTAS IMÁGENES SON SOLO PARA FINES ILUSTRATIVOS. EL PRODUCTO FINAL Y EL MATERIAL UTILIZADO ESTÁN SUJETOS A CAMBIOS A EXCLUSIVO CRITERIO DEL DESARROLLADOR.



# PORTAL DE EXPLORACIÓN



ESTAS IMÁGENES SON SOLO PARA FINES ILUSTRATIVOS. EL PRODUCTO FINAL Y EL MATERIAL UTILIZADO ESTÁN SUJETOS A CAMBIOS A EXCLUSIVO CRITERIO DEL DESARROLLADOR.



# PORTAL DE EXPLORACIÓN



ESTAS IMÁGENES SON SOLO PARA FINES ILUSTRATIVOS. EL PRODUCTO FINAL Y EL MATERIAL UTILIZADO ESTÁN SUJETOS A CAMBIOS A EXCLUSIVO CRITERIO DEL DESARROLLADOR.



# ZONA COMERCIAL



ESTAS IMÁGENES SON SOLO PARA FINES ILUSTRATIVOS. EL PRODUCTO FINAL Y EL MATERIAL UTILIZADO ESTÁN SUJETOS A CAMBIOS A EXCLUSIVO CRITERIO DEL DESARROLLADOR.



# PARQUE ZEN

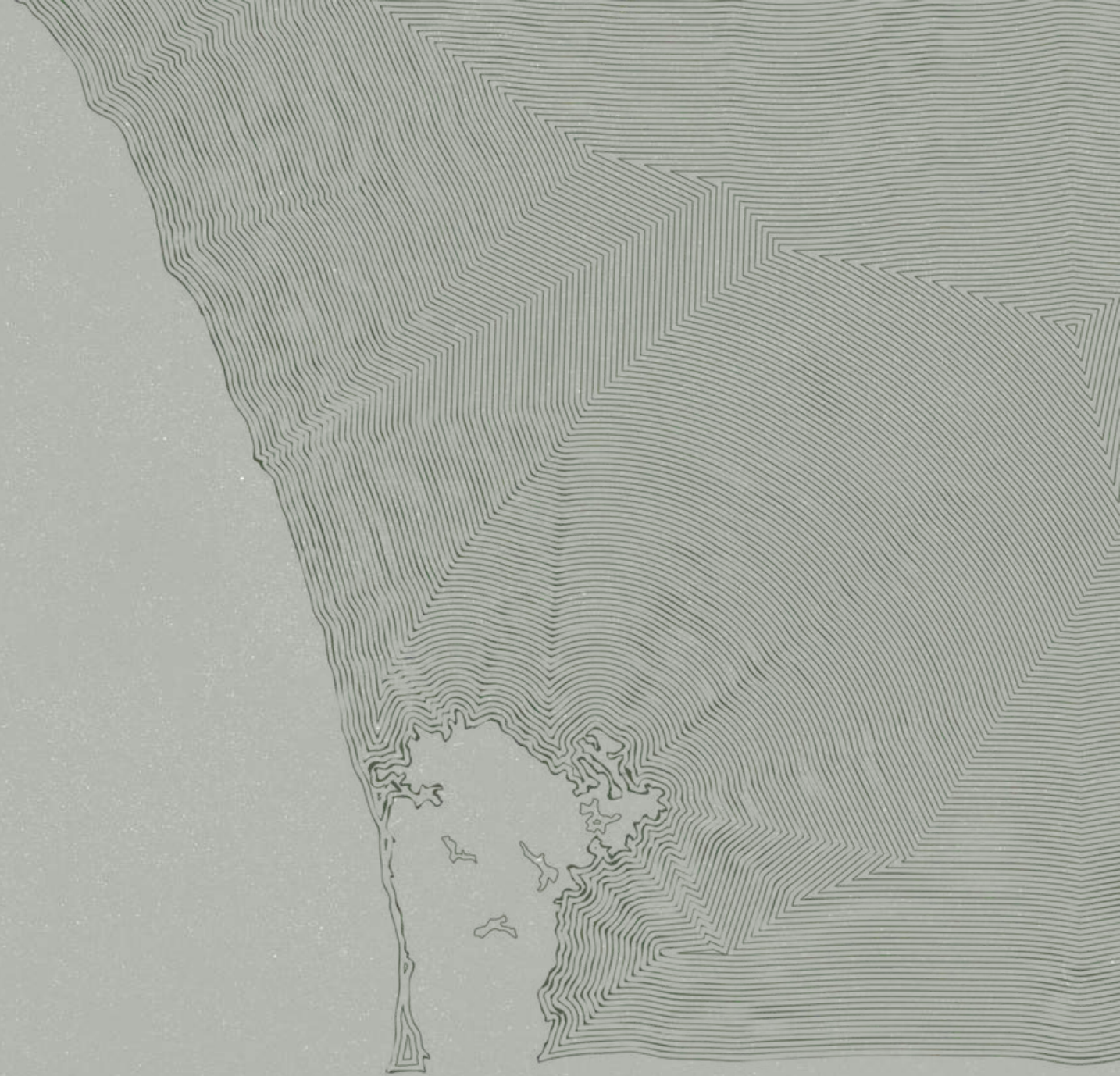


ESTAS IMÁGENES SON SOLO PARA FINES ILUSTRATIVOS. EL PRODUCTO FINAL Y EL MATERIAL UTILIZADO ESTÁN SUJETOS A CAMBIOS A EXCLUSIVO CRITERIO DEL DESARROLLADOR.



TERCER CLÚSTER  
EN VENTA

LOTES PREMIUM





# CASA CLUB ESTE



ESTAS IMÁGENES SON SOLO PARA FINES ILUSTRATIVOS. EL PRODUCTO FINAL Y EL MATERIAL UTILIZADO ESTÁN SUJETOS A CAMBIOS A EXCLUSIVO CRITERIO DEL DESARROLLADOR.





MIRADOR

GIMNASIO

PISCINA / CANAL  
DE NADO

PISCINA / CANAL  
DE NADO

FIREPIT

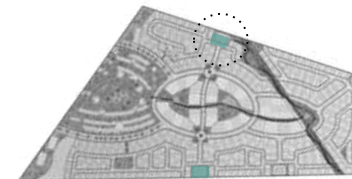
TERRAZA

GRILL

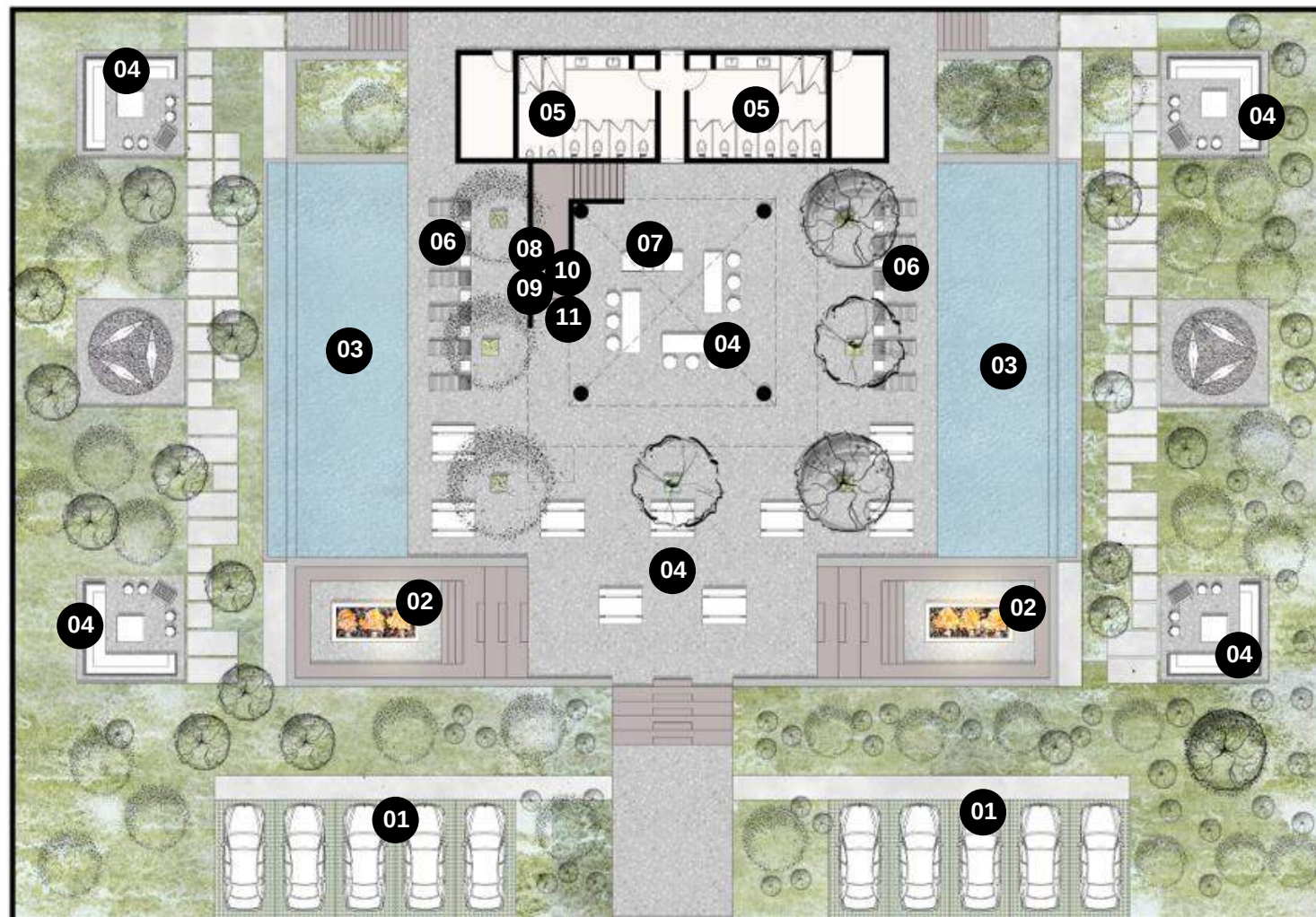
FIREPIT



# CASA CLUB ESTE



- 01. ESTACIONAMIENTO
- 02. FIREPITS
- 03. PISCINA / CANAL DE NADO
- 04. TERRAZA
- 05. SANITARIOS
- 06. ÁREA DE CAMASTROS
- 07. GRILL
- 08. GIMNASIO TECHADO
- 09. GIMNASIO AL AIRE LIBRE
- 10. MIRADOR
- 11. YOGA DECK



**ACCESO**





# BAYAL

LOTES PREMIUM

BAYAL inicia a través de un camino empedrado que genera la desconexión de lo urbano y nos prepara para internarse a un entorno natural.

Al interior, se genera la conectividad mediante senderos de Sascab que sortean entre la selva y propician la vida al exterior.



# LOTES TIPO

107 LOTES UNIFAMILIARES:

- Lotes de 180 m<sup>2</sup>
- Lotes de 200 m<sup>2</sup>
- Lotes de 250 m<sup>2</sup>
- Lotes de 300 m<sup>2</sup>



DILINDANCIA

PARQUE LINEAL

AMENIDADES

VIALIDADES DE SASCAB

EMPEDRADO DE TRANSICIÓN





CALISTENIA

YOGA

JUEGOS INFANTILES

ESTAS IMÁGENES SON SOLO PARA FINES ILUSTRATIVAS. EL PRODUCTO FINAL Y EL MATERIAL UTILIZADO ESTÁN SUJETOS A CAMBIOS A EXCLUSIVO CRITERIO DEL DESARROLLADOR.





JARDINES FRONTALES

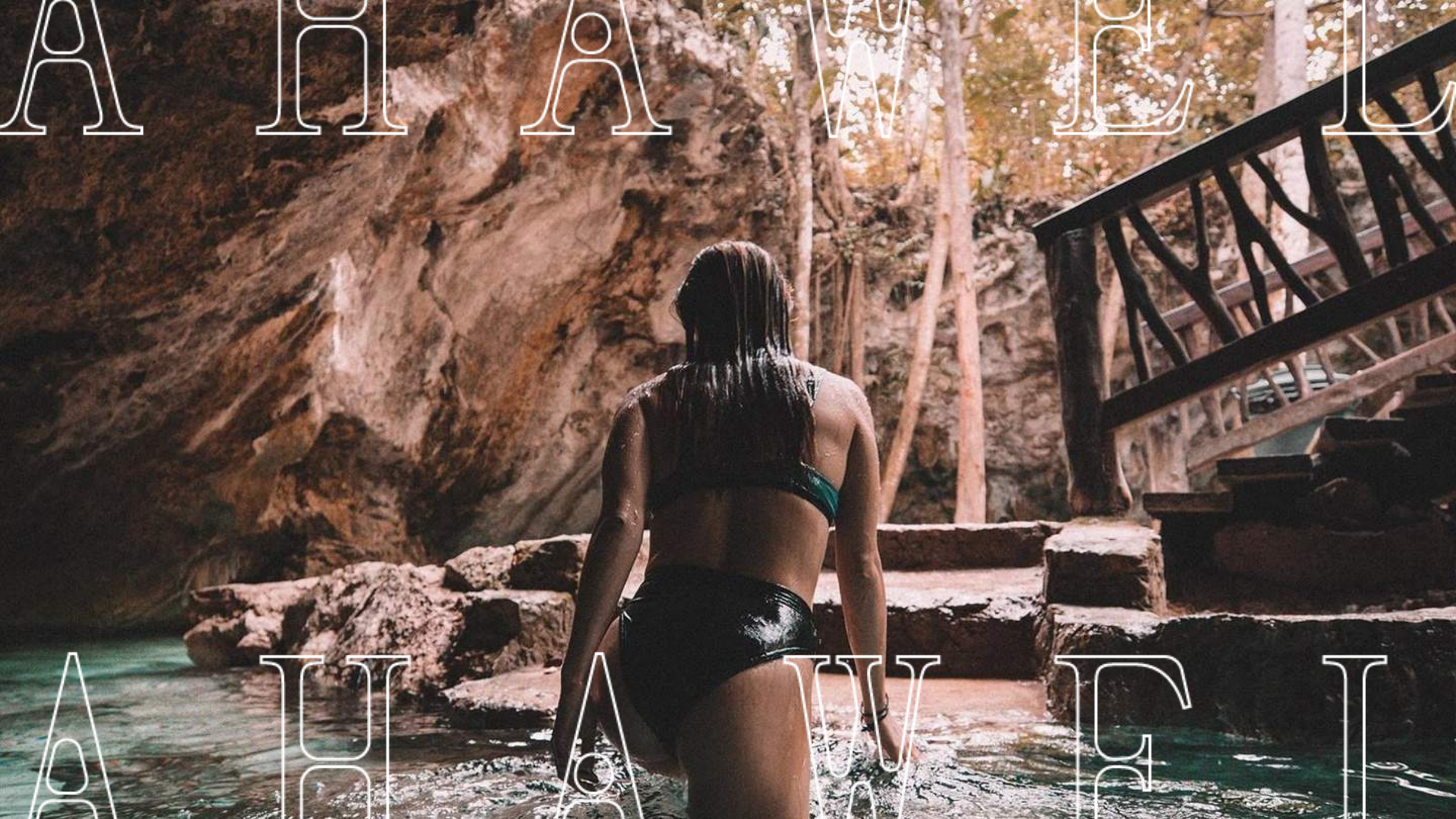
RED SUBTERRÁNEA  
DE AGUA POTABLE Y  
ENERGÍA ELÉCTRICA

VIALIDADES INTERIORES  
DE SASCAB

CANAL DE RECOLECCIÓN  
DE AGUA PLUVIAL



A H A W A I I



A T A W T I



# INFRAESTRUCTURA

## VIALIDADES Y ALUMBRADO PÚBLICO

Se realizarán de acuerdo a planos autorizados por la Secretaría de Desarrollo Urbano de Tulum.

- Vialidades de acceso en concreto hidráulico.
- Vialidades interiores de clúster de material Sascab compactado (calle blanca).

## AGUA POTABLE RED SUBTERRÁNEA

Se realizará de acuerdo a planos autorizados por el organismo operador de aguas y saneamiento. La caja de medición será colocada por parte del Organismo Operador, al momento de contratar el servicio de agua potable.

## ENERGÍA ELÉCTRICA RED SUBTERRÁNEA

Se realizará de acuerdo a planos autorizados por Comisión Federal de Electricidad, donde la línea de distribución de media y baja tensión será subterránea. entregará canalizado a pie de lote subterránea con canalización guiada (No incluye cable).



# FECHA DE ENTREGA

## ENTREGA DE LOTE

Se hace la entrega física del lote con Servicios a pie de Terreno.

A partir de este momento se puede iniciar con los trámites del Comité de Arquitectura y Diseño para las obras de construcción de vivienda.

DICIEMBRE  
2026

## SEGURIDAD Y ACCESO CONTROLADO 24/7 BARDA PERIMETRAL

Se determina la construcción del Pórtico de acceso y caseta de seguridad con plumas automatizadas.

Se terminan también las bardas perimetrales de BAYAL.

DICIEMBRE  
2026

## ÁREAS VERDES

Se concluyen los trabajos de jardinería y paisajismo interior de BAYAL.

DICIEMBRE  
2026

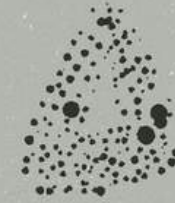
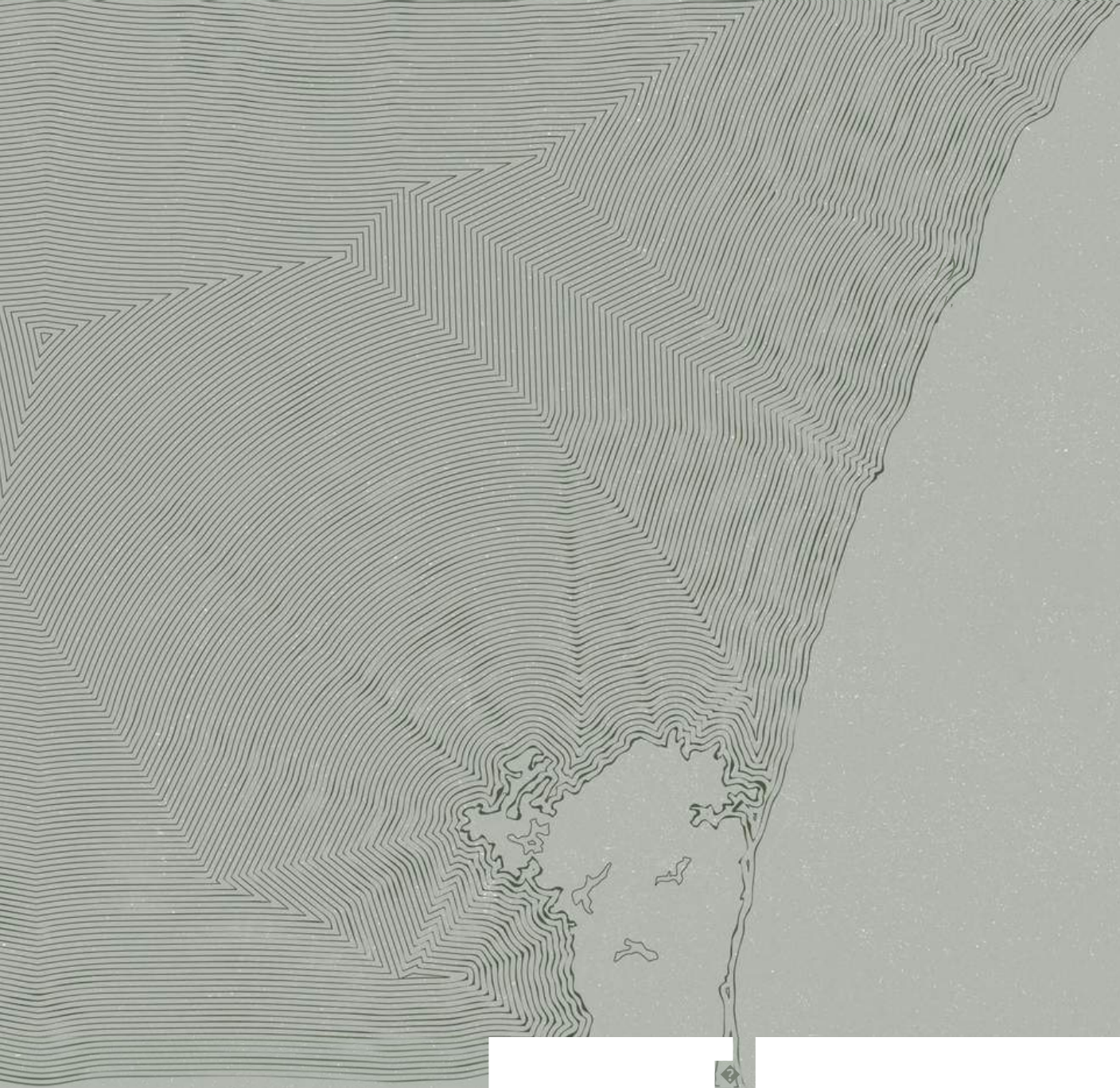
## CASA CLUB Y AMENIDADES

Se terminan los trabajos en la Casa Club Este y Amenidades interiores del clúster.

A partir de este momento se comienzan a pagar cuotas de mantenimiento.

DICIEMBRE  
2026





INVIERTE DESDE  
\$36,450 USD

HASTA 36 MESES