

# MAREA

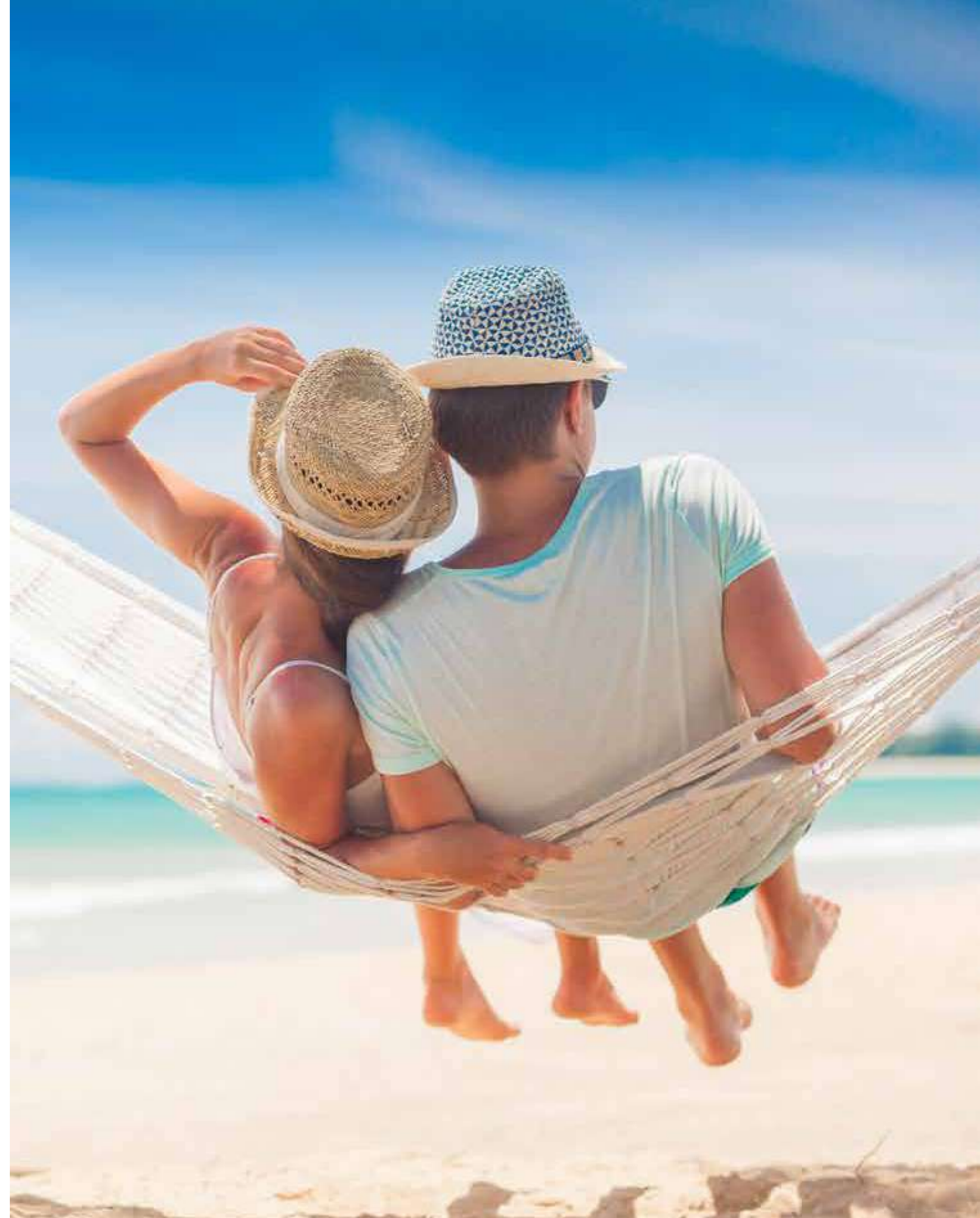
CANCÚN, MÉXICO







EXCLUSIVIDAD  
ESTILO  
UBICACIÓN  
AMENIDADES  
CONECTIVIDAD







# UBICACIÓN / LOCATION

Marea está ubicado en el corazón de Puerto Cancún, que es un complejo residencial turístico, con playa, marina, campo de golf y centro comercial, con acceso directo al centro y zona hotelera de Cancún, a solo 20 min. del aeropuerto internacional.

## LOCATION

*Marea is located in the heart of the Port of Cancun. It is a residential touristic complex with access to the beach and the marina, a golf course and a shopping center. It has direct access to downtown Cancun and the hotel zone and is 20 minutes away from Cancun's International Airport.*







Marea es un exclusivo desarrollo residencial náutico en Puerto Cancún, en un lote de 40,700 m2 rodeado de agua con espectaculares vistas al mar y marina.

En Marea disfrutará de las mejores y más completas amenidades para el amante de la vida con aventuras interminables.

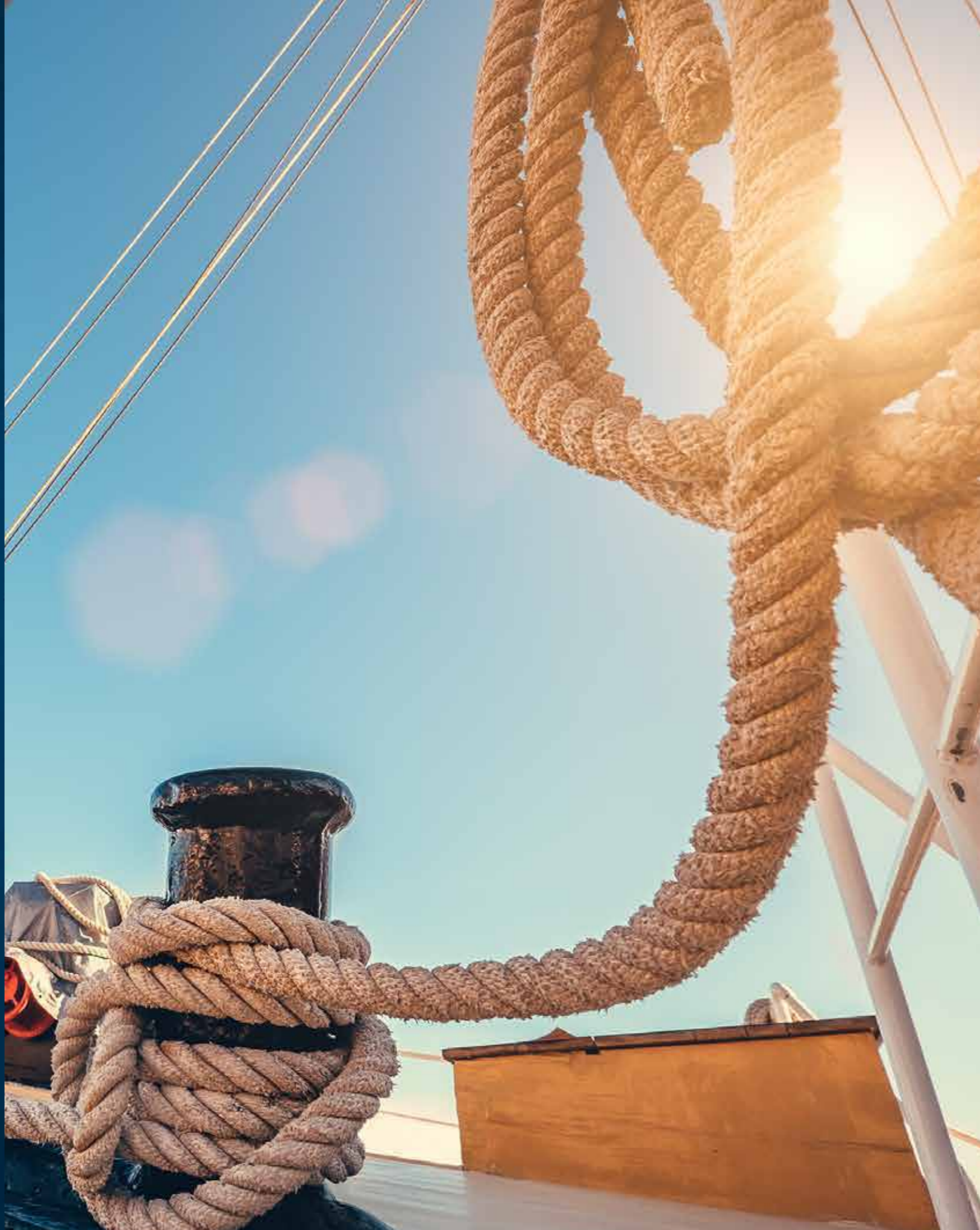
*Marea is an exclusive nautical residential complex in the Port of Cancun, with a land area of 437, 932 sq.ft, surrounded by water and having spectacular sights of the ocean and the marina.*

*In Marea, you will enjoy the best amenities to live a life of endless adventures!*





SU CONFIANZA  
REFLEJADA EN  
MAREA  
WE HAVE IT



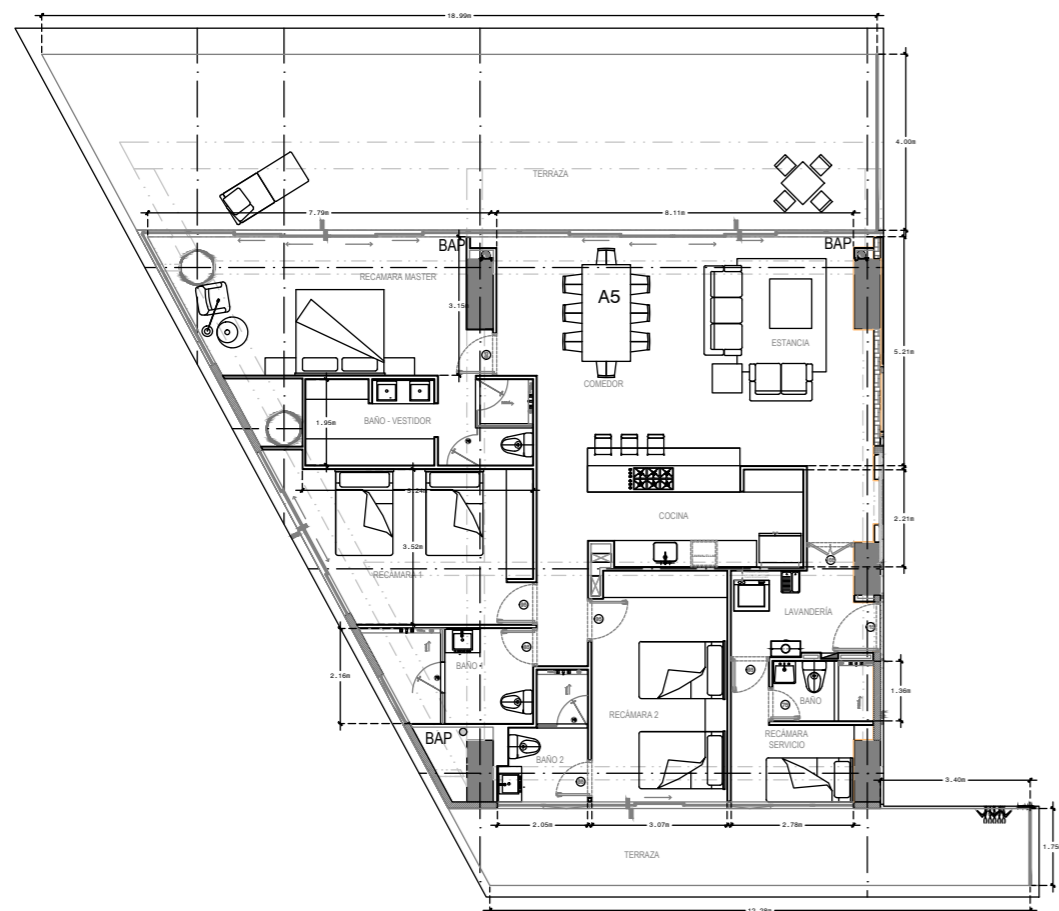




- 1 TORRE 1
- 2 TORRE 2
- 3 TORRE 3
- 4 SIGNATURES 1
- 5 SIGNATURES 2
- 6 SIGNATURES 3
- 7 CASA CLUB
- 8 KID'S ISLAND
- 9 PALAPA CON SNACK BAR
- 10 CANAL DE NADO
- 11 INFINITY POOL & POOL BAR
- 12 CHAPOTEADERO
- 13 ALBERCA RECREATIVA
- 14 CABANAS
- 15 CANCHA DE TENIS Y PÁDEL
- 16 PISTA PARA CORRER
- 17 MUELLES
- 18 ACCESO

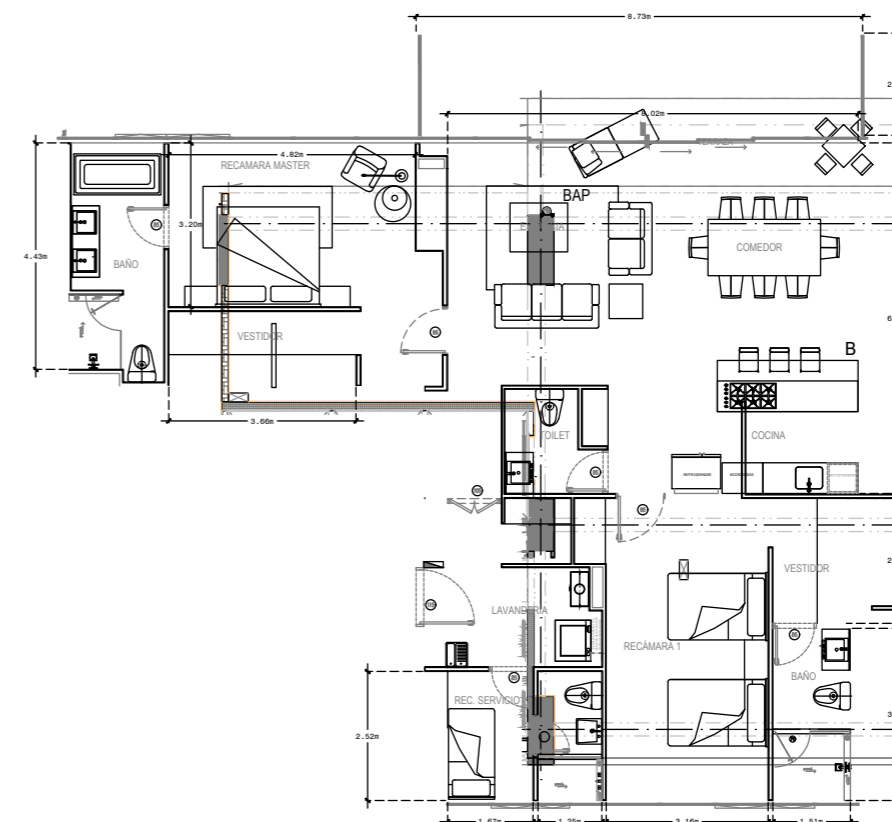


# TORRE 1



## TIPOLOGÍA A5

- 3 recámaras
- 3 baños
- Terraza + CS + CL
- m<sup>2</sup> totales: 270.20

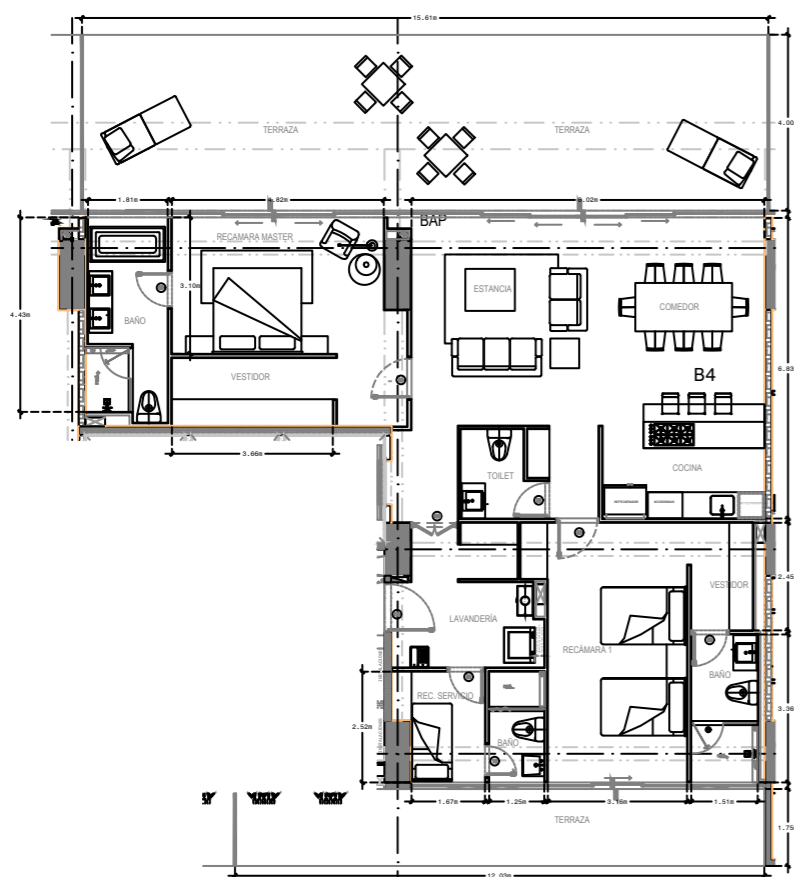


## TIPOLOGÍA B

- 2 recámaras
- 2.5 baños
- Terraza + CS + CL
- m<sup>2</sup> totales: 165.92

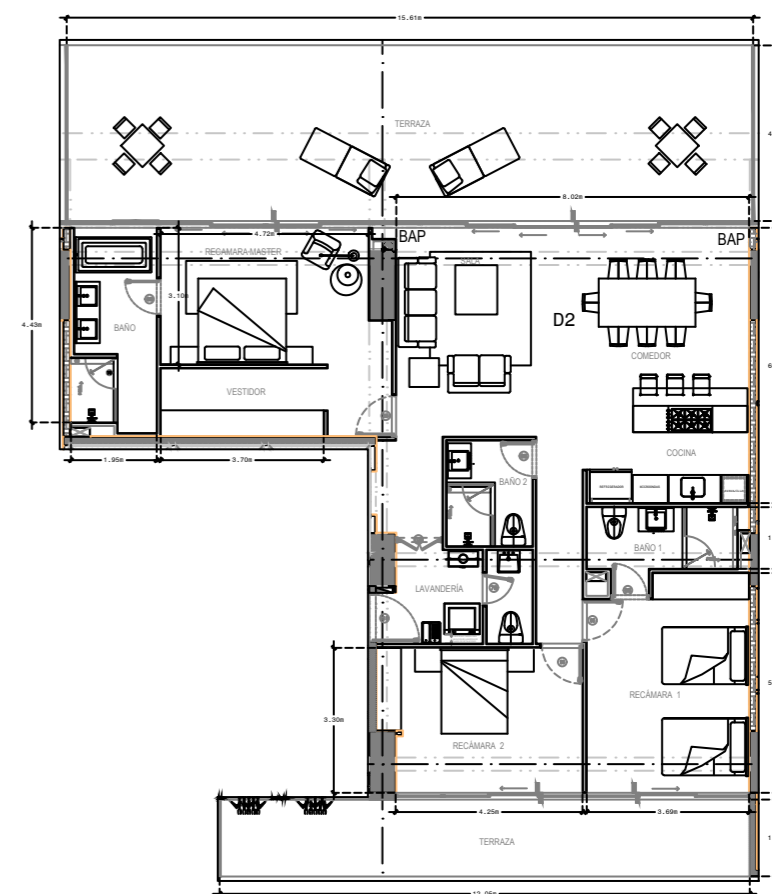


# TORRE 1



## TIPOLOGÍA B4

- 2 recámaras
- 2.5 baños
- Terraza + CS + CL
- m<sup>2</sup> totales: 229.94

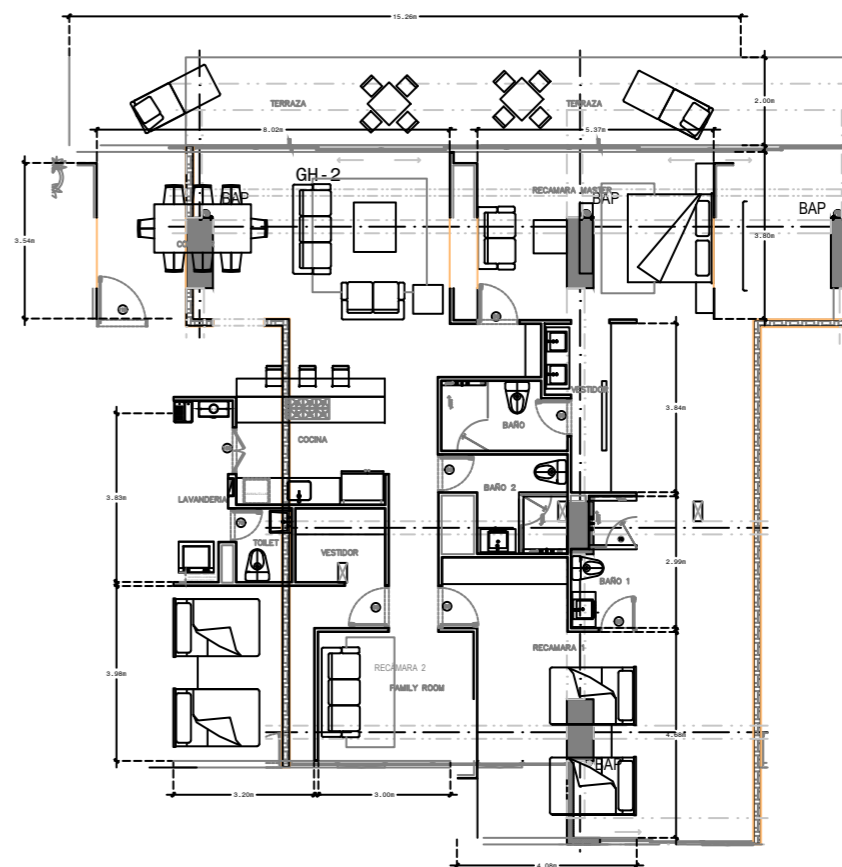
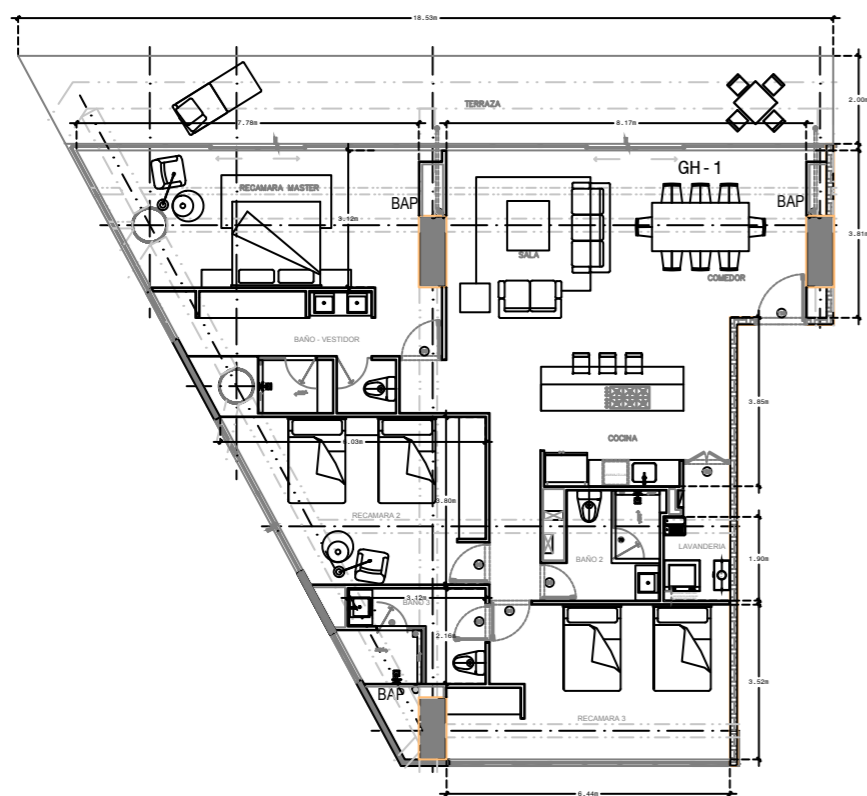


## TIPOLOGÍA D2

- 3 recámaras
- 3.5 baños
- Terraza + CL
- m<sup>2</sup> totales: 231.96



# TORRE 1



## TIPOLOGÍA GH1

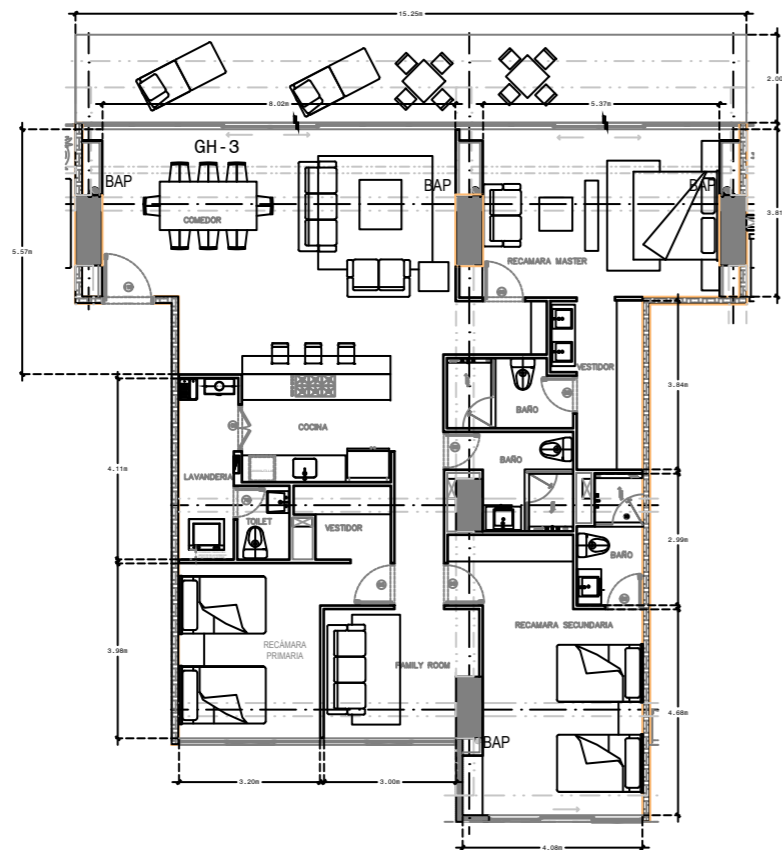
- 3 recámaras
- 3 baños
- Terraza + CL
- m<sup>2</sup> totales: 205.74

## TIPOLOGÍA GH2

- 3 recámaras
- 3.5 baños
- Terraza + F + CL
- m<sup>2</sup> totales: 207.55



# TORRE 1



## TIPOLOGÍA GH3

- 3 recámaras
- 3.5 baños
- Terraza + F + CL
- m<sup>2</sup> totales: 207.55



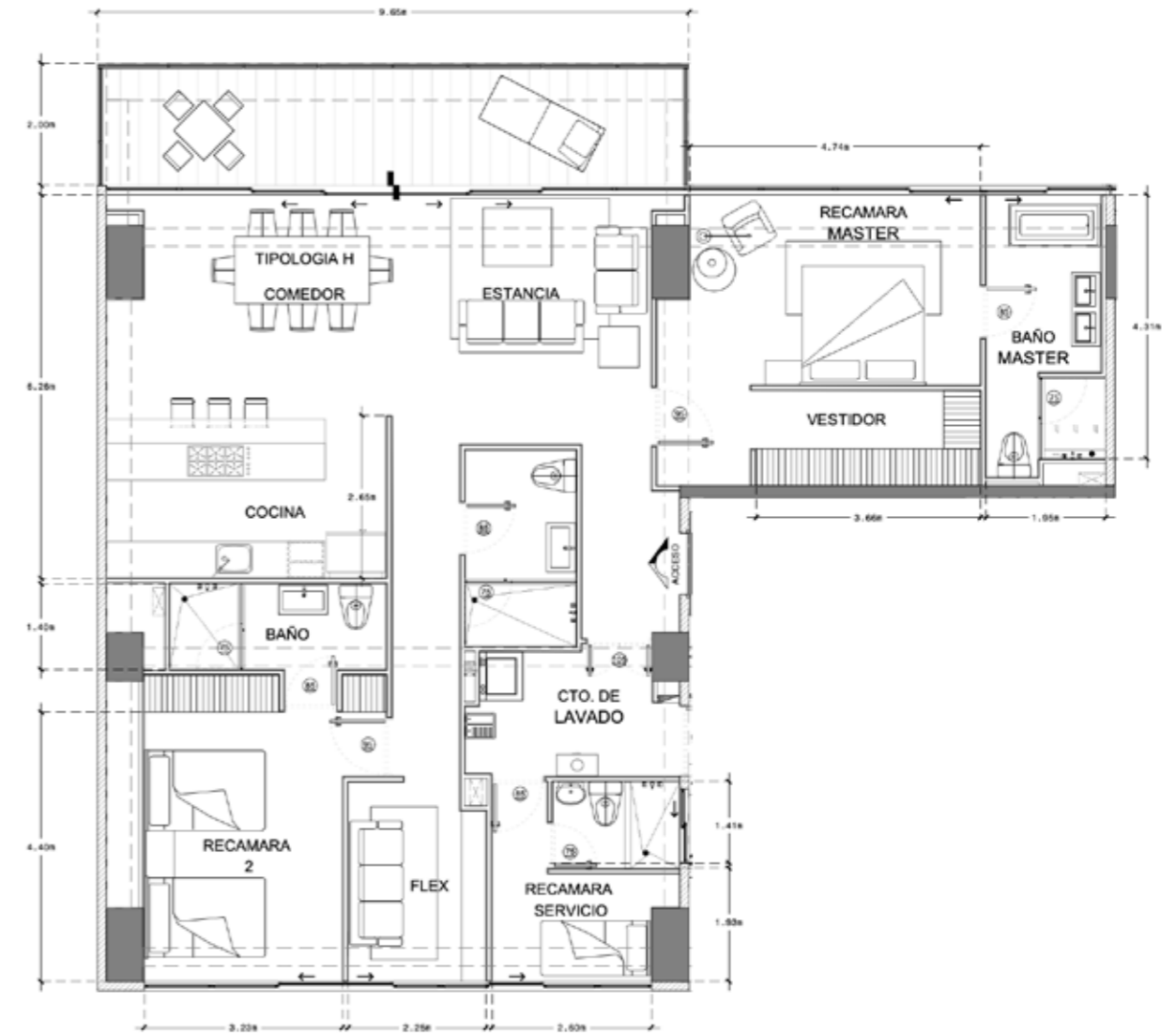


# TORRE 2



## TIPOLOGÍA J.

- 2 recámaras
- 3 baños
- Terraza + CS + FLEX
- m<sup>2</sup> totales: 178.64

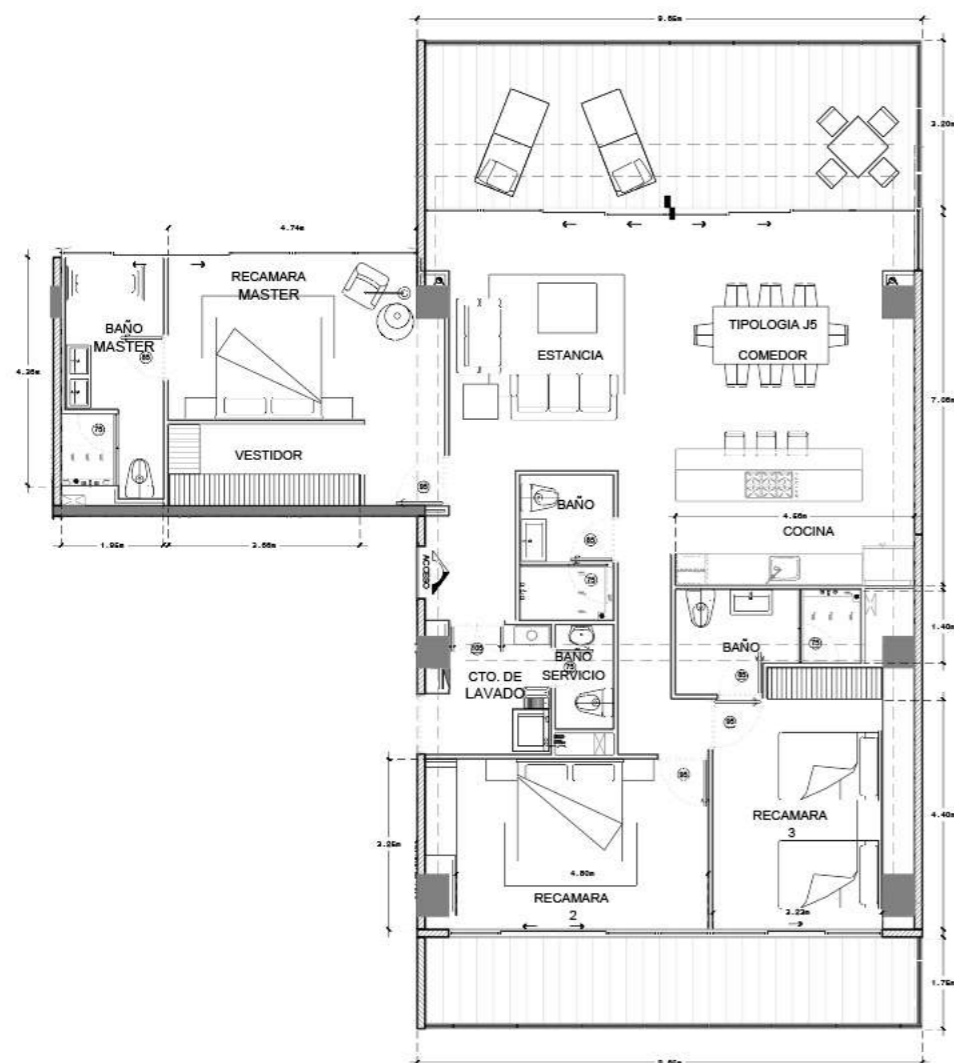


## TIPOLOGÍA H.

- 2 recámaras
- 3 baños
- Terraza + CS + FLEX
- m<sup>2</sup> totales: 178.64

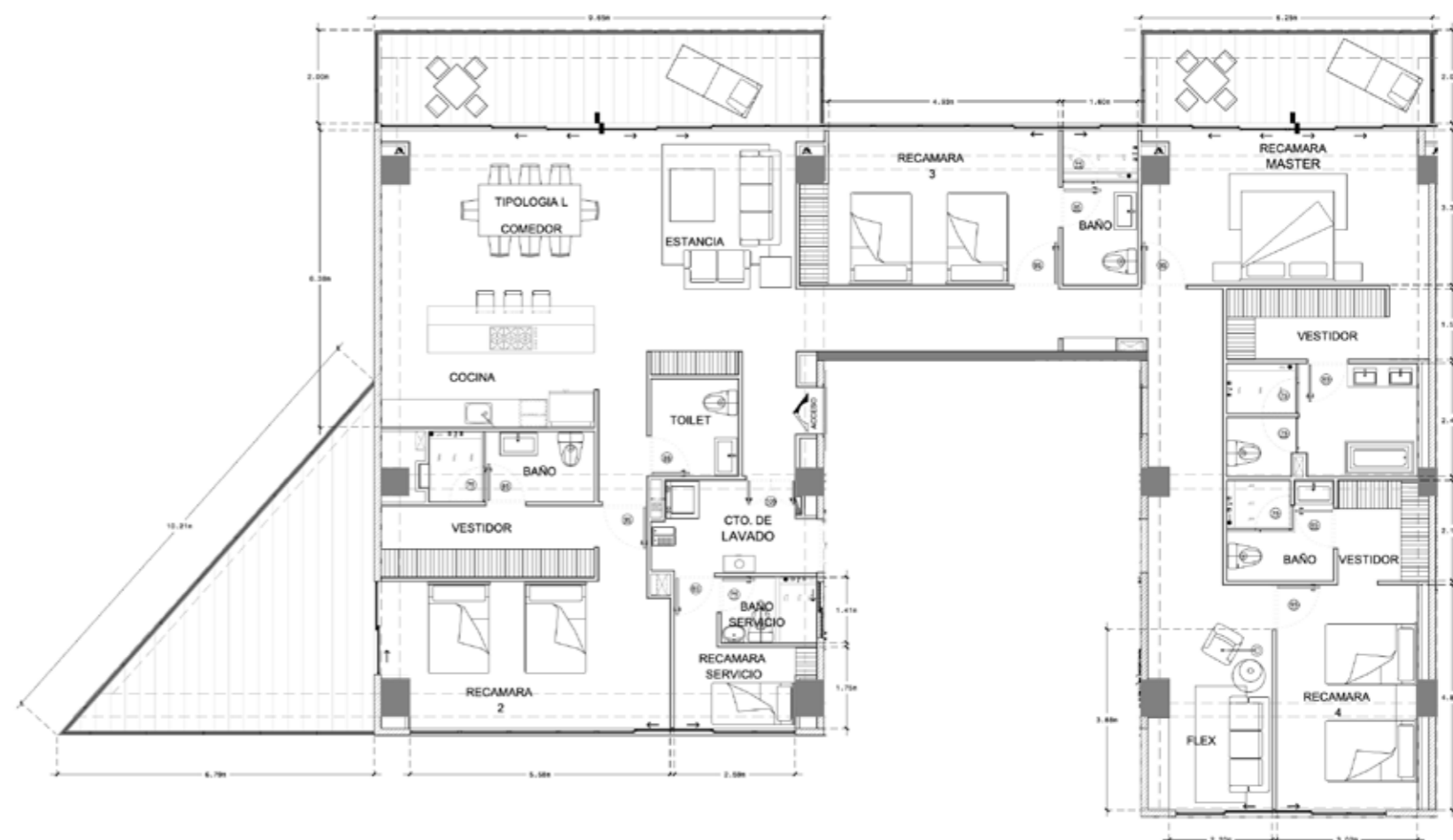


# TORRE 2



## TIPOLOGÍA J5.

- 3 recámaras
- 3 baños
- Terraza + CL
- m<sup>2</sup> totales: 215.50

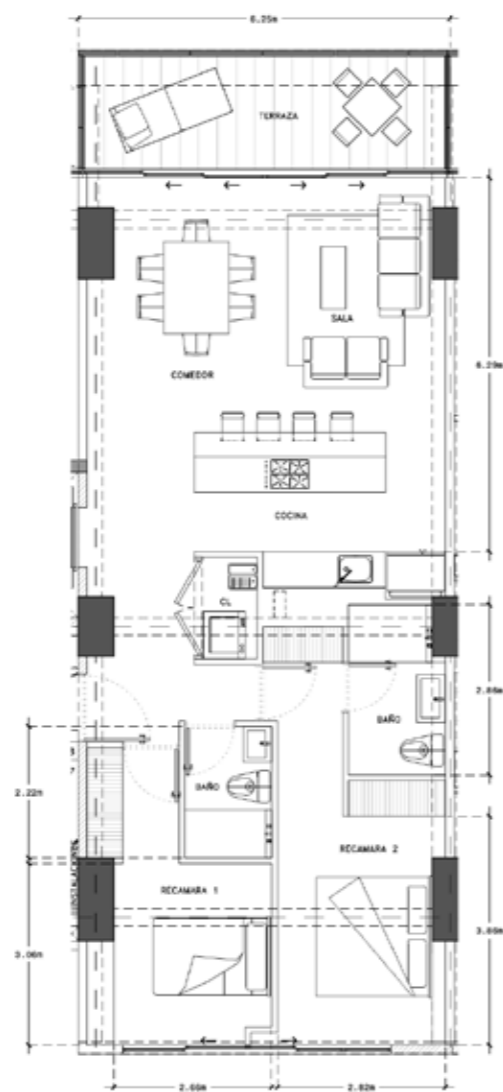


## TIPOLOGÍA L.

- 4 recámaras
- 4.5 baños
- Terraza + CS + FLEX
- m<sup>2</sup> totales: 309.57

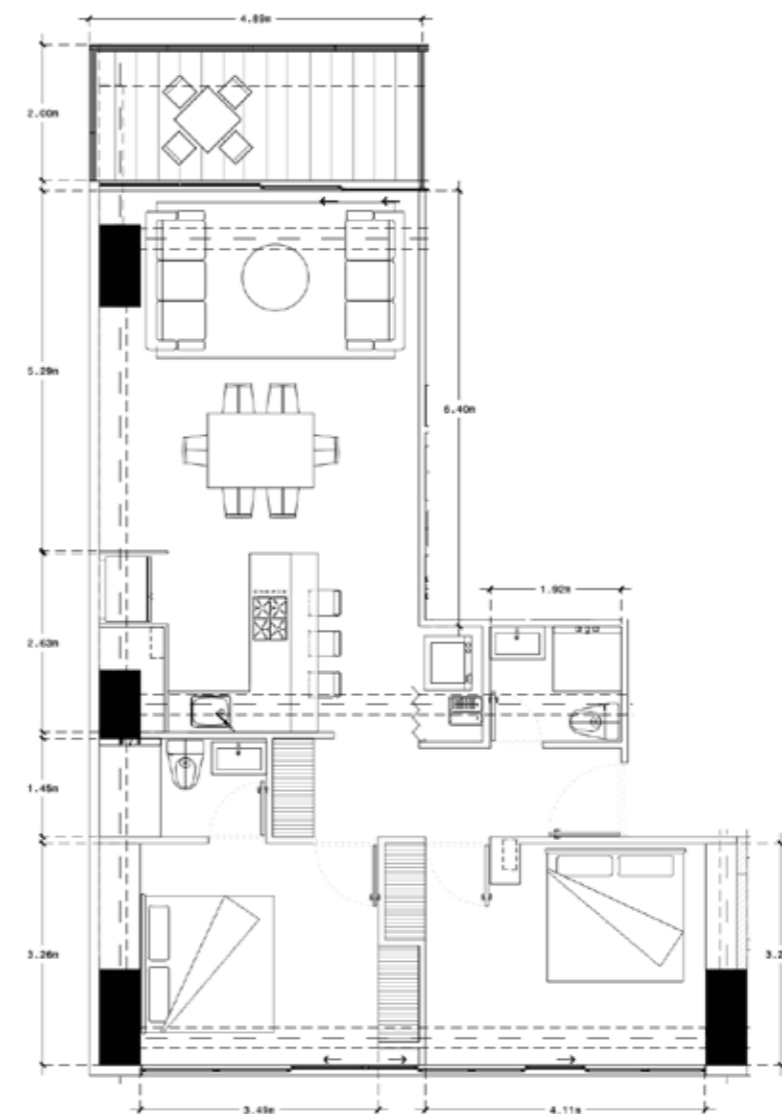


# TORRE 2



## TIPOLOGÍA I.

- 2 recámaras
- 2 baños
- Terraza
- m<sup>2</sup> totales: 104

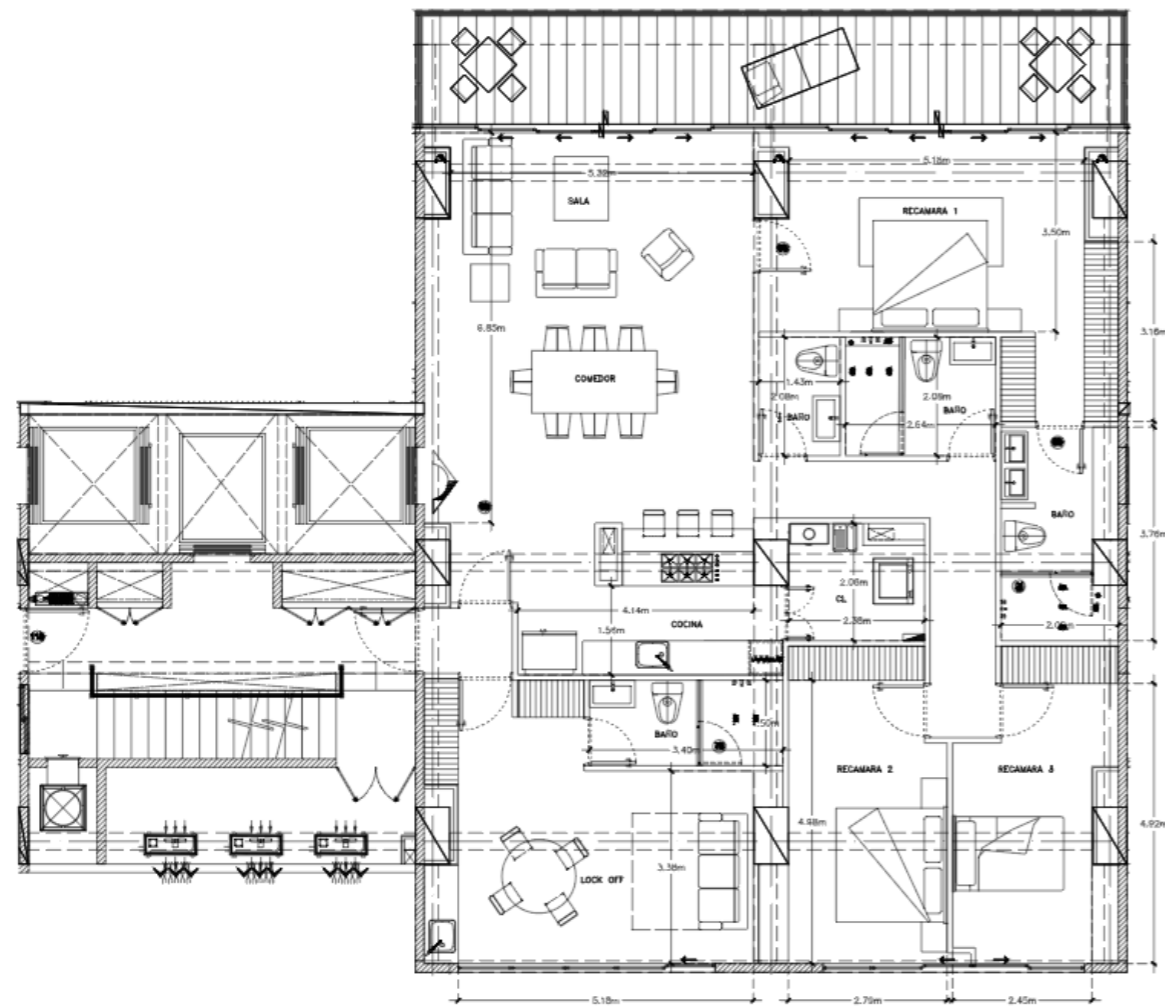


## TIPOLOGÍA X1.

- 2 recámaras
- 2 baños
- Terraza
- m<sup>2</sup> totales: 99.69

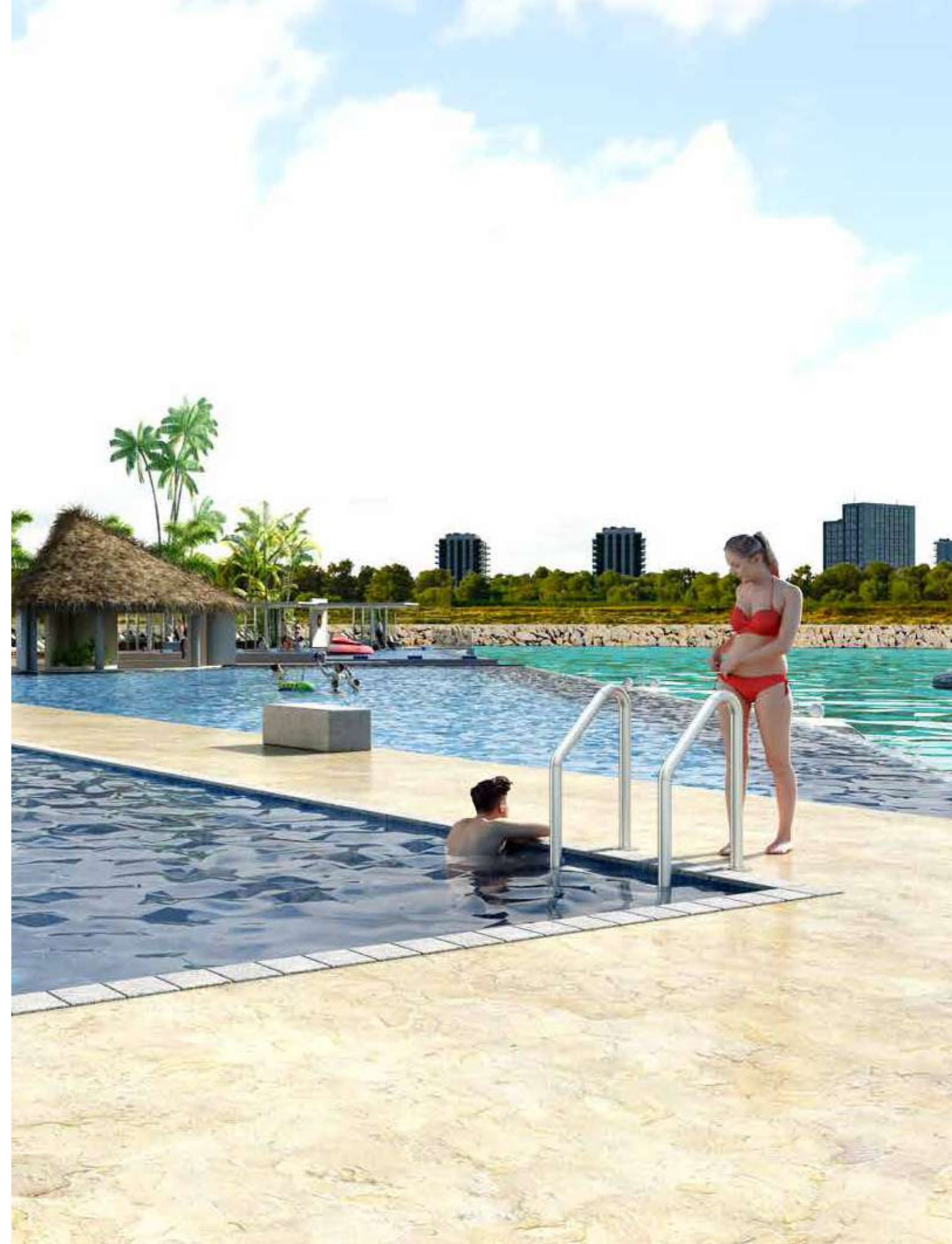


# TORRE 2



TIPOLOGÍA K - LOCK OFF.

- 3 recámaras + Lock Off
- 3.5 baños
- CL + T
- m<sup>2</sup> totales: 208







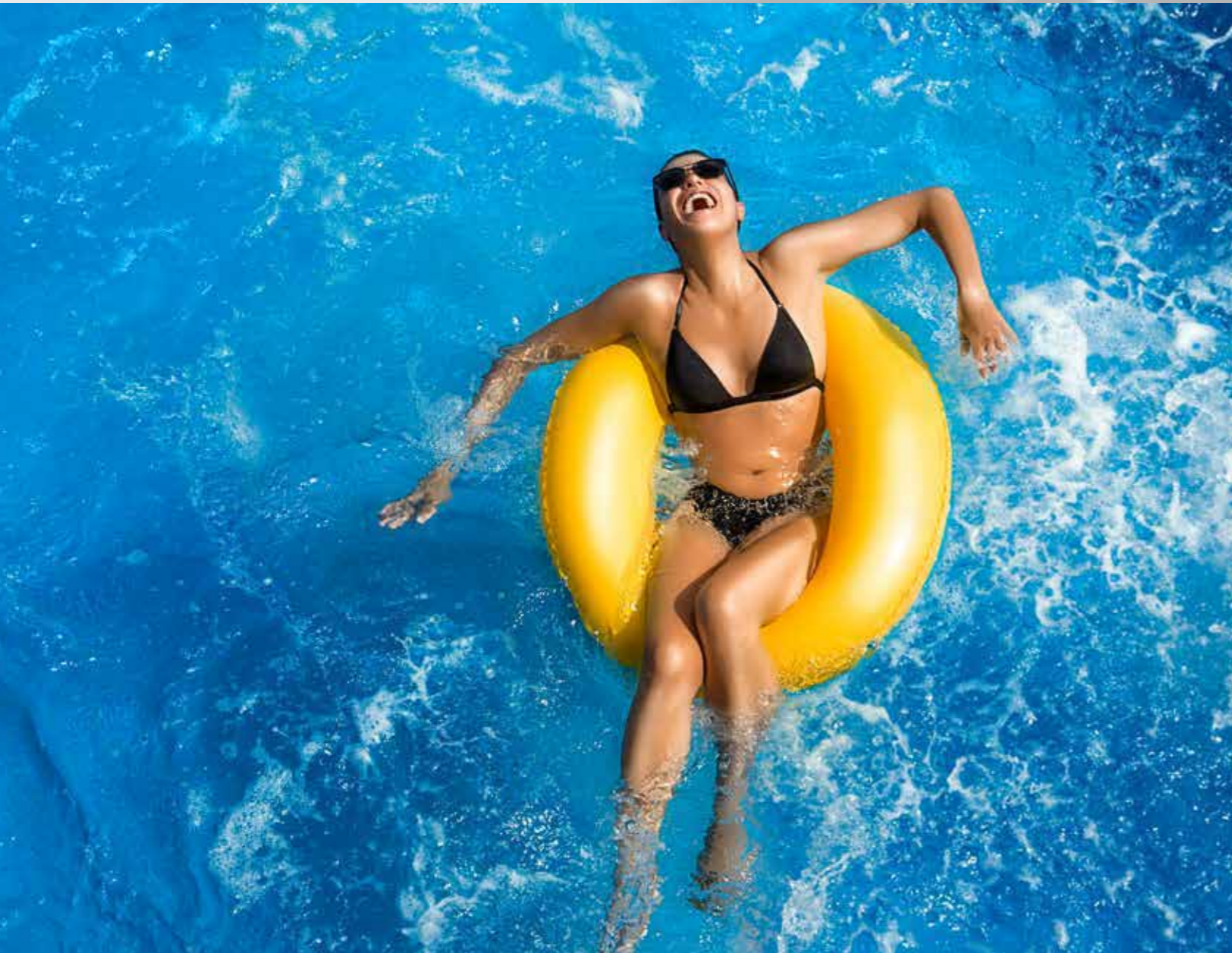


# AMENIDADES

Cada minuto tendrá a su disposición diversas actividades para vivir aventuras interminables en un espacio seguro y confortable.

## AMENITIES

Diverse activities for endless adventures within a safe and comfortable place will be available to you at all times.



# CASA CLUB/CLUBHOUSE

- Salón de proyección / Media Room
- Centro de negocios / Business Center
- Salón de usos múltiples / Multipurpose room
- Salón lounge / Lounge
- Gimnasio / Gym
- Spa con sauna y tina de hidromasaje / Spa with sauna and a whirlpool tub
- Servicio de conserje / Concierge
- Ludoteca amueblada / Furnished play center
- Sala de juegos
- Cafetería
- Roof garden con:
  - Bar
  - Asadores
  - Área de yoga.





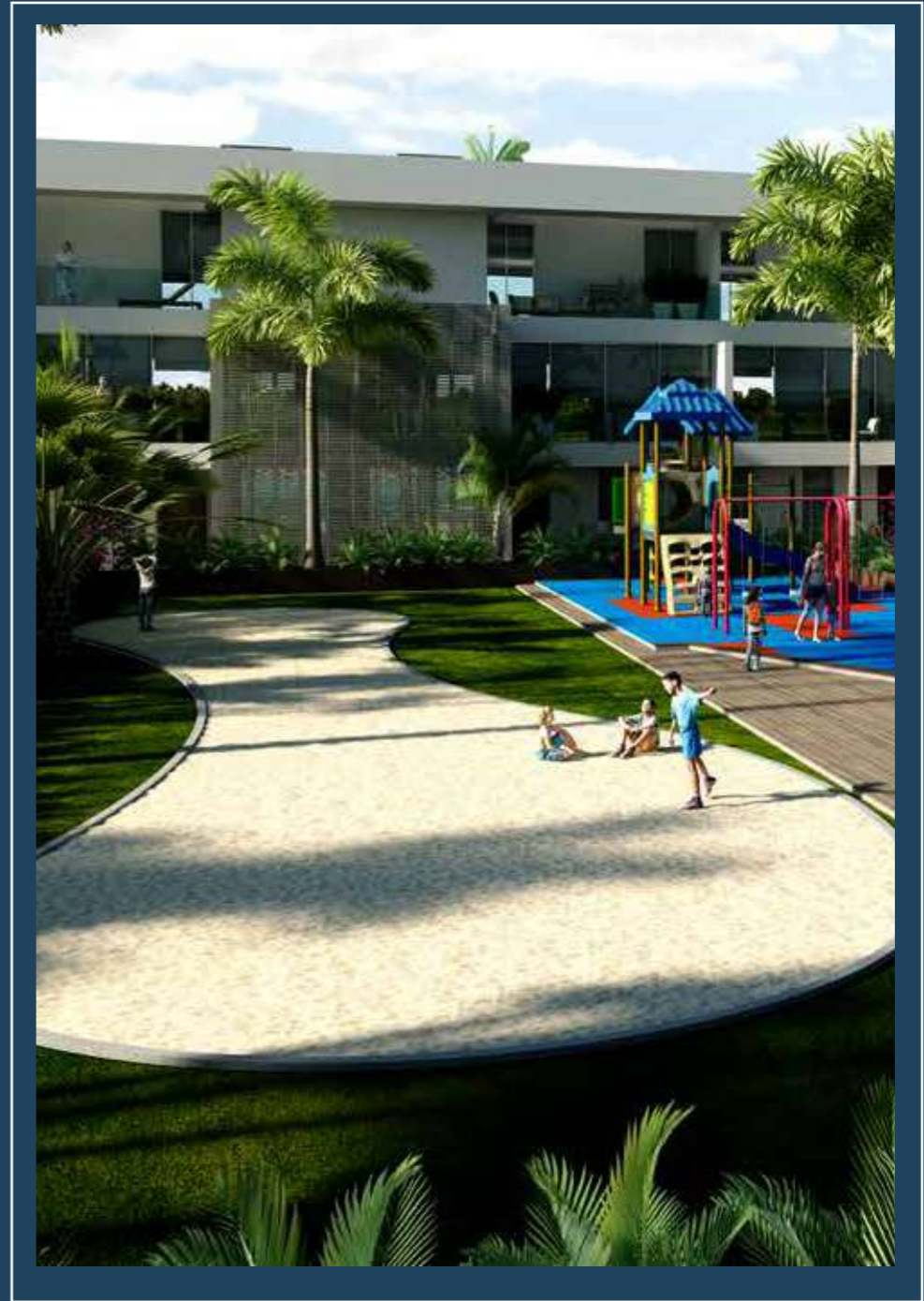


A photograph of two children, a girl and a boy, standing in the shallow ocean waves. The girl is in the foreground, wearing a colorful swimsuit and pink snorkel gear. The boy is behind her, wearing blue shorts and blue snorkel gear. They are both smiling. The background shows the ocean and a clear sky.

# ÁREA DE NIÑOS / KID'S ISLAND

- Chapoteadero / Wading pool
- Arenero / Sandbox
- Juegos infantiles en el exterior / Outdoor playground







# AMENIDADES / AMENITIES

A couple is seen from behind, sitting on a wooden deck overlooking an infinity pool. The woman is wearing a blue bikini and sunglasses, and the man is shirtless and wearing sunglasses. They are looking out over the ocean at sunset. In the background, there are several palm trees and beach umbrellas. The sky is a mix of orange and blue.

2 Albercas infinity / 2 infinity pools

Carril de nado / Swimming lane

Cancha de tenis y pádel / paddle tennis and tennis courts

Pista para correr (700 mts.) / Jogging track (2,296 ft)

Bar en la alberca / Pool bar

Palapa con snack bar / Palapa with snack bar

Zona de mascotas / Pet friendly area











# AMENIDADES



## PLANTA BAJA

- 1 Salón de proyección · 2 Centro de negocios · 3 Salón de usos múltiples
- 4 Sala lounge · 5 Gym · 6 Spa · 7 Ludoteca · 8 Sala de Juegos
- 9 Cafetería · 10 Baños



## PLANTA ALTA Roof Garden

- 11 Bar · 12 Área de yoga · 13 Asadores



















