



NYGMA

TULUM





RESPONDE AL LLAMADO

Bienvenido a NYGMA Tulum.
Un desarrollo de 36 departamentos de 1,2, y 3 recamaras.
Con una vista inigualable en Tulum, y amenidades exclusivas
dentro y fuera del desarrollo.

Creados para disfrutar de tu hogar con un servicio de hotel.





AVENTÚRATE EN TULUM



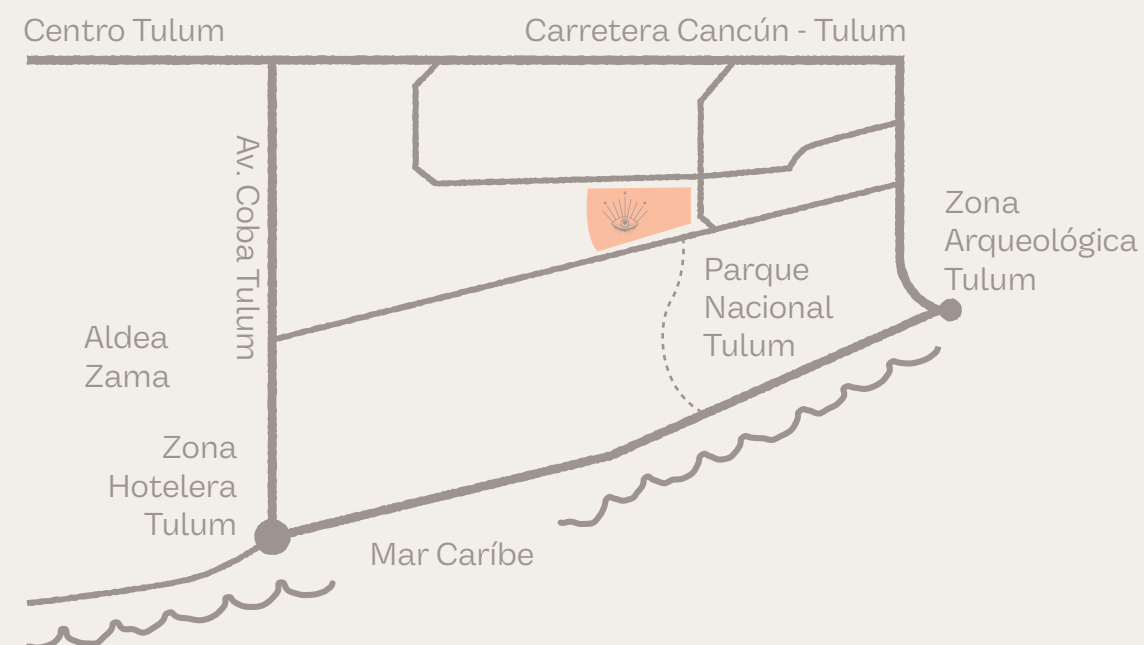
DENTRO DE MIRADOR TULUM



Mirador cuenta con una ubicación privilegiada en Tulum, una vista espectacular a la zona arqueológica, y a un costado de la mejor biósfera natural de todo México y Centroamérica.

El proyecto está ubicado estratégicamente en una de las zonas con mayor plusvalía de Tulum, a unos minutos de la zona arqueológica más visitada en Quintana Roo.

Con una privilegiada conectividad a servicios en la mejor zona de turismo sustentable del país, también te permite visitar otras ciudades por su cercanía a las vialidades principales.





CARACTERÍSTICAS DE MIRADOR TULUM



CERCANÍAS

Centro Tulum	_____	1.5 km
Zona Hotelera	_____	3 km
Zona Arqueológica	_____	1 km
La playa	_____	1.2 km
Playa del Carmen	_____	58 km
Cancún	_____	125 km

AMENIDADES



Ciclovia



Mirador



Senderos



Cancha de padel



Asoleadero



Canal de nado



Áreas Verdes



Palapa club



Bar



Gran Alberca



Jungle gym



CONÉCTATE EN TULUM

LA PROPIEDAD

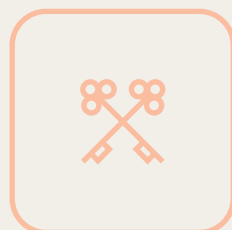


Nygma es un desarrollo departamental con 36 departamentos ubicados en nuestras dos torres K'iin y Uj. Tiene 14 amenidades exclusivas dentro de Nygma, al igual que 11 amenidades por parte de Mirador Tulum. Con 4 modelos diferentes, Nygma es la mejor oportunidad de inversión.

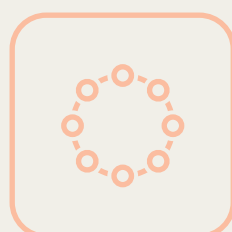
CARACTERÍSTICAS



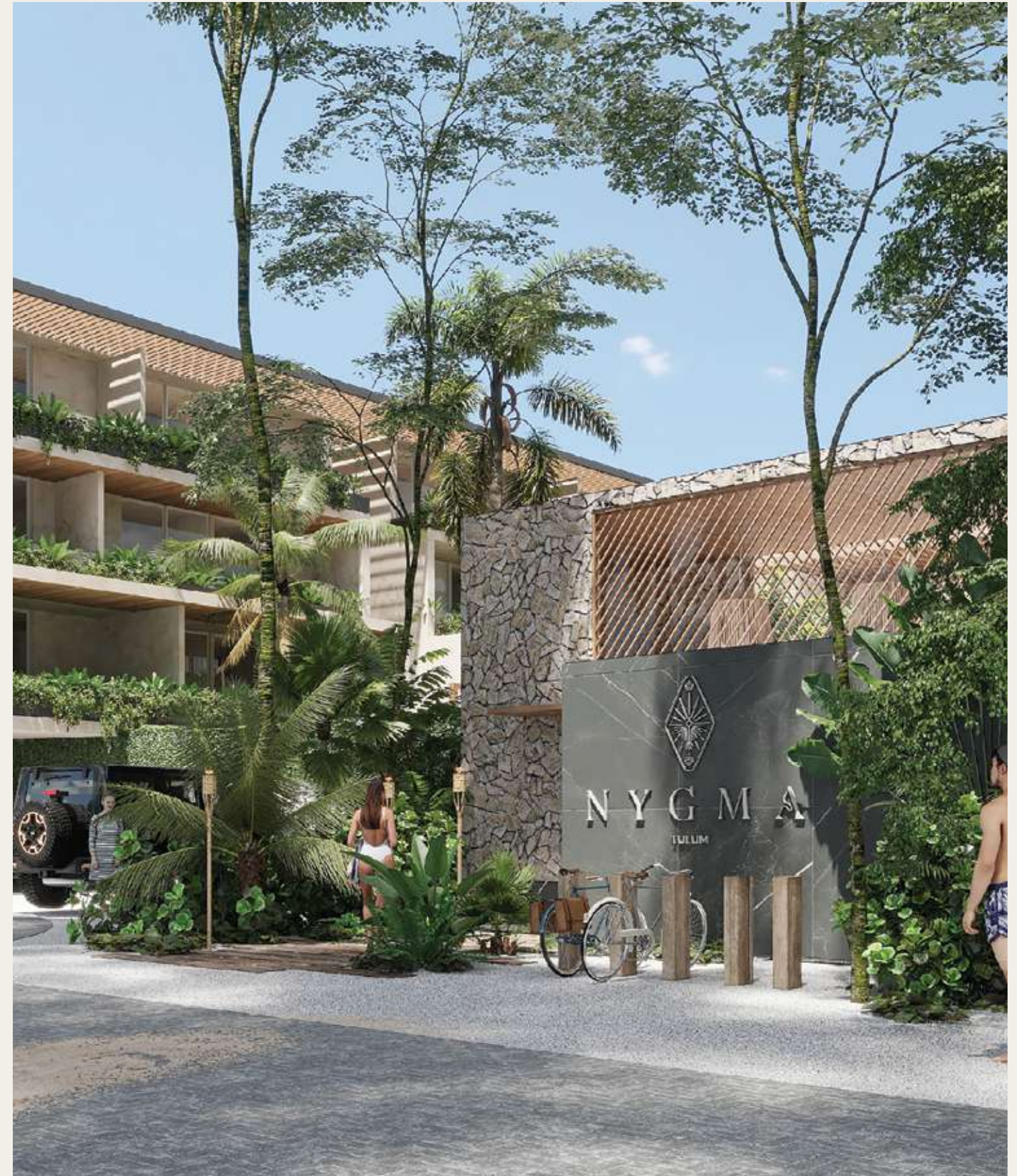
36 Departamentos ubicados en 2 torres departamentales, con 4 modelos diferentes.



Servicio de concierge 24/7, brochure turismo en Tulum y actividades en Mirador Tulum.



14 amenidades exclusivas dentro de NYGMA.



AMENIDADES



COMMUNITY POOL



BAR



DINER



JACUZZI



CO-WORK



YOGA



NYGMA



FRONT
DESK



PARKING
LOT



FIRE PIT



BIKE RACK



SKY POOL



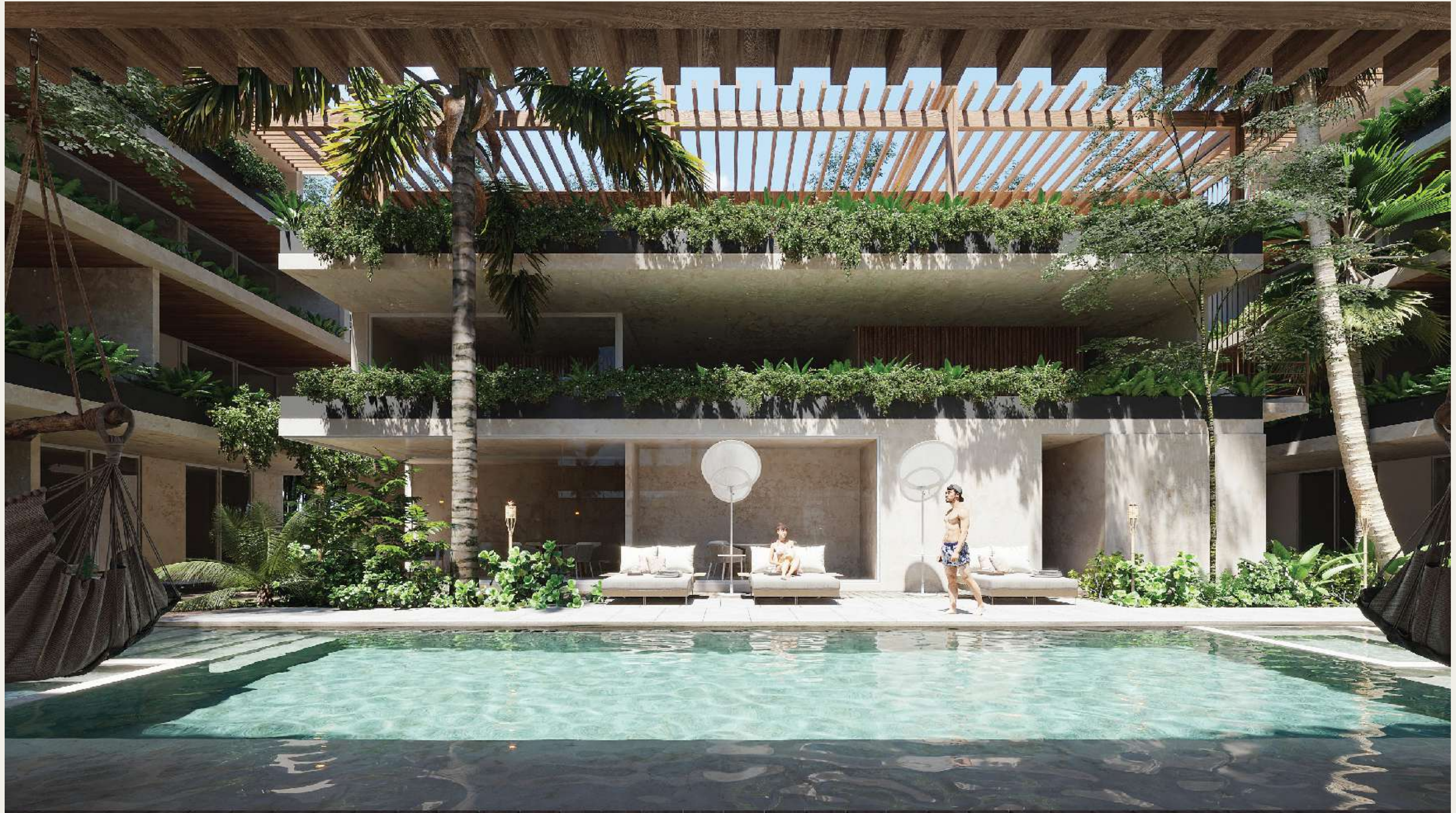
SPA



GYM



SKY BAR



MODELO XAM

3 configuraciones



- Sala
- Comedor
- Cocina
- ½ baño
- 1 Recamara con closet y baño completo
- Terraza
- Jacuzzi
- » Lock off
 - 1 Recamara con closet y baño completo
 - Cocineta
 - Comedor

XAM:

Torre K'iin – nivel 0 — XAM¹: 100m² + 22m² jardín

Torre K'iin – nivel 1 — XAM²: 128m²

Torre K'iin – nivel 2 — XAM³: 117m²

Torre K'iin – nivel 3 — XAM⁴: 113m² + 69m² rooftop

Torre Uj – nivel 0 — XAM⁵: 135m²

Torre Uj – nivel 1 — XAM⁶: 144m²

Torre Uj – nivel 2 — XAM⁷: 133m²

Torre Uj – nivel 3 — XAM⁸: 133m² + 69m² rooftop



MODELO CHIK

3 configuraciones



- Sala
- Comedor
- Cocina
- ½ baño
- 1 Recamara con closet y baño completo
- Terraza
- Jacuzzi
- Área verde
- ⌘ Lock off
 - 1 Recamara con closet y baño completo
 - Cocineta
 - Comedor

CHIK:

Torre K'iin – nivel 0 — CHIK¹: 117m² + 41m² jardín

Torre K'iin – nivel 1 — CHIK²: 128m²

Torre K'iin – nivel 2 — CHIK³: 117m²

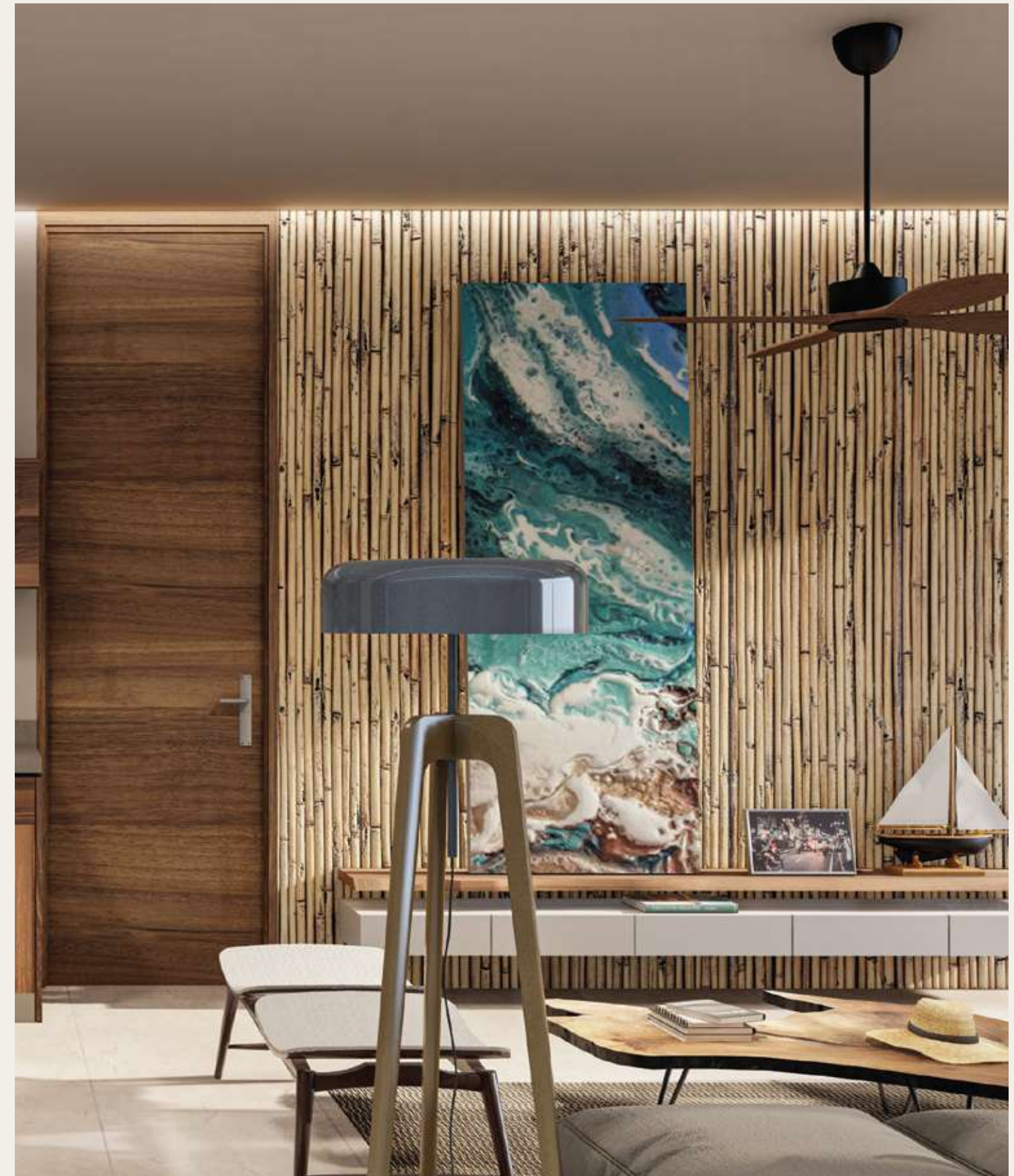
Torre K'iin – nivel 3 — CHIK⁴: 117m² + 88m² rooftop

Torre Uj – nivel 0 — CHIK⁵: 117m² + 18m² jardín

Torre Uj – nivel 1 — CHIK⁶: 128m²

Torre Uj – nivel 2 — CHIK⁷: 117m²

Torre Uj – nivel 3 — CHIK⁸: 117m² + 88m² rooftop



DESCUBRE EN TULUM



MODELO LAK

3 configuraciones



- Sala
- Comedor
- Cocina
- ½ baño
- 1 Recamara con closet y baño completo
- Terraza
- Jacuzzi
- Área verde
- ⌘ Lock off
 - 1 Recamara con closet y baño completo
 - Cocineta
 - Comedor

LAK:

Torre K'iin - nivel 0 — LAK¹: 103m² + 37m² jardín

Torre K'iin - nivel 1 — LAK²: 113m²

Torre K'iin - nivel 2 — LAK³: 103m²

Torre K'iin - nivel 3 — LAK⁴: 103m² + 65m² rooftop

Torre Uj - nivel 0 — LAK⁵: 103m² + 17m² jardín

Torre Uj - nivel 1 — LAK⁶: 113m²

Torre Uj - nivel 2 — LAK⁷: 103m²

Torre Uj - nivel 3 — LAK⁸: 103m² + 65m² rooftop



MODELO NOJ

3 configuraciones

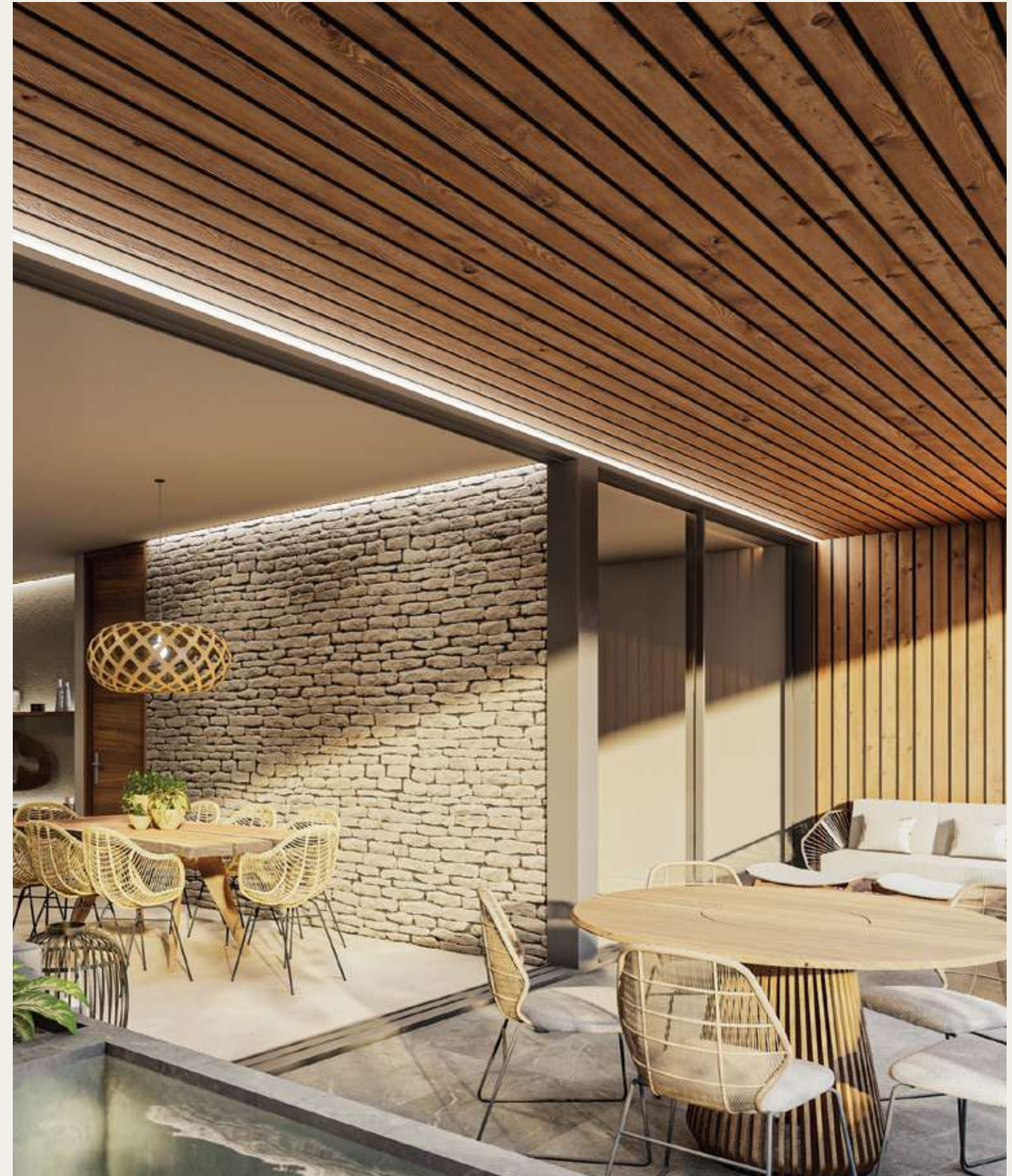


- Sala
- Comedor
- Cocina
- ½ baño
- 2 Recamara con closet y baño completo
- Terraza
- Jacuzzi
- Área verde
- ⌘ Lock off
 - 1 Recamara con closet y baño completo
 - Comedor

NOJ:

- Torre K'iin – nivel 0 — NOJ⁵: 163m² + 26m² jardín
- Torre K'iin – nivel 1 — NOJ⁶: 177m²
- Torre K'iin – nivel 2 — NOJ⁷: 163m²
- Torre K'iin – nivel 3 — NOJ⁸: 163m² + 94m² rooftop

- Torre Uj – nivel 0 — NOJ¹: 165m²
- Torre Uj – nivel 1 — NOJ²: 177m²
- Torre Uj – nivel 2 — NOJ³: 163m²
- Torre Uj – nivel 3 — NOJ⁴: 163m² + 94m² rooftop





MODELO MÚUN

estudio departamento



- Comedor
- Cocina
- 1 Baño completo
- 1 Recamara
- Terraza
- Jacuzzi
- Área verde

MÚUN:

Torre K'iin – nivel 0 — MÚUN¹: 56m²+ 43m² jardín

Torre K'iin – nivel 1 — MÚUN²: 52m²

Torre K'iin – nivel 2 — MÚUN³: 52m²

Torre K'iin – nivel 3 — MÚUN⁴: 52m²

