



VIEW TOWERS

CANCÚN

**ELEVA TU
ESTILO DE VIDA**



VT





VIVE CANCÚN

Cancún es un paraíso con playas de fina arena blanca, enmarcadas por un majestuoso mar turquesa, que la han llevado a convertirse en el destino turístico más importante de América Latina.

Una ciudad cosmopolita y el lugar más vibrante del Caribe Mexicano, esto la convierte en el lugar favorito de muchos, tanto para los que buscan formar su hogar, como para aquellos que los motiva una excelente inversión.

¡De una manera u otra a Cancún hay que VIVIRLO!

PUERTO CANCÚN

ACCESO
ZONA HOTELERA

MALECÓN
AMÉRICAS

ZONA
HOTELERA

ZONA DE
HOSPITALES

PARQUE CANCÚN

VIEW TOWERS

LAGUNA
NICHUPTÉ

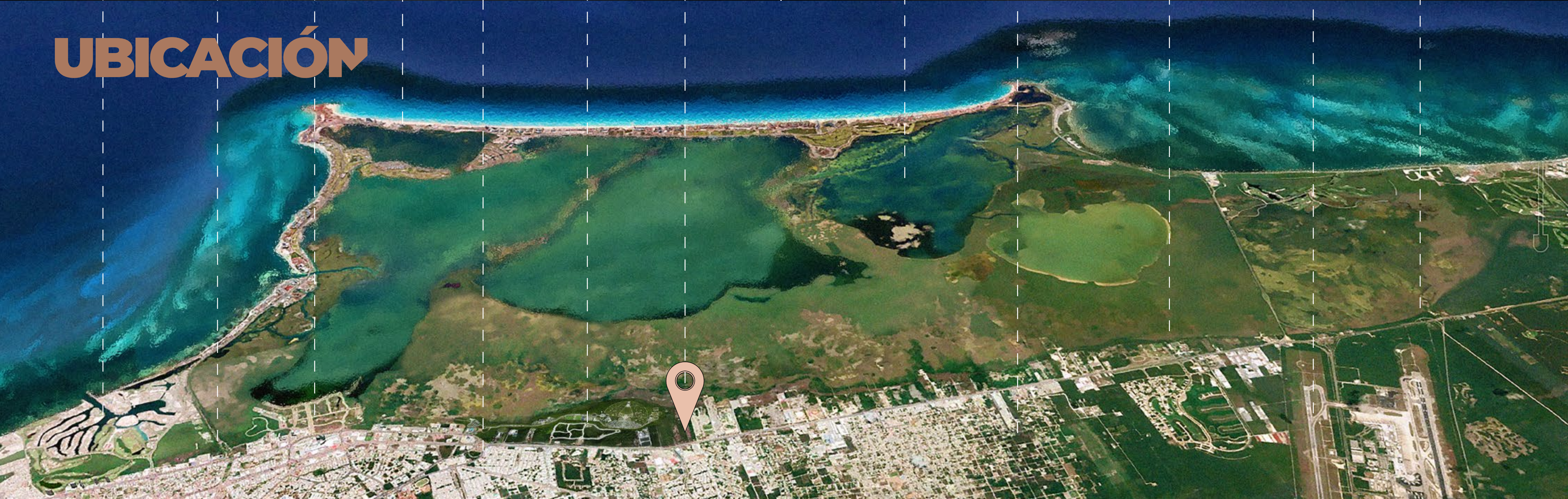
EJIDO A. BONFIL

ZONA DE
UNIVERSIDADES

AEROPUERTO

CARRETERA A
RIVIERA MAYA

UBICACIÓN





VIVE TU ENTORNO

Cercano a **View Towers Cancún** existe un espacio dedicado a la conservación de la naturaleza y la recreación de todos: “**Parque Cancún**”, un lugar con más de 240 hectáreas de superficie, donde el 83% es destinado para área de protección de manglares y para ser un espacio tanto de esparcimiento como de contemplación para locales y turistas en un entorno natural, deportivo y familiar.



VIEW TOWERS

Exclusivos departamentos con vistas espectaculares a la Laguna Nichupté, la Zona Hotelera de Cancún e Isla Mujeres. Disfruta de los mejores amaneceres y atardeceres que el Caribe Mexicano puede ofrecer.

UPSCALE SKYLIVING





VISTAS INOLVIDABLES



View Towers Cancún destaca por su propuesta arquitectónica única y vanguardista. Su espectacular diseño conjuga la arquitectura y el entorno con materiales de excelente calidad para crear un espacio que se eleva sobre la ciudad y que al estar colindante con el área natural de los manglares de Nichupté garantiza a sus residentes vistas panorámicas inmejorables.



AMENIDADES ICÓNICAS

Contamos con un concepto único e integral donde existen áreas para cada momento del día y para cada necesidad de nuestros residentes.

La más amplia variedad de amenidades hará que puedas disfrutar de infinidad de sensaciones y experiencias, desde deportivas, recreativas y de descanso hasta laborales, gastronómicas y sociales.

Un espacio de coworking único en su género, donde podrás, en un ambiente muy casual y relajado, explorar tu creatividad, leer un libro o simplemente convivir en un lugar de innovación y trabajo.

- INFINITY POOL
- GIMNASIO
- MOTOR LOBBY
- SPA & WELLNESS CENTER
- SOLARIUM
- SALÓN DE EVENTOS
- ALBERCA FAMILIAR
- SALA DE CINE
- SALÓN DE JUEGOS
- HAMMOCK AREA
- PET GARDEN
- PALAPA BAR & SNACK BAR
- RESTAURANTE CAFETERÍA
- KIDS CLUB
- CREATIVE WORKSPACE (COWORKING)
- ROOFTOP & SKY LOUNGE
- SPINNING
- ESTACIONAMIENTO TECHADO
- SEGURIDAD 24/7
- CONCIERGE
- LOBBY & GARDEN LOUNGES



ALBERCA FAMILIAR

CREATIVE WORKSPACE



View Towers Cancún te ofrece en este lugar una combinación de un espacio lúdico y de entretenimiento así como de coworking, un nuevo concepto ideal para tus necesidades donde podrás encontrar Internet de alta velocidad, hot desks, salas de reuniones, cabinas telefónicas, té y café, servicios de impresión, cocina común, juegos y relajados lugares de reunión.

GIMNASIO





LOBBY



GARDEN LOUNGE

ROOF TOP & SKY LOUNGE



SKY ROOFTOP & INFINITY SKYPOOL



CAFETERÍA Y RESTAURANTE







ESPACIOS PERFECTOS

El espacio perfecto para tu nuevo estilo de vida, un lugar diseñado para cada uso, tenemos diversos tipos de unidades que se adaptan a tus necesidades y requerimientos.



A wide-angle photograph of a modern living and dining area. In the foreground, a dark, speckled countertop sits on a wooden base. Behind it, a dining table with a wooden top and dark chairs is set. A light-colored sofa with several cushions is positioned in the middle ground. To the right, a wooden coffee table and chairs are arranged on a patterned rug. A large window with horizontal blinds looks out onto a terrace with a lounge chair and a view of lush greenery. The room is lit by natural light and three pendant lamps hanging from the ceiling.

SALA / COMEDOR / TERRAZA







RECÁMARA



SALA / COMEDOR

TIPOLOGÍAS



SKYCONDO DOUBLE TERRACE

INTERIOR: 79.00 M²
TERRAZA: 23.26 M²
TOTAL: 102.26 M²

RECÁMARAS: 2
BAÑOS: 2
TERRAZA



SKYCONDO SINGLE TERRACE

INTERIOR: 79.00 M²
TERRAZA: 17.26 M²
TOTAL: 96.26 M²

RECÁMARAS: 2
BAÑOS: 2
TERRAZA



VIEWHOUSE

INTERIOR: 119.81 M²
TERRAZA: 24.36 M²
TOTAL: 144.17 M²

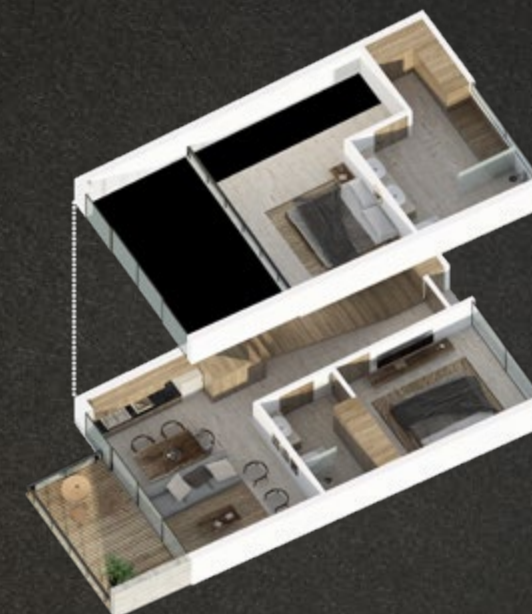
RECÁMARAS: 3
BAÑOS: 3
TERRAZA



VIEWLOFT

INTERIOR: 41.87 M²
TERRAZA: 7.74 M²
TOTAL: 49.61 M²

RECÁMARAS: 1
BAÑOS: 1
TERRAZA



DOUBLE HEIGHT

INTERIOR: 75.07 M²
TERRAZA: 7.74 M²
TOTAL: 82.81 M²

RECÁMARAS: 2
BAÑOS: 2
DOBLE ALTURA
TERRAZA



CORNER VIEW

INTERIOR: 75.97 M²
TERRAZA: 12.31 M²
TOTAL: 88.28 M²

RECÁMARAS: 2
BAÑOS: 2
TERRAZA

VT

