

XIMENA

W O W C O N D O S

WOW CONDOS





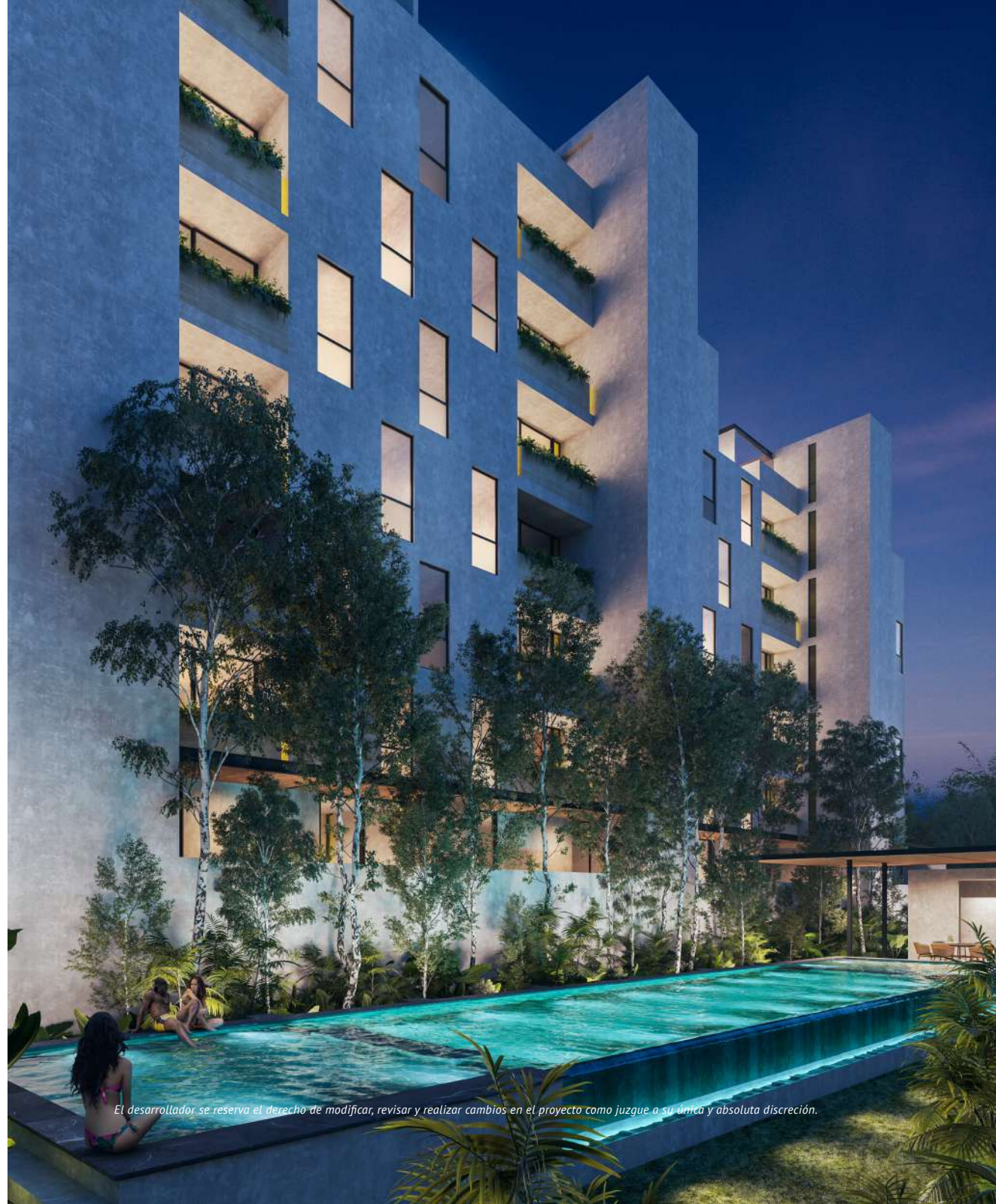
Wow Condos ubicados en Vía Cumbres.



El desarrollador se reserva el derecho de modificar, revisar y realizar cambios en el proyecto como juzgue a su única y absoluta discreción.



**Es donde se vive y se
disfruta la verdadera
naturaleza de Cancún.**



WOW CONDOS

El desarrollador se reserva el derecho de modificar, revisar y realizar cambios en el proyecto como juzgue a su única y absoluta discreción.

Cancún





Encontrarás amenidades
pensadas para mantenerte en
forma y divertirme en

VIA-CUMBRES®
RESIDENCIAL



El desarrollador se reserva el derecho de modificar, revisar y realizar cambios en el proyecto como juzgue a su única y absoluta discreción.

MASTER PLAN





PARQUE CENTRAL INFANTIL

- Juegos infantiles con resbaladillas & columpios.
- Cancha infantil de futbol.
- Área de picnic & kiosco.

PARQUE "TEEN SPORT"

- Cancha de usos múltiples.
- Skate Park.
- Zona Crossfit .
- Área de convivencia.

**Tu hogar, en la nueva
comunidad integral.**



El desarrollador se reserva el derecho de modificar, revisar y realizar cambios en el proyecto como juzgue a su única y absoluta discreción.

Combina lo increíble
de la naturaleza con lo
emocionante del diseño.



El desarrollador se reserva el derecho de modificar, revisar y realizar cambios en el proyecto como juzgue a su única y absoluta discreción.



- 50% Áreas verdes.
- Landscaping diseñado por Reyes Ríos + Larraín Arquitectos.
- Lobby / Acceso controlado.
- Acceso vehicular controlado.
- Circuito cerrado de vigilancia.
- Vigilancia las 24 hrs.
- Wi Fi en áreas comunes.
- Estacionamiento asignado.
- Bodegas asignadas.
- BBQ Área.
- Elevadores.
- Kids Club.
- Yoga Site.
- Co Work.

El desarrollador se reserva el derecho de modificar, revisar y realizar cambios en el proyecto como juzgue a su única y absoluta discreción.

WOW CONDOS



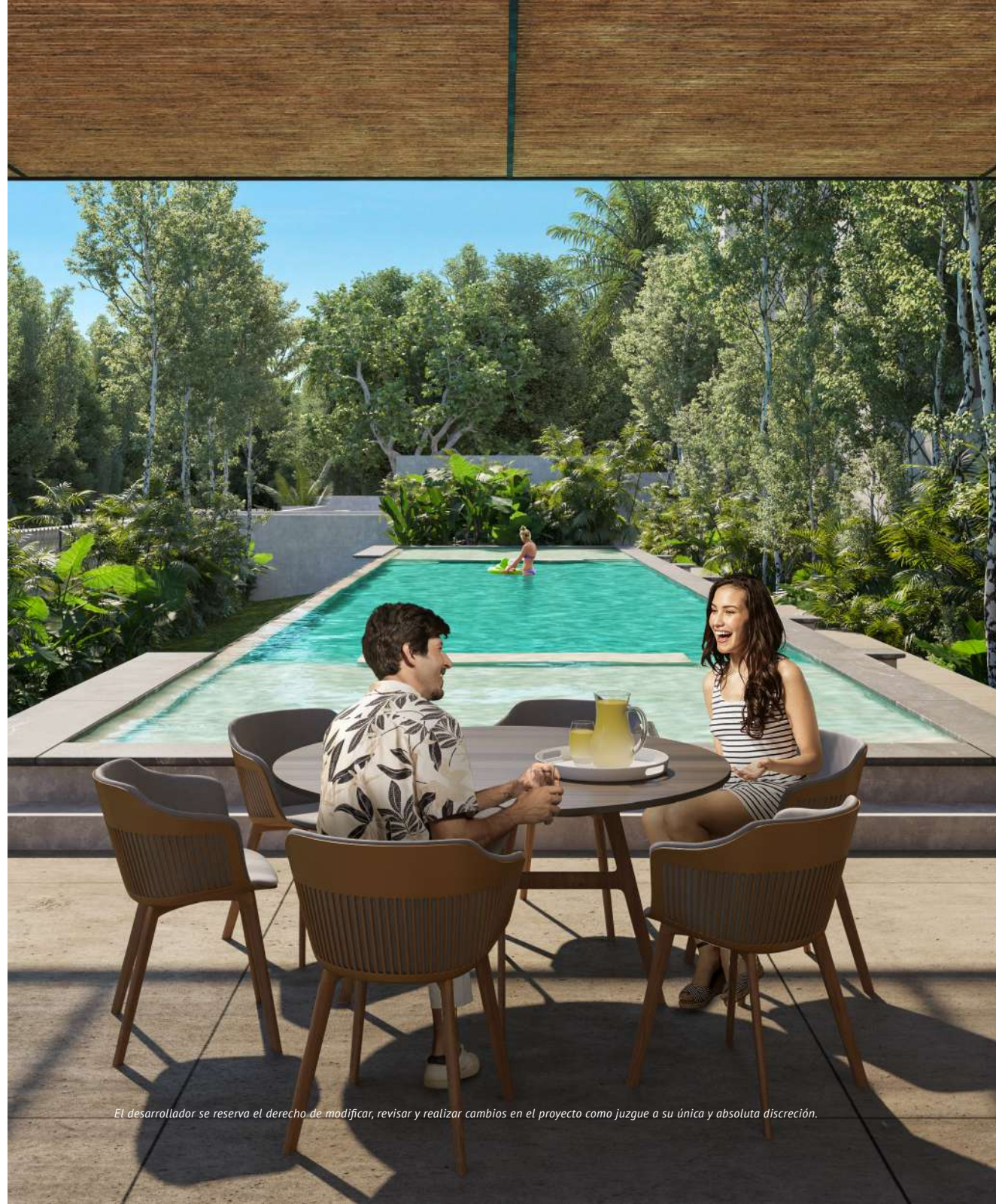


WOW CONDOS



- Equipados con todo lo que se necesita para las comodidades de la vida diaria
- Espacios 100% funcionales
- Sala / comedor con cocina integral
- Cubiertas de mármol y granito en baños y cocina
- Carpintería de diseño
- Dos recámaras y dos baños completos
- Diseño de iluminación a base de LEDs

**Disfruta de amplias
áreas verdes y de
recreación.**



El desarrollador se reserva el derecho de modificar, revisar y realizar cambios en el proyecto como juzgue a su única y absoluta discreción.



El desarrollador se reserva el derecho de modificar, revisar y realizar cambios en el proyecto como juzgue a su única y absoluta discreción.

Espacios pensados en ti y los más pequeños.



El desarrollador se reserva el derecho de modificar, revisar y realizar cambios en el proyecto como juzgue a su única y absoluta discreción.

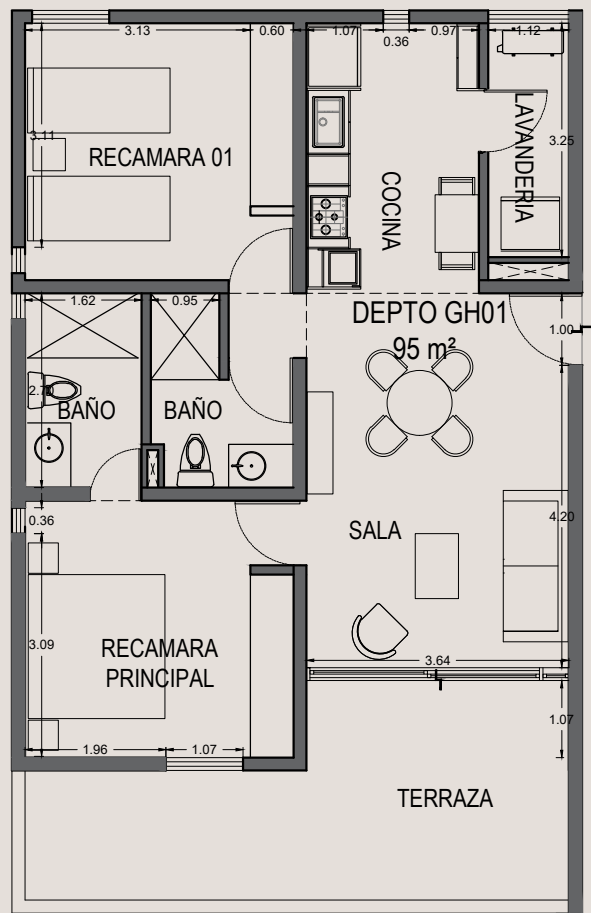


El desarrollador se reserva el derecho de modificar, revisar y realizar cambios en el proyecto como juzgue a su única y absoluta discreción.



WOW CONDOS

Garden House



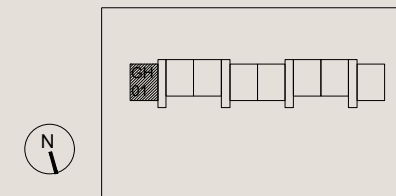
2 RECAMARAS + 2 BAÑOS + TERRAZA

AREA INTERIOR 75.00 m²

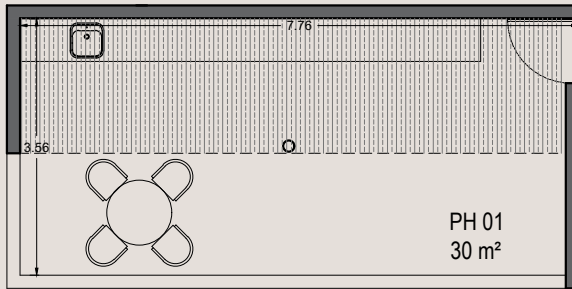
AREA EXTERIOR 20.00 m²

AREA TOTAL 95.00 m²

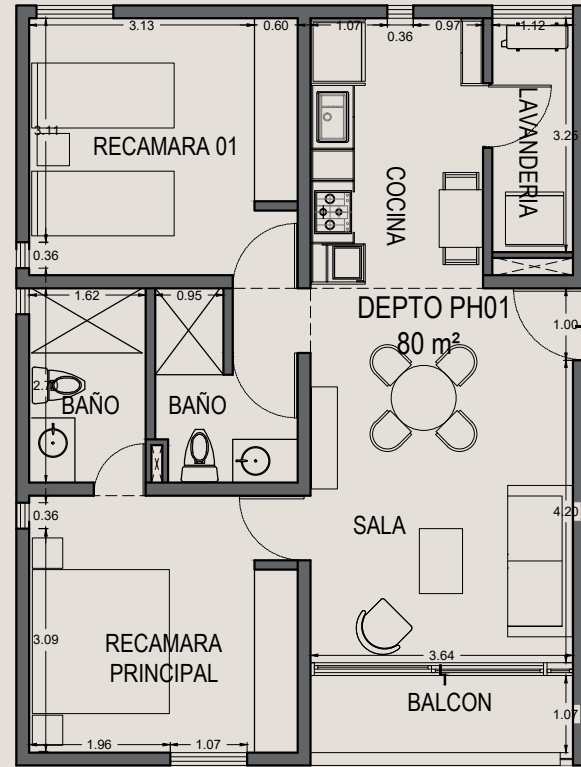
Todas las dimensiones son aproximadas y pueden variar con la construcción real, y todos los planes de piso y desarrollo estan sujetos a cambios.



Planta 2



Planta Alta



Planta Baja

Pent House

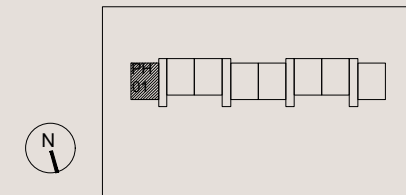
2 RECAMARAS PB + TERRAZA PA + 2 BAÑOS

AREA PB 80.00 m²

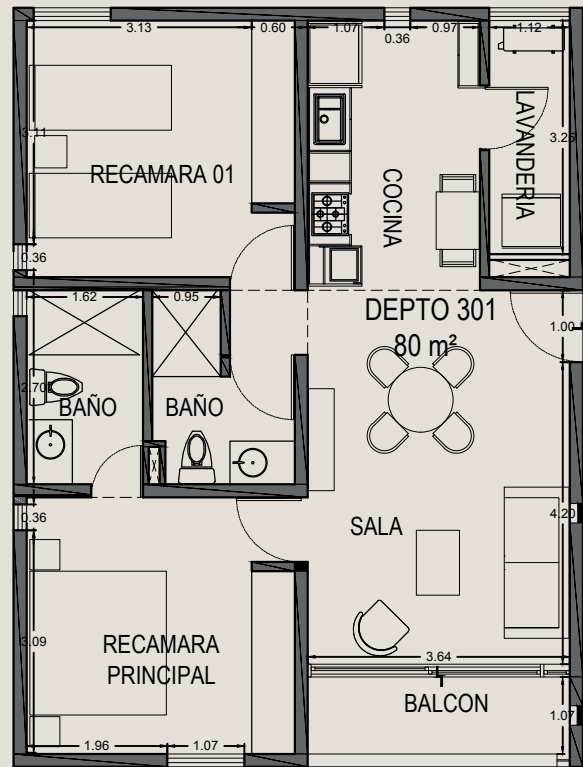
AREA PA 30.00 m²

AREA TOTAL 110.00 m²

Todas las dimensiones son aproximadas y pueden variar con la construcción real, y todos los planes de piso y desarrollo estan sujetos a cambios.



Planta 7

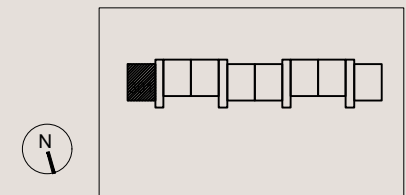


301

2 RECAMARAS + 2 BAÑOS + BALCÓN

AREA TOTAL 80.00 m²

Todas las dimensiones son aproximadas y pueden variar con la construcción real, y todos los planes de piso y desarrollo estan sujetos a cambios.



Planta 3



XIMENA



El desarrollador se reserva el derecho de modificar, revisar y realizar cambios en el proyecto como juzgue a su única y absoluta discreción.



El desarrollador se reserva el derecho de modificar, revisar y realizar cambios en el proyecto como juzgue a su única y absoluta discreción.