



The Leaf

CONDOS PLAYACAR



Playacar: Comunidad que convive con la Naturaleza



Al sur de la zona urbana de Playa del Carmen y al inicio de la 5ta avenida se localiza el exclusivo complejo residencial-turístico Playacar, que cuenta con la mayor plusvalía de la Riviera Maya.

Reconocido por ser el desarrollo con mayor prestigio en el corazón de la Riviera Maya, en su interior se encuentran los mejores hoteles, centros comerciales, tiendas, restaurantes, campo de golf y los complejos residenciales más exclusivos y seguros de la zona, integrados en un entorno tropical logrando un hábitat en armonía con la naturaleza.

Vivir en Playacar es algo único, podrás visitar el espectacular aviario, hacer un tour en las zonas arqueológicas, andar en bicicleta en sus extensas ciclo pistas a lo largo de todo el complejo o disfrutar una de las playas más exclusivas de la zona.



Ubicación



The Leaf CONDOS PLAYACAR



Master Plan

- ACCESOS Y ESTACIONAMIENTOS
 - 1 Acceso Principal Vehicular
 - 2 Acceso Peatonal
 - 3 Estacionamiento
 - 4 Aparcamiento bicicletas y motocicletas
 - 5 Recepción
- ALBERCA Y ASOLEADEROS
 - 6 Alberca I
 - 7 Alberca II
 - 8 Alberca III
 - 9 Alberca IV
- AMENIDADES
 - 10 GYM
 - 11 Restaurante Barra Fría
 - 12 Roof Top
 - 13 Zona de Juegos Infantiles
 - 14 Jogging Track
 - 15 Zona de senderismo
 - 16 Zona de Yoga al aire libre
 - 17 Pet Zone
- TORRES DE DEPARTAMENTOS
 - 18 Torre A
 - 19 Torre B
 - 20 Torre C
 - 21 Torre D





The Leaf Style

El estilo de vida en The Leaf Condos Playacar te ofrece servicios para vivir experiencias únicas:



Pórtico de acceso controlado, para garantizar tu seguridad las 24 horas.



Concierge, quien estará pendiente de todas tus necesidades.



Estacionamiento para autos, bicicletas y motos.



Comunidad pet friendly, donde cuidaremos de tus mascotas.



Equipamiento digital en todas las unidades y wifi de alta velocidad.



Elevadores en cada torre

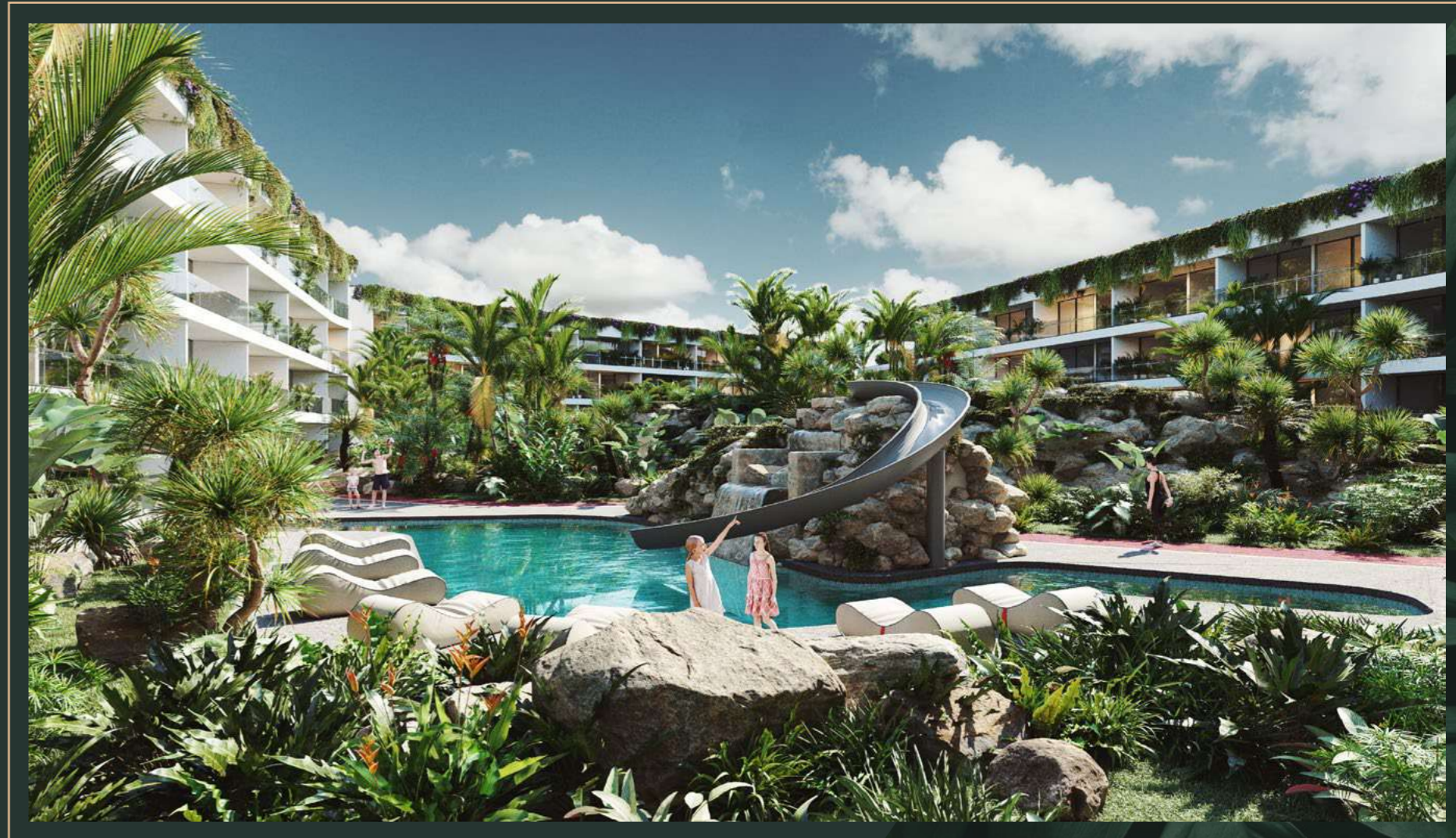


The Leaf Amenidades

Hemos creado un nuevo concepto donde las amenidades son parte fundamental de la vida diaria para ofrecer experiencias que enriquezcan tu estadía, sin salir del desarrollo.

El conjunto cuenta con una extensa área ajardinada de 4,377m² diseñada para hacer del exterior un espacio de descanso, convivencia, relajación y esparcimiento, pensando siempre en el confort y satisfacción.

-  3 grandes albercas centrales
-  Asoleaderos
-  Juegos infantiles
-  Zona de relajación
-  Gimnasio
-  Terraza bar
-  Alberca para niños
-  Área de Yoga
-  Pet Zone
-  Jogging Track
-  Restaurante



Experiencias Únicas

Creamos un nivel de confort para que puedas disfrutar de grandes momentos, con una casa club ubicada en el corazón del residencial con vista de 360° a las áreas verdes y albercas. Con un diseño vanguardista que comienza desde su vestíbulo, podrás disfrutar del restaurante, terraza bar y gimnasio climatizado.



Relájate

Encuentra la armonía entre tu cuerpo y tu mente; disfruta de salud y bienestar, así como una experiencia de relajación, sanación y paz en espacios dotados de belleza natural y plenitud.



Ejercítate

Cuídate y mantén un estilo de vida activo. Practica actividades físicas en instalaciones de primer nivel. Contamos con áreas donde tendrás a la mano todo lo que necesitas para entrenar, olvidar la rutina y sentirte renovado.





Comparte

Date un respiro a la cotidianidad y comparte con tus seres queridos. Contamos con una Casa Club para crear momentos inolvidables en donde encontrarás todo lo necesario para un día de relajación incomparable.



Diviértete

Pasa horas de diversión con los más pequeños en nuestros espacios pensado especialmente para su diversión. Además, de una alberca especialmente diseñada para ellos contaremos con juegos infantiles para que los momentos fantásticos con los pequeños sean parte de tu experiencia.

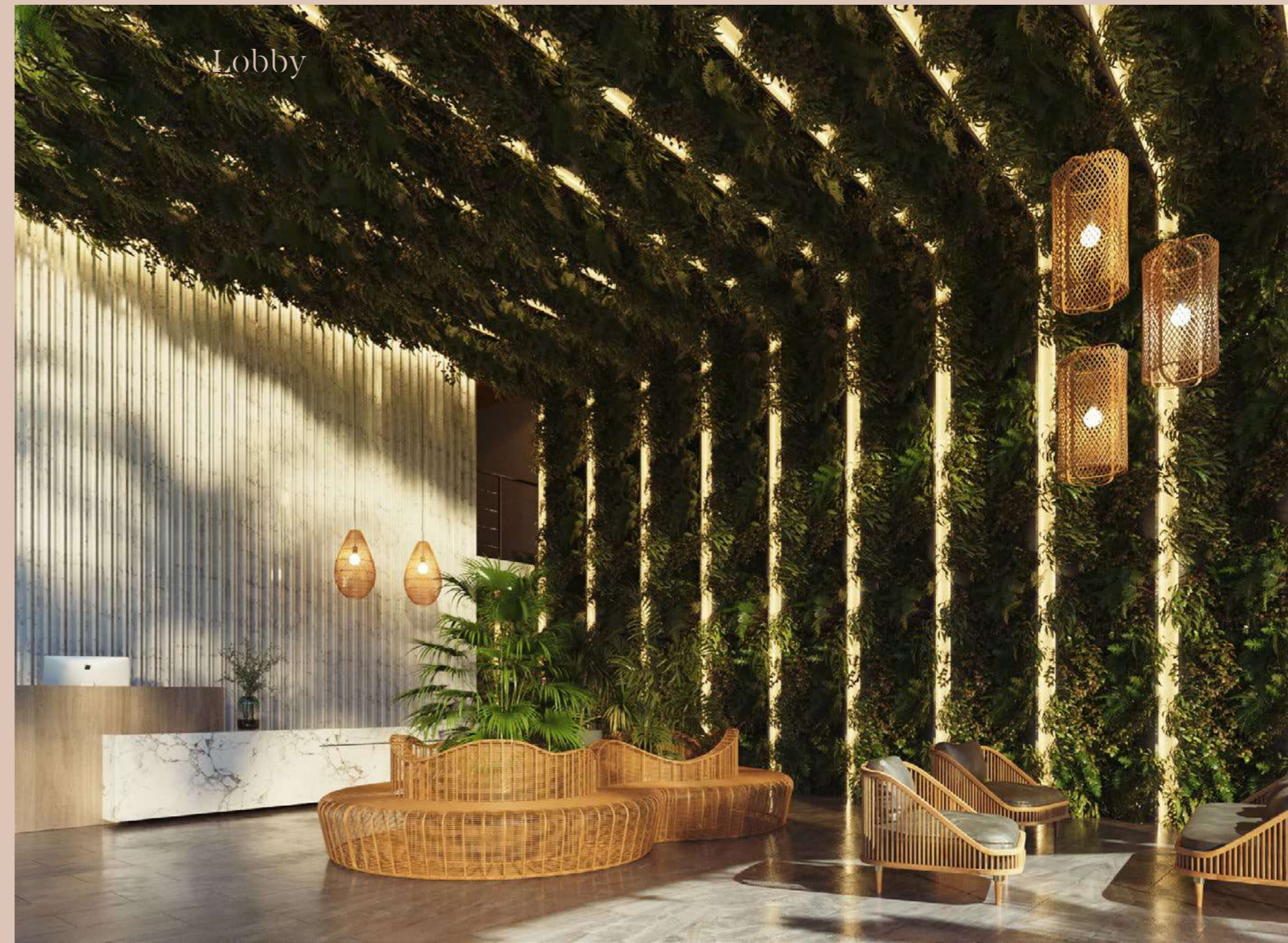




|  |
The Leaf
CONDOS PLAYACAR







Tipologías



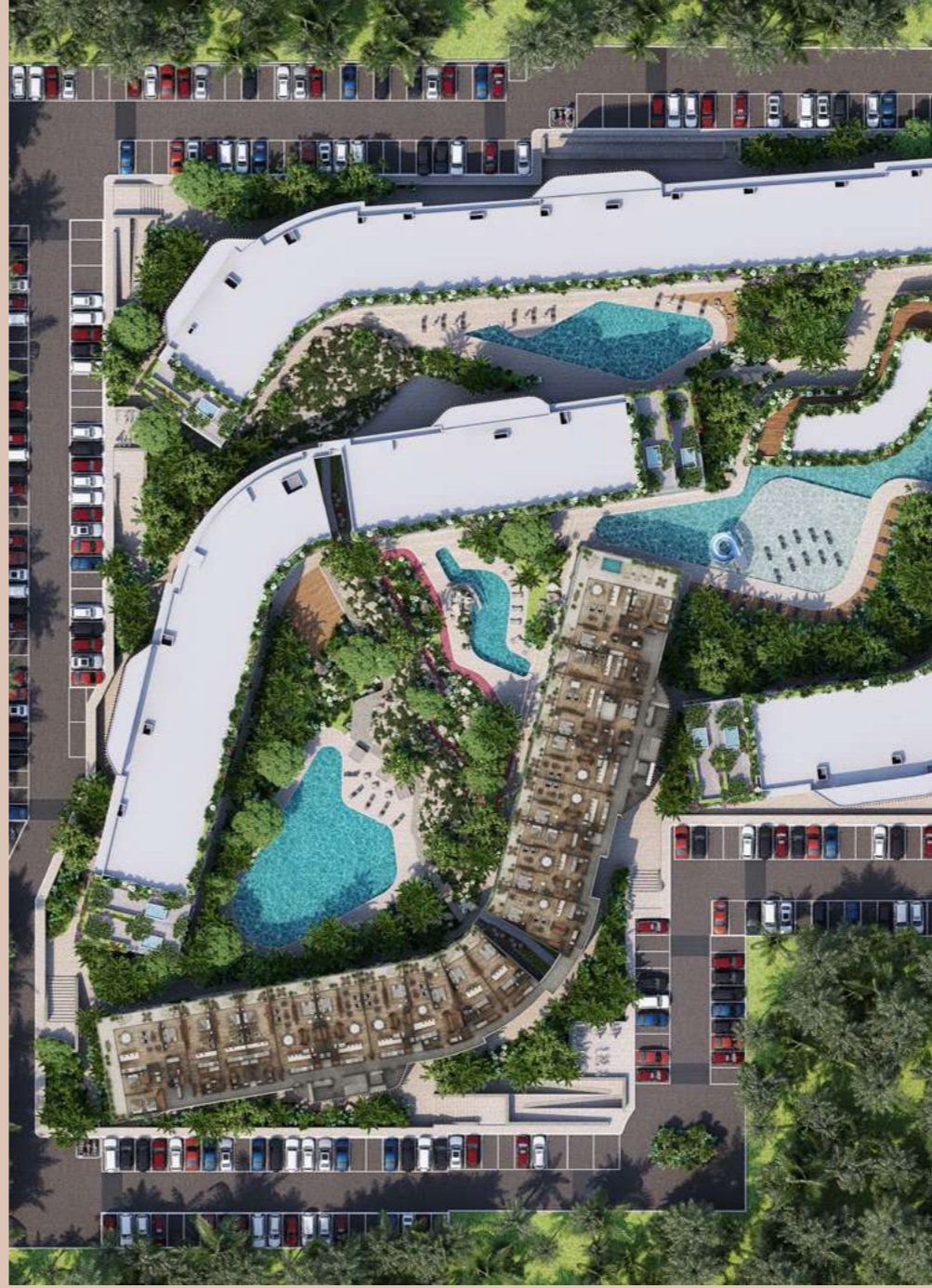
Torre A



Planta Baja



Nivel 1



Nivel 2

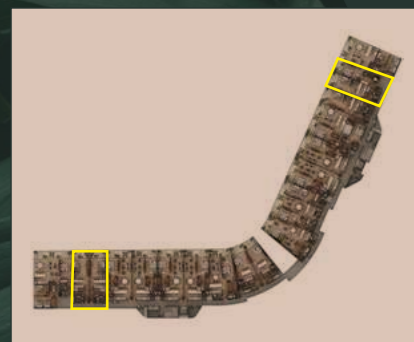


Nivel 3

Tipo A

Ubicaciones

- Planta Baja
- Primer Nivel
- Segundo Nivel
- Tercer Nivel



Interiores: 50 m²

Exteriores: 11 m²

TOTAL: 61 m²

1 Recámara

Cocina

Baño

Terraza

Tipo A1

Ubicaciones

- Planta Baja
- Primer Nivel
- Segundo Nivel
- Tercer Nivel



Interiores: 50 m²

Exteriores: 8 m²

TOTAL: 58 m²

1 Recámara

Cocina

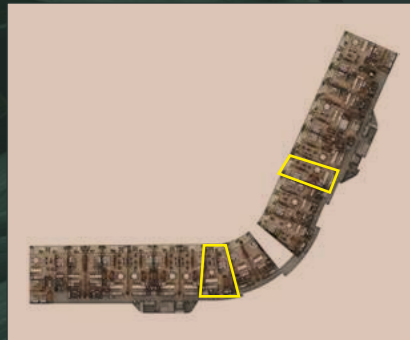
Baño

Terraza

Tipo B

Ubicaciones

- Planta Baja
- Primer Nivel
- Segundo Nivel
- Tercer Nivel



Interiores: 72 m²

Exteriores: 13 m²

TOTAL: 85 m²

1 Recámara

Comedor

Baño

Sala

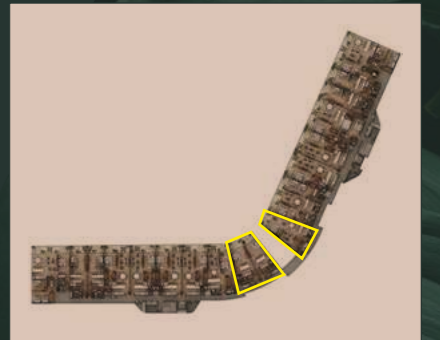
Cocina

Terraza

Tipo B1

Ubicaciones

- Planta Baja
- Primer Nivel
- Segundo Nivel
- Tercer Nivel



Interiores: 73 m²

Exteriores: 9 m²

TOTAL: 82 m²

1 Recámara

Cocina

Baño

Terraza

Tipo B2

Ubicaciones

- Planta Baja
- Primer Nivel
- Segundo Nivel
- Tercer Nivel



 Interiores: 77 m²

 Exteriores: 11 m²

 TOTAL: 88 m²

 1 Recámara

 Comedor

 Baño

 Sala

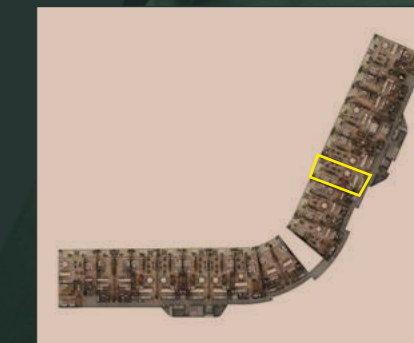
 Cocina

 Terraza

Tipo C

Ubicaciones

- Planta Baja
- Primer Nivel
- Segundo Nivel
- Tercer Nivel



 Interiores: 100 m²

 Exteriores: 19 m²

 TOTAL: 119 m²

 LOCK-OFF

 2 Recámaras

 Comedor

 2 Baños

 Sala

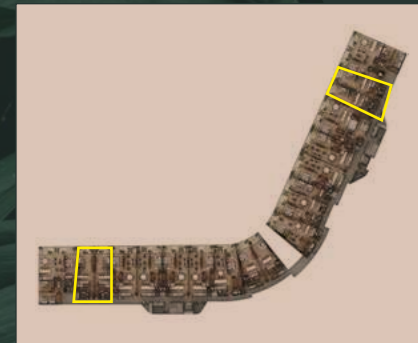
 Cocina

 Terraza

Tipo C1

Ubicaciones

- Planta Baja



Interiores: 96 m²

Exteriores: 17 m²

TOTAL: 113 m²

LOCK-OFF

2 Recámara

Comedor

2 Baños

Sala

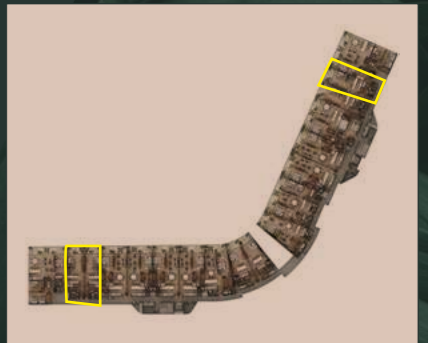
Cocina

Terraza

Tipo C2

Ubicaciones

- Primer Nivel
- Segundo Nivel
- Tercer Nivel



Interiores: 96.24 m²

Exteriores: 17.39 m²

TOTAL: 113.63 m²

LOCK-OFF

2 Recámaras

Comedor

2 Baños

Sala

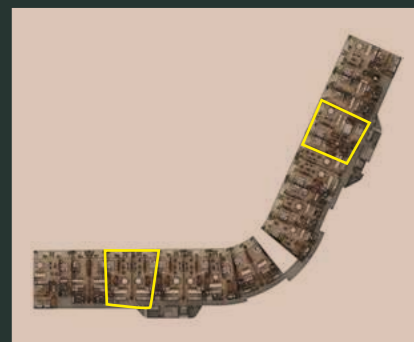
Cocina

Terraza

Tipo D

Ubicaciones

- Planta Baja
- Primer Nivel



Interiores: 114 m²

Exteriores: 19 m²

TOTAL: 133 m²

LOCK-OFF

3 Recámaras

Comedor

2 Baños

Sala

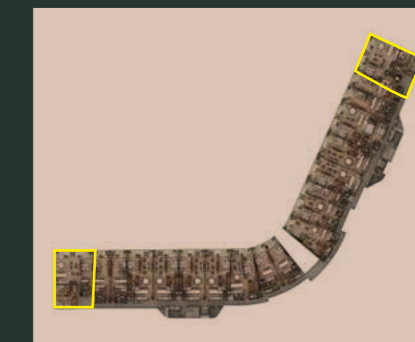
Cocina

Terraza

Tipo D1

Ubicaciones

- Segundo Nivel



Interiores: 115 m²

Exteriores: 54 m²

TOTAL: 169 m²

LOCK-OFF

3 Recámaras

Comedor

2 Baños

Sala

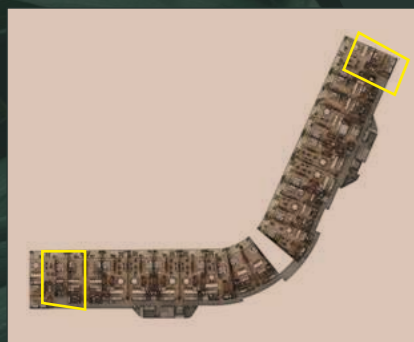
Cocina

Terraza con Plunge Pool

Tipo D2

Ubicaciones

- Segundo Nivel



Interiores: 115 m²



Exteriores: 54 m²



TOTAL: 169 m²



LOCK-OFF



3 Recámaras



Comedor



2 Baños



Sala



Cocina



Terraza con con Plunge Pool

The life, The Love



The Leaf

CONDOS PLAYACAR



