





kaul tuluna

Bienvenido al paraiso  
≈

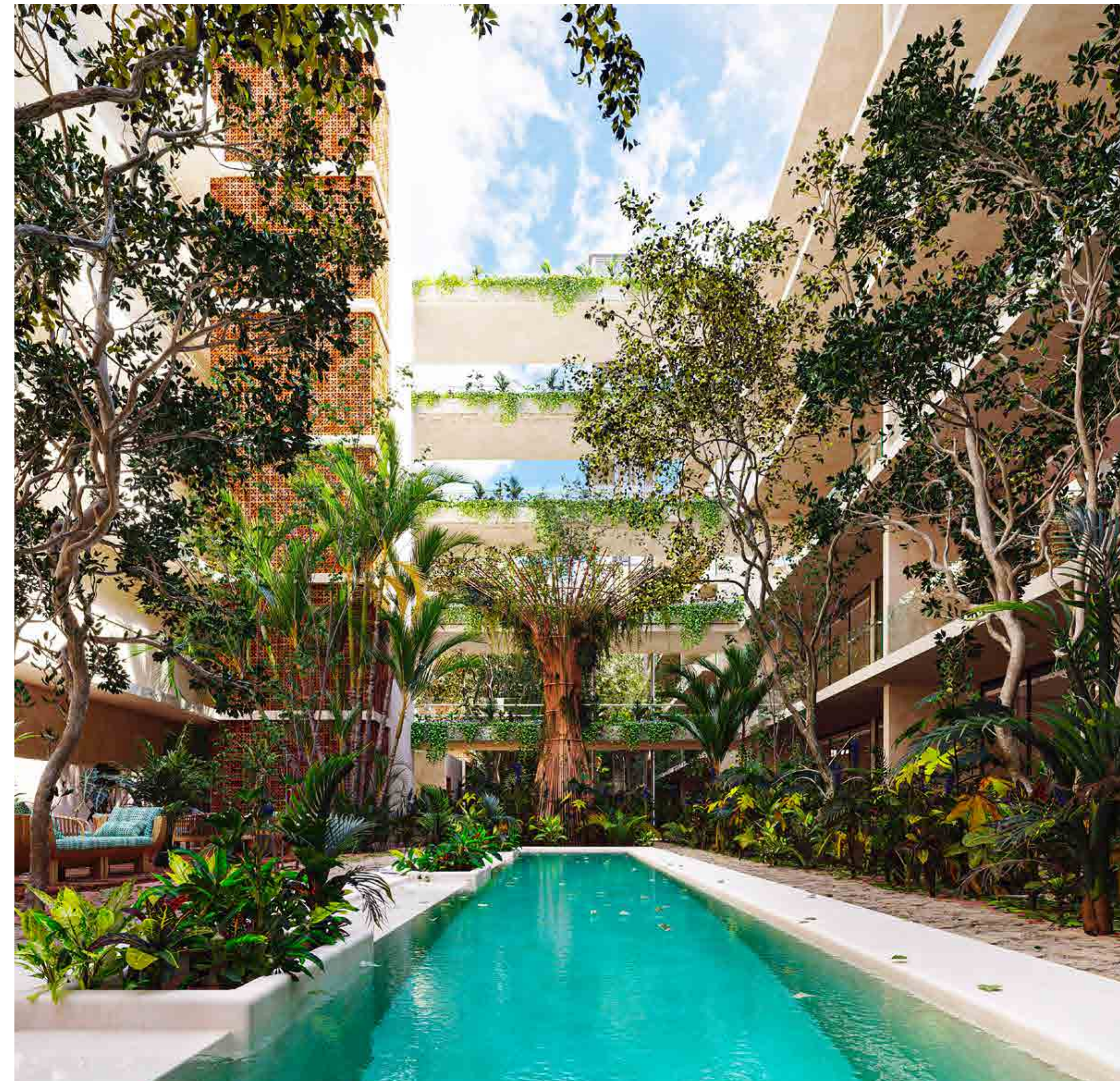


## Nosotros

Experimenta una manera *única de vivir* en Kauil Tulum.

**83** Condominios Exclusivos que inspiran paz y tranquilidad en una de las maravillas naturales de Tulum. Sumérgete en este estilo de vida con comodidades y acabados de la mejor calidad.

Ubicado a solo unas cuerdas de la Avenida Kukulkán y a minutos de la playa en una de las zonas con mayor crecimiento - *Región 15*.



## ¿Por que Tulum?

¡Tulum es uno de los destinos más visitados del mundo! Con un crecimiento explosivo en los últimos tiempos, proporcionando a los inversores inmobiliarios de todo el mundo una oportunidad real de obtener un rendimiento promedio del 8-14% en propiedades de alquiler administradas.

Los visitantes vienen a ver las ruinas Maya, hermosas playas, las selvas y el ambiente bohemio mezclado con un toque de lujo y una increíble gastronomía deliciosa.

El crecimiento exponencial de la popularidad ha impulsado el desarrollo del Aeropuerto Internacional de Tulum, que se inaugurará en un futuro próximo.





## Master Plan

Una tranquila tarde dentro de la serenidad de la selva. Construido en 3,696 metros cuadrados, los residentes potenciales pueden elegir entre condominios de estudio, una o dos recámaras, con la opción de una azotea o balcón privado en todas las unidades con vista a la selva.

# Estudio

50 m2



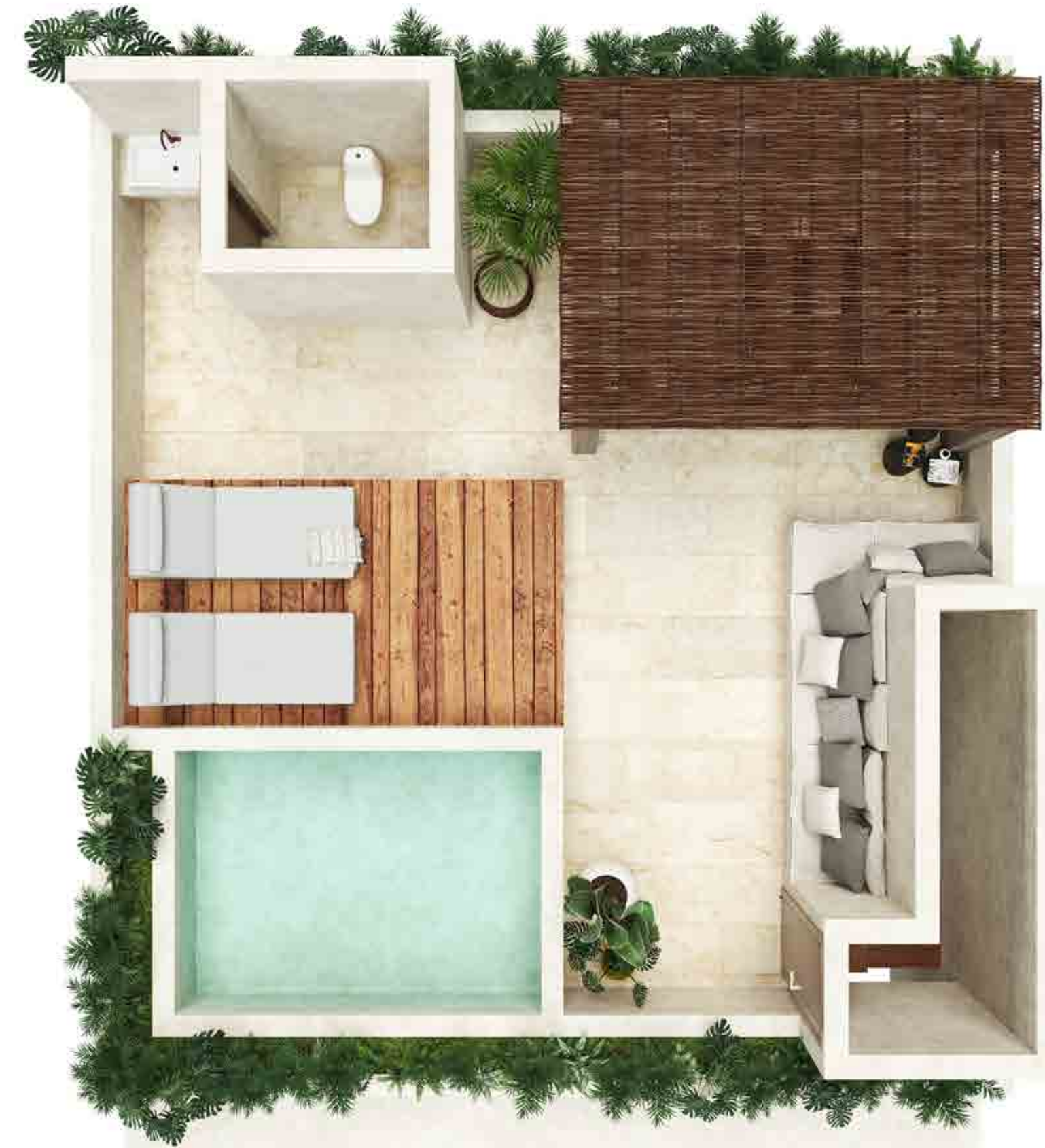
1 camera

75.80 m2



# 1 camera + Rooftop

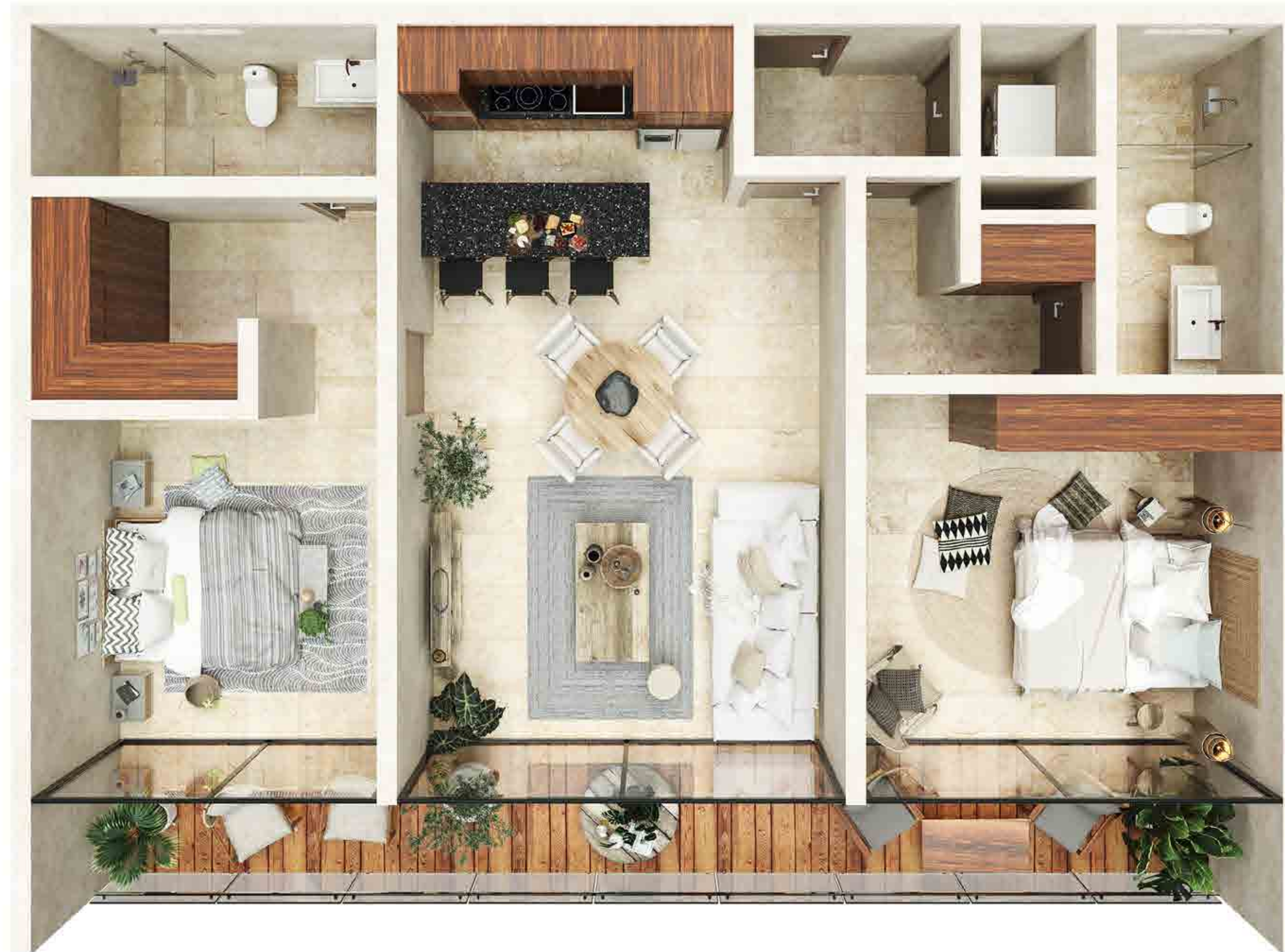
151.50 m<sup>2</sup>





# 2 recamaras Lock Off

115.75 m<sup>2</sup>



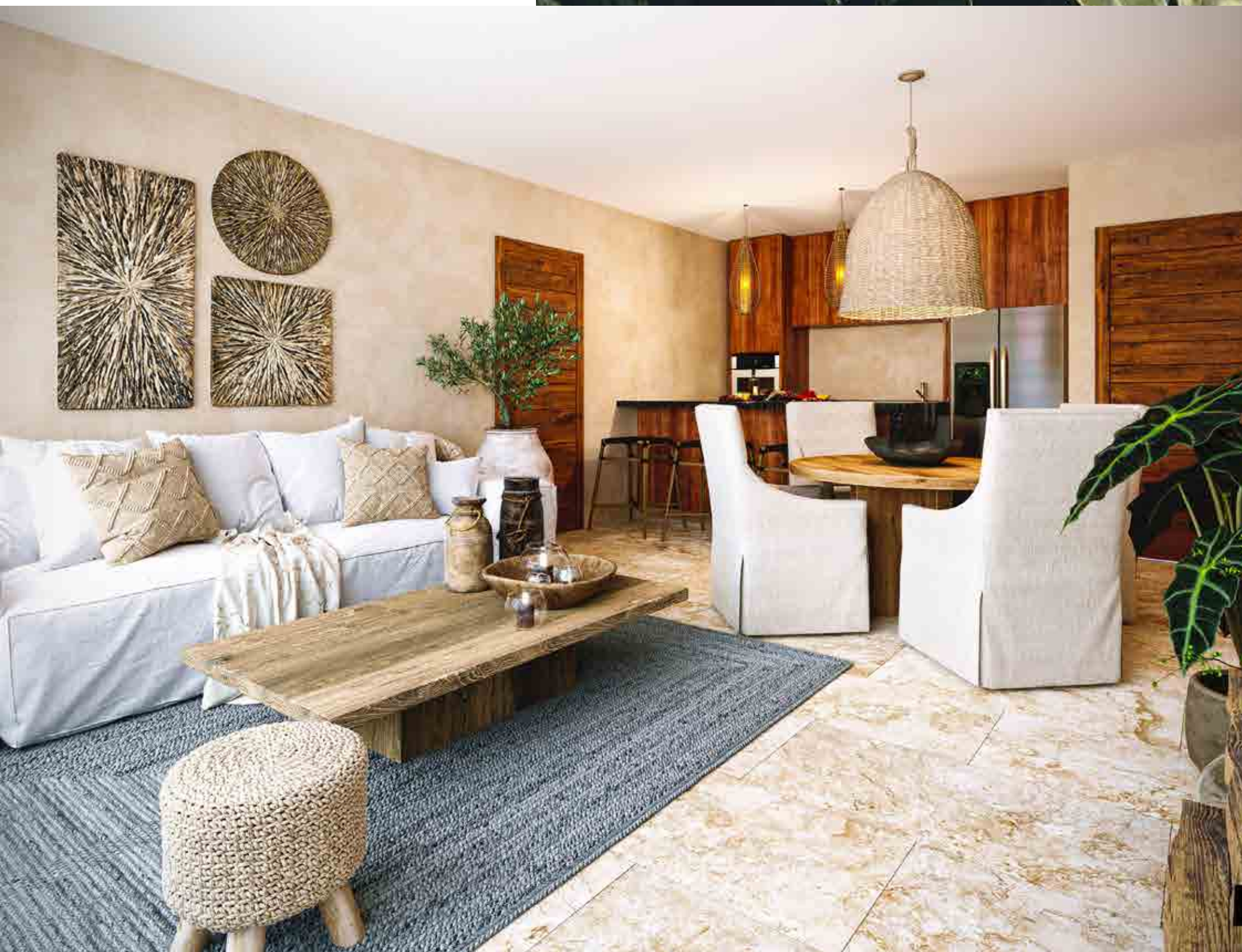
# 2 recamaras Lock Off + Rooftop

231.50 m2



# Ubicacion





## Acabados

- ≈ Arquitectura inspirada en la cultura local
- ≈ Pisos con marmol travertino
- ≈ Material Chukum
- ≈ Granito español en cocinas
- ≈ Piedra vista maya
- ≈ Madera de Tzalam de la región



## Amenidades

- ≈ Sala Coworking
- ≈ Elevadores
- ≈ Gimnasio
- ≈ Rooftop con bar y alberca infinity
- ≈ Alberca en planta baja con area de asadores
- ≈ Sauna
- ≈ Lobby para residentes
- ≈ Seguridad privada
- ≈ Teatro al aire libre
- ≈ Acceso a bicicletas & cuatrimotos
- ≈ Locales comerciales
- ≈ Estacionamiento





**¿Listo para relajarte?**

≈

