

Comunidad *Elite*
que se *vive*



ASTORIA

GATED COMMUNITY



BROADWAY
CONDOS



BROADWAY

CONDOS

*Tu mejor **HISTORIA** está por venir*

An aerial photograph of Cancun, Mexico, during a vibrant sunset. The sun is low on the horizon, casting a golden glow over the city and the turquoise Caribbean Sea. The sky is filled with scattered white and orange-tinted clouds. The city's buildings, including several large hotels, are silhouetted against the bright light. The water shows varying shades of blue and green, with some darker patches visible beneath the surface.

CANCÚN

Tu paraíso, tu destino

Por excelencia la Ciudad más cosmopolita del Caribe Mexicano, de privilegiada ubicación, clima tropical y motor del destino turístico mejor consolidado de América Latina. Una Ciudad que crece en infraestructura, conectividad, servicios y sobre todo un lugar que ofrece una calidad de vida inigualable.



COMUNIDAD

exclusiva

Broadway condos está localizado dentro de la exclusiva comunidad de **Astoria**, ubicado en el corazón de la avenida Huayacán, un lugar estratégico con acceso a las principales avenidas de la ciudad, en donde encontrarás restaurantes, plazas comerciales, supermercados, escuelas, servicios y mucho entretenimiento.



ASTORIA
GATED COMMUNITY



COMUNIDAD



ASTORIA
GATED COMMUNITY

Av. URANO

Av. HUAYACAN



SEGURIDAD
24/7



PET PARK



CIRCUITO
CERRADO



LUGARES
DE VISITAS



DOBLE FILTRO
DE SEGURIDAD



ADMINISTRACIÓN



BROADWAY
CONDOS



El escenario perfecto



BROADWAY
CONDOS



MASTER PLAN

7 TORRES / 56 CONDOS

LOTE: 6,351.88 M2

Av. URANO



JARDINES



ALBERCA INFINITY



BAÑOS



REGADERAS



ADMINISTRACIÓN



ESTACIONAMIENTO



VIGILANCIA 24/7



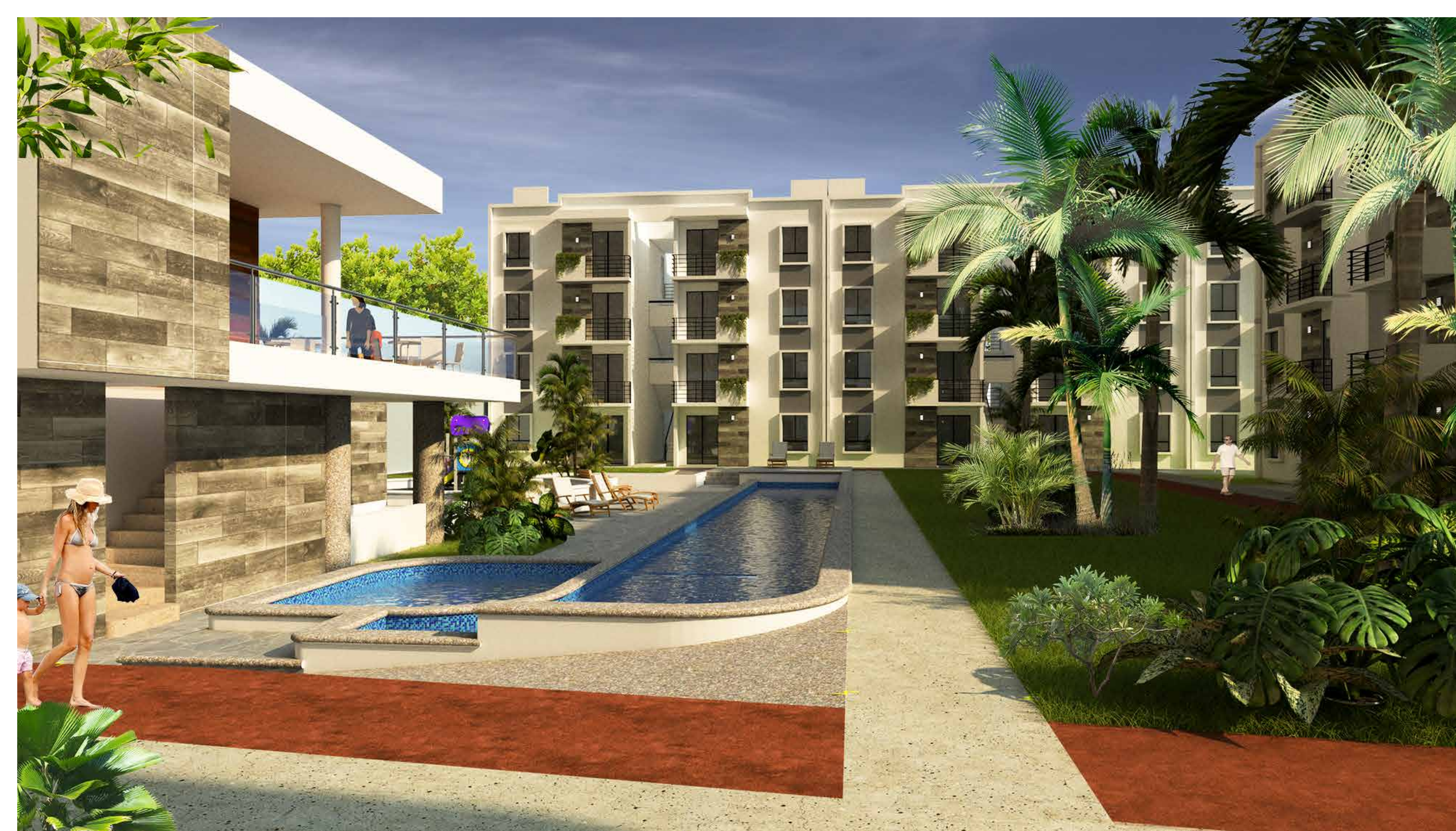
TERRAZA BAR



ÁREA DE JUEGOS



PISTA DE JOGGING



AMENIDADES

Broadway Condos cuenta con las más exclusivas amenidades, un lugar ideal para disfrutar de la comodidad, seguridad, ubicación, pero sobre todo un lugar para convivir.

PLANTA TIPO

SUPERFICIE: 79.906 M2

CONDO DE 2 RECÁMARAS

- Sala / Comedor.
- Cocina Integral con cubierta de granito.
- Barra desayunador con cubierta de granito.
- Recámara Principal con Baño / Vestidor.
- Recámara 2 con closet.
- Baño completo.
- Jardín*
- Área de lavado.
- Estacionamiento para 2 autos.
- * Disponible unicamente en departamentos de planta baja.

