



BB

BOHÈME

TULUM

BB
BOHÈME
TULUM



FACHADA
*La imagen presentada es de carácter únicamente ilustrativo y puede presentar cambios sin previo aviso durante el proceso de construcción.

TULUM

Tulum es un exótico pueblo en México reconocido mundialmente por sus hermosas playas, sus místicos cenotes entre exuberantes selvas y su interesante zona arqueológica construida por civilizaciones Mayas. Ubicado sobre las costas del Mar Caribe al sureste del país, Tulum se ha destacado a nivel internacional gracias a su estilo de vida bohemio, su variedad de actividades ecológicas y su fuerte crecimiento en infraestructura convirtiéndose en un atractivo destino para el turismo y la inversión económica.

Este paraíso de moda ofrece una gran cantidad de hoteles, restaurantes, bares, y centros espirituales diseñados impecablemente para fundirse en la naturaleza de su rústica escenografía siendo una oportunidad para conectarse con el medio ambiente.

Sin duda alguna, Tulum es donde tienes que estar viviendo la vida Bohéme.

BB



TULUM

UBICACIÓN Y DISTANCIAS



A 12 min. de la Zona Arqueológica



A 8 min. de Green School Tulum



A 3 min. de la Av. Kukulkán



A 5 min. del Centro de Tulum



A 8 min. de la playa

BOHÈME
TULUM





BB BOHÈME

TULUM

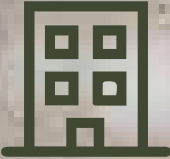
Bohème es un desarrollo habitacional de 12 unidades inmerso en la jungla del exclusivo fraccionamiento de Aldea Zamá Premium ofreciendo un estilo de vida bohemio, sereno y encantador. Inspirado en las playas de Tulum, la arquitectura Maya y la filosofía del concepto Wabi Sabi, este proyecto diseñado en armonía con la naturaleza y la belleza del lugar, cuenta con amenidades tales como rooftop con alberca infinita y solárium, área común con asador, gimnasio, spa, área de coworking, elevador, área de juegos para niños, estacionamiento, y caseta de vigilancia, invitando a todos los usuarios a relajarse y disfrutar de todos los espacios cómodamente.

Todas las unidades cuentan con dos recámaras y dos baños completos, cocina integral, sala, comedor, cuarto de lavado, y terraza o balcón. Además, algunas de ellas cuentan con alberca privada, barra de asador y modalidad de lock off.

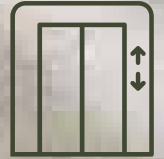
La funcionalidad en su moderna distribución arquitectónica y la estética en su estiloso interiorismo casual, acogedor y elegante a la vez, hacen de Bohème un excepcional inmueble para aquellos de espíritu libre que buscan la sofisticación dentro de la imperfección en las formas orgánicas y los materiales rústicos.



AMENIDADES



3 niveles



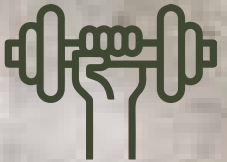
Elevador



Estacionamiento



Área de yoga



Gimnasio



Alberca infinita



Área de coworking



Solarium



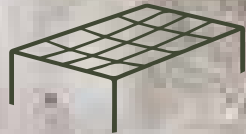
Mirador



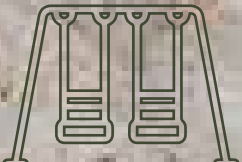
Caseta de vigilancia



Terraza con barra y asador



Cama acuática



Área de niños

BOHÈME

TULUM

ROOFTOP *La imagen presentada es de carácter únicamente ilustrativo y puede presentar cambios sin previo aviso durante el proceso de construcción.

BB



BB



ROOFTOP
*La imagen presentada es de carácter únicamente ilustrativo y puede presentar cambios sin previo aviso durante el proceso de construcción.

BB



ROOFTOP

*La imagen presentada es de carácter únicamente ilustrativo y puede presentar cambios sin previo aviso durante el proceso de construcción.



ROOFTOP

*La imagen presentada es de carácter únicamente ilustrativo y puede presentar cambios sin previo aviso durante el proceso de construcción.

BB



GYM

*La imagen presentada es de carácter únicamente ilustrativo y puede presentar cambios sin previo aviso durante el proceso de construcción.

BB



ROOFTOP

*La imagen presentada es de carácter únicamente ilustrativo y puede presentar cambios sin previo aviso durante el proceso de construcción.





SPA / ÁREA DE JUEGOS INFANTILES

*La imagen presentada es de carácter únicamente ilustrativo y puede presentar cambios sin previo aviso durante el proceso de construcción.

BB

BB BOHÈME

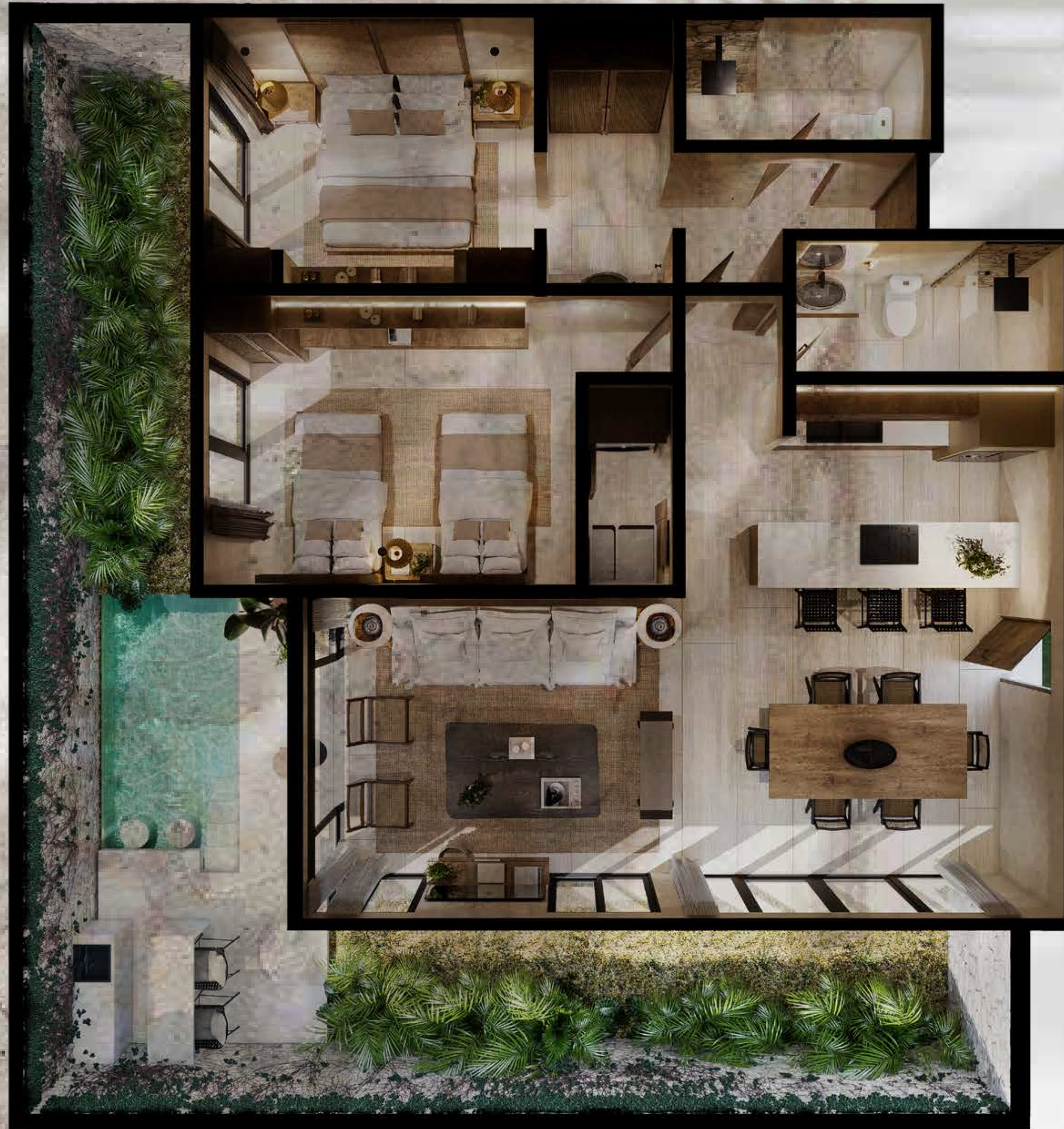
TULUM

TIPOLOGÍA -A-

DEPARTAMENTO N° 1 Y N° 4 (FACHADA)

INTERIORES	106 m ²
EXTERIORES	12 m ²
ALBERCA	7 m ²
JARDÍN	32 m ²
TOTAL DE CONSTRUCCIÓN	157 m²

SALA | COMEDOR | COCINA | CUARTO DE LAVADO | RECÁMARA PRINCIPAL CON BAÑO COMPLETO, WALKING CLOSET Y LOCK OFF | RECÁMARA SECUNDARIA CON CLOSET | BAÑO COMPLETO DE VISITAS | TERRAZA PRIVADA CON ALBERCA Y BARRA DE ASADOR





BB
BOHÈME
TULUM

TIPOLOGÍA -A-
DEPARTAMENTOS N° 5 Y N° 8 (FACHADA)

INTERIORES	106 m ²
EXTERIORES	17 m ²
TOTAL DE CONSTRUCCIÓN	123 m²

SALA | COMEDOR | COCINA | CUARTO DE LAVADO | RECÁMARA PRINCIPAL CON BAÑO COMPLETO, WALKING CLOSET | RECÁMARA SECUNDARIA CON CLOSET | BAÑO COMPLETO DE VISITAS | BALCÓN

BB BOHÈME

TULUM

TIPOLOGÍA -A-

DEPARTAMENTOS N° 9 Y N° 12 (FACHADA)

INTERIORES

106 m²

EXTERIORES

29 m²

**TOTAL DE
CONSTRUCCIÓN**

135 m²

SALA | COMEDOR | COCINA | CUARTO DE LAVADO | RECÁMARA PRINCIPAL CON BAÑO COMPLETO, WALKING CLOSET | RECÁMARA SECUNDARIA CON CLOSET | BAÑO COMPLETO DE VISITAS | BALCÓN CON JARDINERA





SALA - COMEDOR

*La imagen presentada es de carácter únicamente ilustrativo y puede presentar cambios sin previo aviso durante el proceso de construcción.





SALA

*La imagen presentada es de carácter únicamente ilustrativo y puede presentar cambios sin previo aviso durante el proceso de construcción.

BB





RECÁMARA - BAÑO

*La imagen presentada es de carácter únicamente ilustrativo y puede presentar cambios sin previo aviso durante el proceso de construcción.



BB BOHÈME

TULUM

TIPOLOGÍA - B -

DEPARTAMENTOS N° 2 Y N° 3 (CONTRAFACHADA)

	DPTO. N°2	DPTO. N°3
INTERIORES	104 m ²	104 m ²
EXTERIORES	15 m ²	15 m ²
ALBERCA	7 m ²	7 m ²
JARDÍN	63 m ²	52 m ²
TOTAL DE CONSTRUCCIÓN	189 m²	178 m²

RECÁMARA PRINCIPAL CON BAÑO COMPLETO Y CLÓSET |
RECÁMARA SECUNDARIA CON CLÓSET | BAÑO COMPLETO DE
VISITAS | SALA | COMEDOR | COCINA |
ALBERCA Y BARRA DE ASADOR | TERRAZA PRIVADA.



BB BOHÈME

TULUM

TIPOLOGÍA - B -

DEPARTAMENTOS N° 6, N° 7, N° 10 Y N° 11 (CONTRAFACHADA)

INTERIORES	104 m ²
EXTERIORES	12 m ²
TOTAL DE CONSTRUCCIÓN	116 m²

RECÁMARA PRINCIPAL CON BAÑO COMPLETO Y CLÓSET |
RECÁMARA SECUNDARIA CON CLÓSET | BAÑO COMPLETO DE
VISITAS | CLÓSET DE BLANCOS | SALA | COMEDOR | COCINA |
BALCÓN.





SALA - COMEDOR

*La imagen presentada es de carácter únicamente ilustrativo y puede presentar cambios sin previo aviso durante el proceso de construcción.



COCINA COMEDOR

*La imagen presentada es de carácter únicamente ilustrativo y puede presentar cambios sin previo aviso durante el proceso de construcción.





RECÁMARA - BAÑO

*La imagen presentada es de carácter únicamente ilustrativo y puede presentar cambios sin previo aviso durante el proceso de construcción.

BB



TERRAZA CON ALBÉRCA

*La imagen presentada es de carácter únicamente ilustrativo y puede presentar cambios sin previo aviso durante el proceso de construcción.

BA



COCINA COMEDOR SEGUNDO NIVEL

*La imagen presentada es de carácter únicamente ilustrativo y puede presentar cambios sin previo aviso durante el proceso de construcción.





SALA - COMEDOR SEGUNDO NIVEL

*La imagen presentada es de carácter únicamente ilustrativo y puede presentar cambios sin previo aviso durante el proceso de construcción.



RECÁMARA SEGUNDO NIVEL

*La imagen presentada es de carácter únicamente ilustrativo y puede presentar cambios sin previo aviso durante el proceso de construcción.

BB



BAÑO SEGUNDO NIVEL

*La imagen presentada es de carácter únicamente ilustrativo y puede presentar cambios sin previo aviso durante el proceso de construcción.



“In te ravviso –Il sogno ch’io vorrei sempre sognar!”
“En ti, veo los sueños que siempre he soñado!”
- Giacomo Puccini
La Bohème (1896)

Bohème es el lugar ideal para maximizar la utilidad de tu inversión en una propiedad que se disfruta viviéndola con familiares y amigos o bien, para alquiler vacacional o temporal.

BOHÈME
TULUM