



MENESSE
COCOBEACH 3
LUXURY COLLECTION



Tras 2 exitosos desarrollos en la zona más exclusiva de Playa del Carmen se suma a nuestra **colección de lujo Menesse Coco Beach 3.**

Menesse Coco Beach 3 complementa **nuestro portafolio** de exitosos desarrollos en la Riviera Maya, coronándose como el número 24, lleno de **estilo propio, diseño orgánico, elegante y contemporáneo** para vivir **experiencias únicas**; con la inmejorable ubicación de una **zona exclusiva** donde se integra **gastronomía de talla internacional**, los clubes de playa **más representativos** y la famosa e **incomparable 5ta Avenida.**

Y lo mejor de todo ¡A tan solo **unos pasos** de las **increíbles playas del Mar Caribe!** Reconocida Mundialmente como **Playa Cocobeach**

PLAYA DEL CARMEN



UBICACIÓN

CALLE 42 ENTRE AV 1ERA Y 5TA AV, COL ZAZIL-HA
PLAYA DEL CARMEN, QUINTANA ROO. MÉXICO



ENTREGA
JUNIO 2025

CARACTERÍSTICAS

106	UNIDADES
95	ESTUDIOS
11	ESTUDIOS PH

TOTAL TERRENO
1,090.27m²
11,735.57sq ft



FACHADA



LOS MUEBLES Y DECORACIÓN SON DE CARACTER ILUSTRATIVO, SOLO REPRESENTAN LOS ESPACIOS MARCADO EN EL PLANO
FURNITURE AND DECORATION ARE FOR ILLUSTRATIVE PURPOSES ONLY, THEY ONLY REPRESENT THE SPACES MARKED ON THE PLAN



LOBBY



LOS MUEBLES Y DECORACIÓN SON DE CARACTER ILUSTRATIVO, SOLO REPRESENTAN LOS ESPACIOS MARCADO EN EL PLANO
FURNITURE AND DECORATION ARE FOR ILLUSTRATIVE PURPOSES ONLY, THEY ONLY REPRESENT THE SPACES MARKED ON THE PLAN



ROOFTOP



LOS MUEBLES Y DECORACIÓN SON DE CARACTER ILUSTRATIVO, SOLO REPRESENTAN LOS ESPACIOS MARCADO EN EL PLANO
FURNITURE AND DECORATION ARE FOR ILLUSTRATIVE PURPOSES ONLY, THEY ONLY REPRESENT THE SPACES MARKED ON THE PLAN



PATIO CENTRAL



LOS MUEBLES Y DECORACIÓN SON DE CARACTER ILUSTRATIVO, SOLO REPRESENTAN LOS ESPACIOS MARCADO EN EL PLANO
FURNITURE AND DECORATION ARE FOR ILLUSTRATIVE PURPOSES ONLY, THEY ONLY REPRESENT THE SPACES MARKED ON THE PLAN



INTERIOR



LOS MUEBLES Y DECORACIÓN SON DE CARACTER ILUSTRATIVO, SOLO REPRESENTAN LOS ESPACIOS MARCADO EN EL PLANO
FURNITURE AND DECORATION ARE FOR ILLUSTRATIVE PURPOSES ONLY, THEY ONLY REPRESENT THE SPACES MARKED ON THE PLAN



ROOFTOP

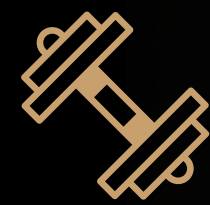


LOS MUEBLES Y DECORACIÓN SON DE CARACTER ILUSTRATIVO, SOLO REPRESENTAN LOS ESPACIOS MARCADO EN EL PLANO
FURNITURE AND DECORATION ARE FOR ILLUSTRATIVE PURPOSES ONLY, THEY ONLY REPRESENT THE SPACES MARKED ON THE PLAN

AMENIDADES | AMENITIES



Amueblado y Equipado
Furnished & Equipped



Gimnasio
Gym



Restaurante
Restaurant



Fogata
Fire Pit



Spa
Spa



Patio Central
Central Courtyard



Sistema de seguridad
Security System



Lobby con recepción
Lobby with reception



Lavandería
Laundry



Alberca Infinity
Infinity Pool



Estacionamiento subterráneo
Underground Parking



Área lounge
Lounge area



Cuarto Inteligente
Smart Room



Salas de juntas
Coworking



Bar y Parrilla
Bar & Grill



Servicio de concierge
Concierge service



Terraza
Rooftop



INTERIOR

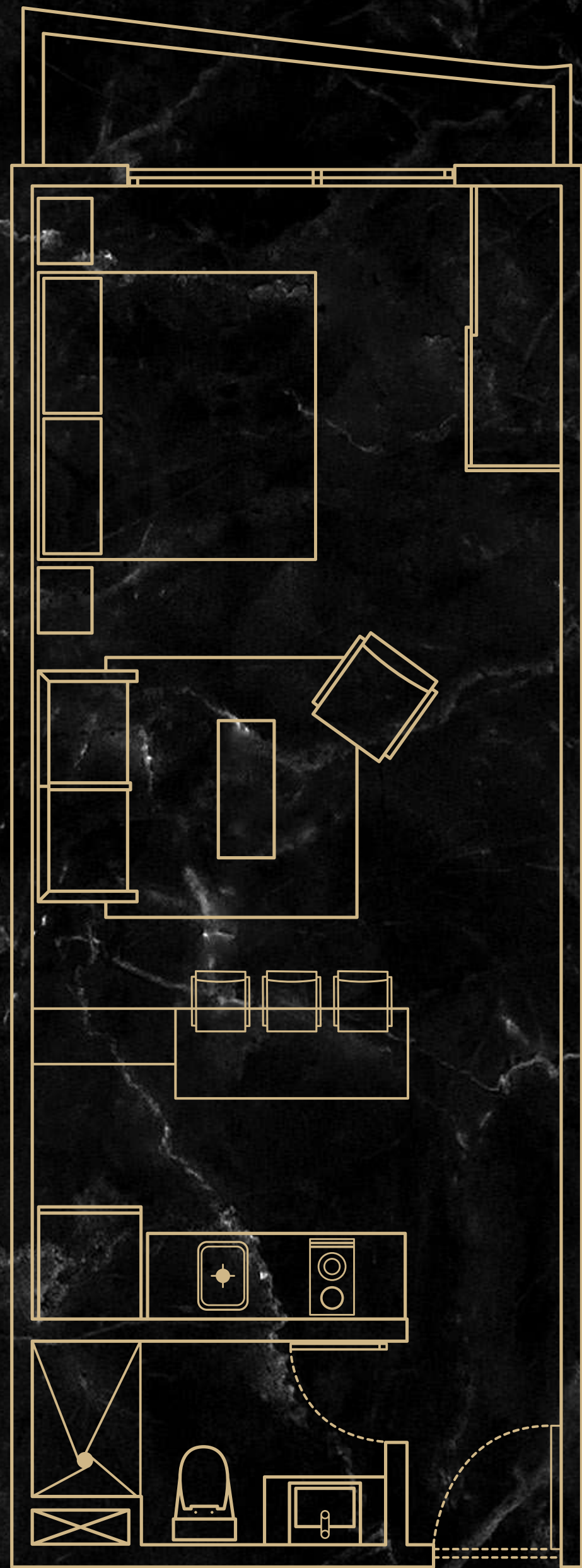


LOS MUEBLES Y DECORACIÓN SON DE CARACTER ILUSTRATIVO, SOLO REPRESENTAN LOS ESPACIOS MARCADO EN EL PLANO
FURNITURE AND DECORATION ARE FOR ILLUSTRATIVE PURPOSES ONLY, THEY ONLY REPRESENT THE SPACES MARKED ON THE PLAN



PLAN DE PAGO

\$5,000	USD APARTADO
30%	ANTICIPO
60%	DURANTE CONSTRUCCIÓN
10%	CONTRA ENTREGA



DESDE | STARTING FROM

\$185,400 USD

**ESTUDIO
TIPOLOGÍA A**

TOTAL
APROXIMADO

45 m²

**STUDIO
TYPOLOGY A**

APPROXIMATE
TOTAL

484.376 sq ft



DESDE | STARTING FROM

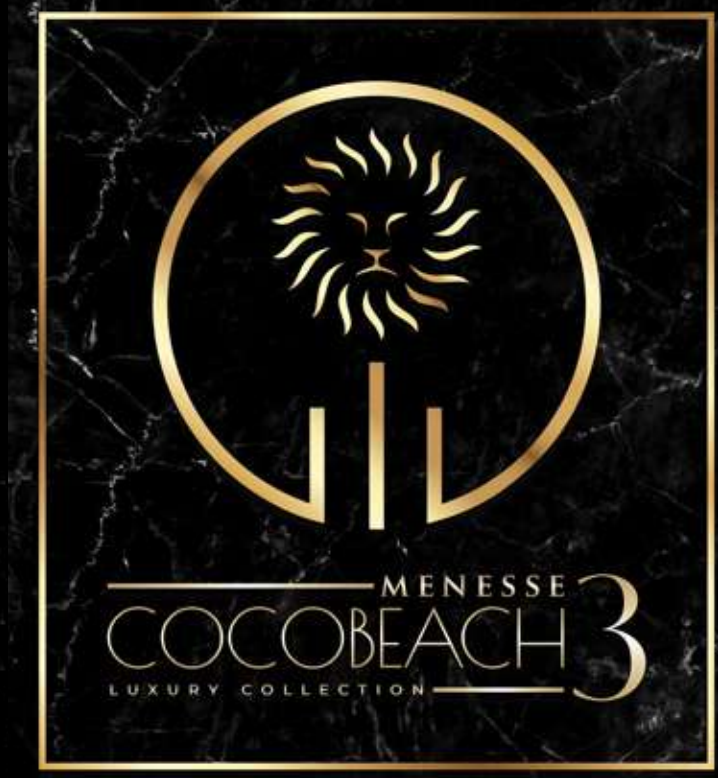
\$185,400 USD

**ESTUDIO
TIPOLOGÍA B**

TOTAL
APROXIMADO
45 m²

**STUDIO
TYPOLOGY B**

APPROXIMATE
TOTAL
484.376 sq ft



DESDE | STARTING FROM
\$309,000 USD

ESTUDIO PH

TOTAL
APROXIMADO
90 m²

STUDIO PH

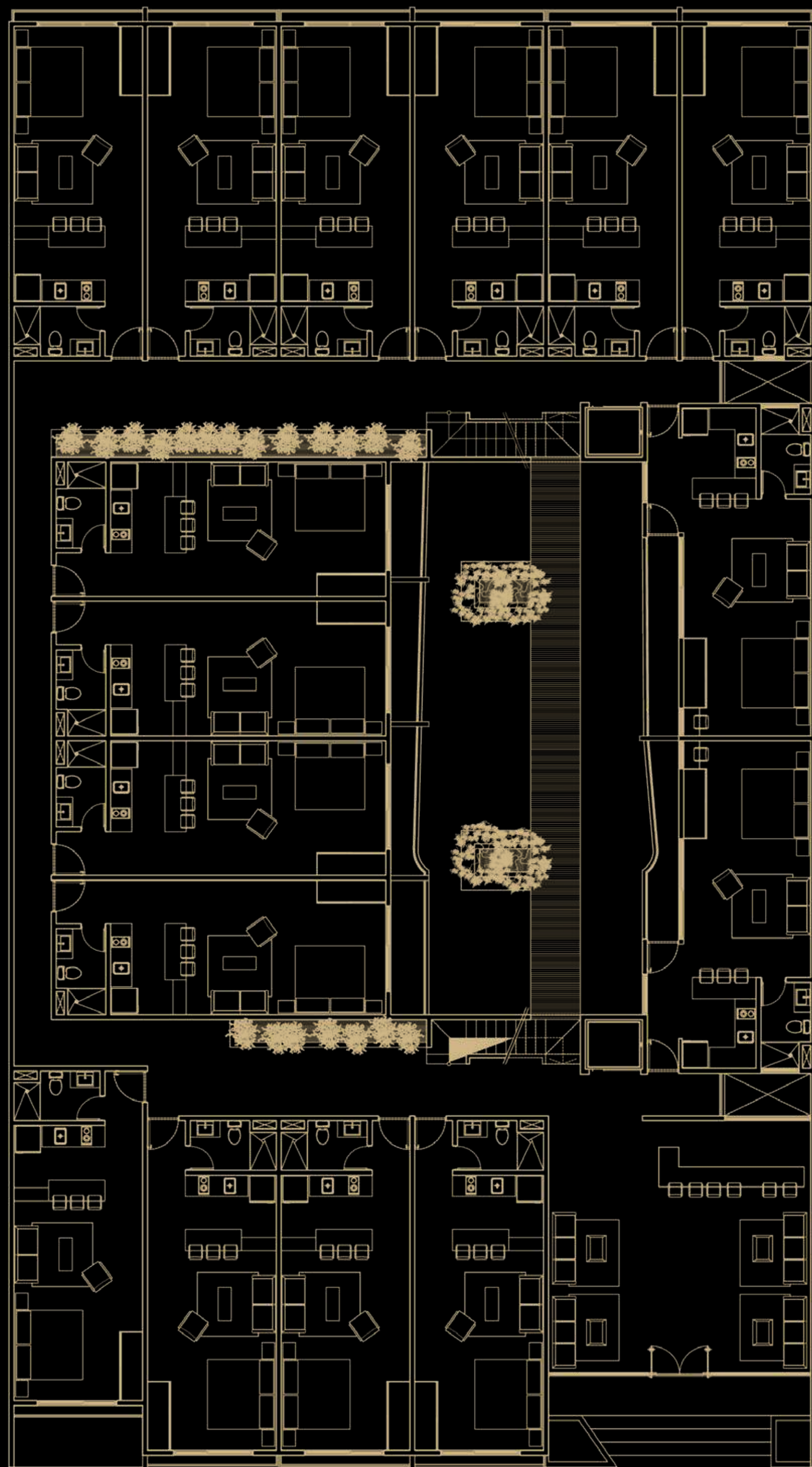
APPROXIMATE
TOTAL
968.752 sq ft



DESDE | STARTING FROM
\$370,800 USD

**PROTOTIPO
DEPARTAMENTO
2 RECÁMARAS**

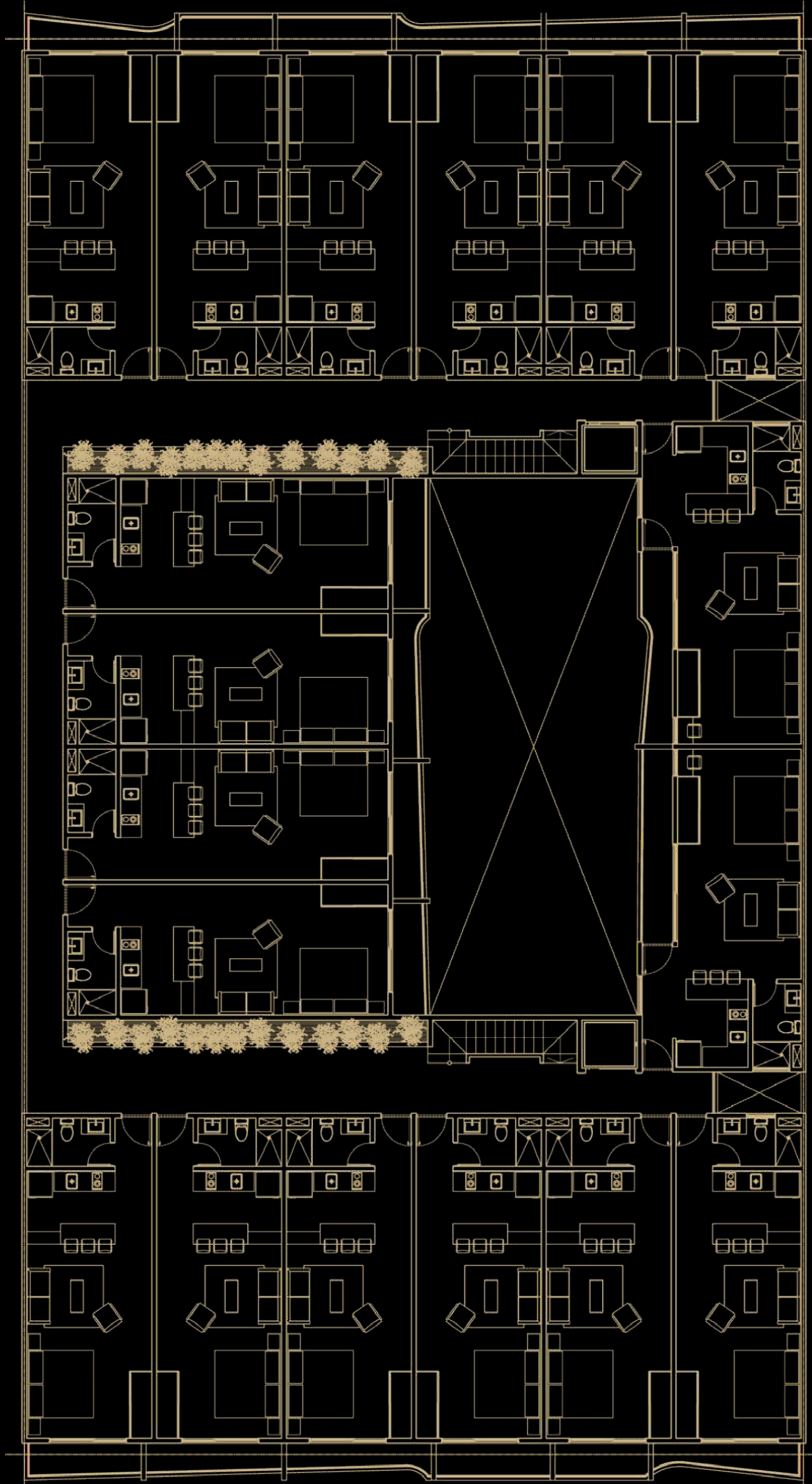
**TWO BEDROOM
PROTOTYPE**



PLANTA BAJA GROUND FLOOR

**TOTAL
TERRENO** 1,090.27 m²

**TOTAL
GROUND
MEASURE** 11,735.57 sq ft

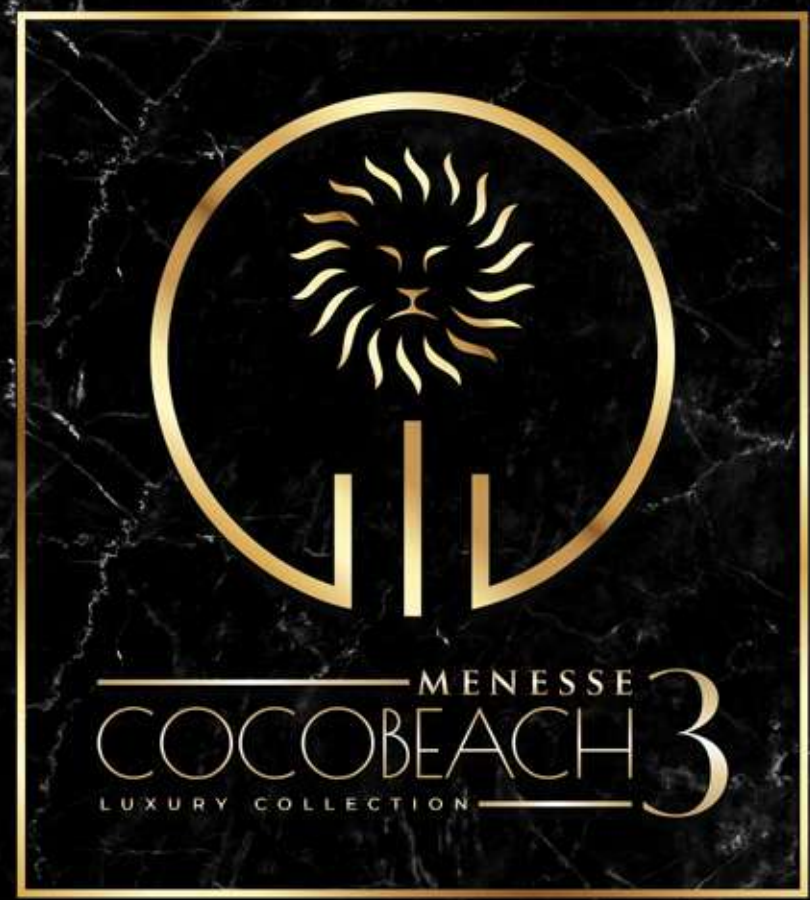
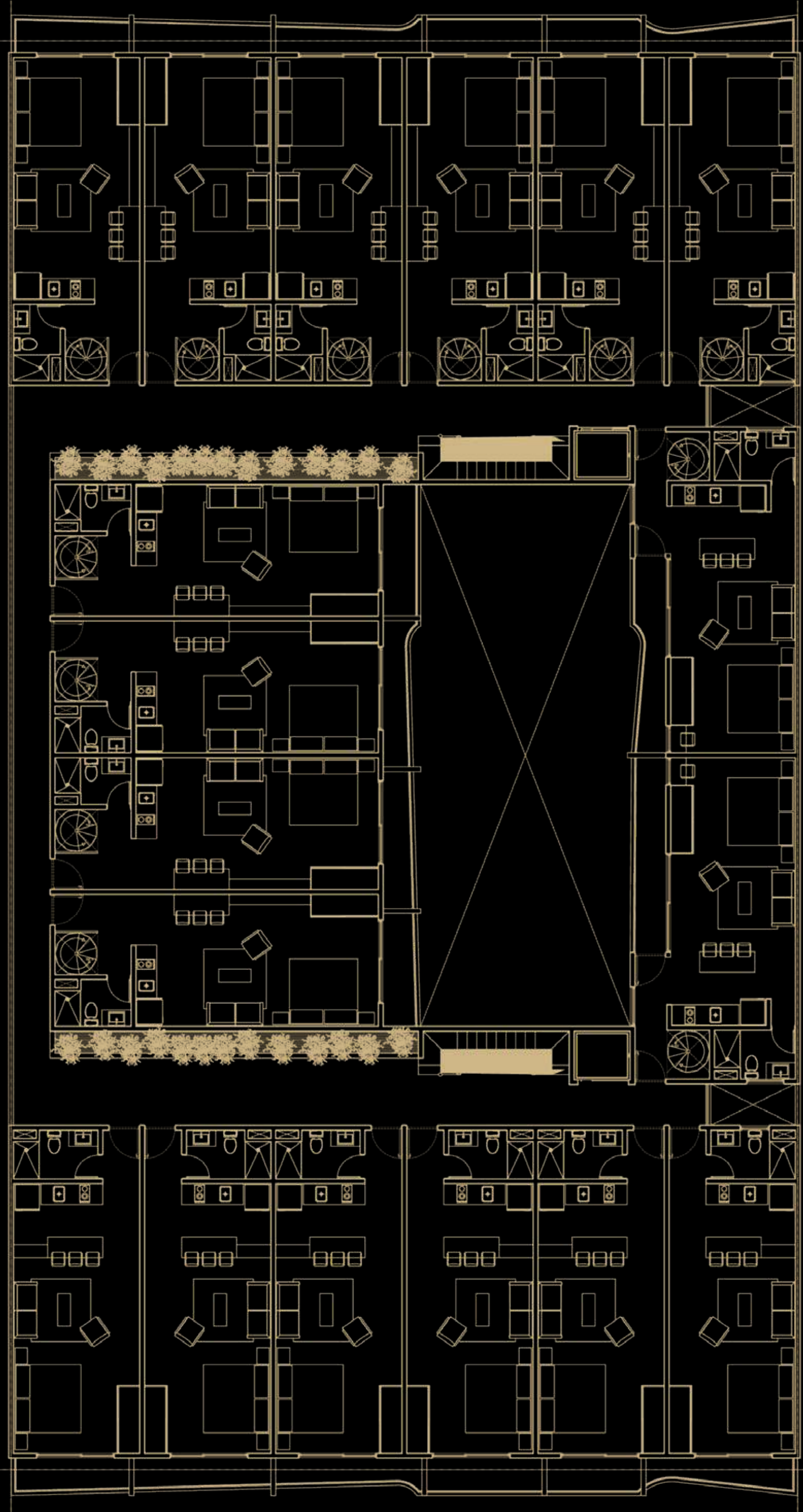


PLANTA TIPO

FIRST FLOOR

TOTAL TERRENO 1,090.27 m²

TOTAL GROUND MEASURE 11,735.57 sq ft

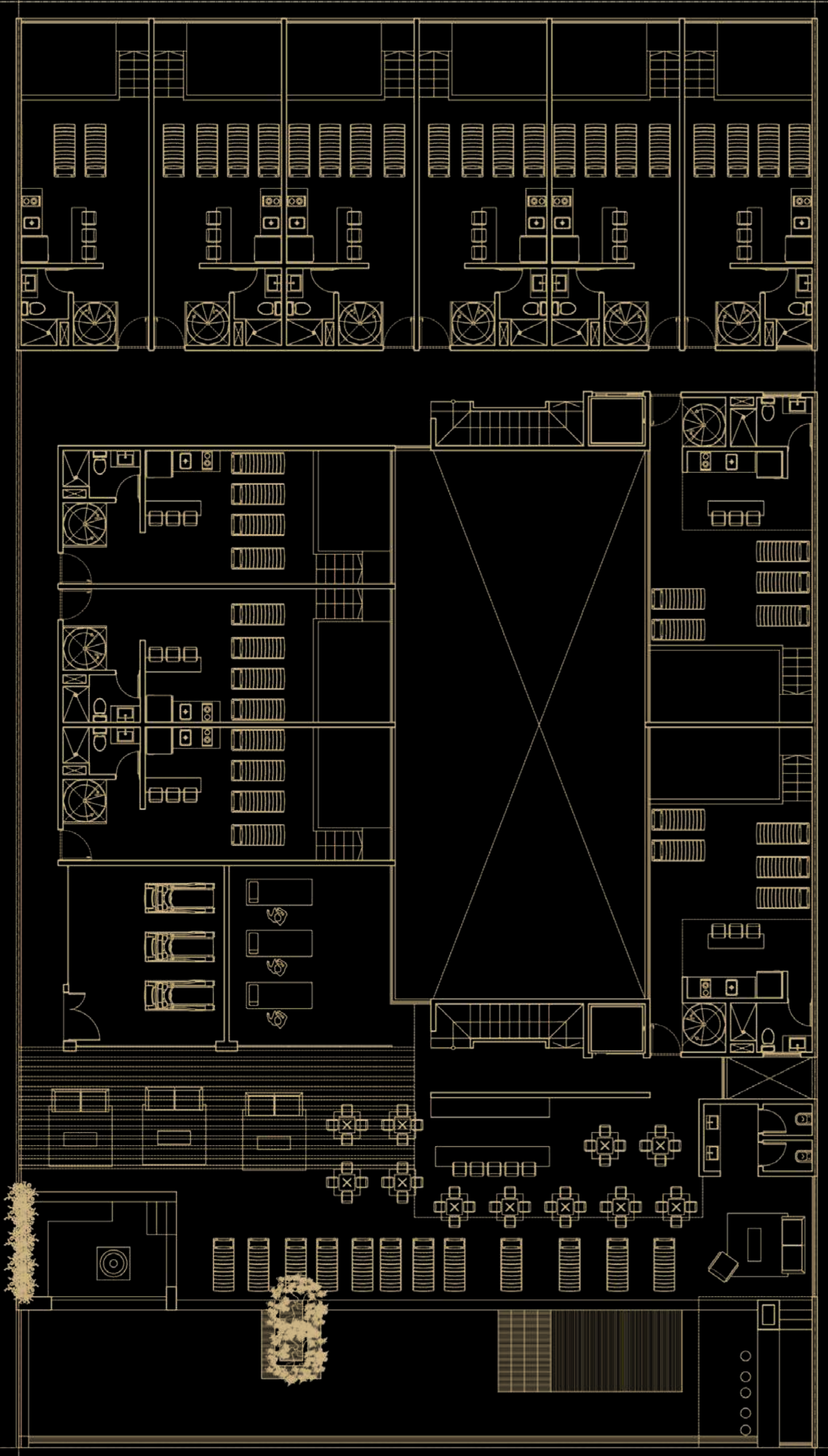


PLANTA PH

PH LEVEL

TOTAL TERRENO 1,090.27 m²

TOTAL GROUND MEASURE 11,735.57 sq ft



ROOFTOP

TOTAL TERRENO 1,090.27 m²

TOTAL GROUND MEASURE 11,735.57 sq ft

» ANTES DE INVERTIR «
BEFORE INVESTING

HAZ LAS SIGUIENTES PREGUNTAS
ASK THE FOLLOWING QUESTIONS

1

Experiencia, trayectoria y proyectos realizados **en la zona**

*Experience, trajectory and projects developed **in the area***

2

¿Entregan a tiempo
las unidades?

*Are the units delivered **on time?***

3

¿Quién es el dueño?

Who is the owner?

4

Descuentos y **plusvalía**

*Discounts and **capital gains***

5

Calidad en los **acabados**

*Quality **finishes***

6

Concesiones **exageradas**

*Exaggerated **concessions***

7

Prototipo y movimiento **del inventario**

*Prototype and **inventory movement***