

The image features a dark blue background with a grid of small white dots. Overlaid on this are several thin, gold-colored lines forming circles and arcs. The central focus is the text 'SEK' in a white, sans-serif font, enclosed within two concentric gold circles. Below this, the phrase 'QUEREMOS SER PARTE DE TU HISTORIA' is written in a smaller, white, sans-serif font, following the curve of a gold arc.

SEK

QUEREMOS SER PARTE DE TU HISTORIA



Estilo y Lujo

Un acogedor residencial de 43 departamentos de lujo como ninguno otro. Trayendo un concepto arquitectónico icónico a la Riviera Maya con un diseño de vanguardia que permite disfrutar de una vida relajada en un entorno moderno y lujoso. SEK ofrece departamentos de 2 y 3 recámaras con espectaculares vistas a la selva.

Uno de nuestros desarrollos más atractivos el cual te motiva a mantenerte activo en el gimnasio, correr por la pista en el rooftop, nadar, disfrutar de una noche romántica viendo una película en nuestro cine o tan solo relajarte en el jacuzzi y disfrutar de la suave brisa.

Por un costo extra, elige la opción de lock-off en el diseño de tu departamento y maximiza la flexibilidad de espacio y opciones de renta.



Amenidades



Gimnasio



Pista de Correr
en Roof



Alberca



Área Lounge



Hamacas



Seguridad
24/7



Cine



Área de Jacuzzis



Acceso al
Wellness Center



Precios Especiales para Day
Pass en los Hoteles de Tulum
Country Club



Acceso al Club de Playa
Jungle Fish

SEK







Algunas de las ventajas que SEK te ofrece, son el acceso a nuestro Wellness Center*, nuestro Club de Playa Jungle Fish y algunas de las amenidades de Tulum Country Club Resort*.

Vive la mayor comodidad y modernidad en el corazón de la selva, rodeado por la belleza de la Riviera Maya, vive SEK.

**Pueden aplicar cargos.*

SEK



Acceso a nuestro Wellness Center

Déjate consentir por este inspirador santuario. En él encontrarás salud, relajación y tranquilidad para el cuerpo, la mente y el espíritu.

- Spa
- Yoga
- Temazcal
- Gym
- Restaurante
- 2 albercas de nado

**Distancia corta caminando de SEK.*

SEK

Acceso a nuestro club de playa Jungle Fish

Disfruta el paraíso al máximo en este refrescante y exclusivo espacio. Celebra tus momentos más especiales aquí.

- Club de playa
- Alberca
- Restaurante y Bar

* A 5 minutos manejando de SEK.













Belleza y Exclusividad

Ubicación de primera garantizada, dentro del seguro y lujoso Tulum Country Club by Bahía Principe.

Localizado en el tranquilo ambiente de Akumal, en el corazón de la Riviera Maya. Disfruta de un extraordinario paraíso en donde la selva se mezcla con el mar cristalino. Un lugar de belleza sublime.

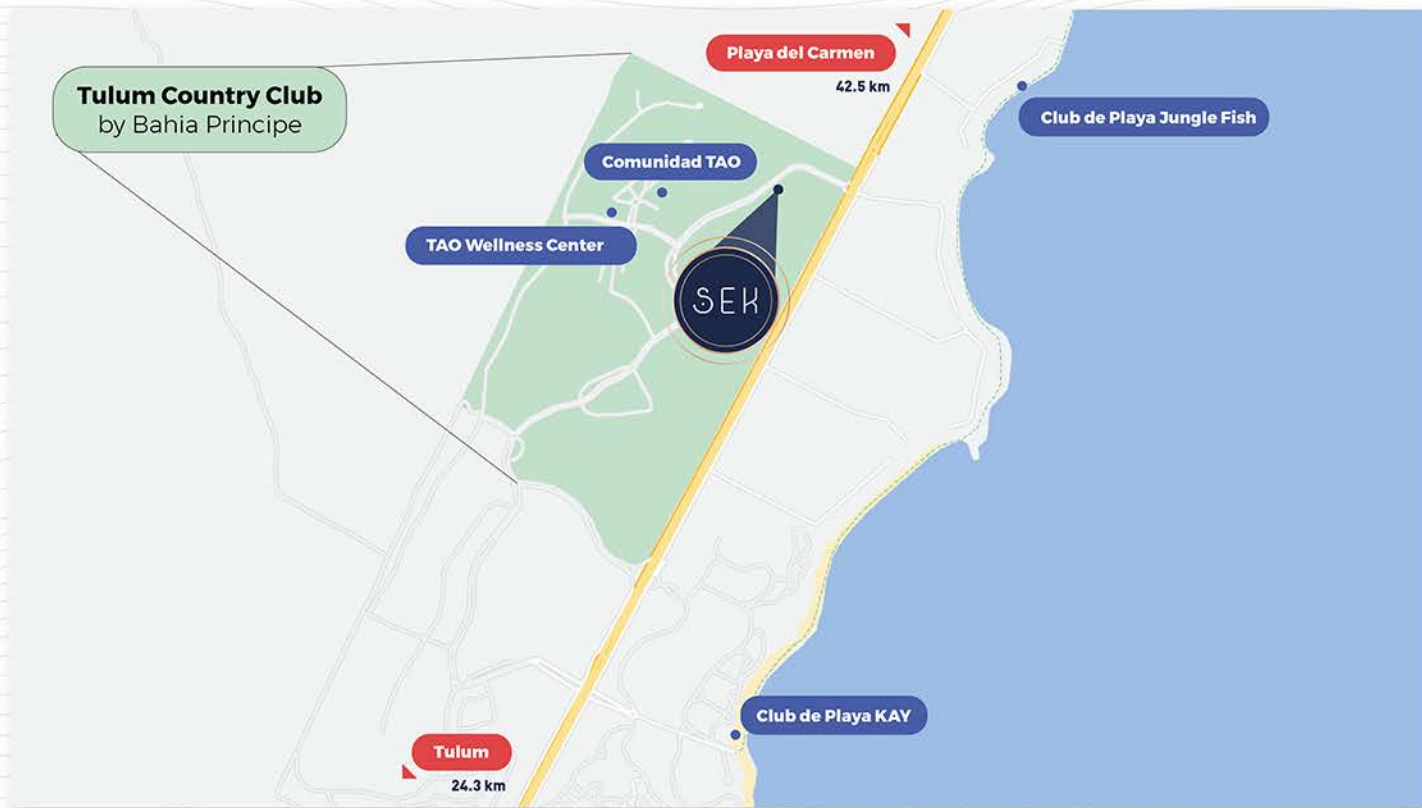
Ubicado entre la reconocida ciudad de Playa del Carmen y Tulum, en donde podrás visitar cenotes de agua transparente al igual que algunas de las ruinas Mayas más espectaculares del mundo, con las olas color turquesa rompiendo a sus pies. También se encuentra muy cerca de la Reserva de la Biosfera Sian Ka'an, declarada patrimonio de la humanidad por la UNESCO.

A poca distancia de SEK, podrás hallar restaurantes de comida fresca local, heladerías, cafeterías y algunas tiendas de conveniencia.

Una verdadera joya con una ubicación inigualable.



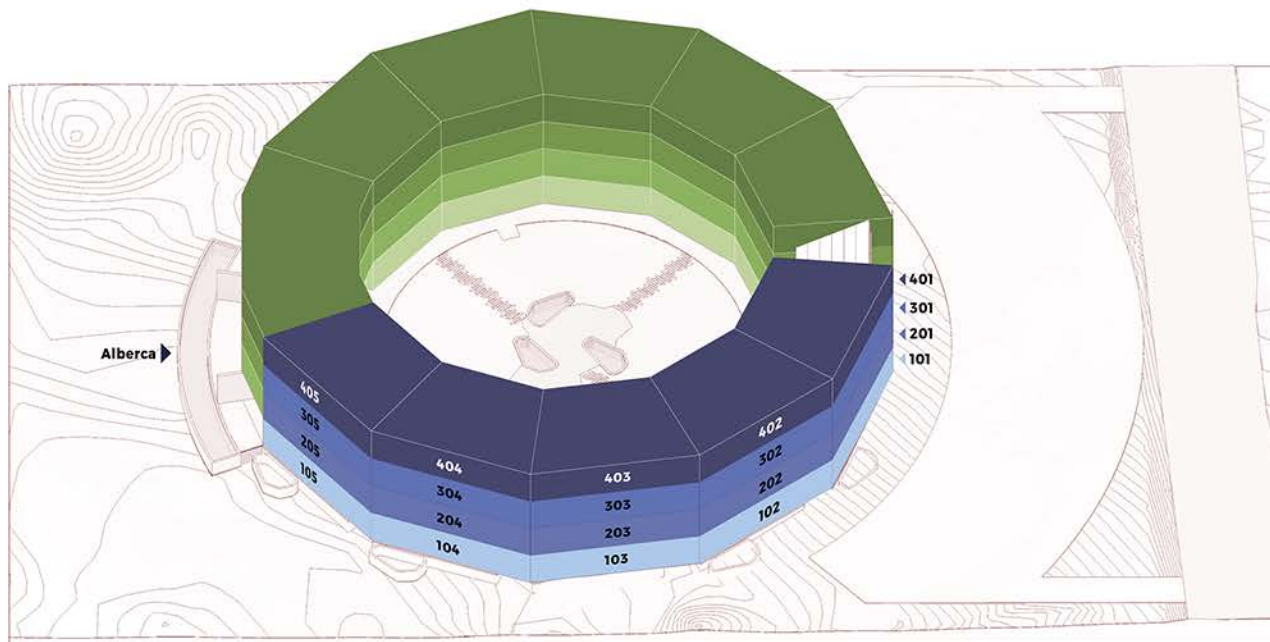
Mapa de Ubicación



HAZ **CLICK AQUÍ** PARA VISITAR UBICACIÓN EN GOOGLE MAPS

SEK

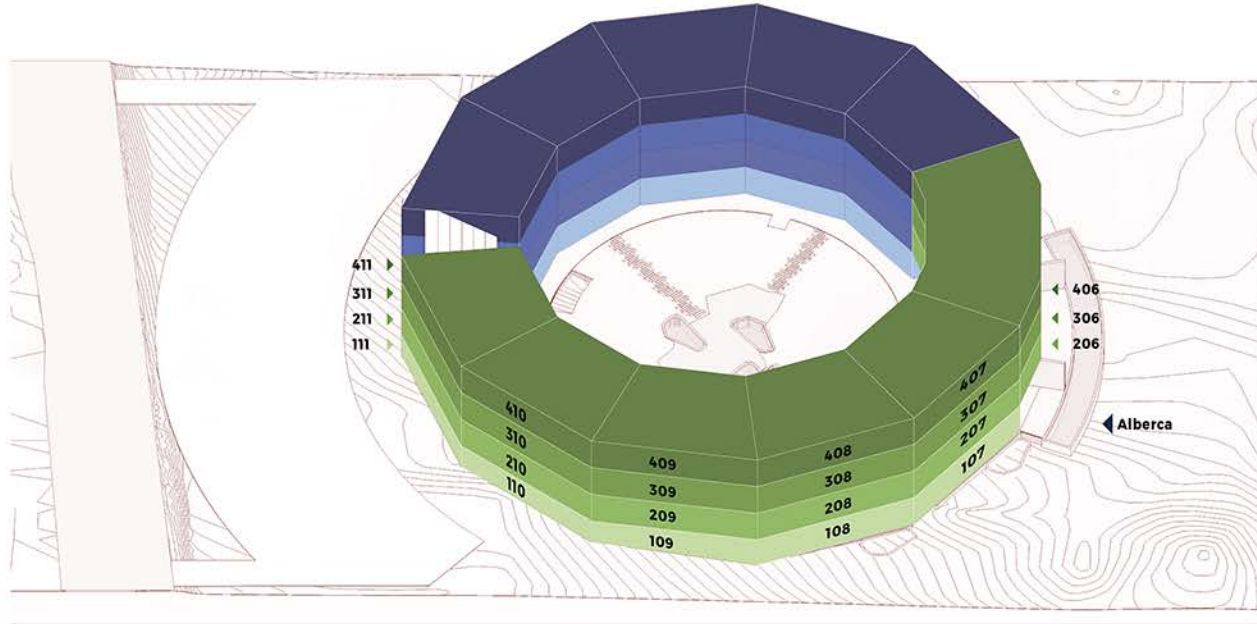
Ubicación de unidades Fase 1



- Planta Garden
- Planta Mezzanine 1
- Planta Mezzanine 2
- Planta Penthouse con Rooftop Privado



Ubicación de unidades Fase 2



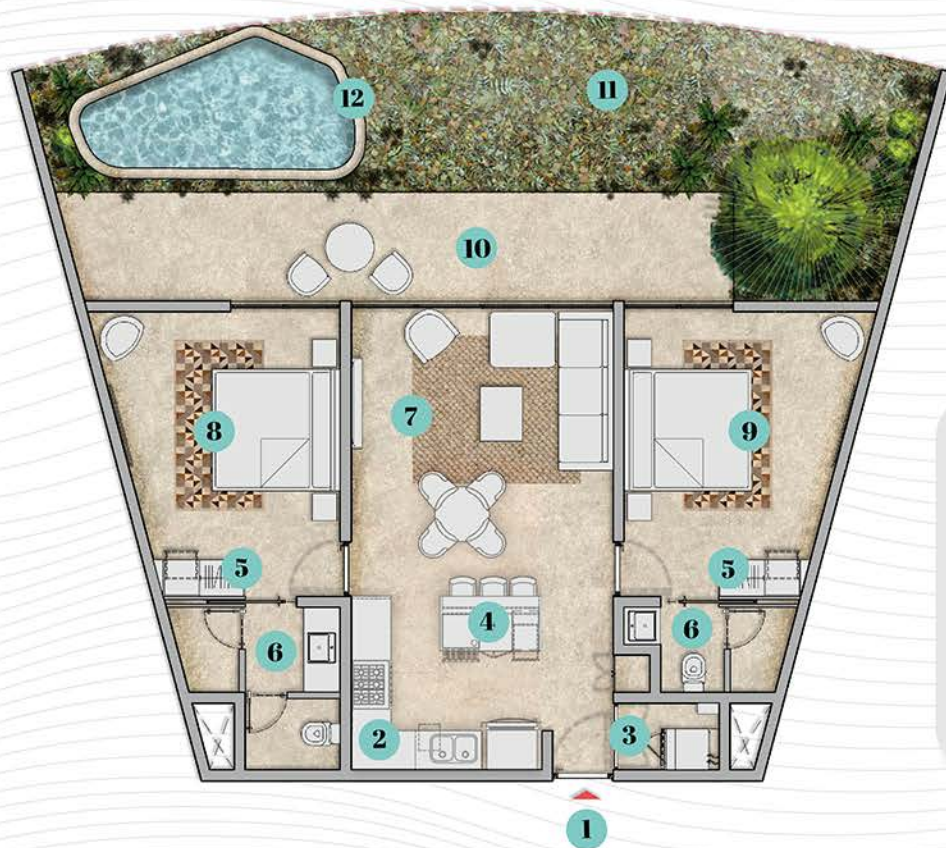
- Planta Garden
- Planta Mezzanine 1
- Planta Mezzanine 2
- Planta Penthouse con Rooftop Privado



Planta Maestra Garden



Planta Garden



2 RECÁMARAS



2 BAÑOS

INTERIOR

84 m²
909 ft²

TERRAZA

20 m²
214 ft²

JARDÍN

44 m²
474 ft²

TOTAL

148 m²
1,596 ft²

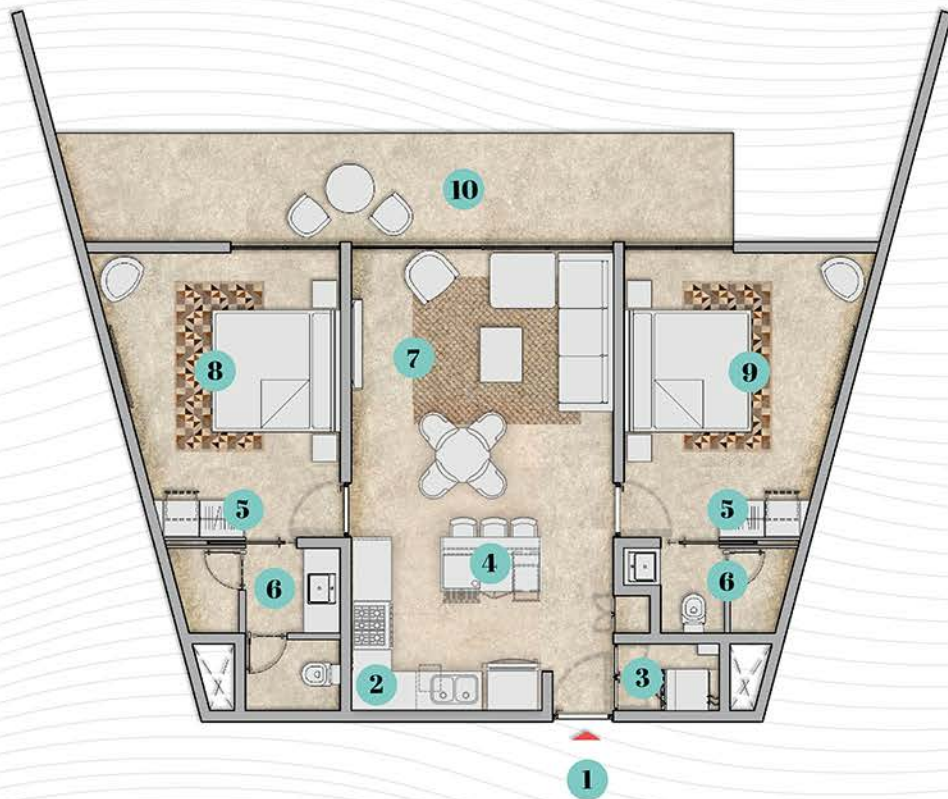
- | | |
|--------------------------|------------------------------|
| 1 Entrada | 7 Sala |
| 2 Cocina | 8 Recámara principal |
| 3 Área de lavado | 9 Recámara secundaria |
| 4 Isla de cocina* | 10 Terraza |
| 5 Clósets | 11 Jardín |
| 6 Baños | 12 Alberca* |

*Isla de cocina y alberca tienen un costo extra.
*Unidad 103 y 109 no puede tener alberca por restricciones de proyecto.

Planta Maestra Mezzanine 1



Planta Mezzanine 1



2 RECÁMARAS



2 BAÑOS

INTERIOR

84 m²
909 ft²

TERRAZA

20 m²
214 ft²

TOTAL

104 m²
1,123 ft²

- | | |
|--------------------------|------------------------------|
| 1 Entrada | 7 Sala |
| 2 Cocina | 8 Recámara principal |
| 3 Área de lavado | 9 Recámara secundaria |
| 4 Isla de cocina* | 10 Terraza |
| 5 Clósets | |
| 6 Baños | |

**Isla de cocina tiene un costo extra.*

Planta Mezzanine 1

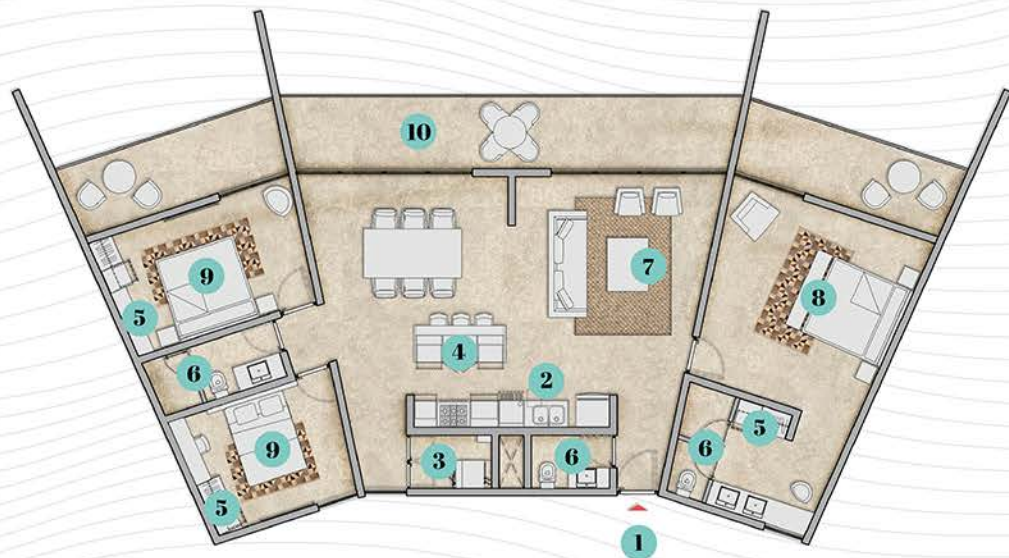
3 Recámaras



3 RECÁMARAS



2.5 BAÑOS



INTERIOR
141 m²
1,522 ft²

TERRAZA
40 m²
430 ft²

TOTAL
181 m²
1,948 ft²

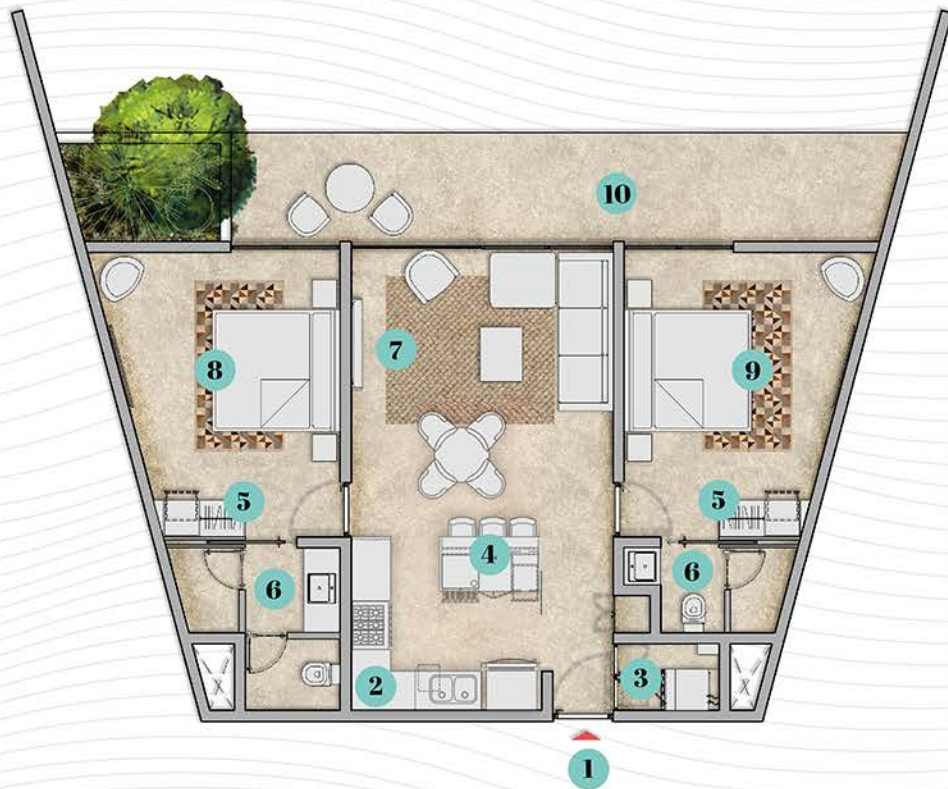
- | | |
|--------------------------|------------------------------|
| 1 Entrada | 7 Sala |
| 2 Cocina | 8 Recámara principal |
| 3 Área de lavado | 9 Recámara secundaria |
| 4 Isla de cocina* | 10 Terraza |
| 5 Clósets | |
| 6 Baños | |

**Isla de cocina tiene un costo extra.*

Planta Maestra Mezzanine 2



Planta Mezzanine 2



2 RECÁMARAS



2 BAÑOS

INTERIOR

84 m²
909 ft²

TERRAZA

20 m²
214 ft²

TOTAL

104 m²
1,123 ft²

- | | |
|--------------------------|------------------------------|
| 1 Entrada | 7 Sala |
| 2 Cocina | 8 Recámara principal |
| 3 Área de lavado | 9 Recámara secundaria |
| 4 Isla de cocina* | 10 Terraza |
| 5 Clósets | |
| 6 Baños | |

**Isla de cocina tiene un costo extra.*

Planta Mezzanine 2

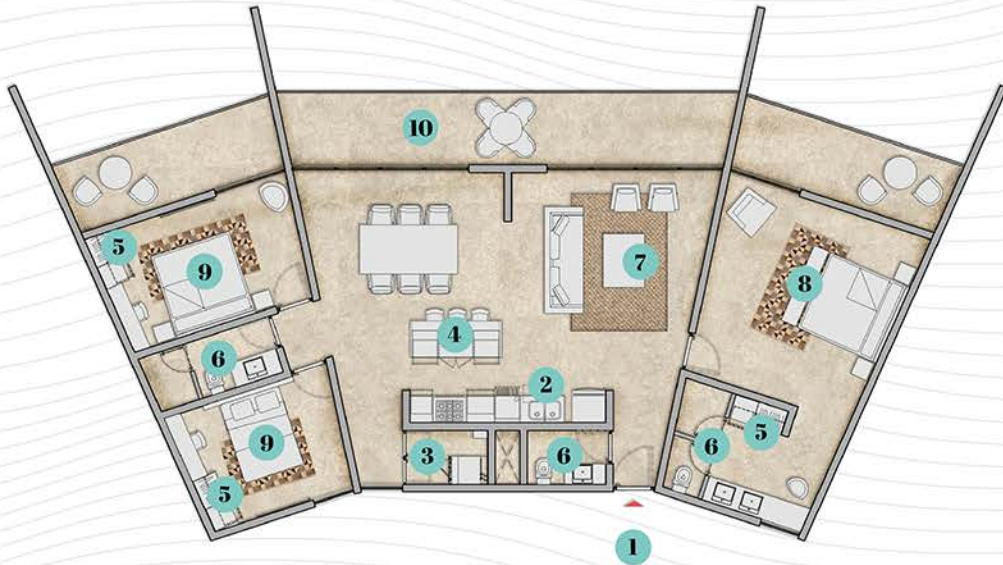
3 Recámaras



3 RECÁMARAS



2.5 BAÑOS



INTERIOR
141 m²
1,522 ft²

TERRAZA
40 m²
430 ft²

TOTAL
181 m²
1,948 ft²

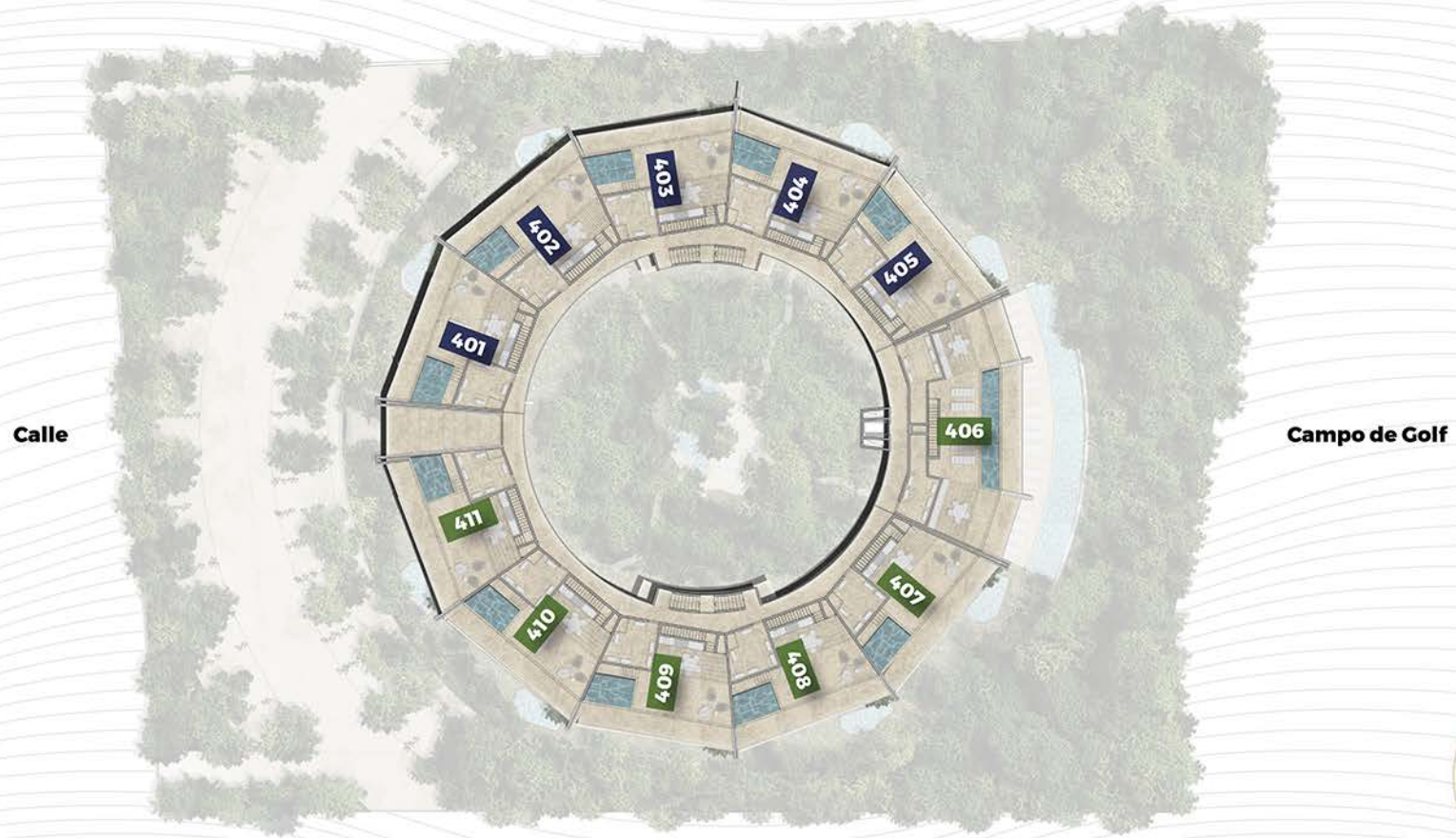
- | | |
|--------------------------|------------------------------|
| 1 Entrada | 7 Sala |
| 2 Cocina | 8 Recámara principal |
| 3 Área de lavado | 9 Recámara secundaria |
| 4 Isla de cocina* | 10 Terraza |
| 5 Clósets | |
| 6 Baños | |

**Isla de cocina tiene un costo extra.*

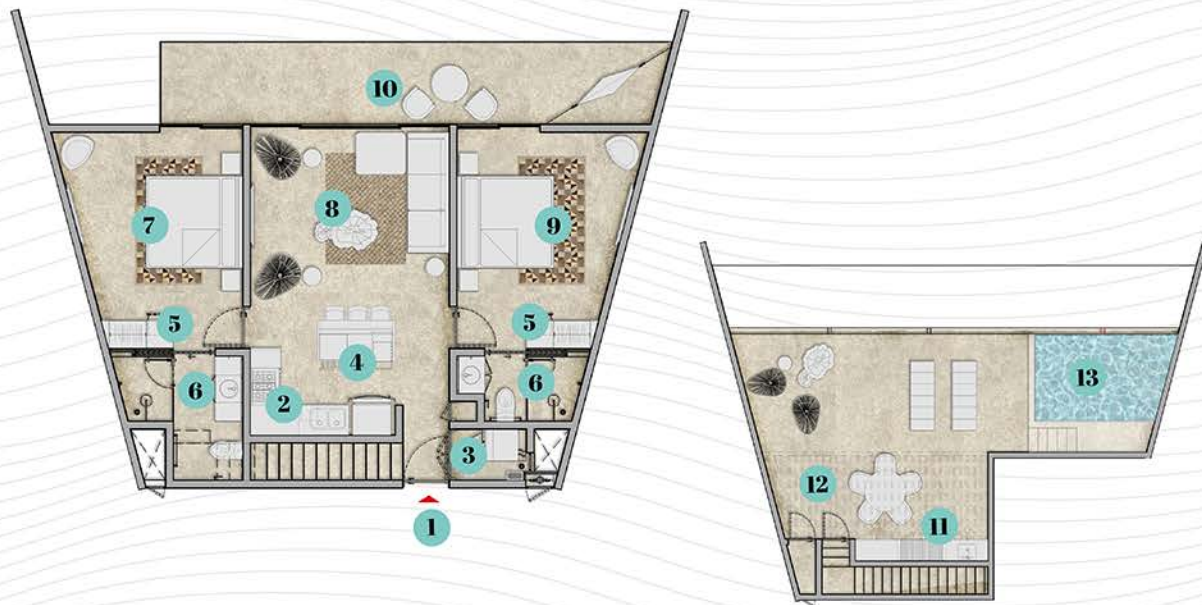
Planta Maestra Penthouse



Planta Maestra Rooftop



Planta Penthouse



2 RECÁMARAS



2 BAÑOS

- | | |
|-----------------------------|------------------------------|
| 1 Entrada | 8 Sala |
| 2 Cocina | 9 Recámara secundaria |
| 3 Área de lavado | 10 Terraza |
| 4 Isla de cocina* | 11 Barra* |
| 5 Clósets | 12 Pérgola* |
| 6 Baños | 13 Alberca* |
| 7 Recámara principal | |

**Isla de cocina, Alberca, Pérgola y Barra tienen un costo extra.*

INTERIOR

84 m²
909 ft²

TERRAZA

20 m²
214 ft²

ROOFTOP

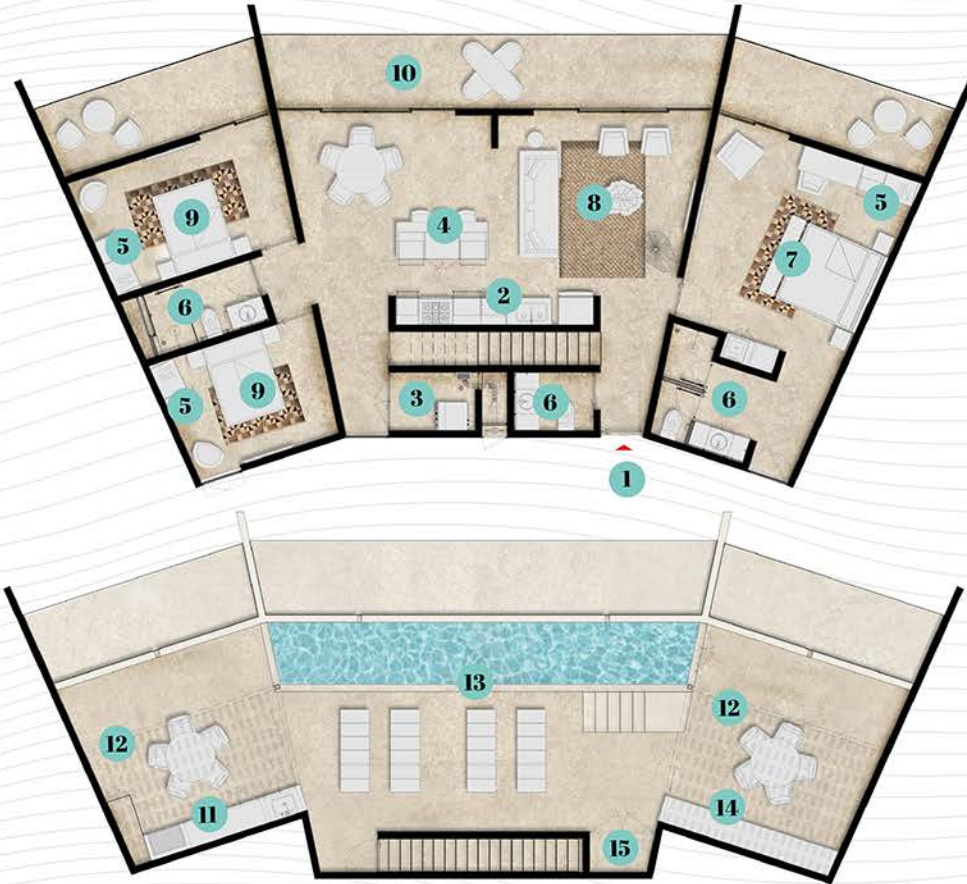
68 m²
733 ft²

TOTAL

172 m²
1,856 ft²

Planta Penthouse

3 Recámaras



3 RECÁMARAS



2.5 BAÑOS

- | | |
|-----------------------------|------------------------------|
| 1 Entrada | 9 Recámara secundaria |
| 2 Cocina | 10 Terraza |
| 3 Área de lavado | 11 Barra* |
| 4 Isla de cocina* | 12 Pérgola* |
| 5 Closets | 13 Alberca* |
| 6 Baños | 14 Banca de Concreto* |
| 7 Recámara principal | 15 Bodega* |
| 8 Sala | |

*Isla de cocina, Alberca, Pérgola, Barra, Banca de concreto y Bodega tienen un costo extra.

INTERIOR

142 m²
1,522 ft²

TERRAZA

40 m²
430 ft²

ROOFTOP

112 m²
1,215 ft²

TOTAL

294 m²
3,170 ft²



¡Gracias!

SEK

**Los renders en esta presentación están sujetos a cambios menores sin previo aviso.*