



BAO

PUERTO MORELOS
Q. ROO



DEBEMOS LIBERARNOS DE LA ESPERANZA DE QUE EL MAR DESCANSE ALGUNA VEZ.
DEBEMOS APRENDER A NAVEGAR CON VIENTOS FUERTES.

- ARISTÓTELES ONASSIS

A romantic couple is seen from the side, sitting on the wooden deck of a sailboat. The man, wearing a white shirt and shorts, has his arm around the woman's shoulder. The woman, in a light pink dress, is leaning her head against his. They are both looking out at the ocean under a soft, golden sunset sky. The boat's rigging and a stainless steel vent are visible on the deck. A large, semi-transparent white graphic element is on the left side of the image.

EN BAO PUERTO MORELOS ENCUENTRA EL
CAMINO HACIA UN NUEVO DESTINO.





CANCÚN

PUERTO MORELOS

PLAYA DEL CARMEN

COZUMEL

PUERTO MORELOS

20.880150, -86.865102





PROYECTO

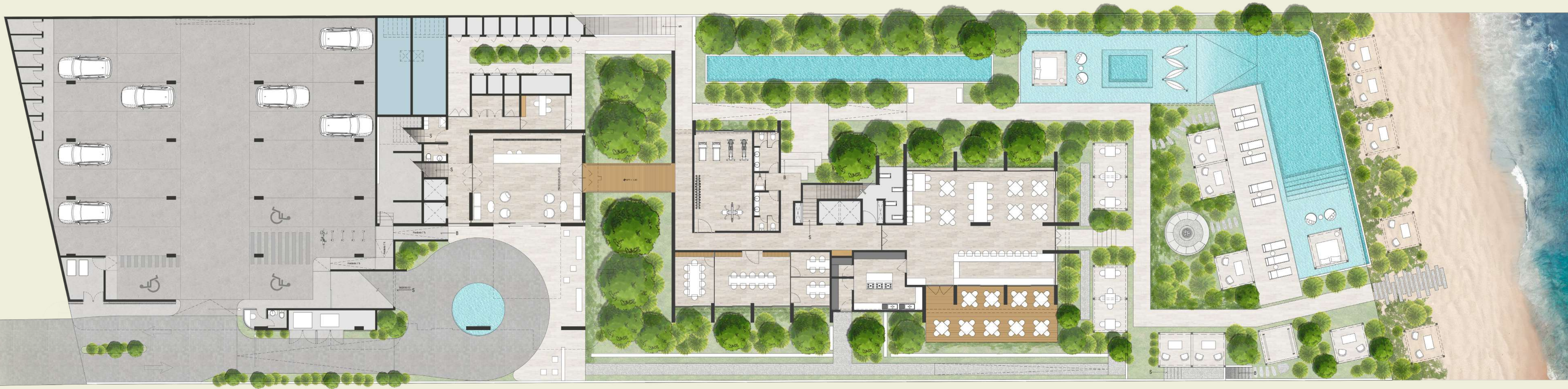
A BARCO NUEVO,

CAPITÁN VIEJO.









NIVEL 1.







AMENIDADES



RECEPCIÓN



SEGURIDAD 24/7



LOBBY



CANCHA DE PADEL



GIMNASIO



CARRIL DE NATACIÓN



CABAÑA DEPORTIVA DE PLAYA



KAYAKS



TABLAS DE PADDLE



PISCINA DE PLAYA INFINITA



CABAÑAS EN PISCINA



FIREPIT



CABAÑAS EN PLAYA



SKY BAR



JACUZZI



COWORKING



SALAS DE REUNIONES



RESTAURANTE PISCINA



ROOM SERVICE



TERRAZA DE PLAYA



TERRAZA SKY



VALET



E-KARTS



BICICLETAS ELÉCTRICAS



TRANSPORTE





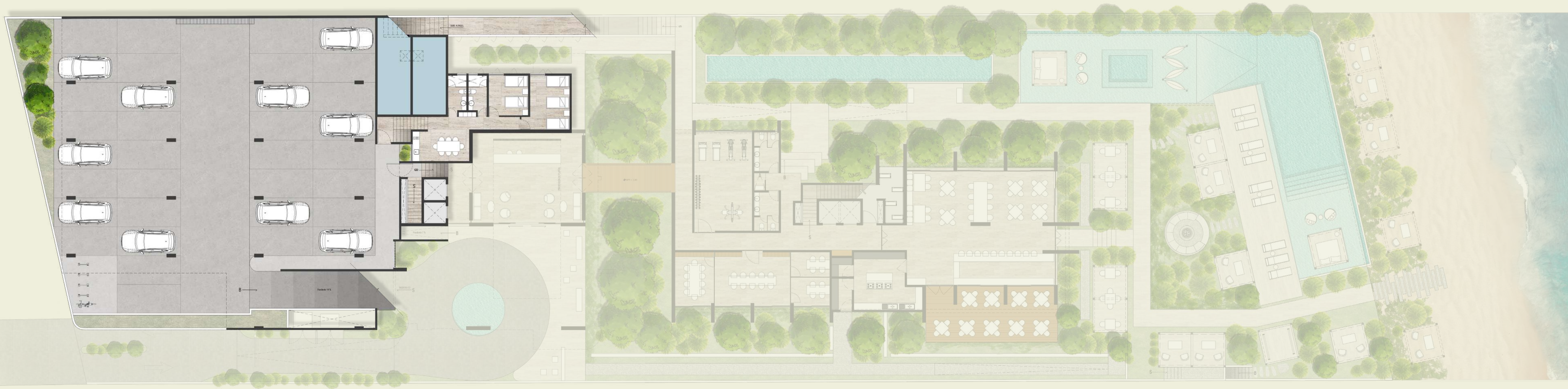










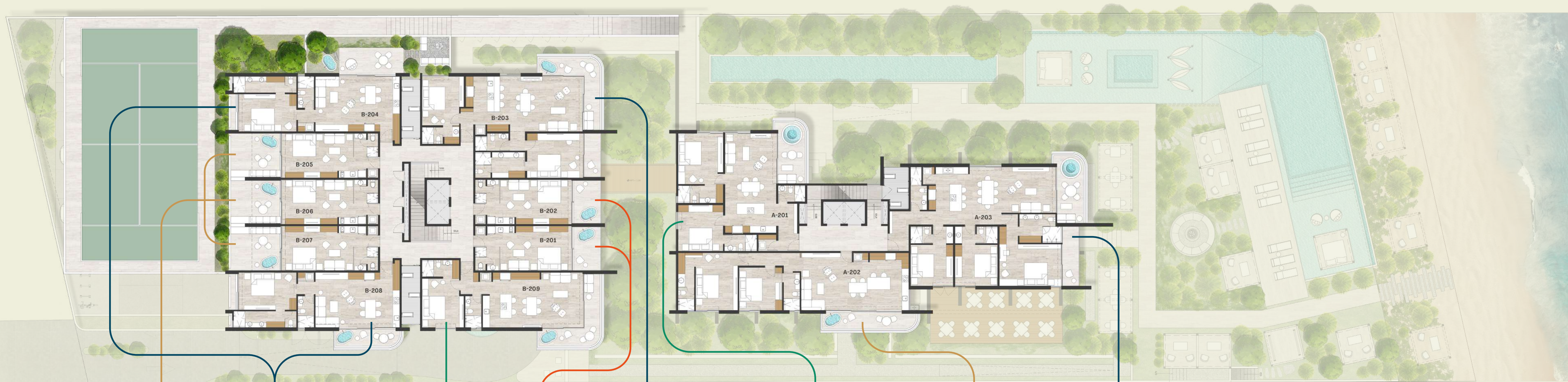


NIVEL MEZZANINE.



TORRE B

TORRE A



ESTUDIOS A

1 RECÁMARA A

1 RECÁMARA B

ESTUDIOS B

2 RECÁMARA A

2 RECÁMARA B

2 RECÁMARA C

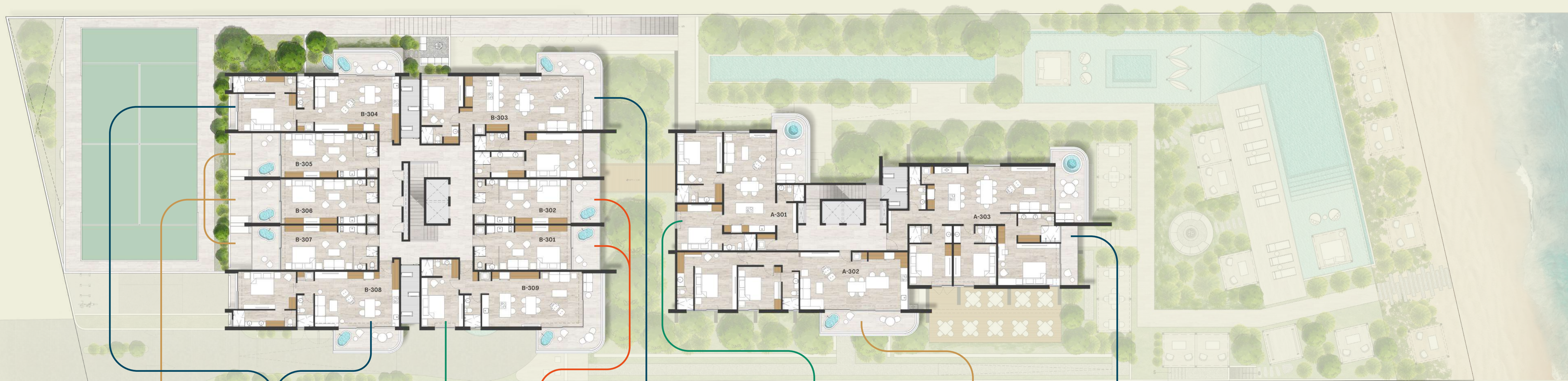
3 RECÁMARA A

NIVEL 2.



TORRE B

TORRE A



ESTUDIOS A

1 RECÁMARA A

1 RECÁMARA B

ESTUDIOS B

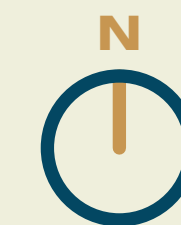
2 RECÁMARAS A

2 RECÁMARAS B

2 RECÁMARAS C

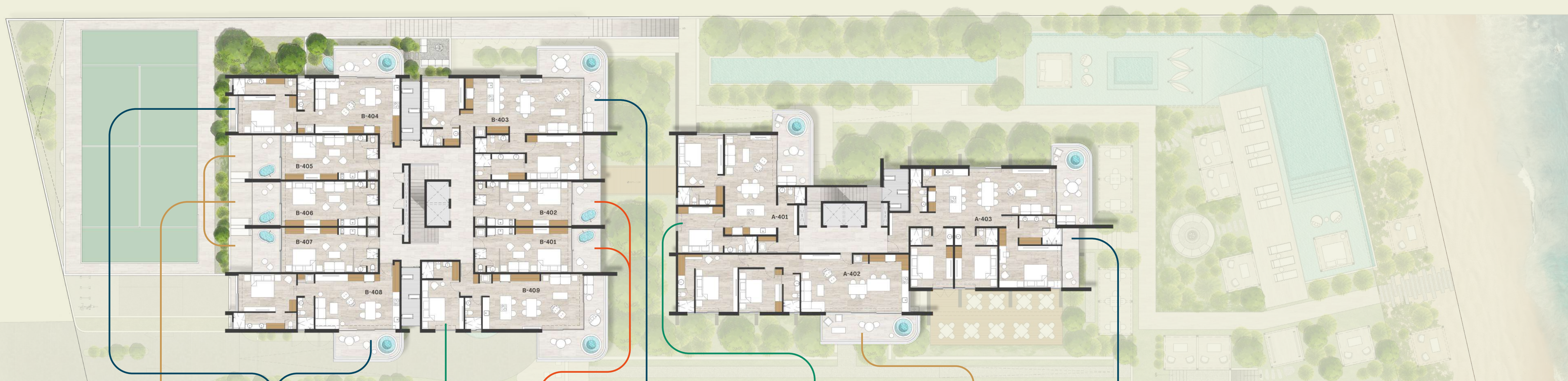
3 RECÁMARAS A

NIVEL 3.



TORRE B

TORRE A



ESTUDIOS A

1 RECÁMARA A

1 RECÁMARA B

ESTUDIOS B

2 RECÁMARAS A

2 RECÁMARAS B

2 RECÁMARAS C

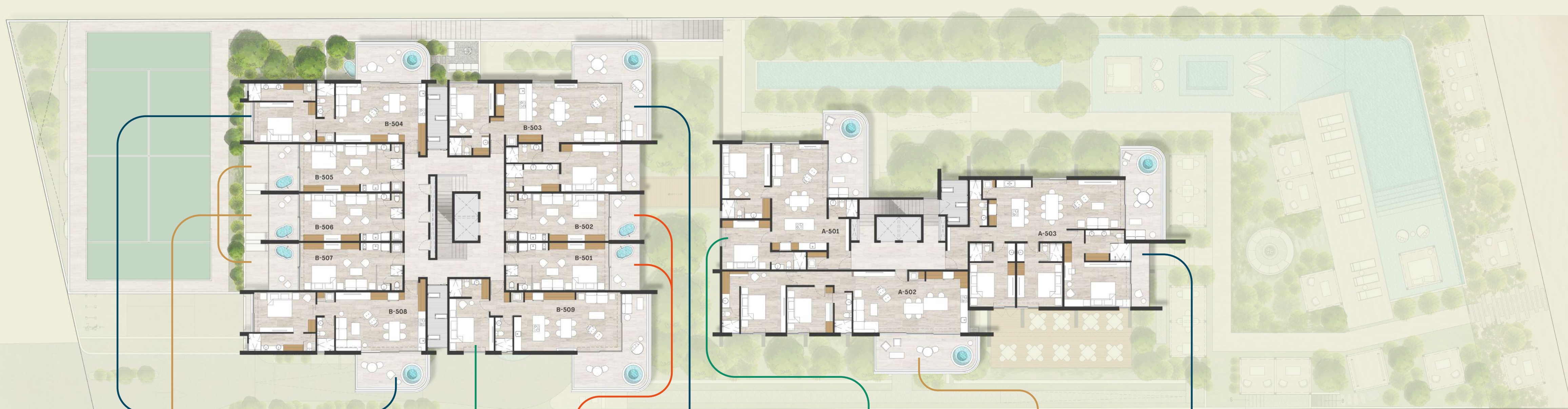
3 RECÁMARAS A

NIVEL 4.



TORRE B

TORRE A



ESTUDIOS A

1 RECÁMARA A

1 RECÁMARA B

ESTUDIOS B

2 RECÁMARAS A

2 RECÁMARAS B

2 RECÁMARAS C

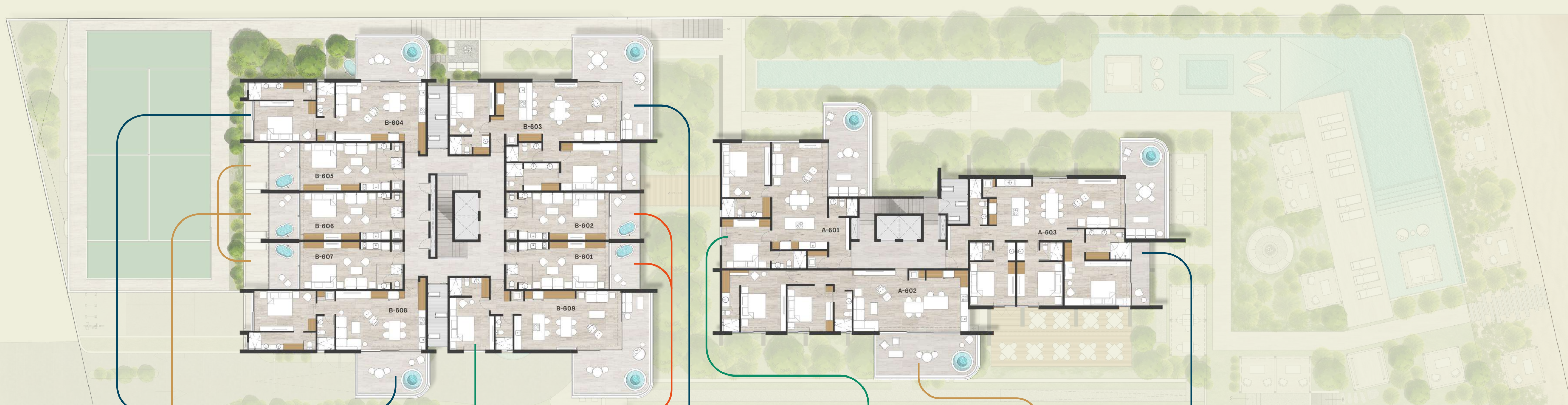
3 RECÁMARAS A

NIVEL 5.



TORRE B

TORRE A



ESTUDIOS A

1 RECÁMARA A

1 RECÁMARA B

ESTUDIOS B

2 RECÁMARAS A

2 RECÁMARAS B

2 RECÁMARAS C

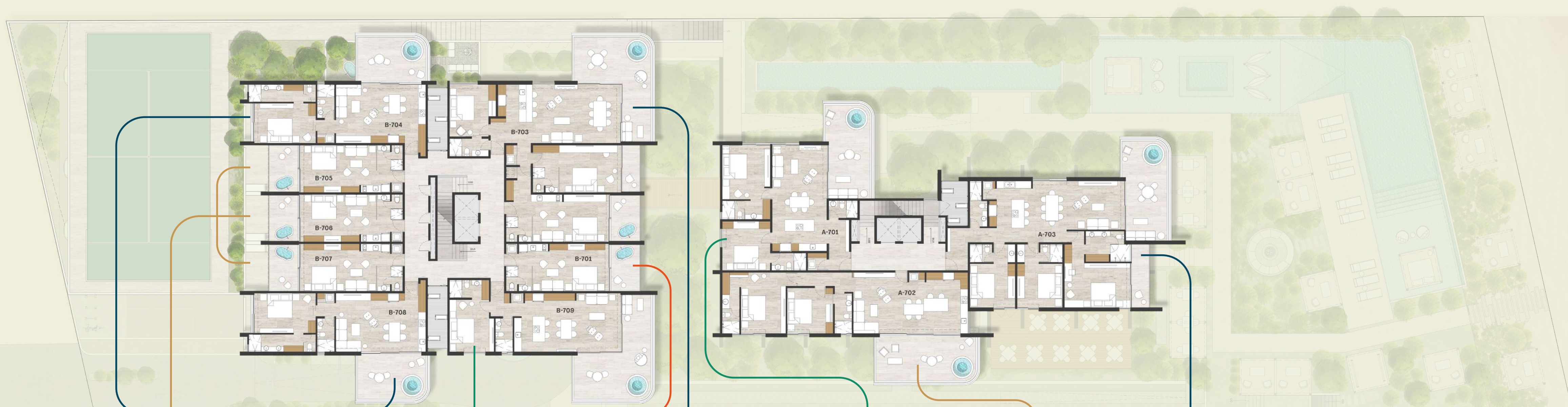
3 RECÁMARAS A

NIVEL 6.



TORRE B

TORRE A



ESTUDIOS A

1 RECÁMARA A

1 RECÁMARA B

ESTUDIOS B

3 RECÁMARAS B

2 RECÁMARAS B

2 RECÁMARAS C

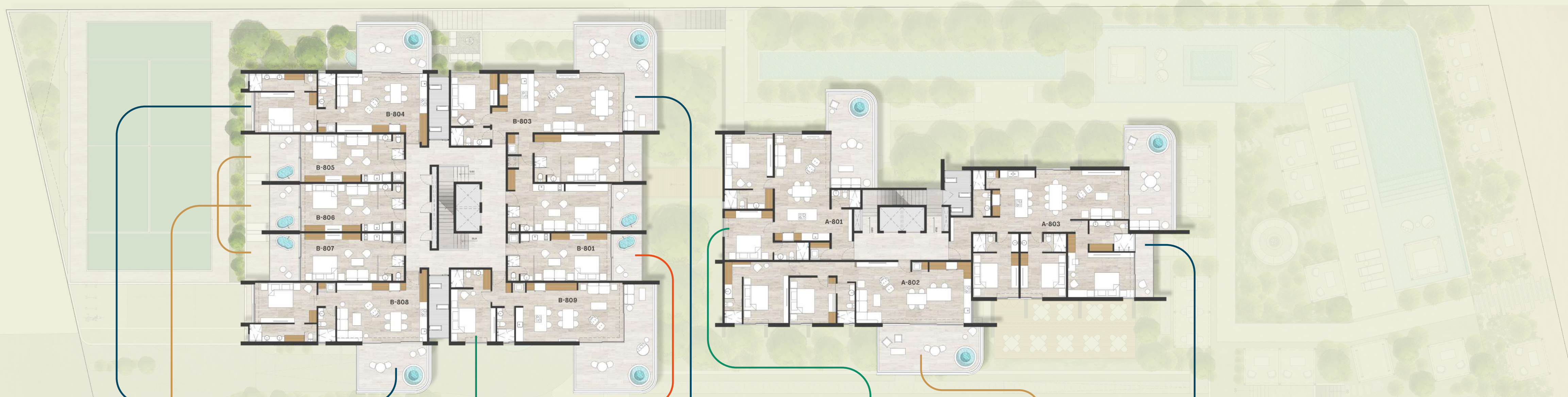
3 RECÁMARAS A

NIVEL 7.



TORRE B

TORRE A



ESTUDIOS A

1 RECÁMARA A

1 RECÁMARA B

ESTUDIOS B

3 RECÁMARAS B

2 RECÁMARAS B

2 RECÁMARAS C

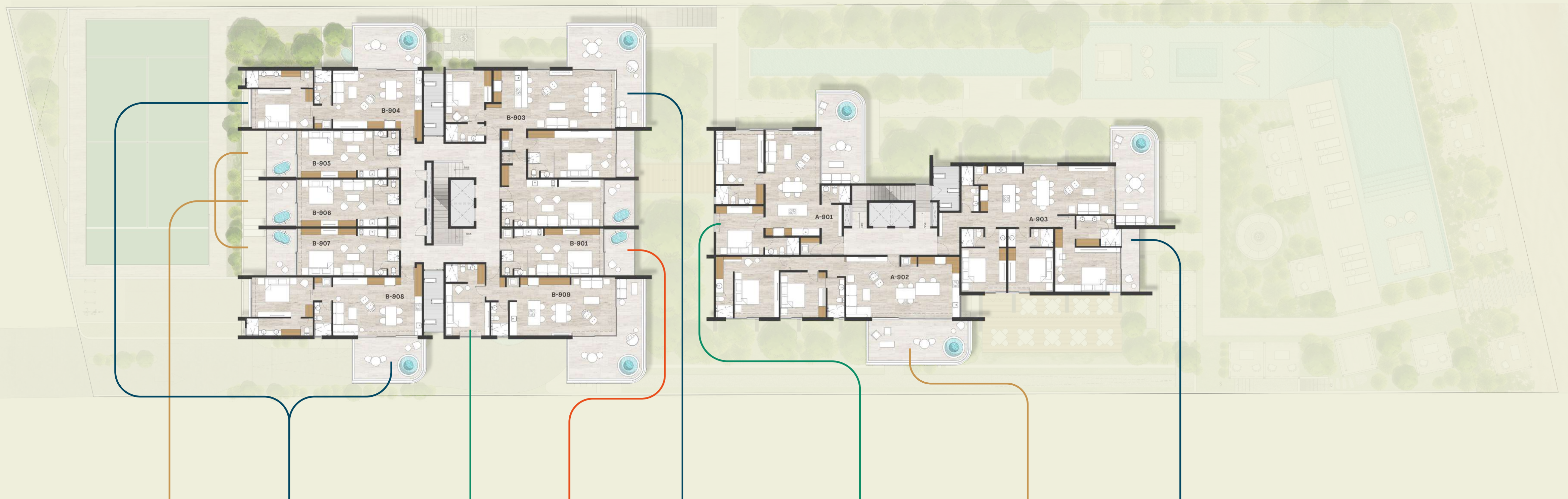
3 RECÁMARAS A

NIVEL 8.



TORRE B

TORRE A



ESTUDIOS A

1 RECÁMARA A

1 RECÁMARA B

ESTUDIOS B

3 RECÁMARAS B

2 RECÁMARAS B

2 RECÁMARAS C

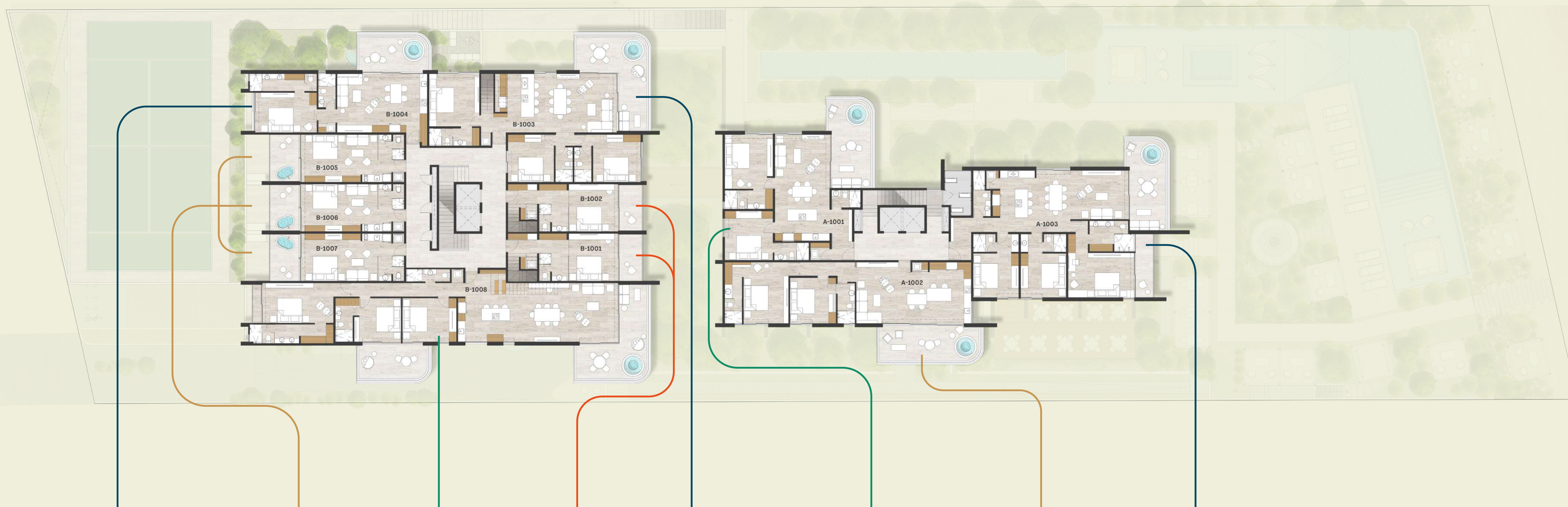
3 RECÁMARAS A

NIVEL 9.



TORRE B

TORRE A



1 RECÁMARA A

ESTUDIOS A

PENTHOUSE A
4 RECÁMARA

PENTHOUSE
ESTUDIO

PENTHOUSE B
4 RECÁMARA

2 RECÁMARA B

2 RECÁMARA C

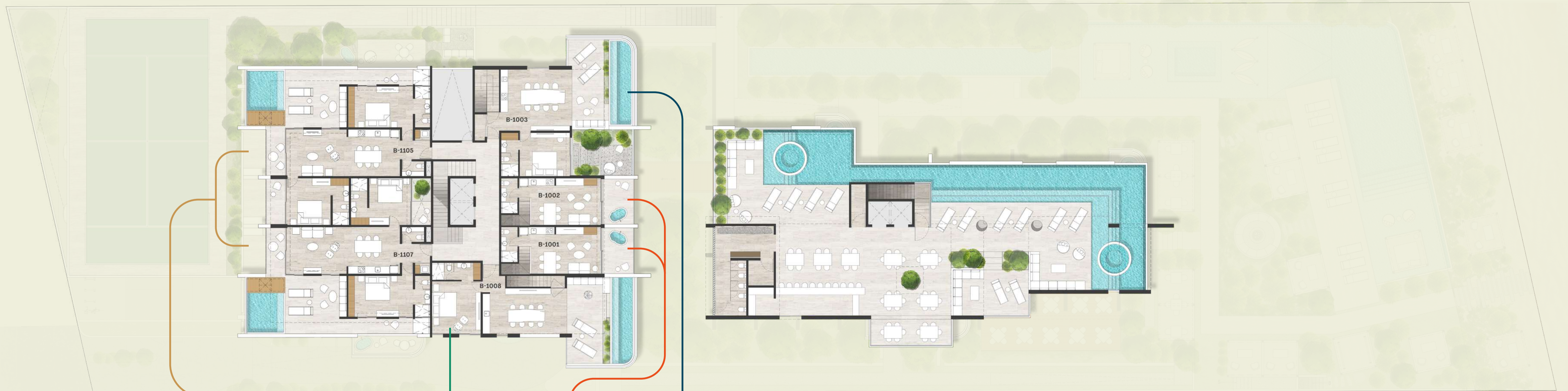
3 RECÁMARA A

NIVEL 10.



TORRE B

TORRE A



PENTHOUSE C
2 RECÁMARAS

PENTHOUSE A
4 RECÁMARAS

PENTHOUSE
ESTUDIO

PENTHOUSE B
4 RECÁMARAS

NIVEL 11 (ROOF).





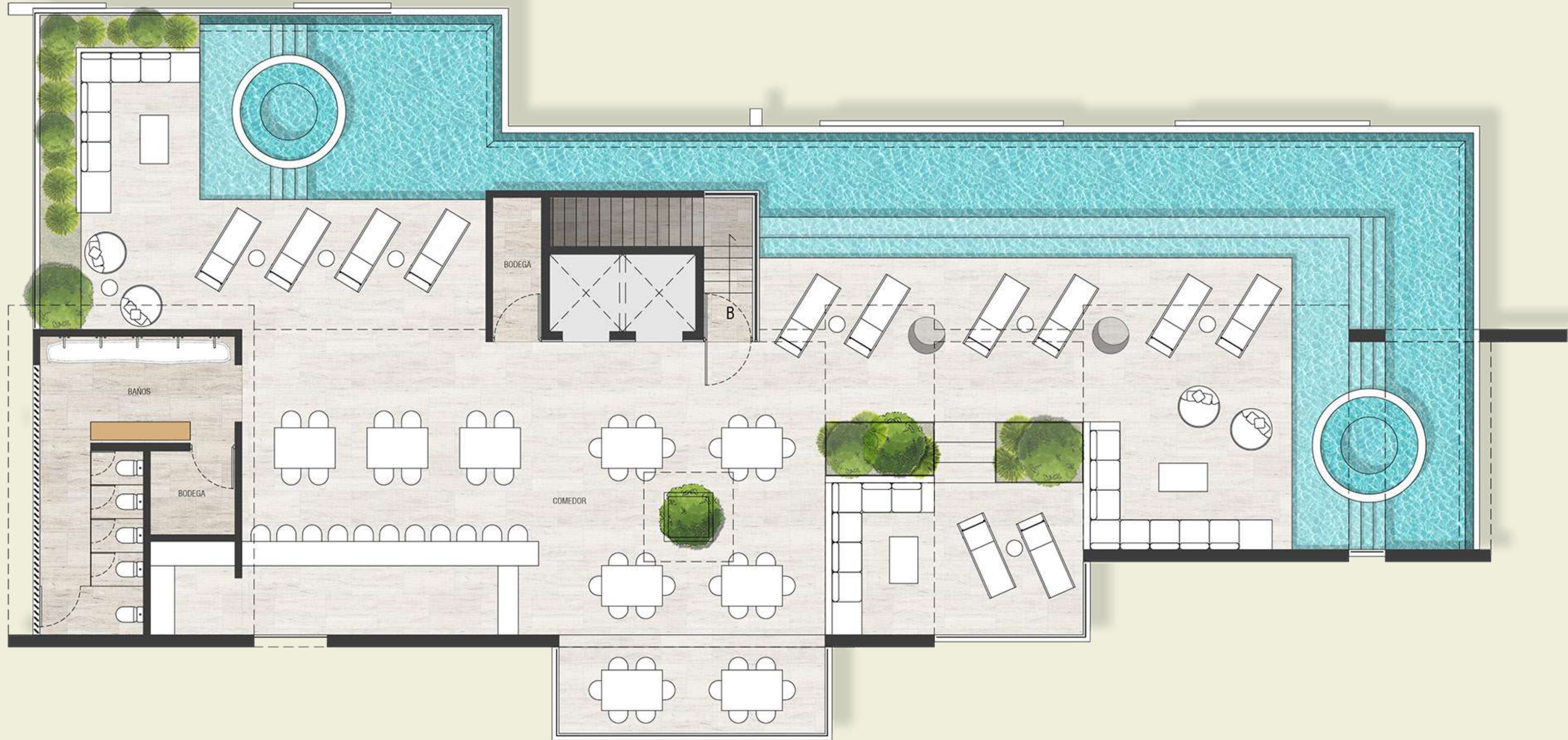
NO PUEDO CAMBIAR LA DIRECCIÓN DEL VIENTO,
PERO PUEDO AJUSTAR MIS VELAS PARA LLEGAR SIEMPRE
A MI DESTINO.

- JIMMY DEAN



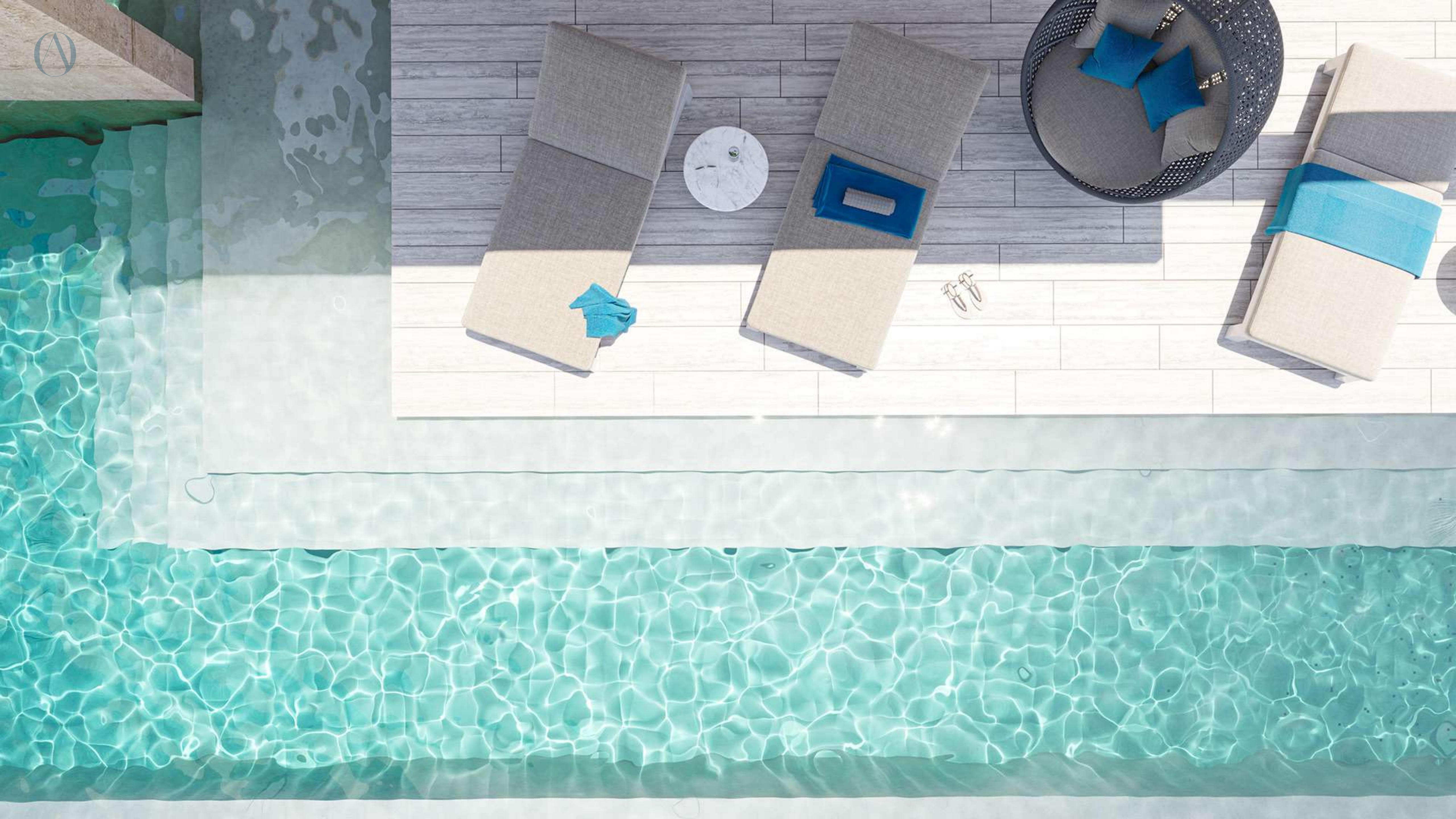






TERRAZA SKY.







DEPARTAMENTOS

ES EL RUMBO DE LA VELA LO QUE DECIDE LA META,
Y NO LA TORMENTA DE LA VIDA.





DEPARTAMENTO TIPO A 3 RECÁMARAS

TORRE A

- ÁREA: 173 -186 m²
- COCINA
- SALA/COMEDOR
- 4 BAÑOS COMPLETOS
- TERRAZAS / JACUZZI*



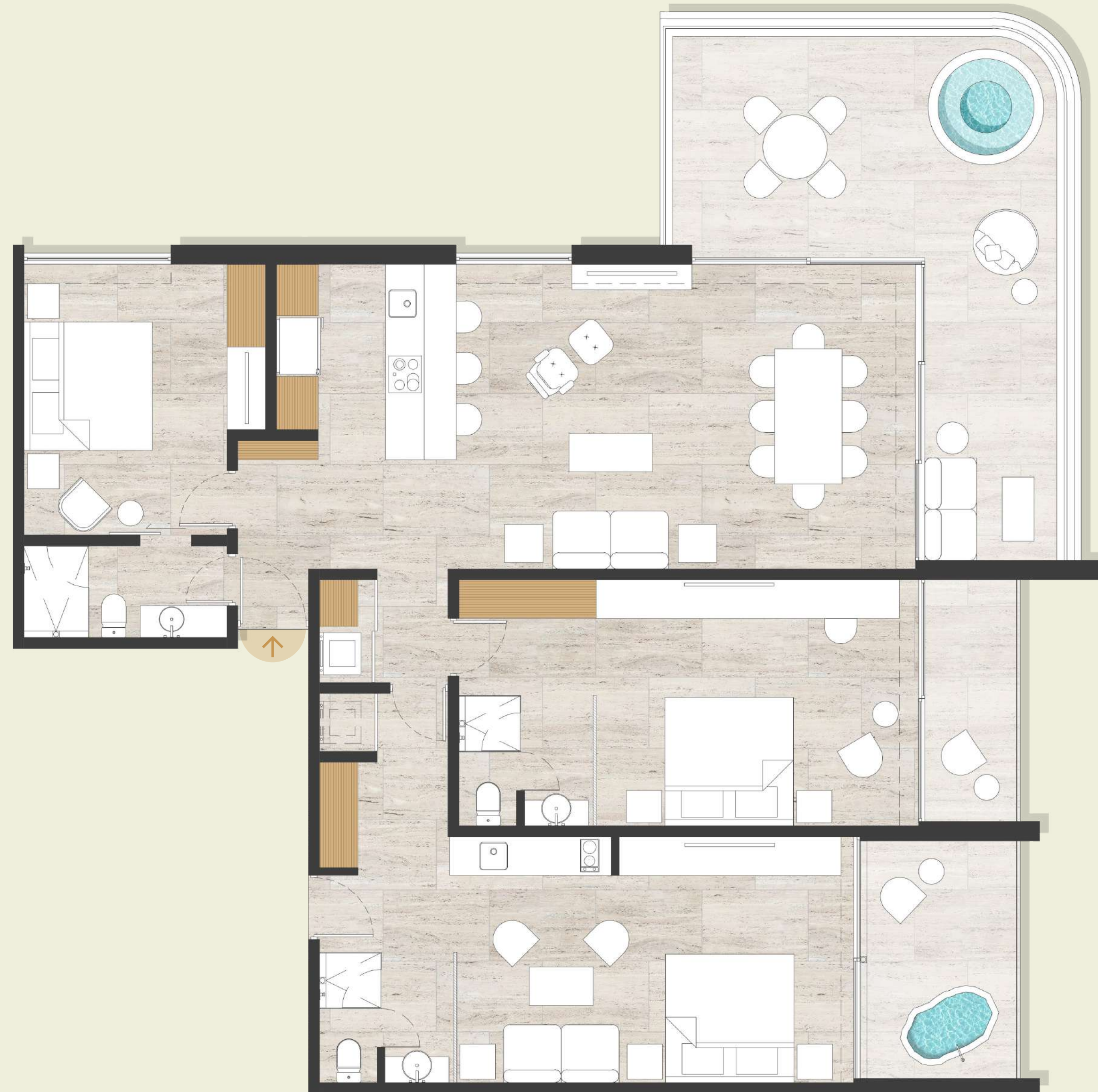
* El equipamiento varía en relación al piso en el que se encuentre el departamento, siendo las opciones, tina de baño exterior o tina de hidromasaje.



DEPARTAMENTO TIPO B 3 RECÁMARAS

TORRE B

- ÁREA: 202 m²
- COCINA
- SALA/COMEDOR
- 3 BAÑOS COMPLETOS
- TERRAZAS / JACUZZI*



* El equipamiento varía en relación al piso en el que se encuentre el departamento, siendo las opciones, tina de baño exterior o tina de hidromasaje.



DEPARTAMENTO TIPO B 2 RECÁMARAS

TORRE A

- ÁREA: 121 – 137 m²
- COCINA
- SALA/COMEDOR
- 3 BAÑOS COMPLETOS
- TERRAZA / JACUZZI*



* El equipamiento varía en relación al piso en el que se encuentre el departamento, siendo las opciones, tina de baño exterior o tina de hidromasaje.



DEPARTAMENTO TIPO C 2 RECÁMARAS

TORRE A

- ÁREA: 123 - 142 m²
- COCINA
- SALA/COMEDOR
- 2 BAÑOS COMPLETOS
- TERRAZA / JACUZZI*



* El equipamiento varía en relación al piso en el que se encuentre el departamento, siendo las opciones, tina de baño exterior o tina de hidromasaje.





DEPARTAMENTO TIPO A 2 RECÁMARAS

TORRE B

- ÁREA: 141 – 162 m²
- COCINA
- SALA/COMEDOR
- 3 BAÑOS COMPLETOS
- TERRAZAS / JACUZZI*



* El equipamiento varía en relación al piso en el que se encuentre el departamento, siendo las opciones, tina de baño exterior o tina de hidromasaje.



DEPARTAMENTO TIPO B 1 RECÁMARA

TORRE B

- ÁREA: 96 – 118 m²
- COCINA
- SALA/COMEDOR
- 2 BAÑOS COMPLETOS
- TERRAZA / JACUZZI*



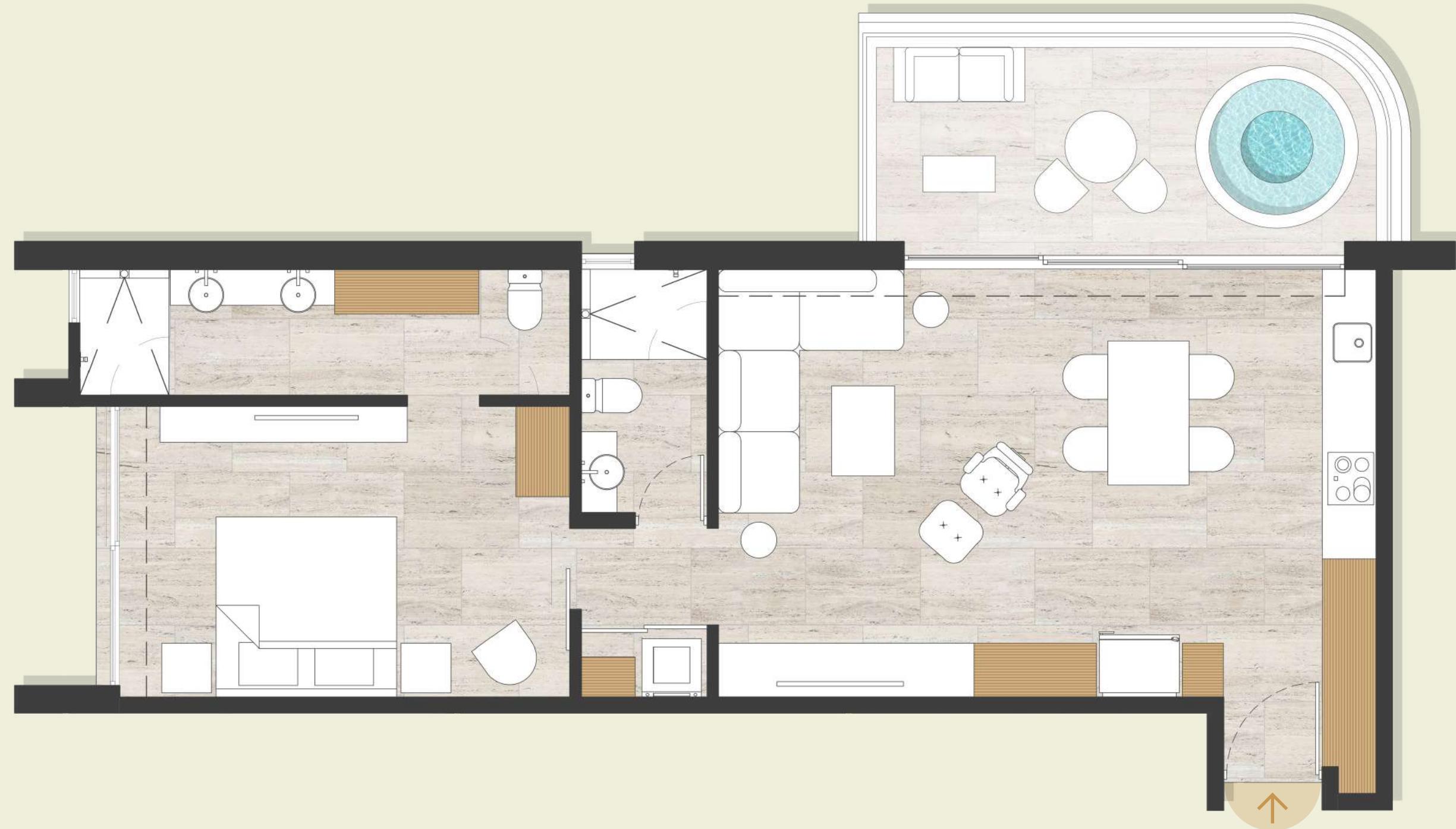
* El equipamiento varía en relación al piso en el que se encuentre el departamento, siendo las opciones, tina de baño exterior o tina de hidromasaje.



DEPARTAMENTO TIPO A 1 RECÁMARA

TORRE B

- ÁREA: 86 – 100 m²
- COCINA
- SALA/COMEDOR
- 2 BAÑOS COMPLETOS
- TERRAZAS / JACUZZI*



* El equipamiento varía en relación al piso en el que se encuentre el departamento, siendo las opciones, tina de baño exterior o tina de hidromasaje.





ESTUDIO TIPO A

TORRE B

- ÁREA: 45 m²
- COCINA
- SALA
- 1 BAÑO COMPLETO
- TERRAZA / TINA EXTERIOR





ESTUDIO TIPO B

TORRE B

- ÁREA: 45 m²
- COCINA
- SALA
- 1 BAÑO COMPLETO
- TERRAZA / TINA EXTERIOR



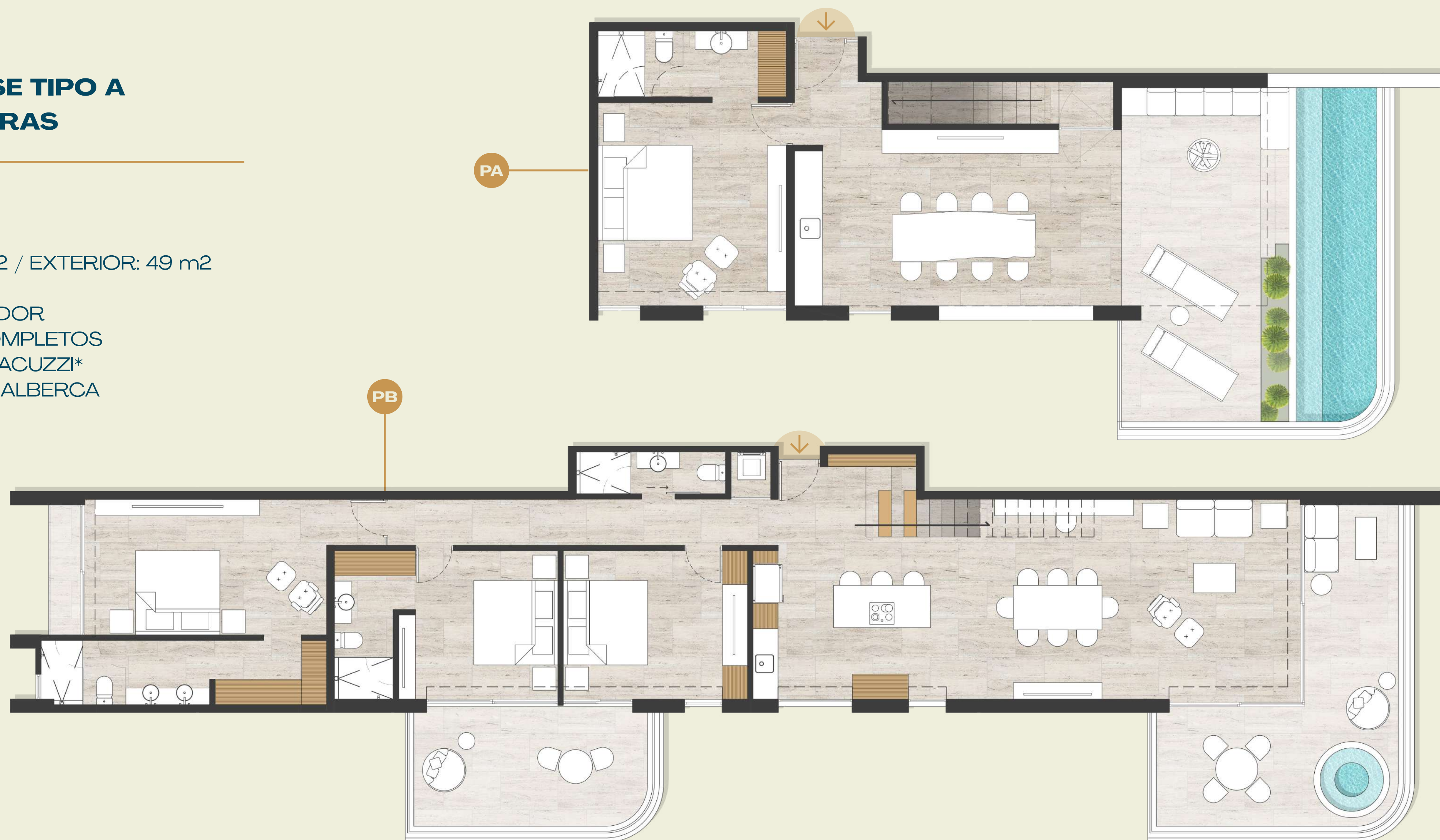




PENTHOUSE TIPO A 4 RECÁMARAS

TORRE B

- ÁREA: 272 m² / EXTERIOR: 49 m²
- COCINA
- SALA/COMEDOR
- 4 BAÑOS COMPLETOS
- TERRAZA / JACUZZI*
- ROOF TOP / ALBERCA



* El equipamiento varía en relación al piso en el que se encuentre el departamento, siendo las opciones, tina de baño exterior o tina de hidromasaje.



PENTHOUSE TIPO B 4 RECÁMARAS

TORRE B

- ÁREA: 255 m² / EXTERIOR: 39 m²
- COCINA
- SALA/COMEDOR
- 4 BAÑOS COMPLETOS
- TERRAZA / JACUZZI*
- ROOF TOP / ALBERCA



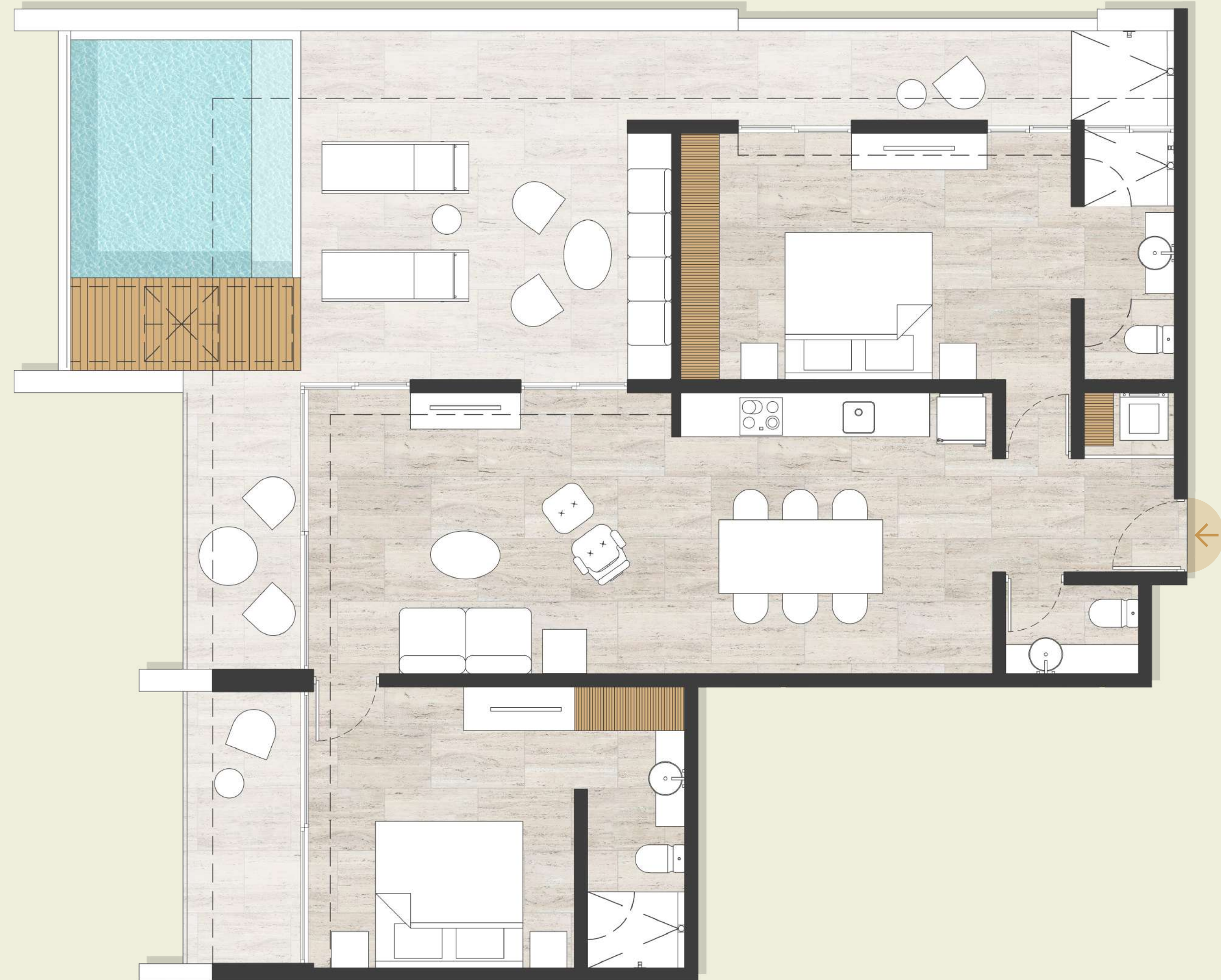
* El equipamiento varía en relación al piso en el que se encuentre el departamento, siendo las opciones, tina de baño exterior o tina de hidromasaje.



PENTHOUSE TIPO C 2 RECÁMARAS

TORRE B

- ÁREA: 130 m² / EXTERIOR: 30 m²
- COCINA
- SALA/COMEDOR
- 2 BAÑOS 1/2
- TERRAZA
- ALBERCA

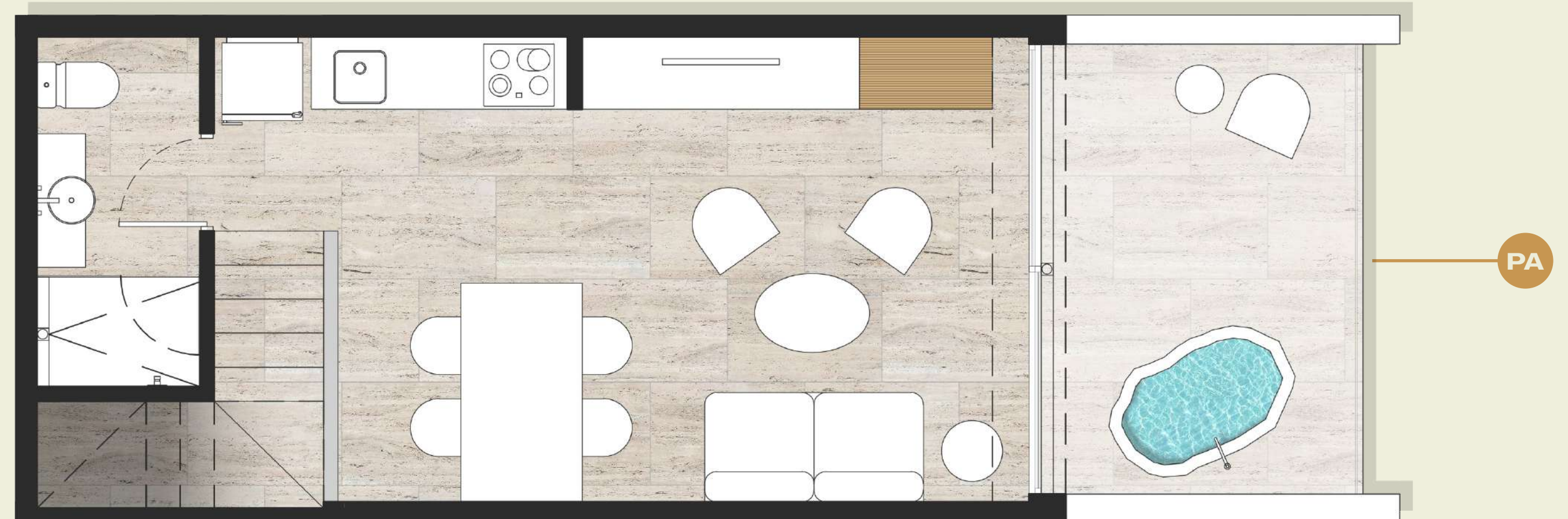
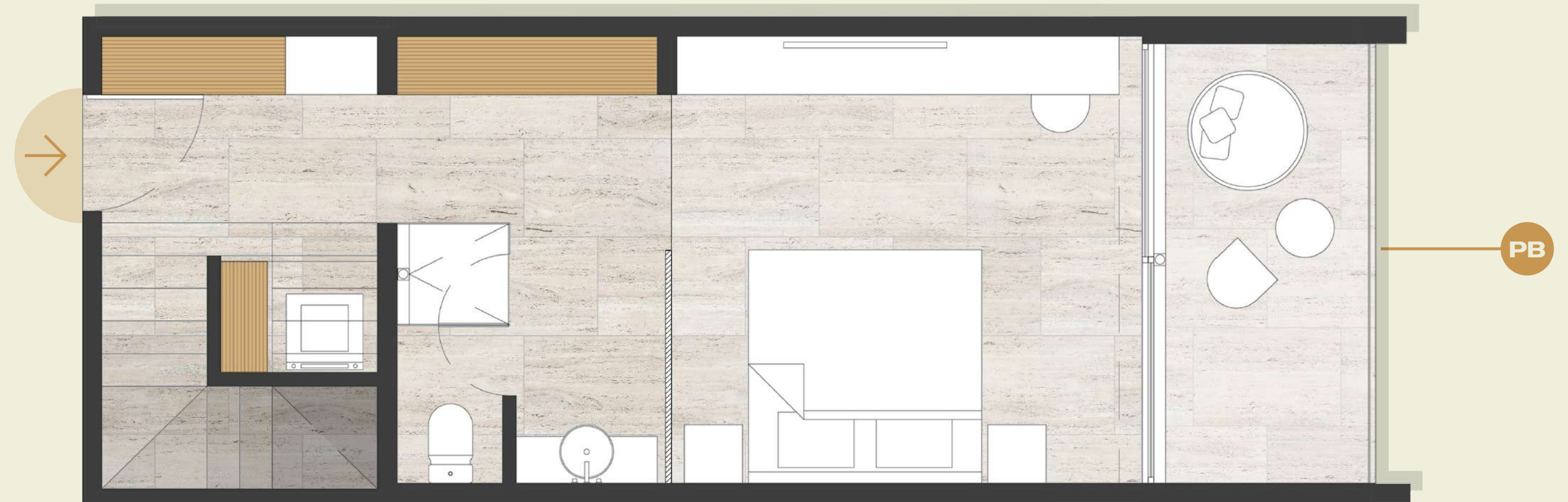




PENTHOUSE ESTUDIO 1 RECÁMARA

TORRE B

- ÁREA: 81 m² / EXTERIOR: 10 m²
- COCINA
- SALA/COMEDOR
- 2 BAÑOS COMPLETOS
- TERRAZAS / TINA EXTERIOR









HAY UN ESPECTÁCULO MAYOR QUE EL
MAR... EL CIELO.

- VICTOR HUGO



CONCEPTOS RECTORES FUNDAMENTALES PARA LA REDUCCIÓN DEL IMPACTO AL ECOSISTEMA

El mayor impacto que un proyecto puede tener en su entorno empieza desde el diseño, factores como el respeto del entorno, vegetación existente, orientación correcta para el aprovechamiento de iluminación sin uso excesivo de energía, aprovechamiento de ventilaciones naturales e implementación de tecnología.

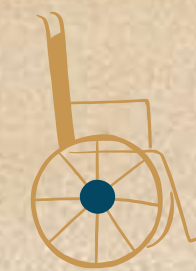
Aprovechamos nuestra experiencia en diseño de edificios con certificación LEED para aplicar los que mayor eficiencia nos pueden otorgar.

CONSERVACIÓN DE ECOSISTEMA



- Menor huella del edificio, mayor área verde
- Vegetación endémica, menor mantenimiento, consumo de energía y agua
- Uso de materiales permeables en pisos exteriores
- Integración a un lenguaje de arquitectura local

ACCESIBILIDAD UNIVERSAL



- Fácil acceso a todas las áreas del proyecto para personas con discapacidad
- Espacios interiores con facilidad de adaptación para personas con discapacidad

CONSERVACIÓN DE AGUA



- Sistemas de calentamiento de agua inmediatos
- WC de bajo consumo
- Grifería con aireadores
- Vegetación endémica, menor necesidad de agua para riego

AHORRO DE ENERGÍA



- Diseño de fachadas para mejor iluminación, 90% de espacios iluminados naturalmente
- Fachadas diseñadas para el control solar eficiente y reducir la necesidad de a/c
- Uso de Iluminación de bajo consumo
- Ventanas anti huracán y con alto nivel de aislamiento (PVC con vidrio laminado de control solar)
- Materiales de muros con alto nivel de aislamiento térmico y acústico
- Diseño de ventilaciones naturales en espacios interiores
- Sistemas de enfriamiento Inverter
- Sistemas de bombeo de alta eficiencia

REDUCCIÓN DE DESPERDICIOS



- Infraestructura para la separación de desperdicios