

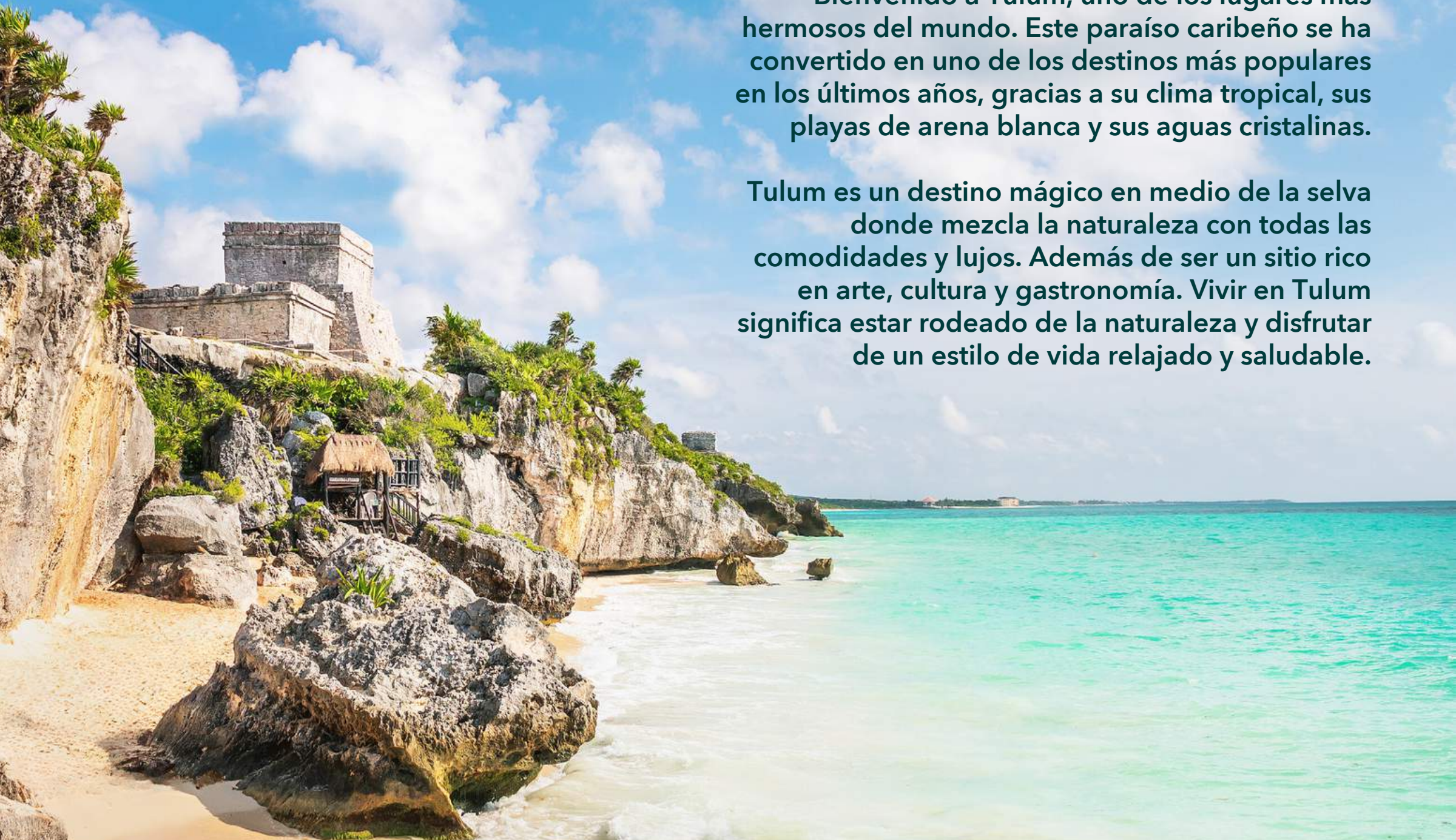


CASA CHICHIL  
ALDEA ZAMÁ, TULUM

# TULUM

Bienvenido a Tulum, uno de los lugares más hermosos del mundo. Este paraíso caribeño se ha convertido en uno de los destinos más populares en los últimos años, gracias a su clima tropical, sus playas de arena blanca y sus aguas cristalinas.

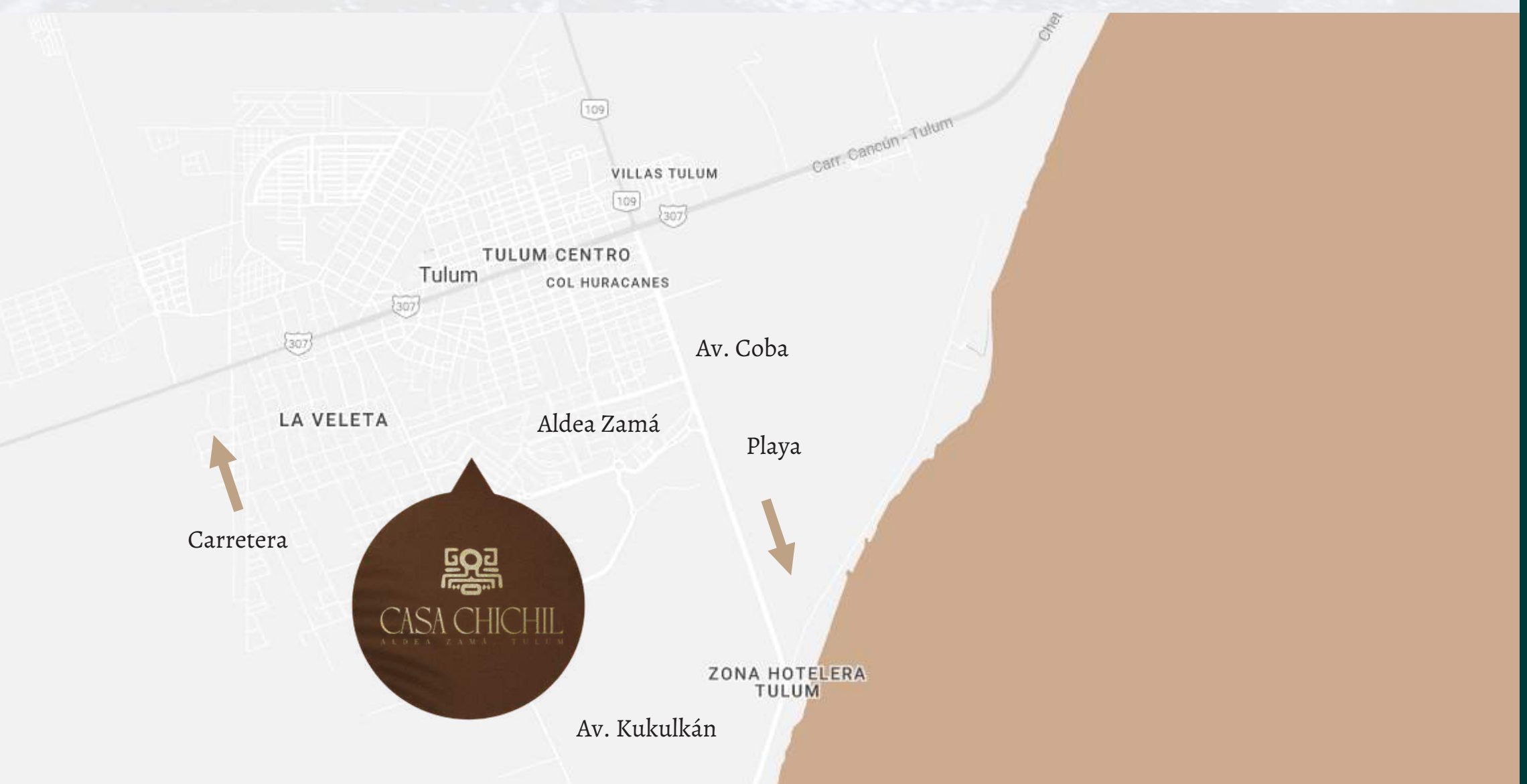
Tulum es un destino mágico en medio de la selva donde mezcla la naturaleza con todas las comodidades y lujos. Además de ser un sitio rico en arte, cultura y gastronomía. Vivir en Tulum significa estar rodeado de la naturaleza y disfrutar de un estilo de vida relajado y saludable.



# ¿POR QUÉ ALDEA ZAMÁ?

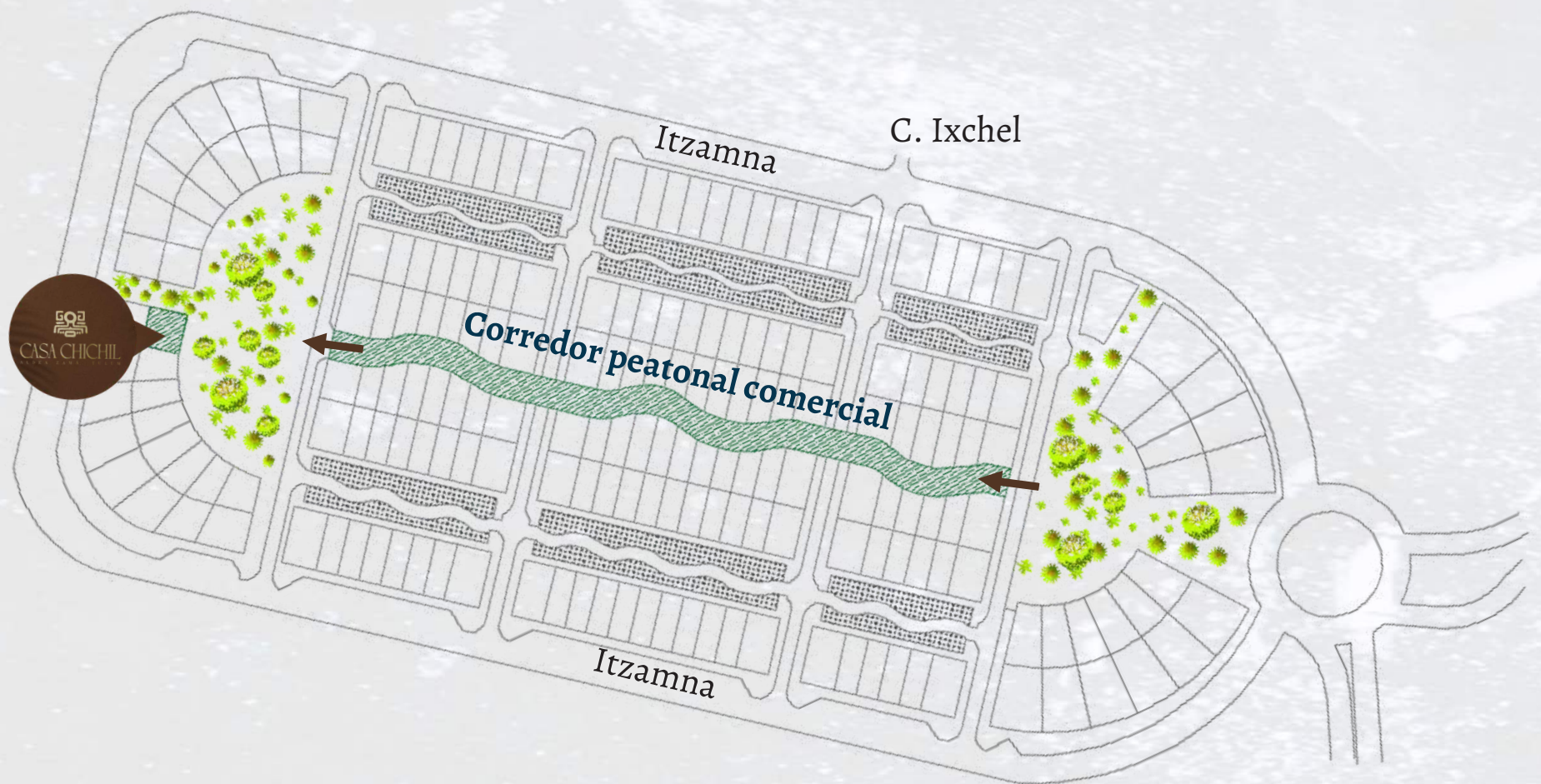
Aldea Zamá es un fraccionamiento de lujo equipado con todos los servicios que ofrece lo mejor de ambos mundos donde podrás disfrutar de la tranquilidad y privacidad en un oasis natural, así como el acceso a todas las comodidades modernas.

Además cuenta con una ubicación estratégica que permite tener fácil acceso a la playa y salida hacia Tulum - Cancún mediante 4 vías principales.



# UBICACIÓN PERFECTA

Casa CHICHIL está situado sobre la avenida comercial más exclusiva de Aldea Zama, a escasos pasos de tiendas de conveniencia, restaurantes, farmacias y mas comercios que harán sentir a nuestros huéspedes cómodos en su estancia. Además cuenta con una ubicación privilegiada frente al único y mas grande parque de la zona con más de 4,300 m2 de árboles que harán que la vista desde cada balcón sea única.



# CASA CHICHIL

Es el lugar perfecto para aquellos que buscan una vida cómoda y elegante en el corazón de Tulum.

Cada uno de nuestros espacios ha sido diseñado cuidadosamente para combinar la belleza natural de la región y el lujo.

Con acabados de chukum, piedra maya y mármol dándole a Casa Chichil una personalidad vibrante en donde te vas a sentir en calma. Además, la ubicación estratégica de nuestros departamentos en Tulum garantiza una alta plusvalía y un retorno de inversión seguro.

Casa Chichil esta conformado por 14 unidades; de lujo y locales comerciales.



CASA CHICHIL | ALDEA ZAMA TULUM



1 RECÁMARA

53.65 M2

- Jacuzzi
- Cocina equipada
- Parrilla eléctrica
- Microondas
- Refrigerador
- Mini split inverter
- Ventiladores de techo
- Closets
- Centro de entretenimiento



TIPO A

CASA CHICHIL | ALDEA ZAMA TULUM







# TIPO B



ESTUDIO

20.00 M2

- Cocina equipada
- Parrilla eléctrica
- Microondas
- Frigo bar
- Mini split inverter
- Ventiladores de techo
- Closets

CASA CHICHIL | ALDEA ZAMA TULUM



1 RECÁMARA

40.50 M<sup>2</sup>

- Cocina equipada
- Parrilla eléctrica
- Microondas
- Refrigerador
- Mini split inverter
- Ventiladores de techo
- Closets



TIPO C

CASA CHICHIL | ALDEA ZAMA TULUM

CASA CHICHIL | ALDEA ZAMA TULUM





# TIPO D



1 RECÁMARA PENTHOUSE

42.35 M<sup>2</sup>

- Jacuzzi
- Cocina equipada
- Parrilla eléctrica
- Microondas
- Refrigerador
- Mini split inverter
- Ventiladores de techo
- Closets
- Centro de entretenimiento



2 RECÁMARAS

55.76 M2

- Cocina equipada
- Parrilla eléctrica
- Microondas
- Refrigerador
- Mini split inverter
- Ventiladores de techo
- Closets



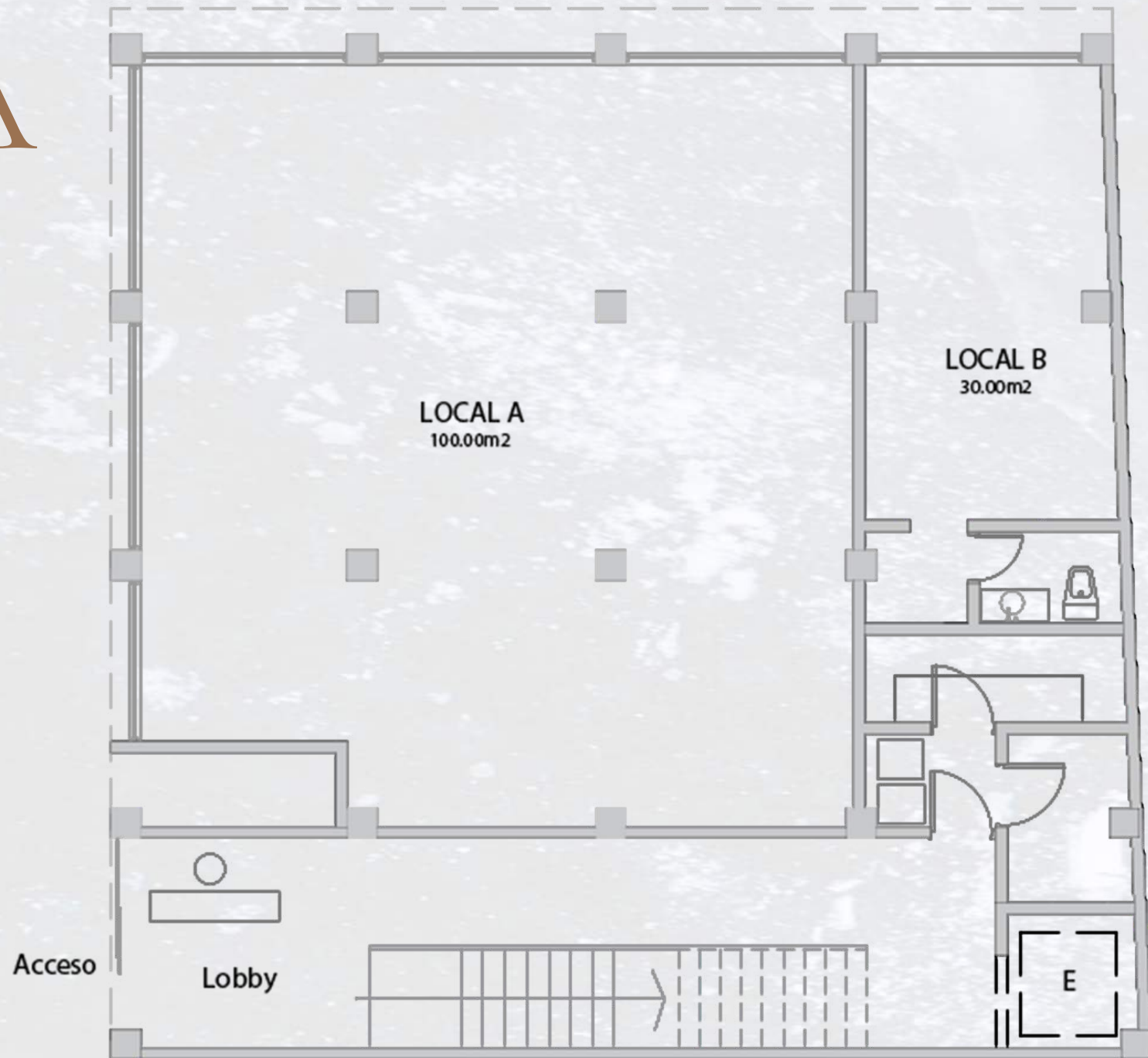
TIPO E

CASA CHICHIL | ALDEA ZAMA TULUM



# PLANTA

# BAJA







NIVEL

I, 2 y 3



# ROOFTOP



CASA CHICHIL | ALDEA ZAMA TULUM



CASA CHICHIL | ALDEA ZAMA TULUM



# AMENIDADES

Al invertir en un departamento en Casa Chichil, no solo estás comprando una propiedad, sino también una experiencia de vida completa.



Piscina En Rooftop



Área Comercial



Internet En Áreas Comunes



Rooftop



Área De Asadores



Área Social



Gimansio



Lobby



Guarda maletas



Elevador



Lavandería



Seguridad 24/7



Baños



Regaderas

CASA CHICHIL | ALDEA ZAMA TULUM



# EQUIPAMIENTO GENERAL

- Pozos y equipo de bombeo
- Suavizadores de agua
- Cisterna de 33,000 litros
- Luces LED
- Impermeabilizante 5 años
- Contenedores de basura



