

An aerial photograph of a turquoise ocean with white-capped waves. In the lower center, a small, light-colored boat with a purple interior and an orange life preserver is visible. A dark blue rectangular overlay is positioned in the upper center, containing the project name.

Porto
BLU
BEACH CONDOS



Porto
BLU
BEACH CONDOS

*Vivir con vista
al mar
Ocean view living*

Porto
BLU
BEACH CONDOS



Lujo a pies descalzos
Barefoot luxury



Puerto Morelos, un escenario natural entre el mar y el cielo.

Con personalidad única, este auténtico pueblo de pescadores está ubicado a pocos minutos de Cancún, en el paradisíaco Caribe Mexicano.

El ambiente tranquilo, bohemio y relajado de Puerto Morelos permite conectar con la sencillez de su gente. Es también un destino de aventura en el que destacan maravillosos atractivos naturales como los manglares, los cenotes y una selva exuberante.

Puerto Morelos, a natural setting between the sea and the sky.

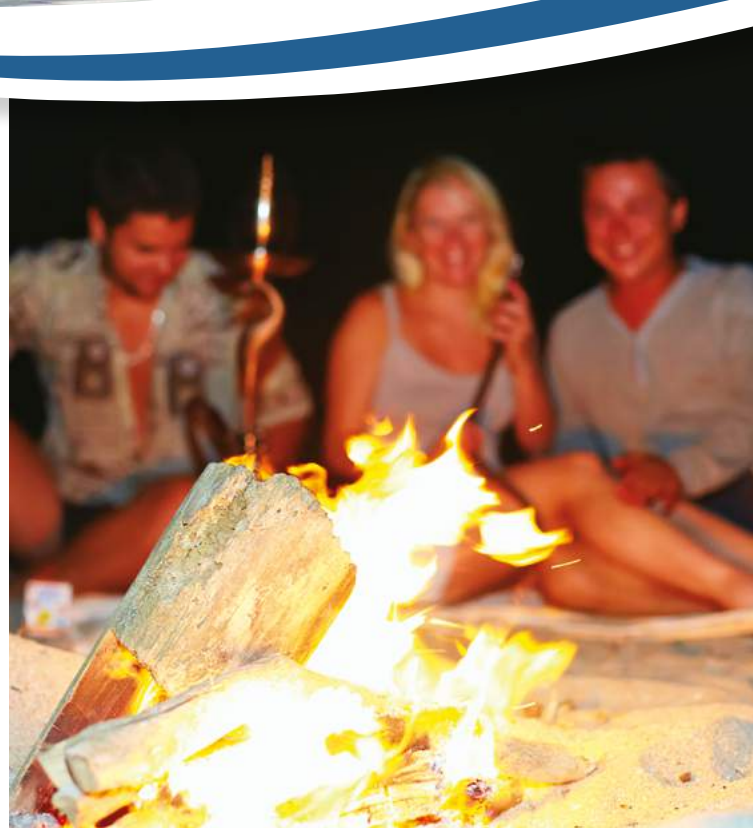
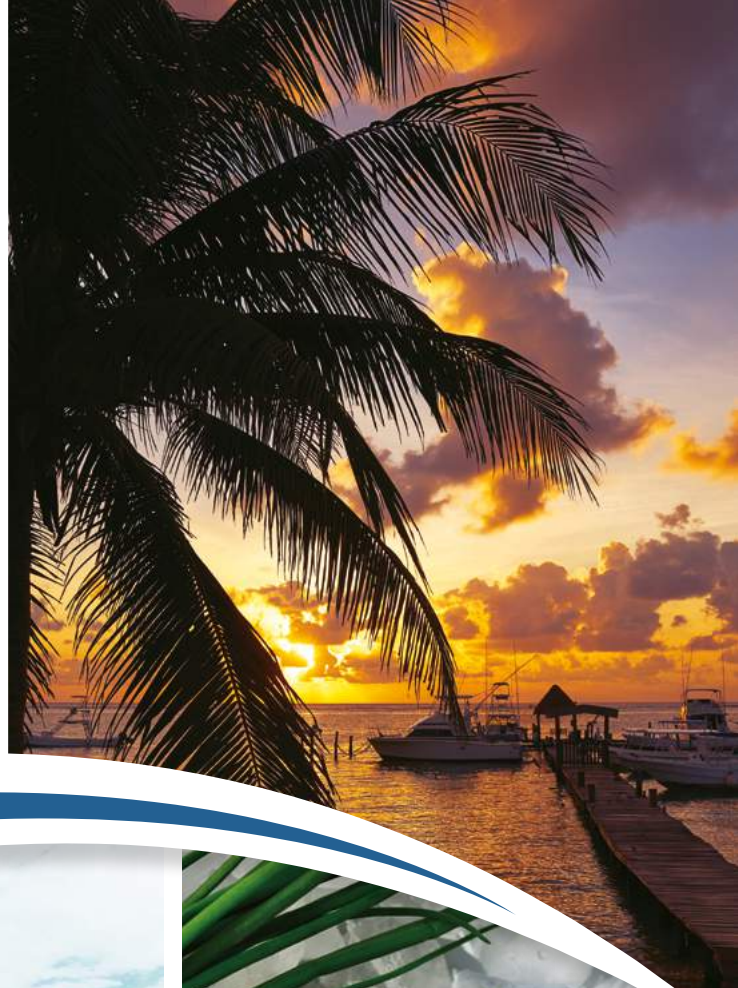
With a unique personality, this authentic fishing village is located a few minutes away from Cancun, in The Mexican Caribbean paradise.

The laid-back, bohemian, and relaxed ambiance of Puerto Morelos, allows you to connect with the simplicity of its people.

It is also an adventure destination in which wonderful natural attractions such as mangroves, cenotes, and exuberant jungles will captivate you.

El paradisíaco caribe mexicano

The mexican caribbean paradise





El ritmo del mundo está cambiando y ahora el lujo se vive con todos los sentidos.

El movimiento "slow food", que consiste en disfrutar cada comida desde su preparación y lento consumo hasta la plática de sobremesa, está contagiando a todos... disfrutar cada segundo de nuestra vida es ahora un estilo de vida. Porto Blu Beach Condos es una propuesta integral para cambiar el ritmo con el que habitamos este mundo, para alejarse de la vida urbana y acercarse a la naturaleza y a la cultura maya.

Imagina hacer de lo cotidiano momentos memorables al lado de los que más quieres, leer ese libro, escuchar aquella emotiva canción, clavar los pies en la arena y sentir cada instante, eso es... Beach Slow Living.

The rhythm of the world is changing and now, luxury is experienced with all the senses.

The "slow food" movement, consisting of enjoying every meal, from its preparation to slow consumption and the after-dinner talk is becoming everyone's favorite... enjoying every second of your life is now a lifestyle. Porto Blu Beach Condos is a concrete proposal to change the rhythm in which we inhabit this world, in order to step aside from urban life and get closer to nature and the Mayan culture.

Imagine making memorable moments out of the ordinary life, right next to your loved ones. Reading that book, listening to that one song, feeling your feet on the smooth warm sand, and living in the moment. That is... Beach Slow living.

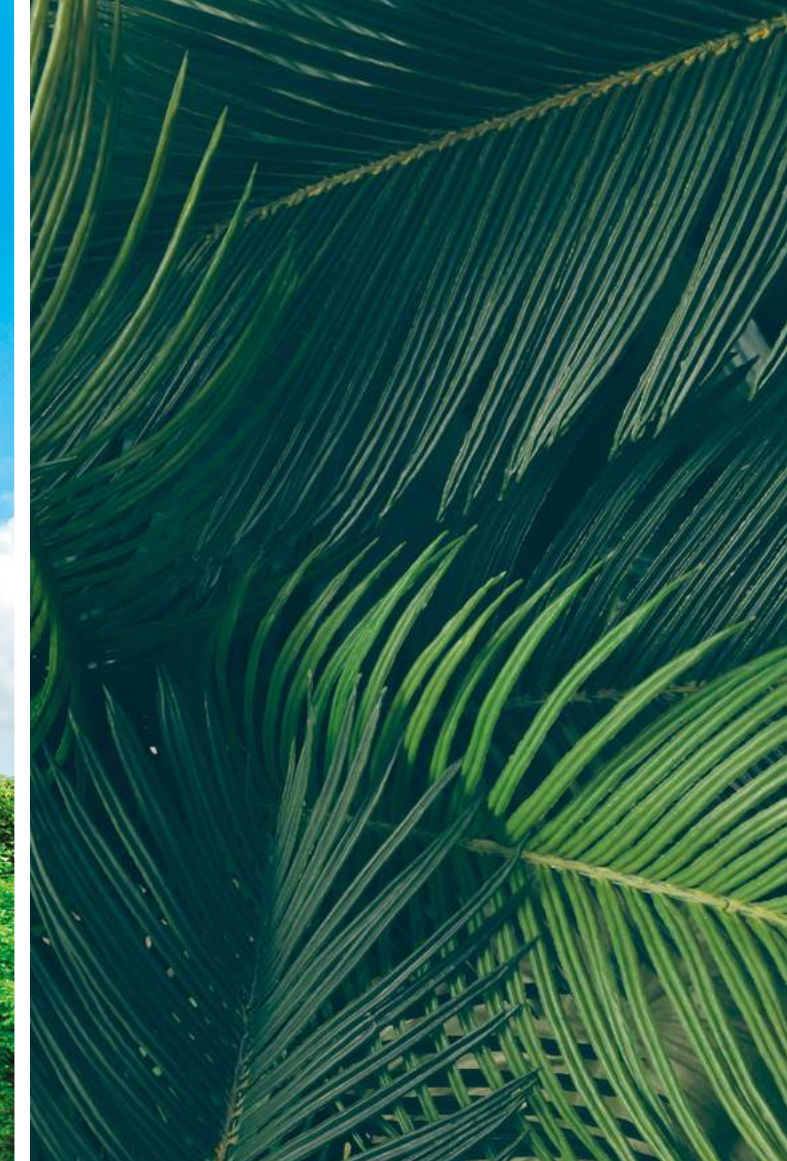
*Vive a ritmo de la playa
Beach slow living*

Porto
BLU
BEACH CONDOS

Cerca de todo lo que necesitas
Close to everything you need

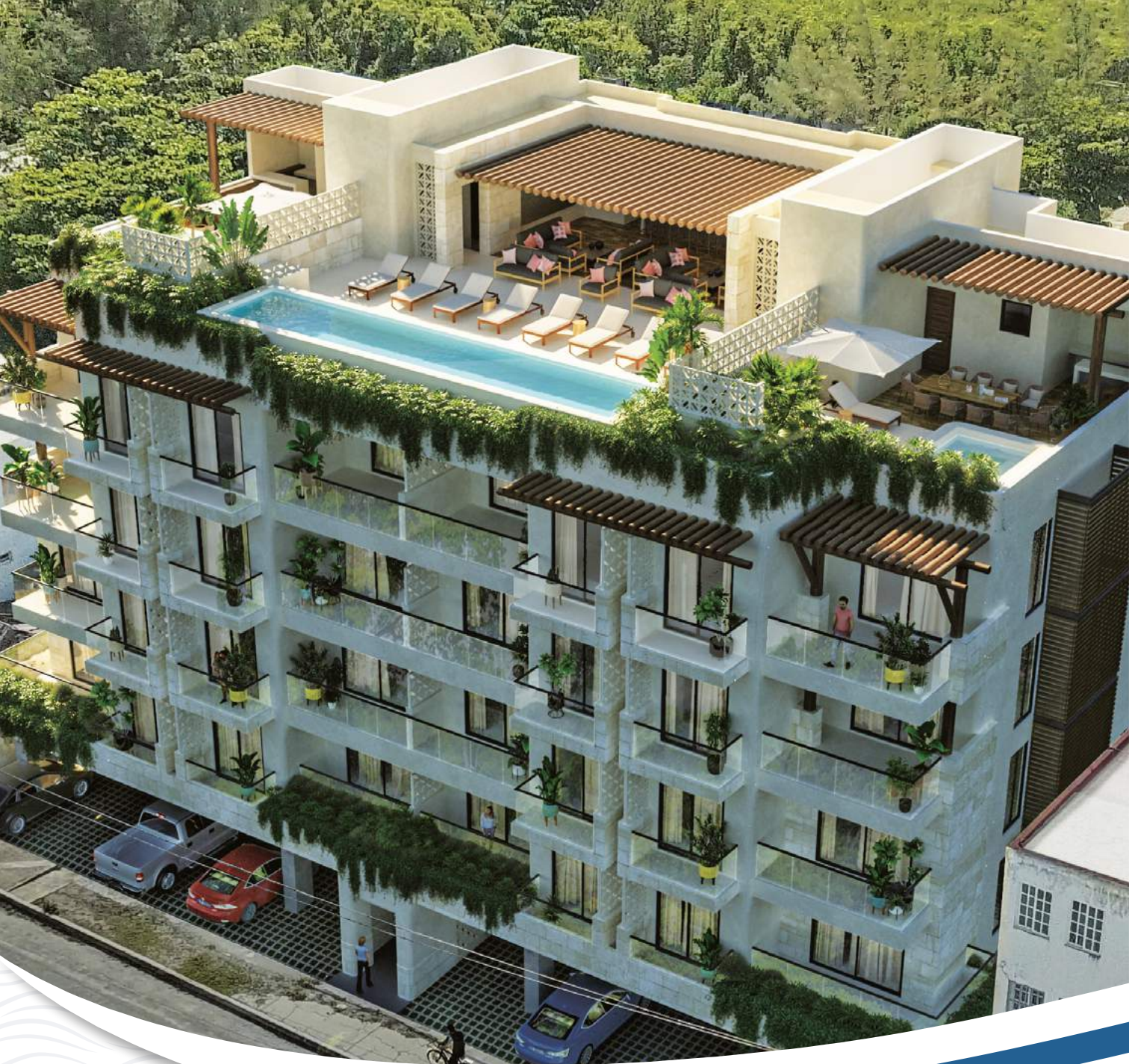
- Puerto Morelos a / to**
- **Aeropuerto/Airport** → 25 min.
 - **Cancún** → 25 min.
 - **Tulum** → 60 min.
 - **Ruta de los Cenotes** ▶ 30 min.





PortoBLU
BEACH CONDOS

Porto
BLU
BEACH CONDOS



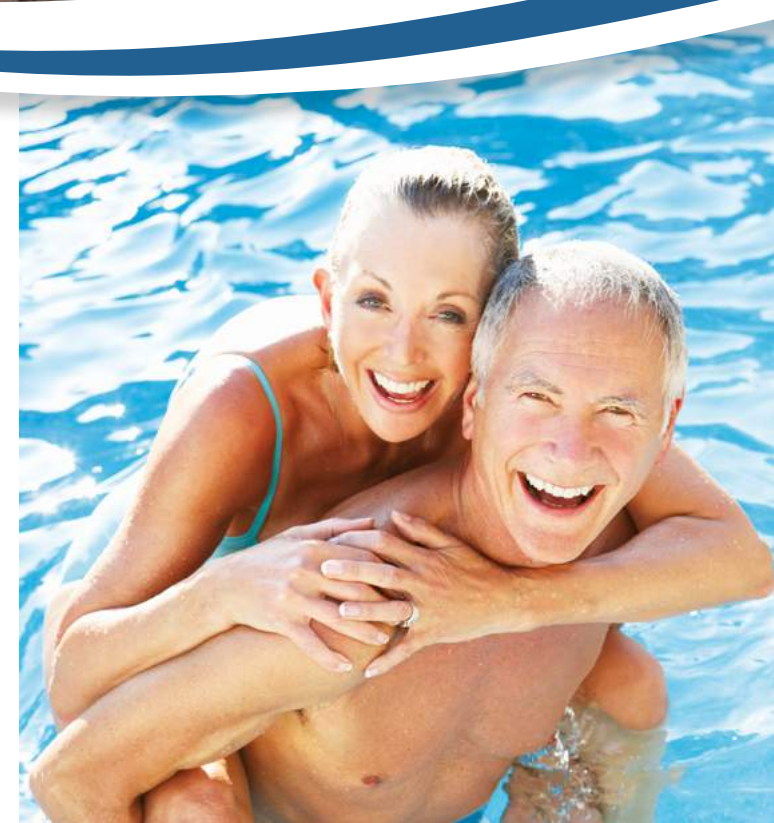
Porto
BLU
BEACH CONDOS

Situado en el corazón de Puerto Morelos y con una vista única al Mar Caribe, Porto Blu Beach Condos está formado por 30 exclusivos departamentos, walking distance a la playa y al centro.

Located in the heart of Puerto Morelos, with a unique view of the Caribbean sea, Porto Blu Beach Condos is made up of 30 exclusive apartments within walking distance to the beach and downtown Puerto Morelos.

La belleza de vivir sin prisa

The beauty of slow living





Una propuesta innovadora de departamentos que van desde los 84m² a los 198m², con terrazas para disfrutar de la privilegiada vista al Mar Caribe Mexicano, amenidades y acabados de lujo. La espectacular alberca infinity, pool bar, estacionamiento para autos y bicicletas, control de acceso y lobby, en un entorno tropical hacen de Porto Blu Beach Condos una oportunidad única en la zona.

An innovative proposal of apartments ranging from 84m² to 198m², with terraces available to enjoy the privileged view of the Caribbean sea, prime amenities, and luxury finishes. The spectacular infinity pool, pool bar, parking lot for cars and bicycles, access control, and lobby all within a tropical setting makes Porto Blu Beach Condos a unique opportunity in the area.

La belleza de vivir sin prisa

The beauty of slow living

CONDO TIPO / TYPE GARDEN - 101.24 m² / 1089.34 ft²

Habitable / Habitable 79.12 m²
Terrazas / Terraces 8.42 m²
Jardín / Garden 13.70 m²

Habitaciones / Bedrooms 1
Baños / Bathrooms 2
Terrazas / Terraces 2



- 1 Sala / Living room
- 2 Comedor / Dining room
- 3 Cocina / Kitchen
- 4 Habitación / Bedroom
- 5 Baño / Bathroom
- 6 Baño / Bathroom
- 7 A. Lavado / Laundry area
- 8 Terraza / Terrace
- 9 Jardín / Garden

Porto
BLU
BEACH CONDOS

RENTA VACACIONAL / VACATION RENTAL

6 huéspedes / guests





CONDO TIPO / TYPE A & B
with Lock Off Room
168.38 m² / 1811.76 ft²

Habitable / Habitable 113.19 m²
Terrazas / Terraces 55.19 m²

Habitaciones / Bedrooms 2
Baños / Bathrooms 3
Terrazas / Terraces 3

RENTA VACACIONAL / VACATION RENTAL
8 huéspedes / guests

- 1 Sala / Living room
- 2 Comedor / Dining room
- 3 Cocina / Kitchen
- 4 Habitación / Bedroom
- 5 Baño / Bathroom
- 6 Baño / Bathroom
- 7 A. Lavado / Laundry area
- 8 Habitación / Bedroom
- 9 Baño / Bathroom
- 10 Terraza / Terrace
- 11 Jacuzzi



Porto
BLU
BEACH CONDOS



CONDO TIPO / TYPE C - 86.59 m² / 931.70 ft²



Habitable / Habitable 78.65 m²
Terrazas / Terraces 7.94 m²

Habitaciones / Bedrooms 1
Baños / Bathrooms 2
Terrazas / Terraces 2

- 1 Sala / Living room
- 2 Comedor / Dining room
- 3 Cocina / Kitchen
- 4 Habitación / Bedroom
- 5 Baño / Bathroom
- 6 Baño / Bathroom
- 7 A. Lavado / Laundry area
- 8 Terraza / Terrace

RENTA VACACIONAL / VACATION RENTAL

6 huéspedes / guests





Porto
BLU
BEACH CONDOS

CONDO TIPO / TYPE PENTHOUSE

with Lock Off Room - **197.71 m² / 2127.35 ft²**



Habitable / Habitable 128.06 m²
Terrazas / Terraces 69.65 m²

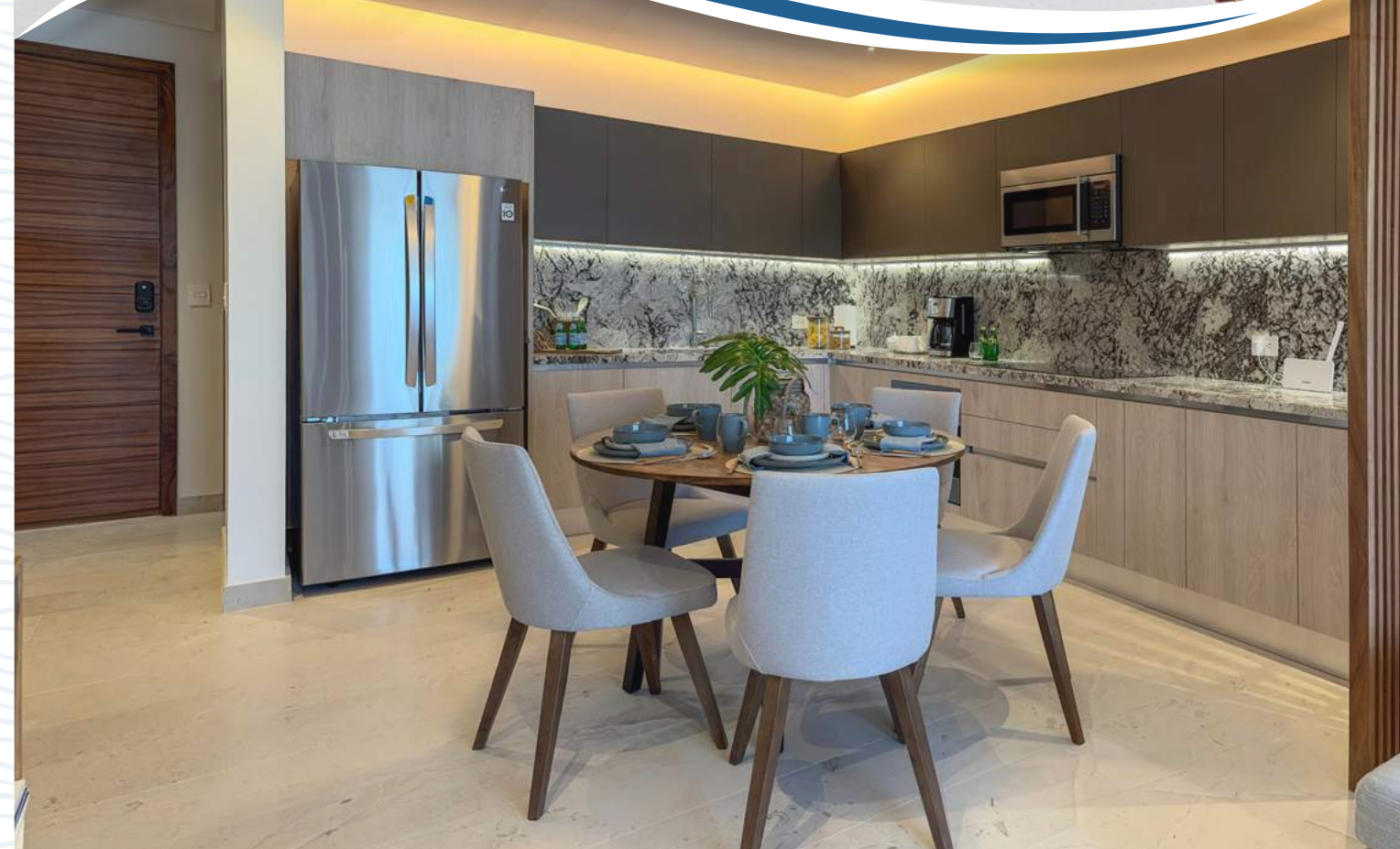
Habitaciones / Bedrooms 2
Baños / Bathrooms 3
Terrazas / Terraces 3

Planta Baja / Ground Floor

- 1 Sala / Living room
- 2 Comedor / Dining room
- 3 Cocina / Kitchen
- 4 Habitación / Bedroom
- 5 Baño / Bathroom
- 6 Baño / Bathroom
- 7 A. Lavado / Laundry area
- 8 Habitación / Bedroom
- 9 Baño / Bathroom
- 10 Terraza / Terrace

Rooftop

- 11 Jacuzzi
- 12 Barra / Bar
- 13 Baño / Bathroom



AMENIDADES / AMENITIES



Alberca Panorámica
Panoramic Pool



Terraza con barra
Rooftop Terrace



Elevadores
Elevators



Seguridad 24/7
Security 24/7



Estacionamiento
Parking Lot



Recepción
Lobby



Rack para bicis
Bike Racks



CCTV





Porto
BLU
BEACH CONDOS



Porto
BLU
BEACH CONDOS

ACABADOS INTERIORES / *INTERIOR FINISHES*



COCINAS / KITCHENS

ARAN / MOD. ERIKA

EQUIPAMENTO / EQUIPMENT



Parrilla eléctrica
Electric Cooktop



Microondas empotrado
Built-in Microwave



Horno eléctrico
Electric Oven



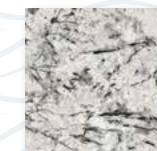
hansgrohe
GRIFERÍA / FAUCETS

Monomando de cocina
Single lever kitchen mixer

ACABADOS Y MOBILIARIO
FINISHES AND FURNITURE



Rovere Cipria



Granito Ice Blue



Grigio Quarzo



BAÑOS / BATHROOMS

hansgrohe

GRIFERÍA / FAUCETS

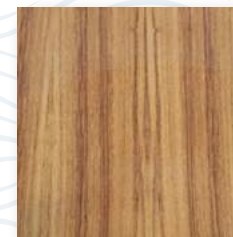


Villeroy & Boch

1748

MOBILIARIO / FURNITURE

CARPINTERÍA Y PISOS / CARPENTRY & FLOORS



CARPINTERÍA - triplay chapa de parota y madera maciza con acabado poliuretano entintado.

CARPENTRY - plywood parota veneer and solid wood with tinted polyurethane finish.



PISOS - Marmol Oijnaga o Crema Meliá, 30 cm x largos libres.

FLOORS - Ojinaga or Crema Melia Marble, 30 cm x free lengths.



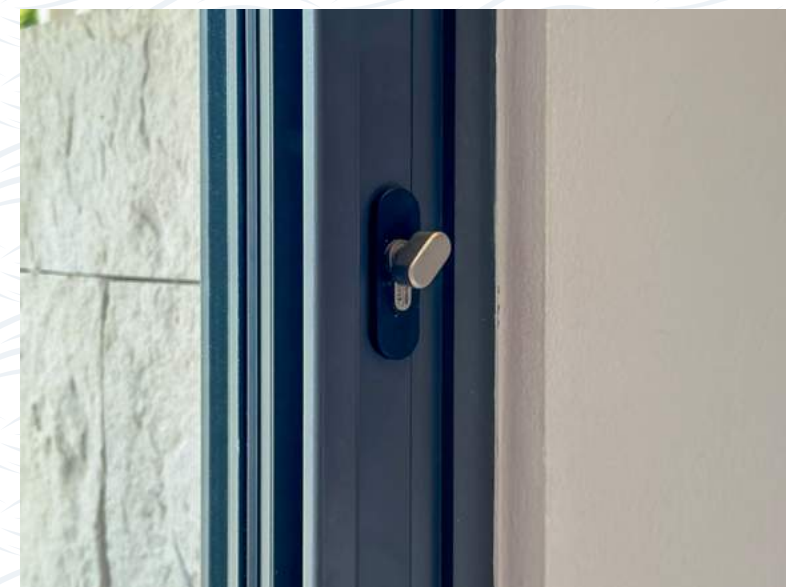
CANCELERÍA ANTI-HURACANES *ANTI-HURRICANE WINDOW FRAMES*

CANCELERÍA DE ALUMINIO

Fabricados a base de perfil extruidos de aluminio de 2.5 mm de espesor serie exclusiva HG13 con acabado pintura electrostática gris Europa o similar y vidrio laminado recocido claro 6 mm más sentry glaze de 0.910 más cristal claro de 6 mm.

ALUMINIUM GATES

Made from extruded aluminum profiles 2.5 mm thick, exclusive series HG13 with Europa gray electrostatic paint finish or similar and 6 mm clear annealed laminated glass plus 0.910 sentry glaze plus 6 mm clear glass.





Porto
BLU
BEACH CONDOS