

ARDEH

T U L U M



ARDEH
TULUM

INDICE

INDEX

01

ALDEA ZAMA

02

TULUM

03

ARDEH

04

PROYECTO
PROJECT

05

MAPA
MAP

06

SITIOS DE
INTERES
PLACES OF
INTEREST

07

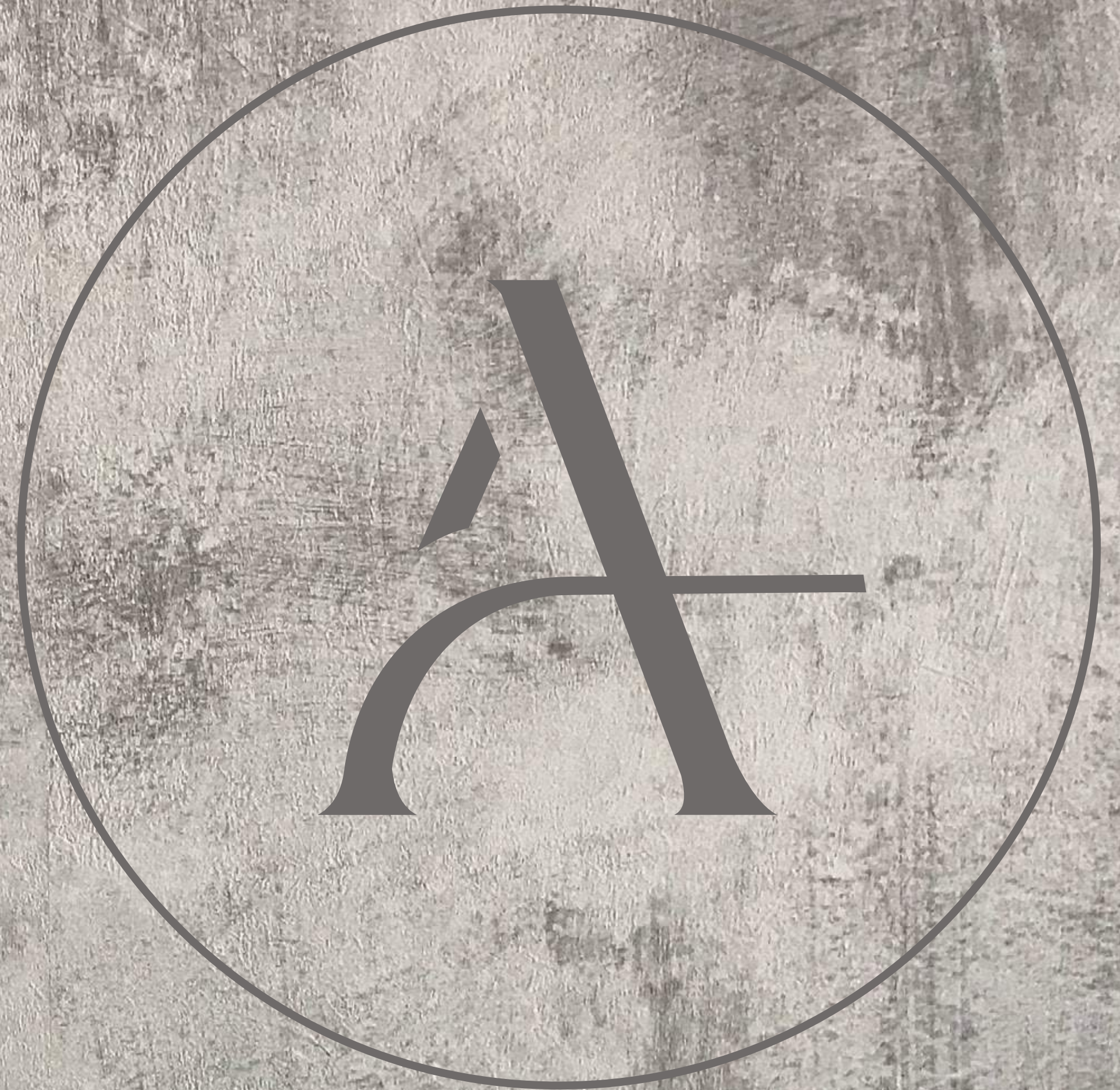
AMENIDADES
AMENITIES

08

ACABADOS
INTERIORS

09

TIPOLOGÍAS
TYPOLOGIES



"Arde. siente la experiencia y regresa renovado,
con el corazón lleno de historias
que solo tú puedes contar."

"Burn. feel the experience. and return rejuvenated,
with a heart full of stories
that only you can tell."

A



En el rincón más íntimo de la existencia, donde la pasión se despierta y la emoción se vuelve una llama ardiente, nace la experiencia. Es un viaje que nos lleva más allá de los límites de lo conocido, donde el corazón late al ritmo de lo inexplorado.

Cada paso es un latido, cada encuentro es una chispa, y cada desafío es una oportunidad para encender el fuego que yace dentro de nosotros. En este viaje, no buscamos simplemente vivir, sino sentir profundamente, abrazar cada momento con la intensidad de un amor apasionado.

In the most intimate corner of existence, where passion awakens and emotion becomes a blazing flame, the experience is born. It is a journey that takes us beyond the limits of the known, where the heart beats to the rhythm of the unexplored.

Every step is a heartbeat, every encounter is a spark, and every challenge is an opportunity to ignite the fire that lies within us. On this journey, we do not simply seek to live, but to feel deeply, embracing each moment with the intensity of passionate love.

ALDEA ZAMA

Aldea Zama representa un audaz avance que redefine la vida contemporánea en la Riviera Maya, fusionando la ancestral esencia y el misticismo de Tulum con un estilo de vida moderno.

Date la oportunidad de estimular tus sentidos y deshacerte de las limitaciones. Este es un refugio prometedor para nómadas digitales, profesionales independientes y emprendedores. La creación de Aldea Zamá es un acto de amor audaz, donde el corazón de la Riviera Maya late con más pasión que nunca. Fusionamos el encanto ancestral y el misticismo de Tulum con un estilo de vida moderno, todo pensando en ti.

Aldea Zama represents an audacious leap forward, reshaping contemporary living in the Riviera Maya by melding the timeless essence and mystique of Tulum with a modern way of life.

Seize the chance to awaken your senses and break free from confines. This is a promising sanctuary tailored for digital nomads, freelancers, and entrepreneurs alike. The creation of Aldea Zamá is an audacious expression of affection, where the heart of the Riviera Maya pulses with more fervor than ever. We seamlessly blend Tulum's ancient allure and mysticism with a modern lifestyle, all with your comfort in mind.



TULUM

En el epicentro de la Riviera Maya, a 2 horas al sur de Cancún y a 1 hora al sur de Playa del Carmen. Ampliamente reconocido por su impresionante selva rebosante de vida y su ancestral historia maya, Tulum se erige como uno de los destinos líderes en el mundo para forjar un nuevo estilo de vida de lujo sencillo. En el corazón de esta ciudad paradisíaca, se integra con satisfacción el asombroso espíritu local, una arquitectura de vanguardia y un diseño sustentable.

At the epicenter of the Riviera Maya, 2 hours south of Cancún and 1 hour south of Playa del Carmen, Tulum stands as one of the world's premier destinations for crafting a new, simple luxury lifestyle. Widely renowned for its breathtaking, life-filled jungle and ancient Mayan history, Tulum embraces the awe-inspiring local spirit, cutting-edge architecture, and sustainable design with delight at the heart of this paradisiacal city.



ARDEH

T U L U M

Aprovechando la forma y ubicación del terreno, creamos un proyecto que enfatiza la elegancia horizontal, logrando un volumen imponente. Esta sensación de amplitud se acentúa gracias a las curvas presentes en los balcones, que aportan ritmo y continuidad. La fachada, con su forma semicircular, crea un acceso natural hacia la calle, destacado por un elemento arquitectónico que marca el comienzo del proyecto.

Taking advantage of the shape and location of the land, we've crafted a project that accentuates horizontal elegance, achieving an imposing volume. This sense of amplitude is heightened by the curves adorning the balconies, adding rhythm and continuity. The semicircular facade naturally beckons toward the street, accentuated by an architectural element that marks the project's outset.

PROYECTO

PROJECT

23

Departamentos
totales
Total
departments

06

Locales
comerciales
Commercial
spaces

08

Amenidades
Amenities

17

Doble
recamara
Two
bedroom

03

Penthouse
con alberca
Penthouse
with pool

03

Una
recamara
One bedroom



UBICACION

LOCATION

ITZAMINA #48
COLONIA ALDEA ZAMA

TULUM QUINTANA ROO, MEX
CP.77760

2 KM

PLAYA
DE TULUM
TULUM BEACH

3 KM

DE ZONA
HOTELERA
HOTEL DISTRICT



SITIOS DE INTERES

INTEREST POINTS

ZONA ARQUEOLOGICA TULUM / ARCHEOLOGICAL ZONA TULUM
4 km

PLAYA PARAISO / PARAISO BEACH
3 km

GRAN CENOTE
5 km

ZONA HOTELERA TULUM / HOTEL DISTRICT TULUM
2 km

CENOTE ALDEA ZAMA
500 mts

AEROPUERTO TULUM / TULUM AIRPORT
10 km

AMENIDADES

AMENITIES



**ROOFTOP
CON ALBERCA**
ROOFTOP WITH
POOL



SKYBAR



HYDROLOUNGE



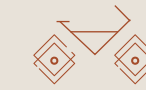
ASOLEADEROS
SUN DECKS



LOBBY



GYM



BICIPUERTO
BIKE STATION



ELEVADOR
ELEVATOR











ACABADOS

INTERIORS

Se han empleado materiales autóctonos y pétreos, cuidadosamente combinados con colores sobrios y refinados, con el fin de crear un entorno armonioso. Desde su concepción, se ha tenido en cuenta la importancia de los remates visuales, la mayoría de los cuales están enmarcados por arcos de medio punto que realzan los detalles arquitectónicos.

We have employed native and stone materials, thoughtfully combined with subdued and refined colors, to create a harmonious environment. From its inception, we have recognized the significance of visual finishes, most of which are framed by semi-circular arches that enhance the architectural details.















20th CENTURY
Fashion

YVES SAINT LAURENT
THE NO WALL NY



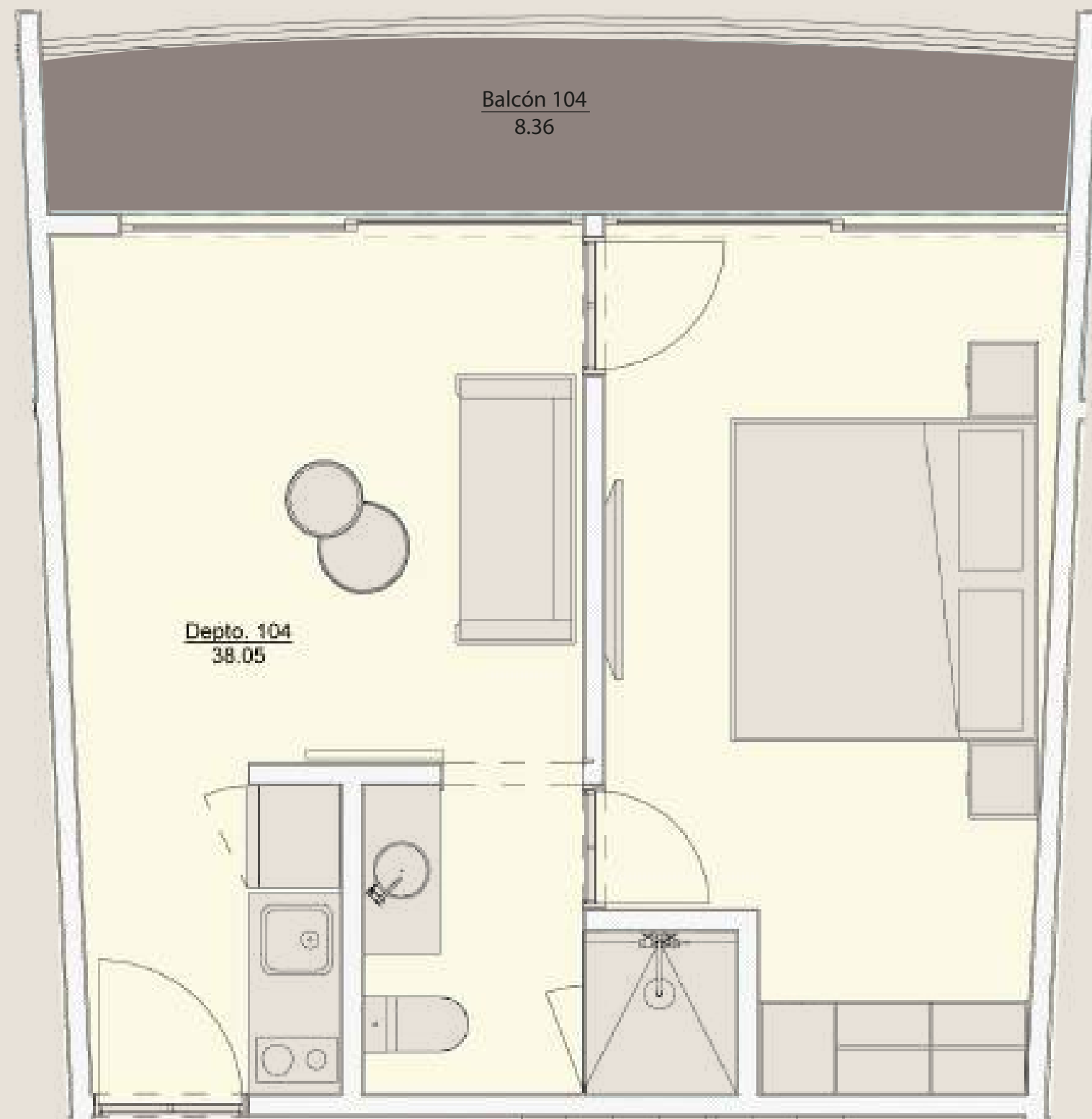






TIPOLOGIAS

TYPOLOGIES



Plano Ilustrativo- Puede haber cambios

PRIMER PISO
FIRST FLOOR

MODELO / MODEL

01

MEDIDA TOTAL / TOTAL SIZE

46.41 m²

DEPARTAMENTO / DEPARTMENT

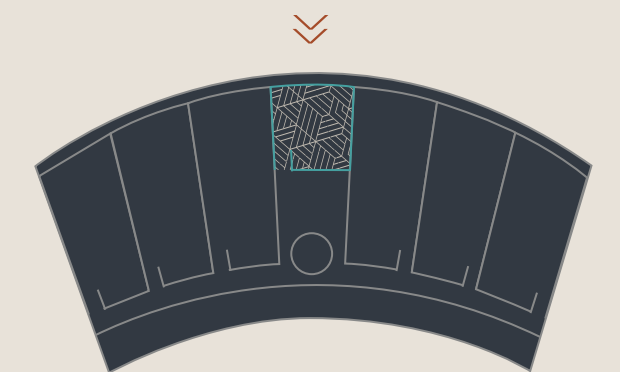
- 1 RECAMARA CON CLOSET / 1 BEDROOM WITH CLOSET
- COCINA / KITCHEN
- SALA / LIVINGROOM
- BAÑO COMPLETO / FULL BATHROOM
- BALCÓN / BALCONY

SUBDIVISIONE / SUBDIVISIONS

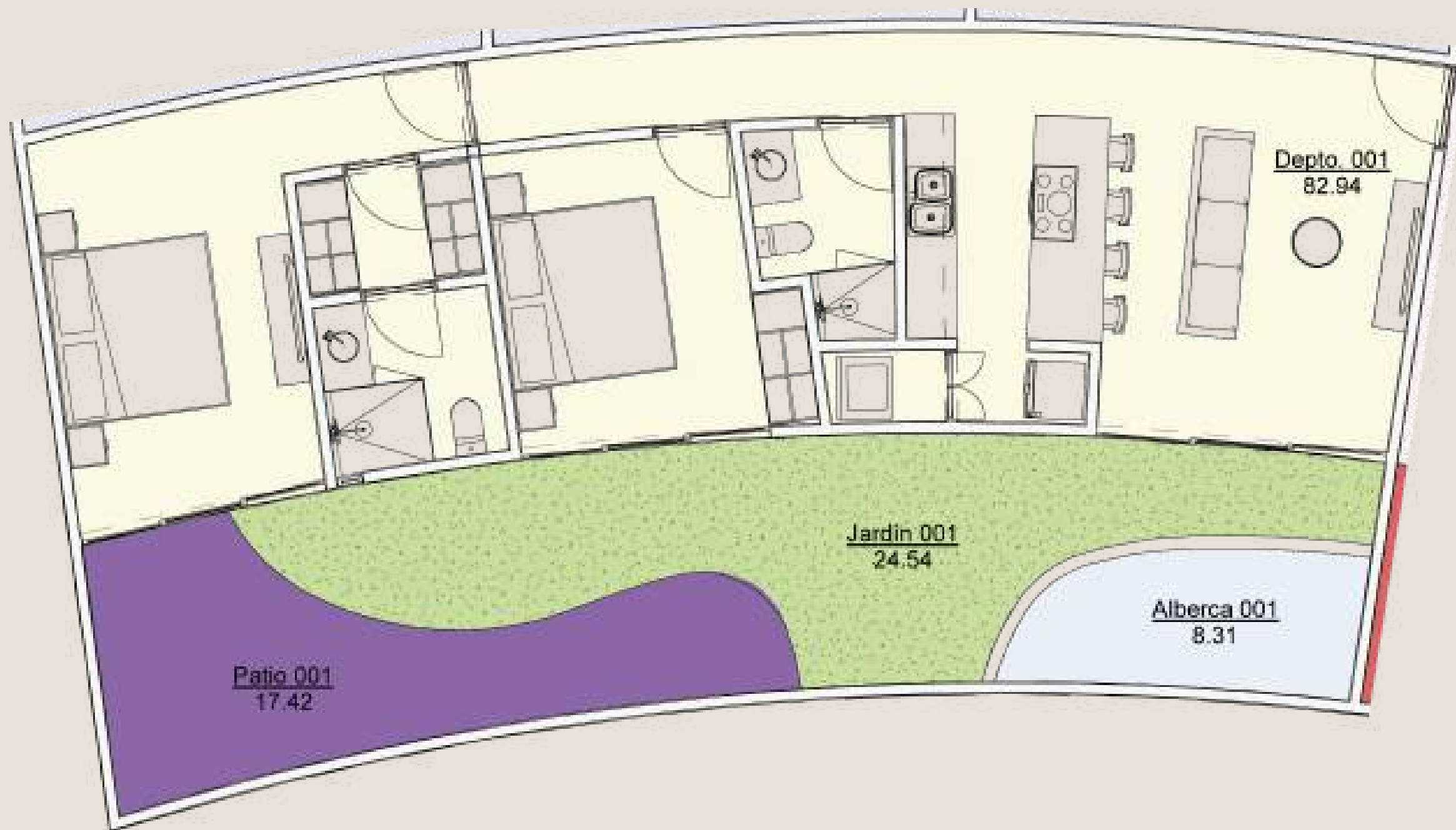
INTERIOR: 38.05 m²
BALCÓN / BALCONY: 8.36 m²

ESQUEMA / BLUEPRINT

INGRESO GENERAL



UBICACIÓN EN
PRIMER PISO



Plano Ilustrativo- Puede haber cambios

**PLANTA
BAJA**
GROUND FLOOR

MODELO/MODEL

02

MEDIDA TOTAL/TOTAL SIZE

133.21 m²

DEPARTAMENTO/DEPARTMENT

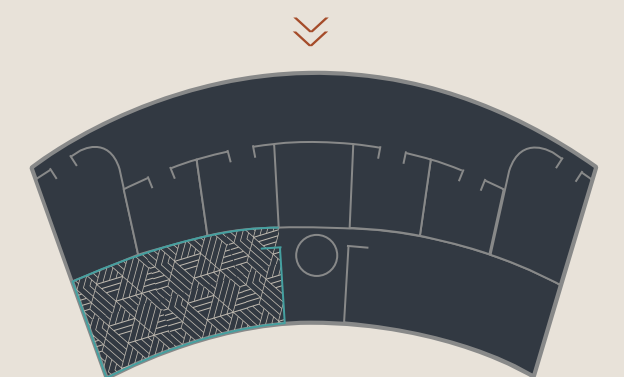
- 2 RECAMARAS / 2 BEDROOM
- Principal con baño y vestidor / Main with bathroom and dressing room
- Secundaria con closet / Second with closet
- COCINA / KITCHEN
- BARRA DESAYUNADORA / BREAKFAST BAR
- SALA / LIVINGROOM
- 2 BAÑOS COMPLETOS / 2 FULL BATHROOM
- PATIO / BACKYARD
- JARDÍN / GARDEN
- ALBERCA / POOL

SUBDIVISIONES / SUBDIVISIONS

- INTERIOR: 82.94 m²
- JARDÍN / GARDEN: 24.54 m²
- ALBERCA / POOL: 8.31 m²
- PATIO / BACKYARD: 17.42 m²

ESQUEMA / BLUEPRINT

INGRESO GENERAL



UBICACIÓN EN



Plano Ilustrativo- Puede haber cambios

PRIMER PISO
FIRST FLOOR

MODELO/MODEL

03

MEDIDA TOTAL/TOTAL SIZE

78.21m²

DEPARTAMENTO/DEPARTMENT

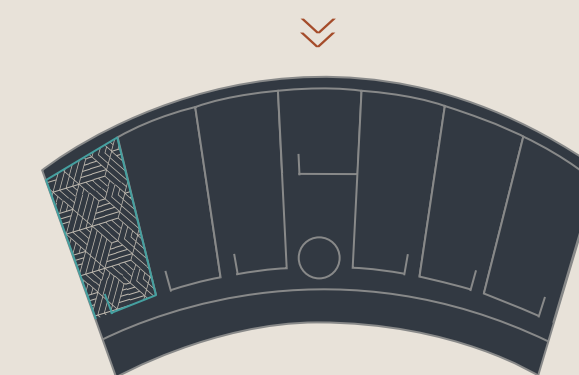
- 2 RECAMARAS / 2 BEDROOM
Principal con baño y vestidor / Main with bathroom and dressing room
Secundaria con closet / Second with closet
- COCINA / KITCHEN
- BARRA DESAYUNADORA / BREAKFAST BAR
- SALA / LIVINGROOM
- 2 BAÑOS COMPLETOS / 2 FULL BATHROOM
- JARDÍN / GARDEN
- BALCÓN / BALCONY

SUBDIVISIONES/SUBDIVISIONS

INTERIOR: 71.74 m²
JARDÍN / GARDEN: 1.84m²
BALCÓN / BALCONY: 4.63 m²

ESQUEMA/BLEUPRINT

INGRESO GENERAL



Plano Ilustrativo- Puede haber cambios

**TERCER
PISO**
THIRD FLOOR

MODELO/ MODEL

04

MEDIDA TOTAL/ TOTAL SIZE

156.39m²

PENTHOUSE

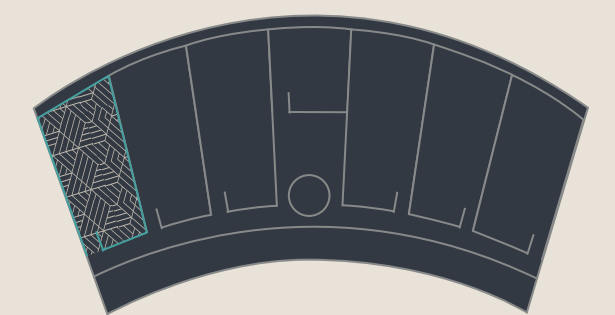
- 2 RECAMARAS / 2 BEDROOM
Principal con baño y vestidor / Main with bathroom and dressing room
Secundaria con closet / Second with closet
- COCINA / KITCHEN
- BARRA DESAYUNADORA / BREAKFAST BAR
- SALA / LIVINGROOM
- 2 BAÑOS COMPLETOS / 2 FULL BATHROOM
- JARDÍN / GARDEN
- BALCÓN / BALCONY
- ROOFTOP
- ALBERCA / POOL

SUBDIVISIONES / SUBDIVISIONS

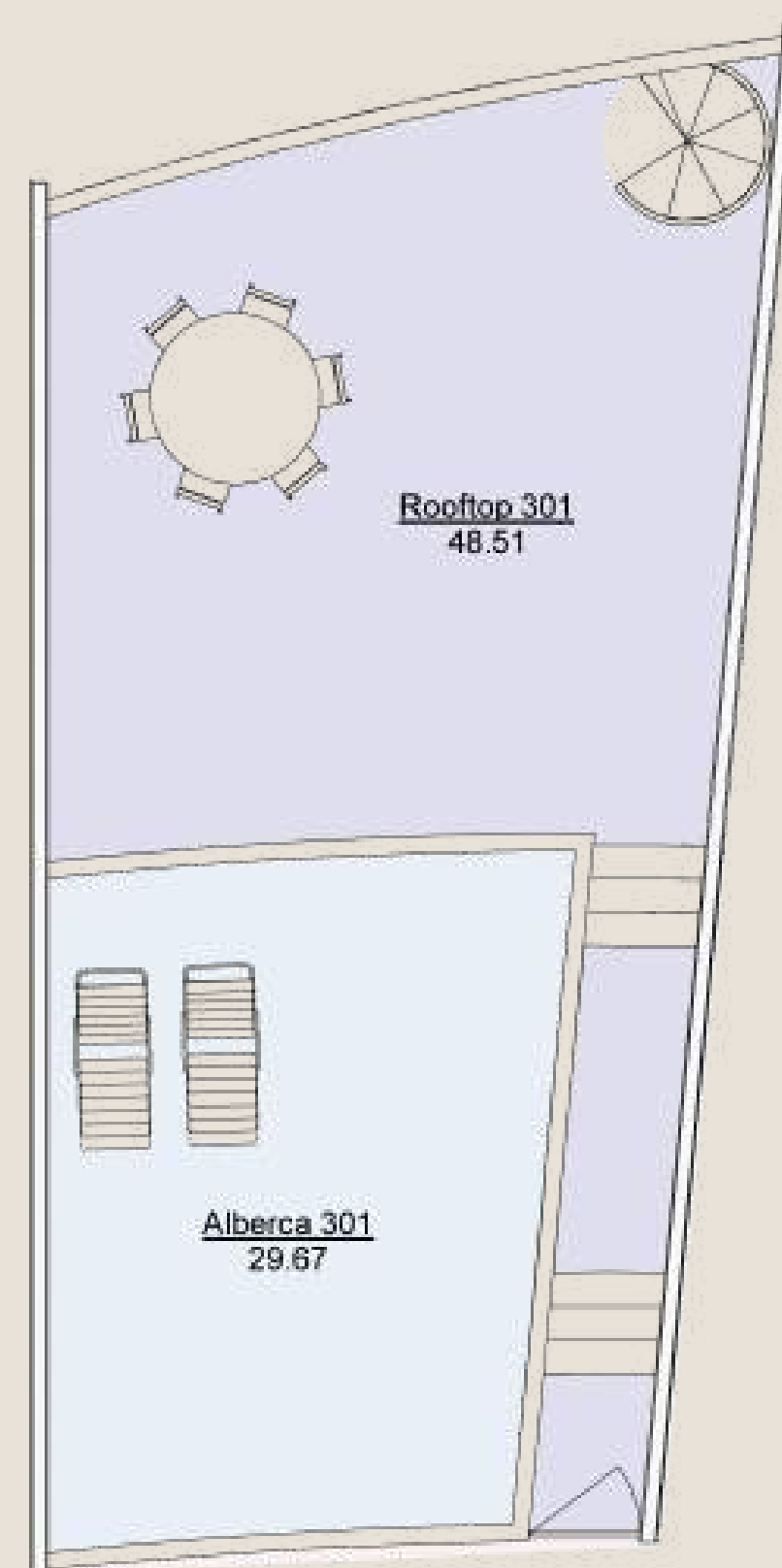
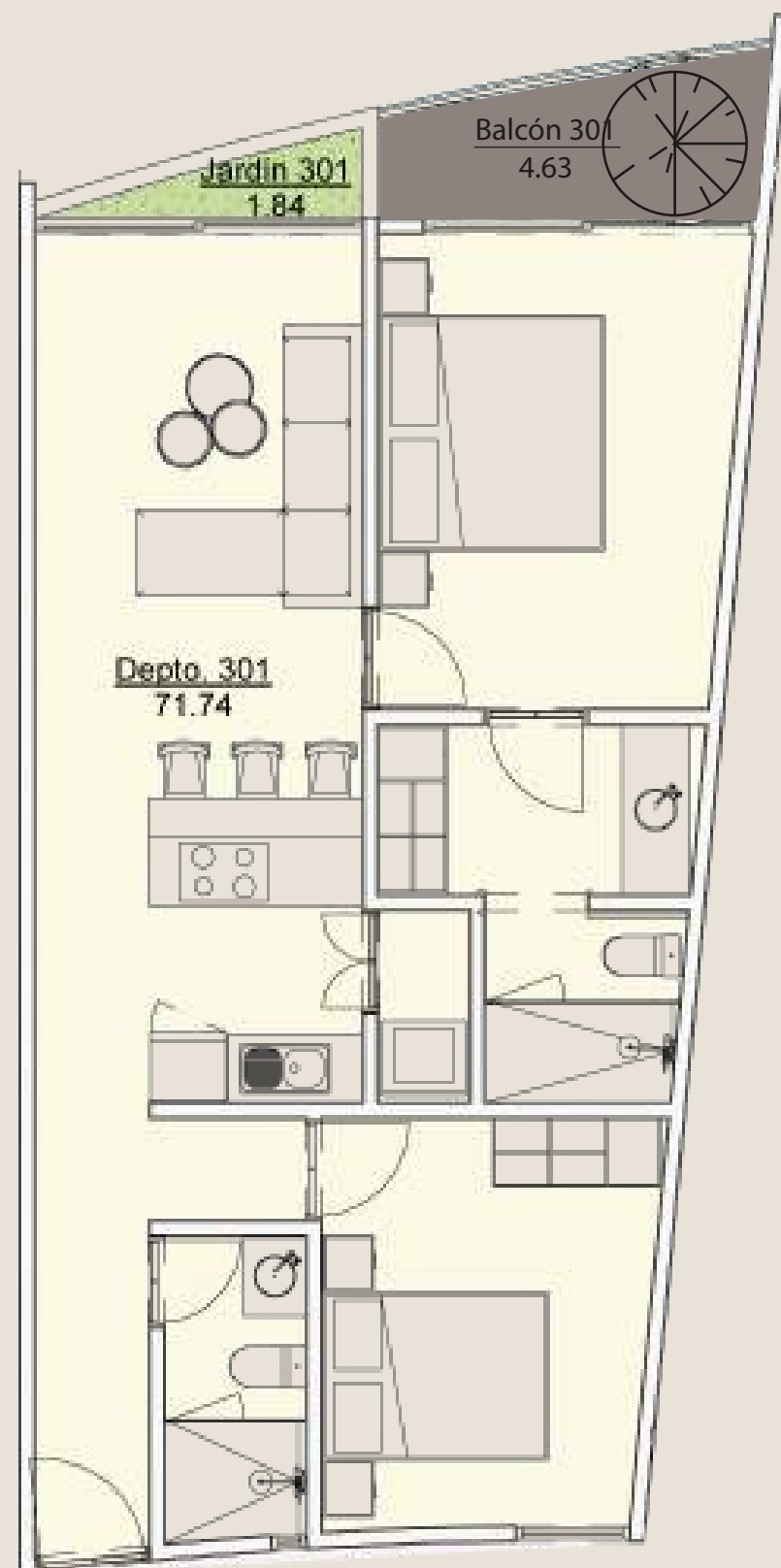
INTERIOR: 71.74 m²
JARDÍN / GARDEN: 1.84m²
BALCÓN / BALCONY: 4.63 m²
ROOFTOP: 48.51 m²
ALBERCA / POOL: 29.67 m²

ESQUEMA / BLUEPRINT

INGRESO GENERAL



UBICACIÓN EN
PRIMER PISO



"Arde el sentimiento, arde hasta volver,
como si el mundo entero estuviera esperando
ser explorado, descubierto y amado."

"the feeling burns, burns until it returns,
as if the whole world were waiting
to be explored, discovered, and loved."

A



