



# ISABELLA

Sea Living Condos



Playa del Carmen

*Playa del Carmen*

EL CORAZON DE LA RIVIERA MAYA  
THE HEART OF THE RIVIERA MAYA

# Península de Yucatán

## YUCATAN PENINSULA

### DONDE TU INVERSIÓN ESTÁ ASEGURADA

Costeada por las aguas turquesa del Caribe Mexicano y abrazada por la selva, Playa del Carmen es el lugar perfecto para conectar con la naturaleza.

Con una ubicación estratégica entre Cancún y Tulum, y a tan solo 45 minutos del Aeropuerto Internacional de Cancún, Playa del Carmen se convierte en la puerta de entrada de viajeros nacionales y extranjeros.

Sin duda el destino número uno en México por sus inigualables características y su buen clima a lo largo del año que invita a disfrutar la vida cerca del mar.

Déjate seducir por sus playas, cenotes, parques de aventura y por supuesto la vida de la concurrida quinta avenida.

### WHERE YOUR INVESTMENT IS SECURE

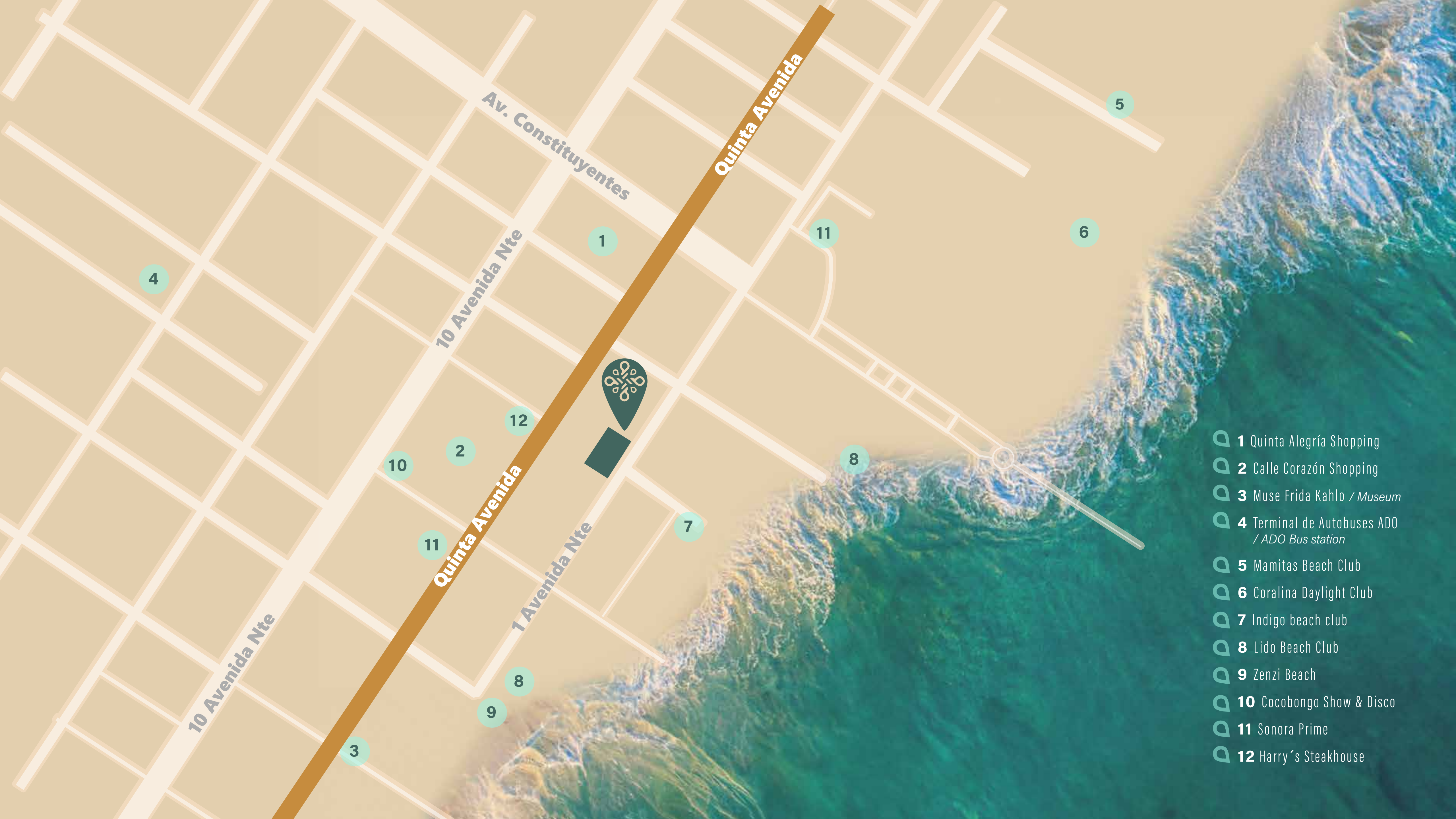
*Nestled by the turquoise waters of the Mexican Caribbean and embraced by the jungle, Playa del Carmen is the perfect place to connect with nature.*

*With its strategic location between Cancun and Tulum, and just 45 minutes from Cancun International Airport, Playa del Carmen becomes the gateway for both national and international travelers.*

*Undoubtedly, it's the number one destination in Mexico due to its unique characteristics and pleasant year-round climate that invites you to enjoy life by the sea.*

*Let yourself be enchanted by its beaches, cenotes, adventure parks, and, of course, the bustling Fifth Avenue.*





10 Avenida Nte

Av. Constituyentes

Quinta Avenida

10 Avenida Nte

Quinta Avenida

1 Avenida Nte

- 1 Quinta Alegría Shopping
- 2 Calle Corazón Shopping
- 3 Muse Frida Kahlo / *Museum*
- 4 Terminal de Autobuses ADO / *ADO Bus station*
- 5 Mamitas Beach Club
- 6 Coralina Daylight Club
- 7 Indigo beach club
- 8 Lido Beach Club
- 9 Zenzi Beach
- 10 Cocobongo Show & Disco
- 11 Sonora Prime
- 12 Harry's Steakhouse



Destino

# Internacional

• International Destination



Compras & *Estilo* · Shopping and Style



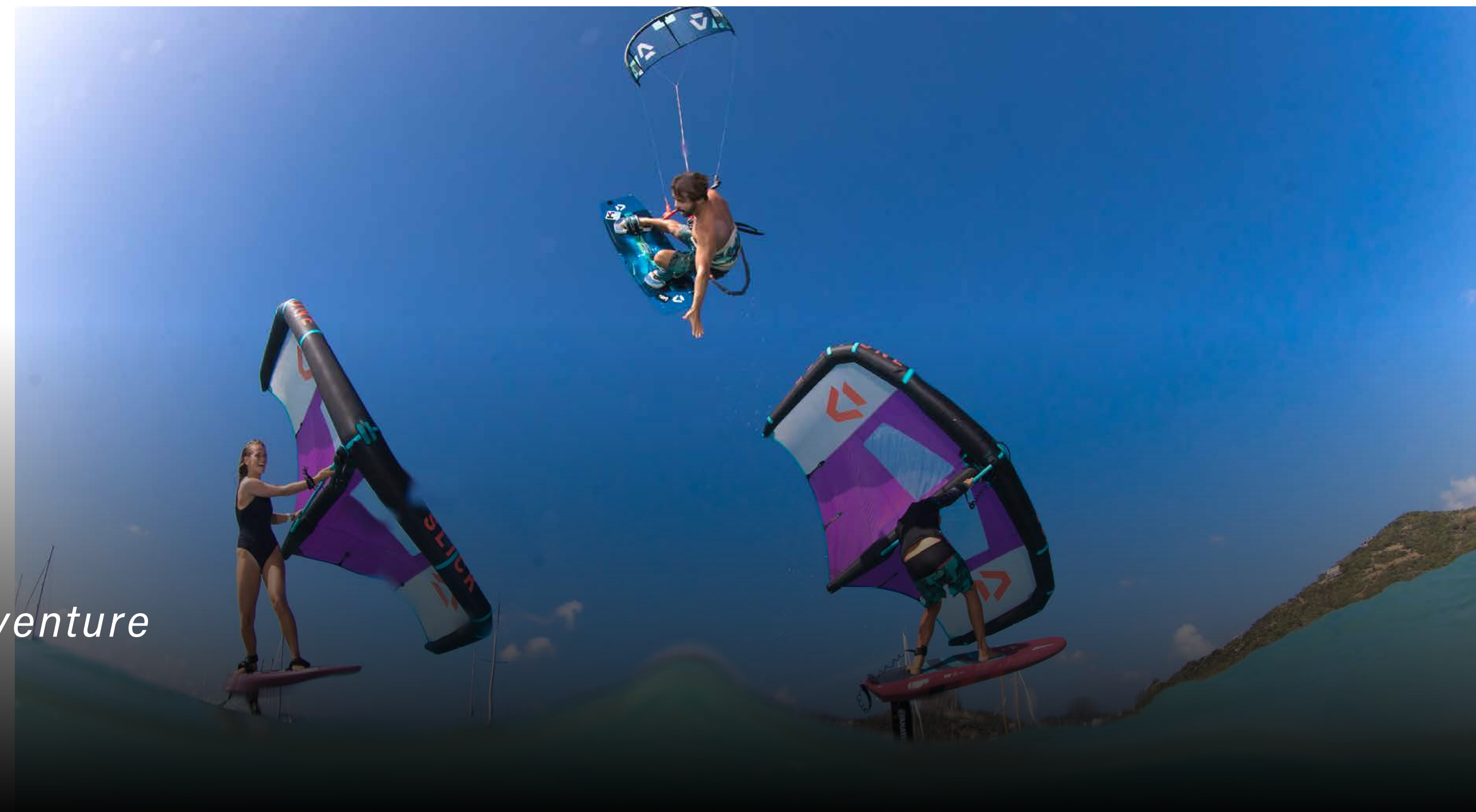
30

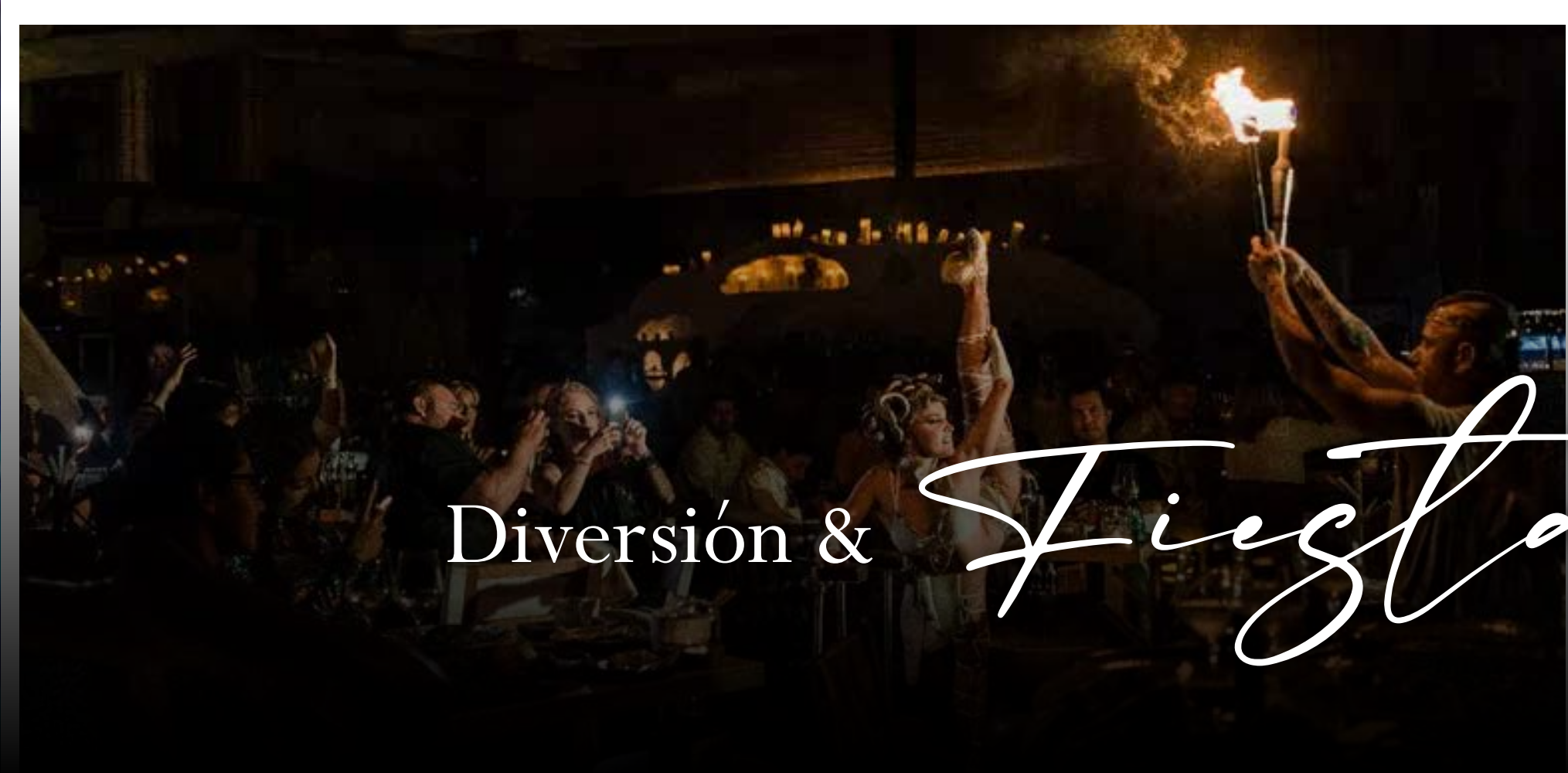
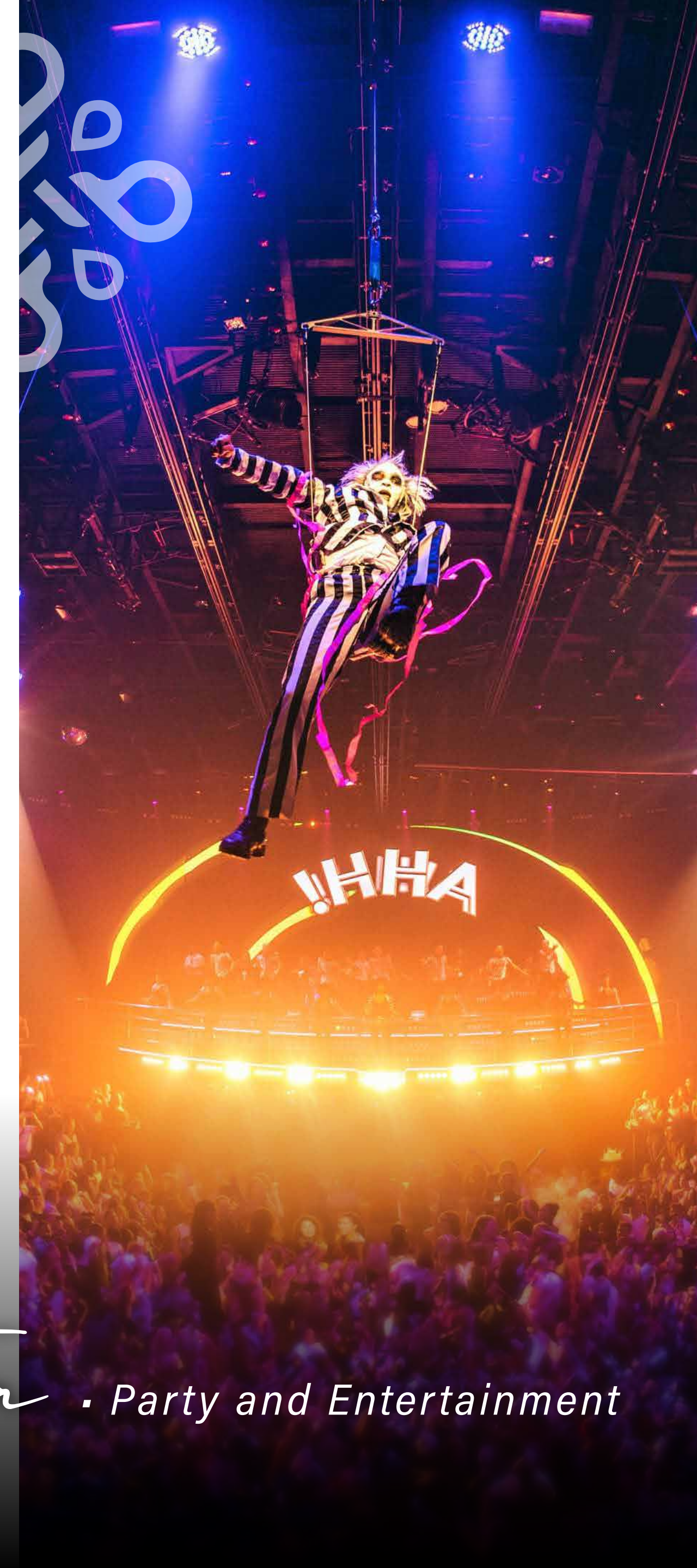
Placer &

*Aventura*



• Pleasure and Adventure





Diversión & *Fiesta* · Party and Entertainment





# ISABELLA

Sea Living Condos

Con excelente ubicación en la Av. 1 con 14 y a tan solo unos pasos de la playa, Isa Bella Sea Living Condos pone a tu disposición exclusivos 7 locales comerciales que van desde los 30 m<sup>2</sup> y 36 departamentos de 1 y 2 recámaras con metraje a partir de 54 m<sup>2</sup>.

La pasión por los detalles, la arquitectura y conceptualización de Isa Bella Sea Living Condos ofrece a nuestros propietarios y residentes un espacio relajado y a su vez conectado a todos los servicios que la 5ta Avenida y Playa del Carmen te ofrecen.

Sumérgete en las aguas del Caribe y sé parte este gran proyecto.

*With an excellent location on Av. 1 with 14, and just steps away from the beach, Isa Bella Sea Living Condos offers you exclusive 7 commercial spaces ranging from 30 sqm and 36 apartments with 1 and 2 bedrooms, starting from 54 sqm.*

*The passion for details, architecture, and conceptualization of Isa Bella Sea Living Condos provides our owners and residents with a relaxed space that is also connected to all the services that 5th Avenue and Playa del Carmen have to offer.*

*Immerse yourself in the waters of the Caribbean and become part of this great project.*



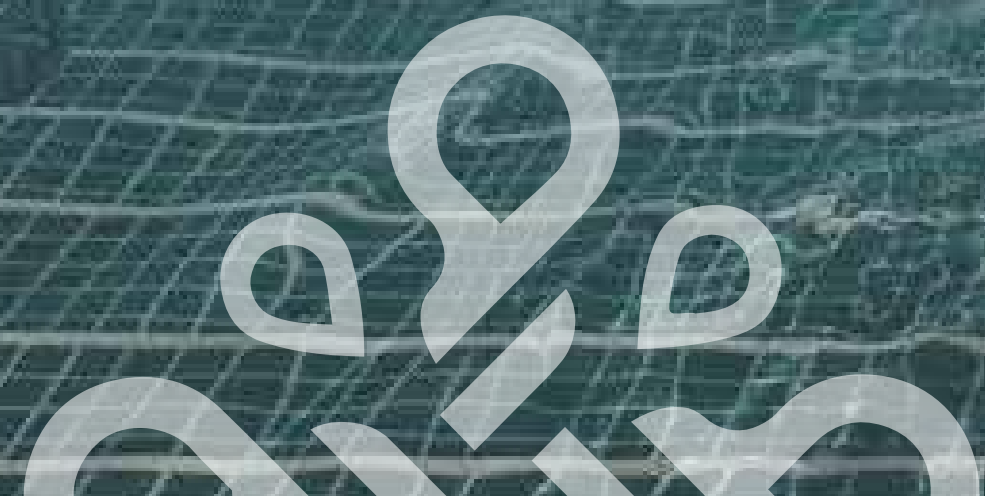
# Amenidades

## AMENITIES

**6** NIVELES / LEVELS

**35** DEPARTAMENTOS / CONDOS  
DE 1 & 2 RECÁMARAS / 1 & 2 BEDROOMS

**7** LOCALES COMERCIALES  
/ COMMERCIAL UNITS





**ISABELLA**  
Sea Living Condos





# AMENIDADES / AMENITIES

## ROOFTOP



- 1 ALBERCA / SWIMMING POOL
- 2 AREA DE ASOLEADEROS / SUNBATHING AREA
- 3 AREA DE ASADOR / BBQ AREA
- 4 SALA LOUNGE / LOUNGE AREA
- 5 JACUZZI / JACUZZI
- 6 SALON DE CARDIO / CARDIO ROOM
- 7 CO-WORK / CO-WORK SPACE
- 8 SALA DE YOGA / YOGA ROOM
- 9 WIFI EN ROOF / WIFI ON ROOFTOP
- 10 SONIDO AMBIENTAL EN ROOF / AMBIENT SOUND ON ROOFTOP
- 11 PANELES SOLARES / OLAR PANEL

# AMENIDADES

PLANTA COMERCIA

## AMENITIES COMMERCIAL FLOOR

- AREA COMERCIAL / *COMMERCIAL AREA*
- ESTACIONAMIENTOS BICI / *PARKING BIKE*
- ESTACIONAMIENTO SUBTERRÁNEO / *UNDERGROUND PARKING*
- LOBBY / *LOBBY*
- ELEVADOR / *ELEVATOR*
- SEGURIDAD 24/7 / *24/7 SECURITY*
- PLANTA DE ENERGÍA / *POWER PLANT*

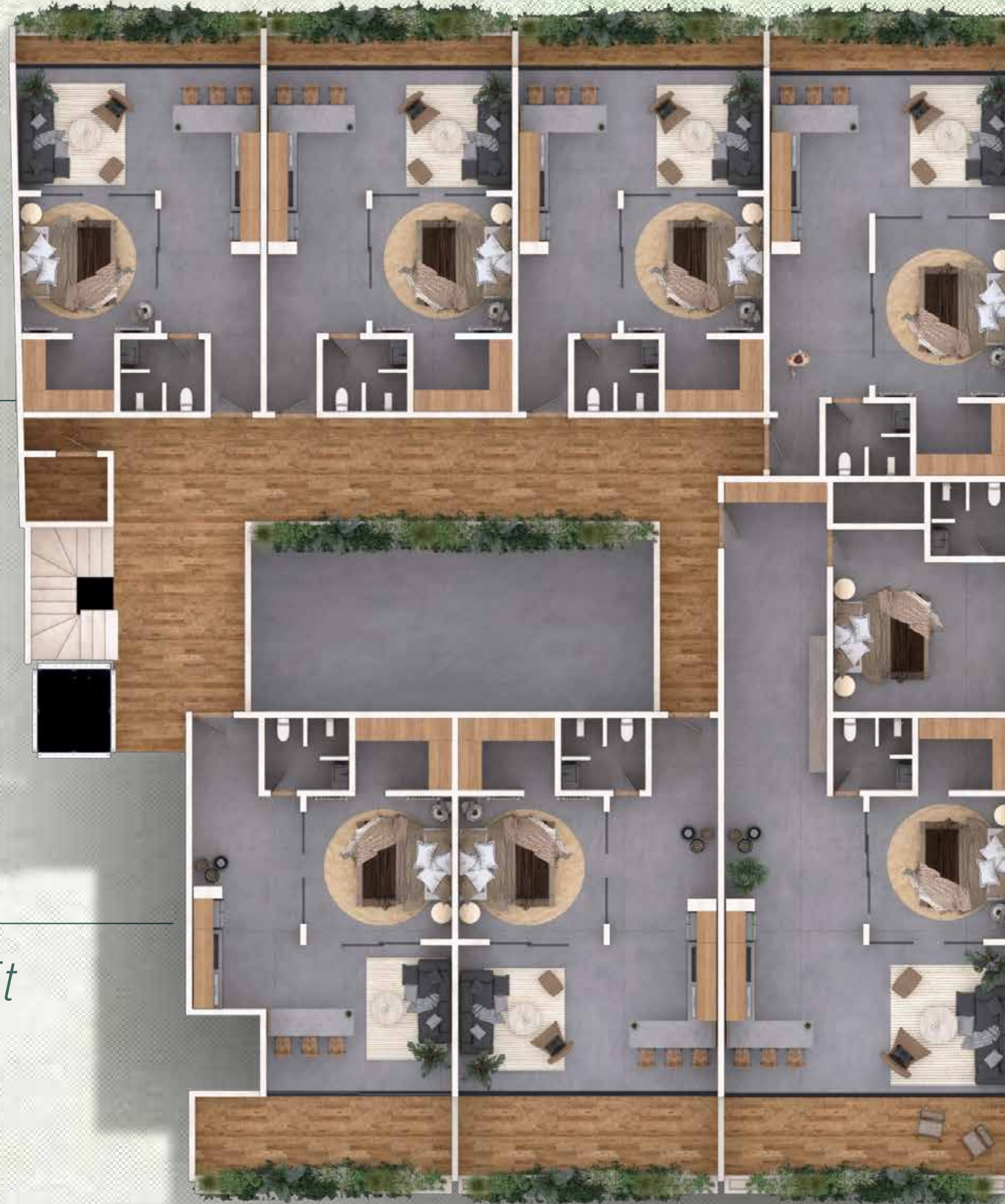


# TIPOLOGÍAS / *TYPOLOGIES*

ISABELLA LIVING CONDOS

**1** RECÁMARA 49M<sup>2</sup>  
*BEDROOM 527.5SqFt*

**1** RECÁMARA (CON TERRAZA) 57M<sup>2</sup>  
*BEDROOM (WITH TERRACE) 613.5SqFt*



**1** RECÁMARA 69M<sup>2</sup>  
*BEDROOM 743SqFt*

**2** RECÁMARAS  
(CON TERRAZA) 117M<sup>2</sup>  
*BEDROOMS  
(WITH TERRACE) 1,260SqFt*

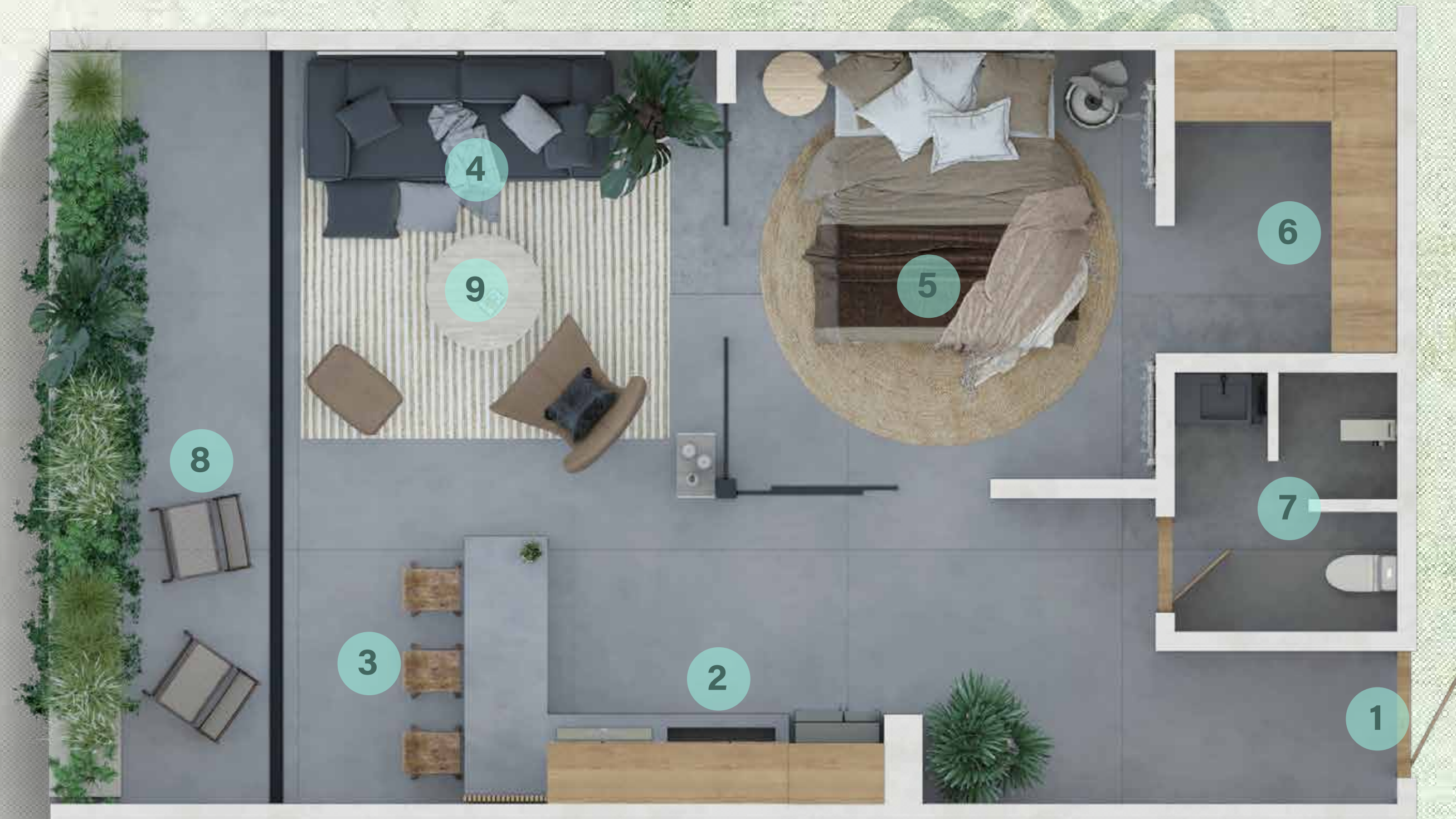
# DEPARTAMENTO

## 1 RECÁMARA

### *CONDO*

### *1 BEDROOM*

- 1 ENTRADA / *ENTRANCE*
- 2 COCINA / *KITCHEN*
- 3 BARRA DESAYUNADOR / *BREAKFAST BAR*
- 4 SALA / *LIVING ROOM*
- 5 RECÁMARA / *BEDROOM*
- 6 WALK IN CLOSET / *WALK-IN CLOSET*
- 7 BAÑO / *BATHROOM*
- 8 TERRAZA \* / *TERRACE OPTIONAL\**
- 9 FLEX OPCIONAL / *FLEX SPACE*



\* UNIDADES CON TERRAZA ÚNICAMENTE EN LA PARTE FRONTAL DE LA TORRE

\* UNITS WITH TERRACE ONLY AT THE FRONT OF THE TOWER









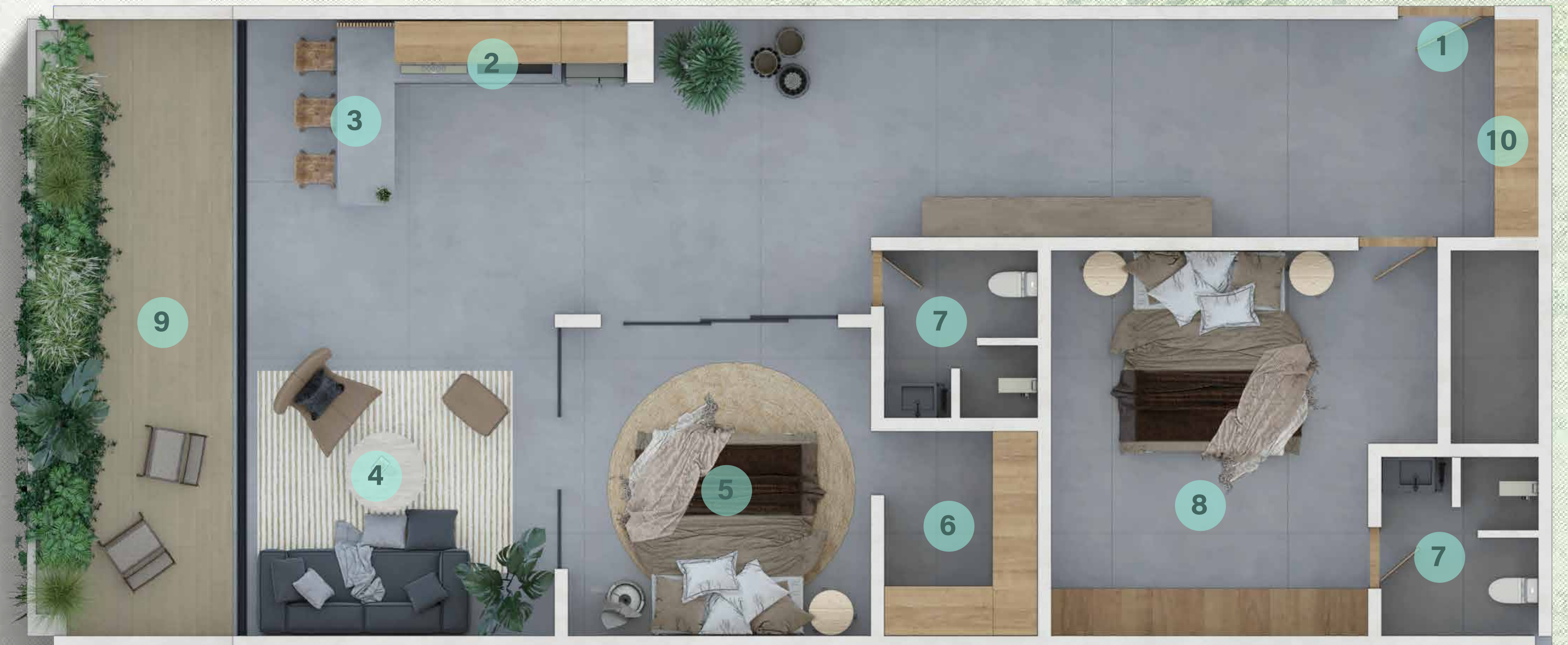


# DEPARTAMENTO

2 RECÁMARAS

*CONDO*  
2 BEDROOMS

- 1 ENTRADA / *ENTRANCE*
- 2 COCINA / *KITCHEN*
- 3 BARRA DESAYUNADOR / *BREAKFAST BAR*
- 4 SALA / *LIVING ROOM*
- 5 RECÁMARA PRINCIPAL / *MASTER BEDROOM*
- 6 WALK IN CLOSET / *WALK-IN CLOSET*
- 7 BAÑO / *BATHROOM*
- 8 RECÁMARA SECUNDARIA / *SECONDARY BEDROOM*
- 9 TERRAZA / *TERRACE*
- 10 CLÓSET DE BLANCOS CON  
INSTALACIÓN PARA CEWNTRO DE LAVADO  
*/ LINEN CLOSET WITH LAUNDRY CENTER INSTALLATION*









**ISABELLA**  
Sea Living Condos

MODA

COSMÉTICA

BAR & TAPAS

BOUTIQUE

**PLANTA**  
COMERCIAL

COMMERCIAL FLOOR







**MODA**

**COSMÉTICA**

**PLAYA**

**BARBER SHO**

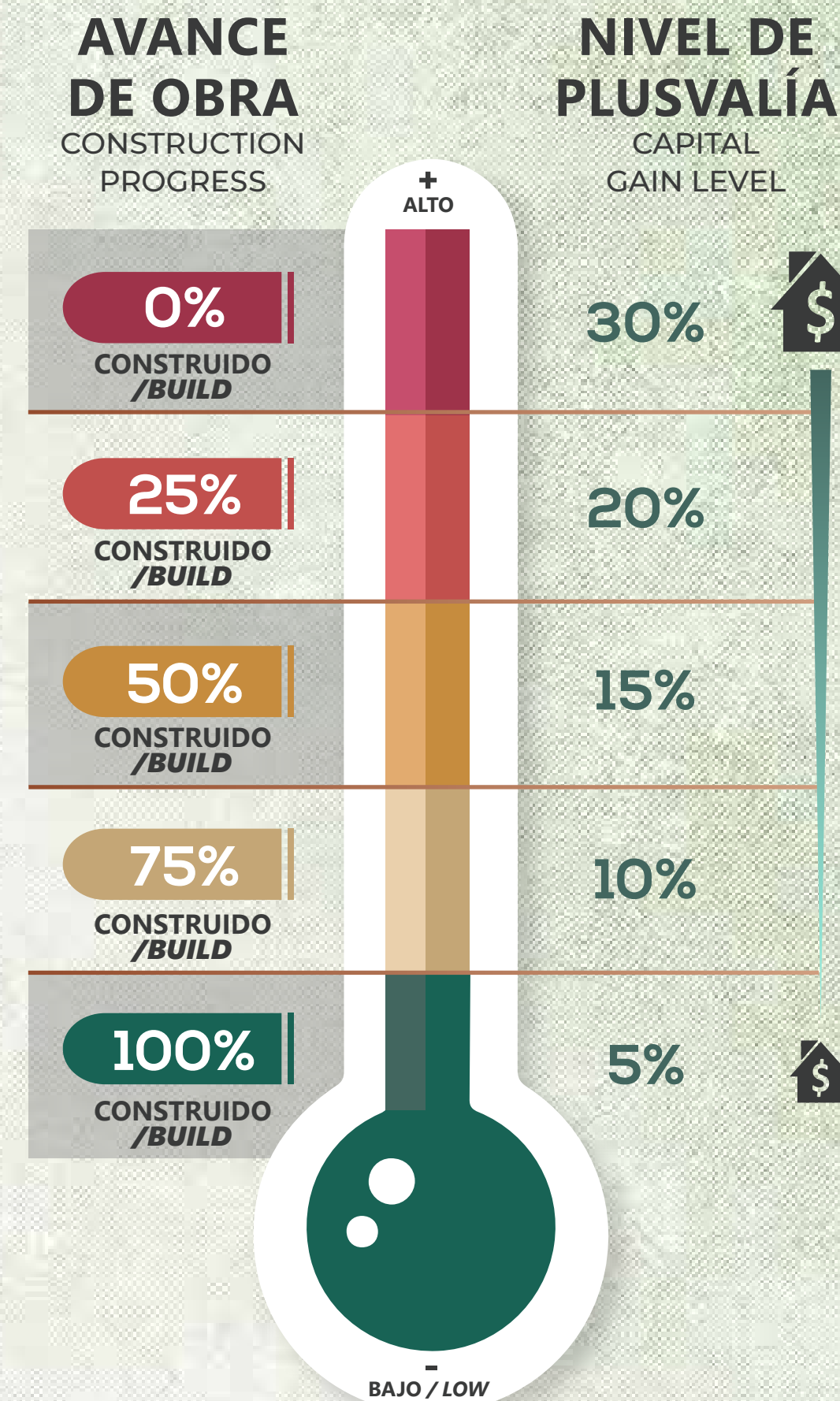
# Invertir en una propiedad en pre-venta es un beneficio asegurado

Tendrás la oportunidad de adquirir propiedades a costos preferenciales y con potencial de valorización antes de la finalización de su construcción. Esto permite elegir entre opciones y ubicaciones preferidas, obteniendo beneficios financieros a largo plazo. La pre-venta garantiza precios preferenciales y opciones de personalización.

*Investing in a property during the pre-sale phase is a guaranteed benefit.*

*You will have the opportunity to acquire properties at preferential costs and with potential for appreciation before their construction is completed. This allows you to choose from preferred options and locations, yielding long-term financial benefits. Pre-sale guarantees preferential prices and customization options.*

# ROI 6%-10%



## ETAPAS DE PROYECTO

AMIGOS & FAMILIA	
0% CONSTRUIDO / BUILD	0% CONSTRUIDO / BUILD
✓ FAMILIARES Y AMIGOS FRIENDS & FAMILY	✓ INVERSIONISTA EXPERIMENTADO INVESTOR EXPERIENCED

PREVENTA	
0%-20% CONSTRUIDO / BUILD	30%-60% CONSTRUIDO / BUILD
✗ PREVENTA PRESALE	✗ PROYECTO AUTOFINANCIADO PROJECT SELF FINANCED

PREVENTA	
30%-60% CONSTRUIDO / BUILD	+70% CONSTRUIDO / BUILD
✓ CRÉDITO PUENTE BRIDGE LOAN	✓ PREVENTA CERCANA PRESALE CLOSE

ENTREGA INMEDIATA	
100% CONSTRUIDO / BUILD	
✓	

✓ INVERSIÓN RECOMENDADA  
/ RECOMMENDED INVESTMENT

✗ INVERSIÓN NO RECOMENDADA  
/ RECOMMENDED NOT INVESTMENT