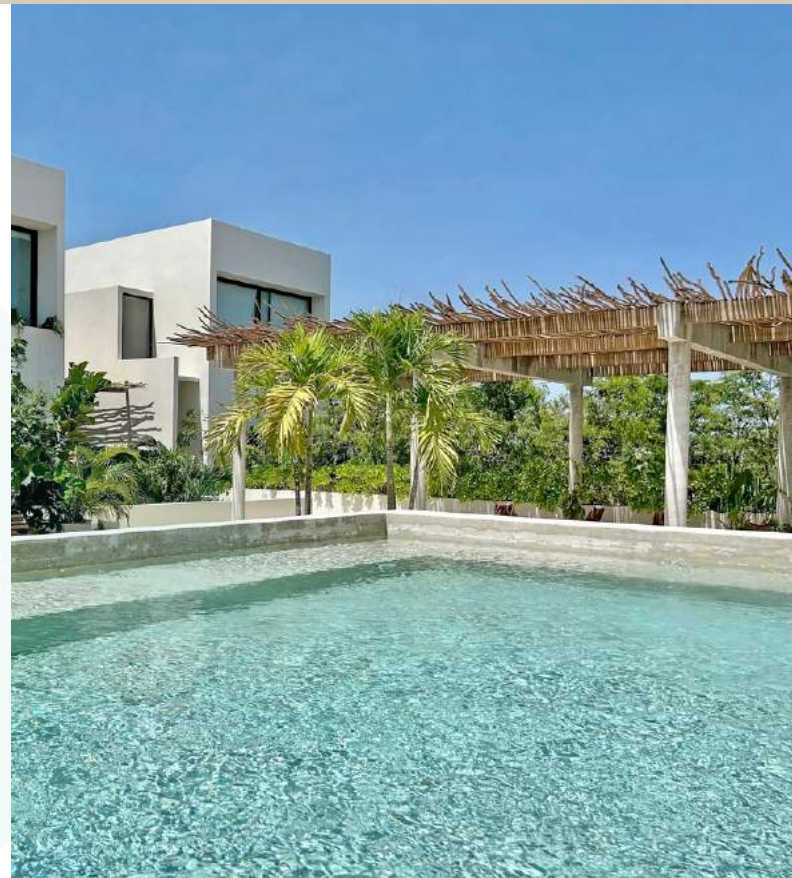




SAASiL
TOWNHOUSES TULUM





TULUM

Tulum, un paraíso en la Riviera Maya, combina la serenidad de playas de arena blanca y aguas cristalinas con la rica historia de la cultura maya. Experimenta la armonía entre la naturaleza y la arquitectura en sus impresionantes ruinas frente al mar.

Sumérgete en la energía relajada de este destino bohemio, donde la selva se encuentra con el Caribe.

Disfruta de la deliciosa gastronomía local, las vibrantes opciones de entretenimiento y la hospitalidad única que hacen de Tulum un escape inolvidable.

Tulum, a paradise in the Riviera Maya, seamlessly blends the tranquility of white sandy beaches and crystal-clear waters with the rich history of Mayan culture. Experience the harmony between nature and architecture at its stunning seaside ruins.

Immerse yourself in the laid-back energy of this bohemian destination, where the jungle meets the Caribbean.

Indulge in delicious local cuisine, vibrant entertainment options, and the unique hospitality that makes Tulum an unforgettable escape.

SAASIL TOWNHOUSES-TULUM

La segunda etapa de SAASIL, llamada SAASIL TOWNHOUSES, consta de 19 townhouses ubicados en la nueva zona de desarrollo conocida como "La Veleta" en el encantador pueblo de Tulum, rodeado de vistas a la selva y a pocos minutos de la famosa playa de Tulum.

Cada unidad en SAASIL TOWNHOUSES cuenta con una alberca privada y ha sido diseñada para ofrecer espacios relajantes, cómodos, amplios, luminosos, limpios y prácticos.

Con ventanas corredizas de piso a techo que se abren hacia una terraza privada, creando espléndidas áreas interiores y exteriores para disfrutar. Las áreas comunes incluyen una espléndida terraza ubicada en el nivel 1 que cuenta con una alberca de 25 metros de largo, área de camastros y una palapa que cubre un área de 80 m².

Todas las unidades están diseñadas para ser disfrutadas por cada propietario y también son ideales para la renta vacacional. Tulum es hoy uno de los principales destinos de playa a nivel mundial y la renta vacacional en Tulum se ha convertido en la principal forma de hospedaje para turistas de todo el mundo.

Second phase of SAASIL's successful Condo-Hotel project features 19 brand new units located in the new developing neighborhood "La Veleta" situated in the charming downtown of Tulum, just a few minutes' drive from Tulum's world-famous beach.

Every unit at SAASIL TOWNHOUSES will feature relaxing, comfortable, spacious, and clean areas with floor-to-ceiling sliding windows that open towards a private terrace with its own private pool, creating splendid interior-exterior living spaces.

Smart layouts ensure comfortable use, incorporating natural, local materials, careful details, and practical finishes for easy maintenance, fixtures, and appliances. Fixed furniture, kitchen, and laundry equipment are included in the price.

Common areas include a splendid terrace on the first level with a 25m long pool, sunbeds, and a 900sqft palapa. All units are designed to be enjoyed by the owner and are also ideal for vacation rentals.

Tulum is now a top world beach destination, and vacation rentals in Tulum have become the most sought-after accommodation for tourists from all over the world.

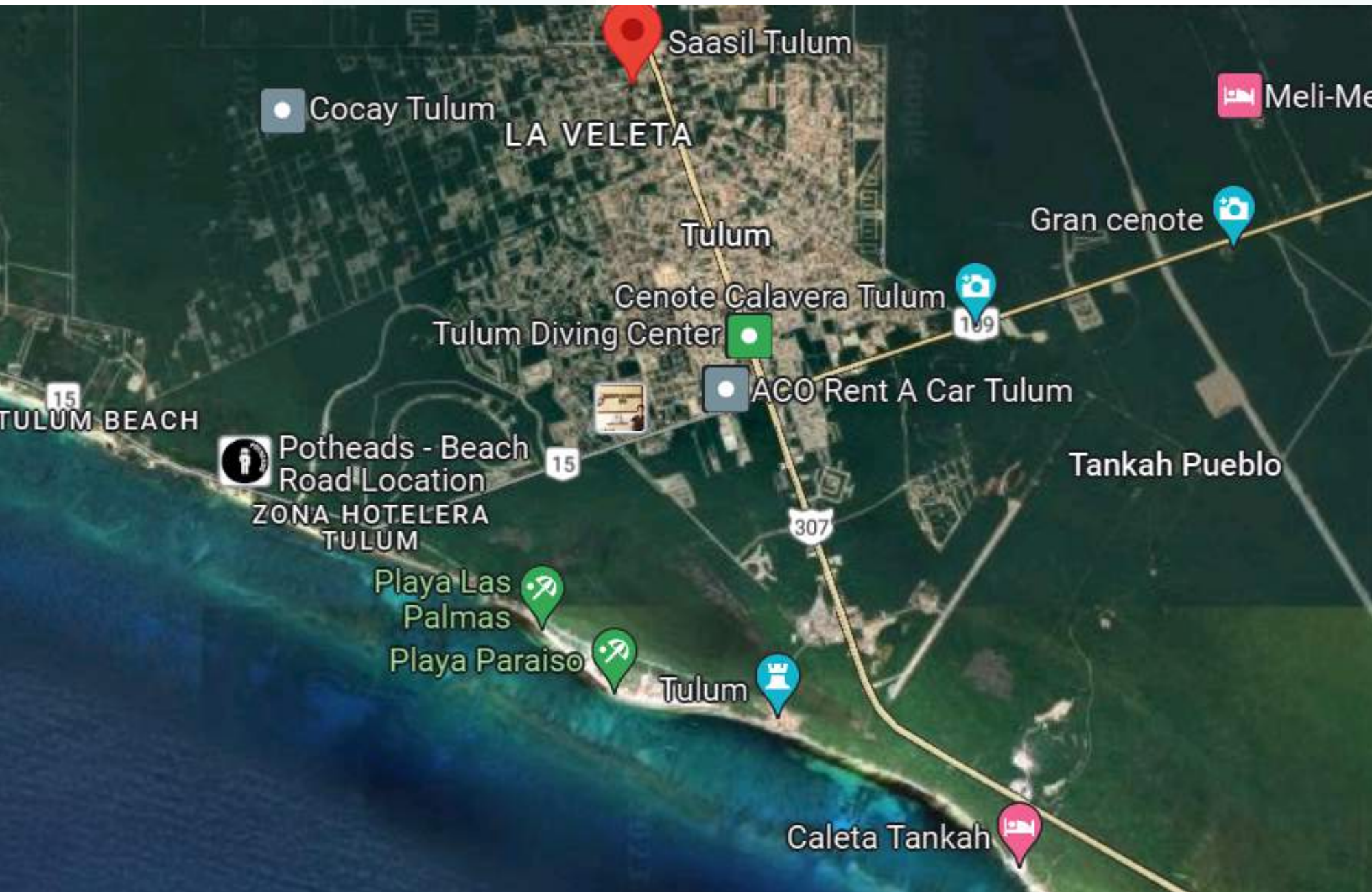
UBICACIÓN - *LOCATION*

"SAASIL TOWNHOUSES se ubica en las afueras del centro del pueblo de Tulum, en la nueva zona de desarrollo turístico y residencial conocida como "La Veleta", a un kilómetro de la zona de restaurantes, cafés y tiendas del centro, y a 8 kilómetros del área de hoteles y clubes de playa.

SAASIL TOWNHOUSES is located in the new developing neighborhood "La Veleta," just minutes walking distance from charming Tulum downtown (one mile from restaurants, cafes, and shops) and a few minutes' drive from Tulum's world-famous beach (five miles from beach clubs and hotels).

SAASIL ofrece una excelente conectividad al ubicarse a tan solo 150 metros de la carretera federal y a 800 metros de la Avenida Kukulcan. Se encuentra en una de las zonas bohemias de Tulum, donde encontrarás cafeterías, restaurantes y opciones de recreación.

SAASIL offers excellent connectivity, being located just 150 meters from the Carretera federal and 800 meters from Kukulcan Avenue. It is situated in one of the bohemian areas of Tulum, where you'll find cafes, restaurants, and recreational options.





Tulum es conocido por ofrecer una combinación única de belleza natural y rica historia. Algunos de los sitios de interés más destacados incluyen:

- 1. Zona Arqueológica de Tulum:** Las ruinas mayas de Tulum son una de las atracciones más icónicas, ubicadas en un acantilado con impresionantes vistas al mar Caribe.
- 2. Parque Nacional Tulum:** Este parque alberga la única zona arqueológica maya junto al mar y ofrece oportunidades para explorar la selva, disfrutar de playas vírgenes y observar la vida silvestre.
- 3. Gran Cenote:** Tulum cuenta con varios cenotes espectaculares, y el Gran Cenote es uno de los más famosos. Es un lugar perfecto para nadar y bucear en aguas cristalinas.
- 4. Playa Paraíso:** Considerada una de las playas más hermosas de la zona, Playa Paraíso es conocida por su arena blanca y su agua turquesa. Es un lugar ideal para relajarse y disfrutar del paisaje.
- 5. Cobá:** Aunque no está en Tulum, Cobá es una antigua ciudad maya cercana que vale la pena visitar. Puedes explorar las ruinas y subir a la pirámide más alta de la región para obtener vistas panorámicas.
- 6. Reserva de la Biosfera Sian Ka'an:** Esta reserva de la biosfera es Patrimonio de la Humanidad por la UNESCO y ofrece oportunidades para realizar excursiones en barco, observar aves y disfrutar de la naturaleza en su estado más prístino.
- 7. Cenotes Dos Ojos:** Otro conjunto impresionante de cenotes, conocidos por sus aguas cristalinas y sus formaciones rocosas únicas.
- 8. Pueblo de Tulum:** El pueblo en sí ofrece una experiencia más auténtica con tiendas locales, restaurantes y una animada vida nocturna.

Estos sitios ofrecen una variedad de experiencias, desde explorar antiguas ruinas hasta sumergirse en aguas cristalinas y disfrutar de la belleza natural de la región.

Tulum is known for offering a unique combination of natural beauty and rich history. Some of the most prominent points of interest include:

- 1. Tulum Archaeological Zone: The Mayan ruins of Tulum are one of the most iconic attractions, situated on a cliff with stunning views of the Caribbean Sea.**
- 2. Tulum National Park: This park hosts the only coastal Mayan archaeological site and provides opportunities to explore the jungle, enjoy pristine beaches, and observe wildlife.**
- 3. Gran Cenote: Tulum boasts several spectacular cenotes, and the Gran Cenote is one of the most famous. It's a perfect spot for swimming and snorkeling in crystal-clear waters.**
- 4. Playa Paraíso: Considered one of the most beautiful beaches in the area, Playa Paraíso is known for its white sand and turquoise waters. It's an ideal place to relax and enjoy the scenery.**
- 5. Cobá: Although not in Tulum, Cobá is a nearby ancient Mayan city worth visiting. You can explore the ruins and climb the tallest pyramid in the region for panoramic views.**
- 6. Sian Ka'an Biosphere Reserve: This UNESCO World Heritage site offers boat excursions, bird watching, and a chance to experience nature in its pristine state.**
- 7. Dos Ojos Cenotes: Another impressive set of cenotes, known for their crystal-clear waters and unique rock formations.**
- 8. Tulum Town: The town itself provides a more authentic experience with local shops, restaurants, and a lively nightlife.**



EL AGAVERO



MISTICO TULUM

SITIOS DE INTERÉS

LOCAL ATTRACTIONS



RUINAS DE TULUM



AEROPUERTO DE TULUM



PLANTA BAJA (GROUND FLOOR)

ÁREAS COMUNES (COMMON AREAS)

- **Barda perimetral y área común de estacionamiento.**
- **Acceso al condominio y jardines.**
- **Recepción y circulación a los departamentos.**
- **Cuarto de servicio y máquinas.**
- **Perimeter fence and parking area.**
- **Main access and gardens.**
- **Front desk area and circulations to apartment entrances.**
- **Service rooms.**

ÁREAS PRIVADAS

- **Departamentos tipo GARDEN STUDIO con áreas interiores; terrazas cubiertas; jardines de arena; albercas privadas.**
- **Departamentos tipo GARDEN VILLA con áreas interiores; terrazas cubiertas; jardines de arena; albercas privadas.**
- **GARDEN STUDIO type units with interior areas; covered terraces; sand gardens; private pools.**
- **GARDEN VILLA type units with interior areas; covered terraces; sand gardens; private pools.**



SAASIL

- 02 .VILLA AQUA
- 07.VILLA AMBAR

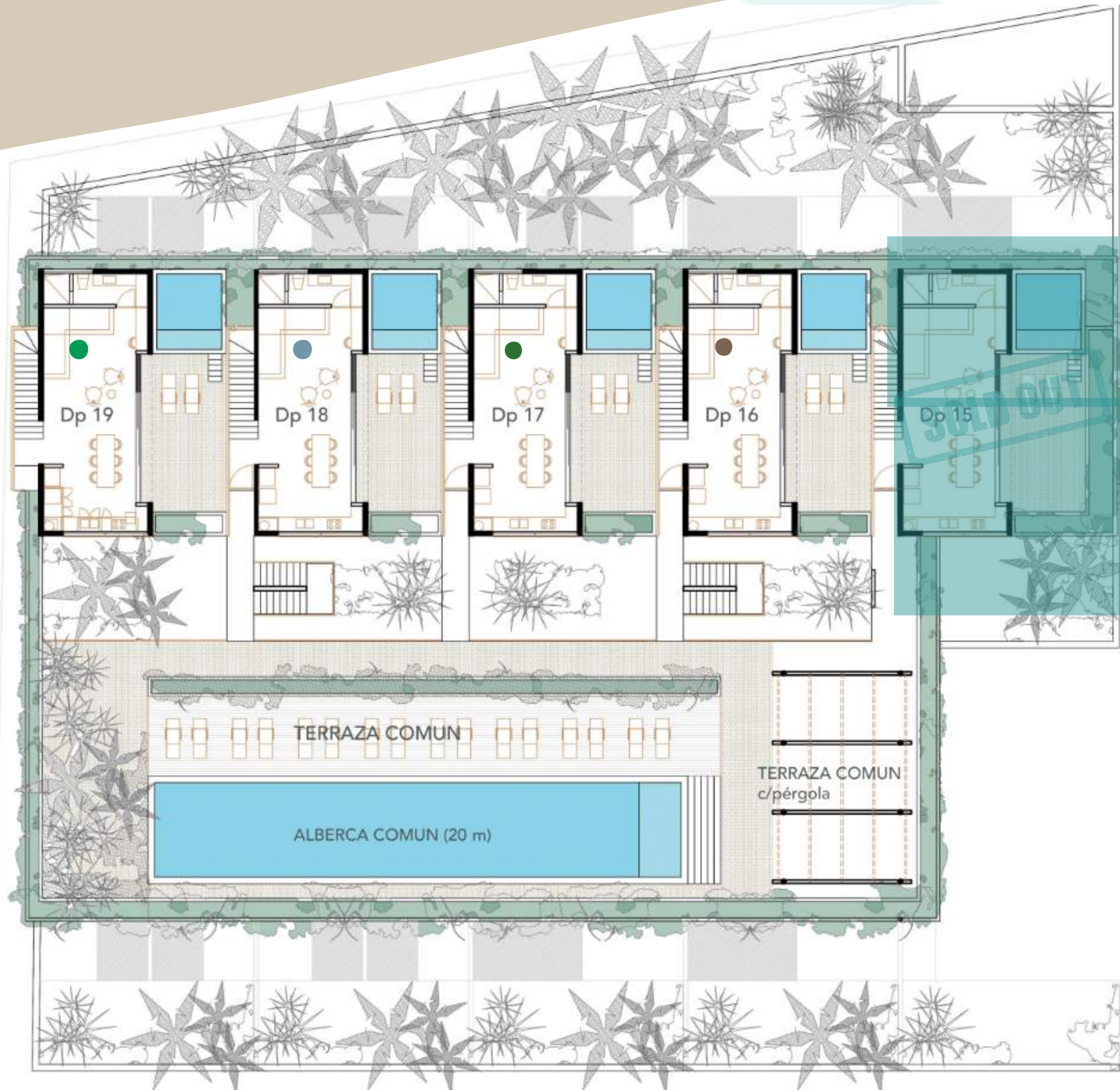
NIVEL 1 (LEVEL 1)

ÁREAS COMUNES (COMMON AREAS)

- Escaleras y puentes acceso a departamentos.
- Terraza común con área de asoleadero y jardineras.
- Alberca de 25 m de largo.
- Palapa.
- Baños y regaderas.
- Stairs and bridges to apartment entrances.
- Common terrace with sun beds area and planters. 270 ft long pool.
- Palapa.
- Bathrooms and showers.

ÁREAS PRIVADAS (PRIVATE AREAS)

- 5 plantas bajas de departamentos tipo TERRACE VILLA con áreas interiores, escaleras a plantas altas, terrazas y albercas privadas. jardines de arena; albercas privadas.
- Main floor of 5 TERRACE VILLA type units with interior areas; stairs to upper bedroom floor; terraces; private pools.

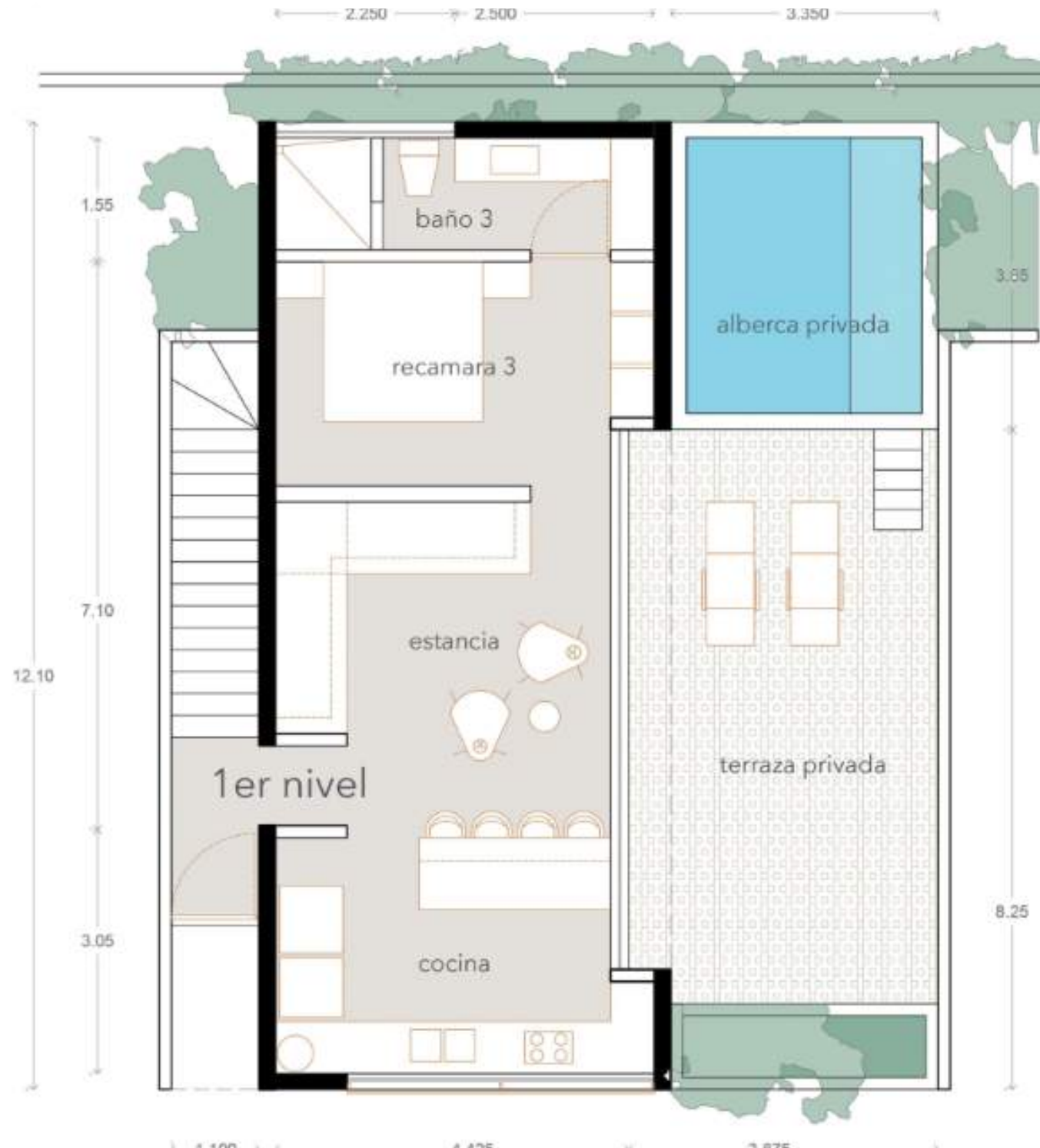


SAASiL

- 19 .VILLA JADE
- 18 .VILLA SERENA
- 17 .VILLA COPAL
- 16 .VILLA NATURA

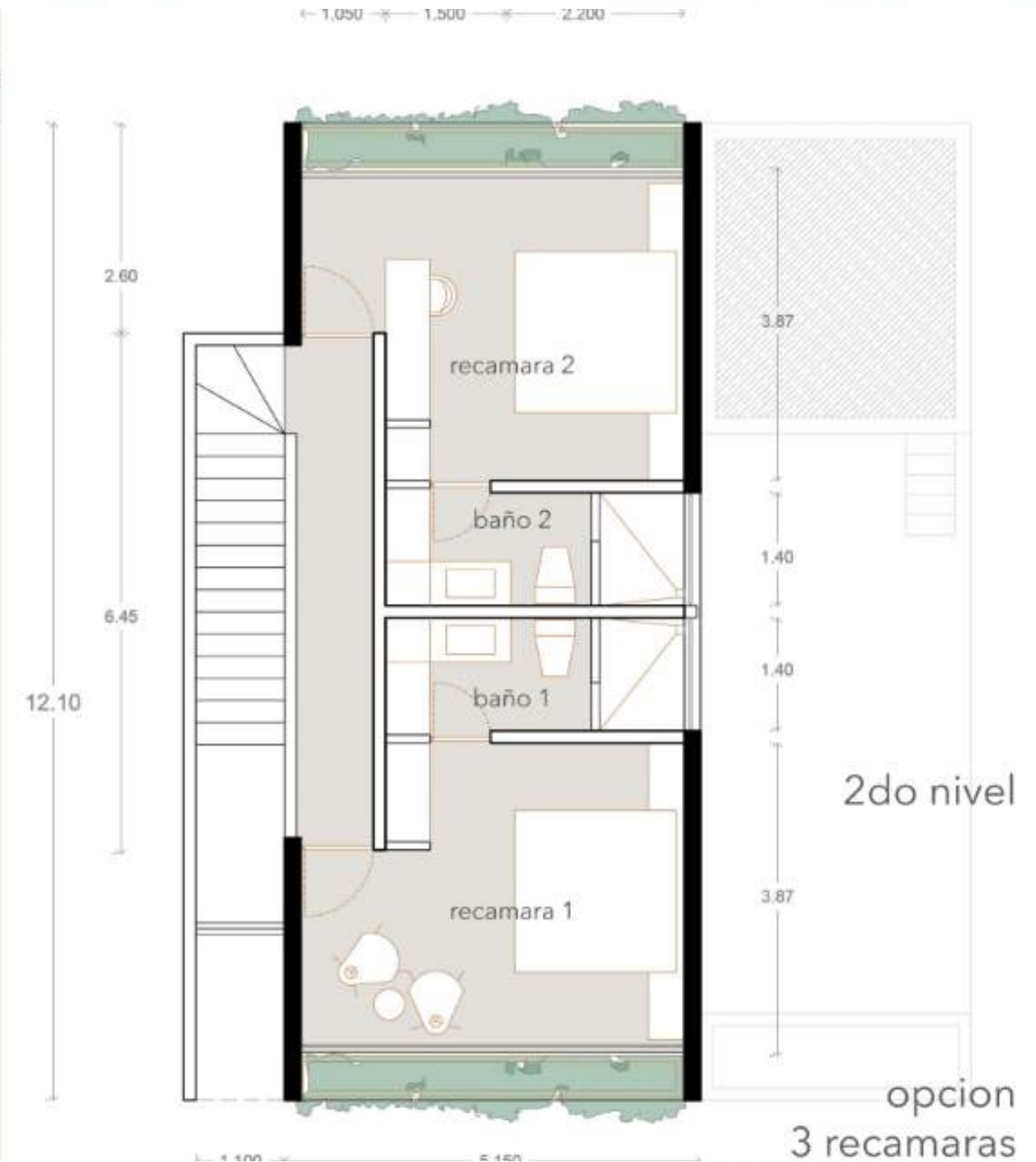
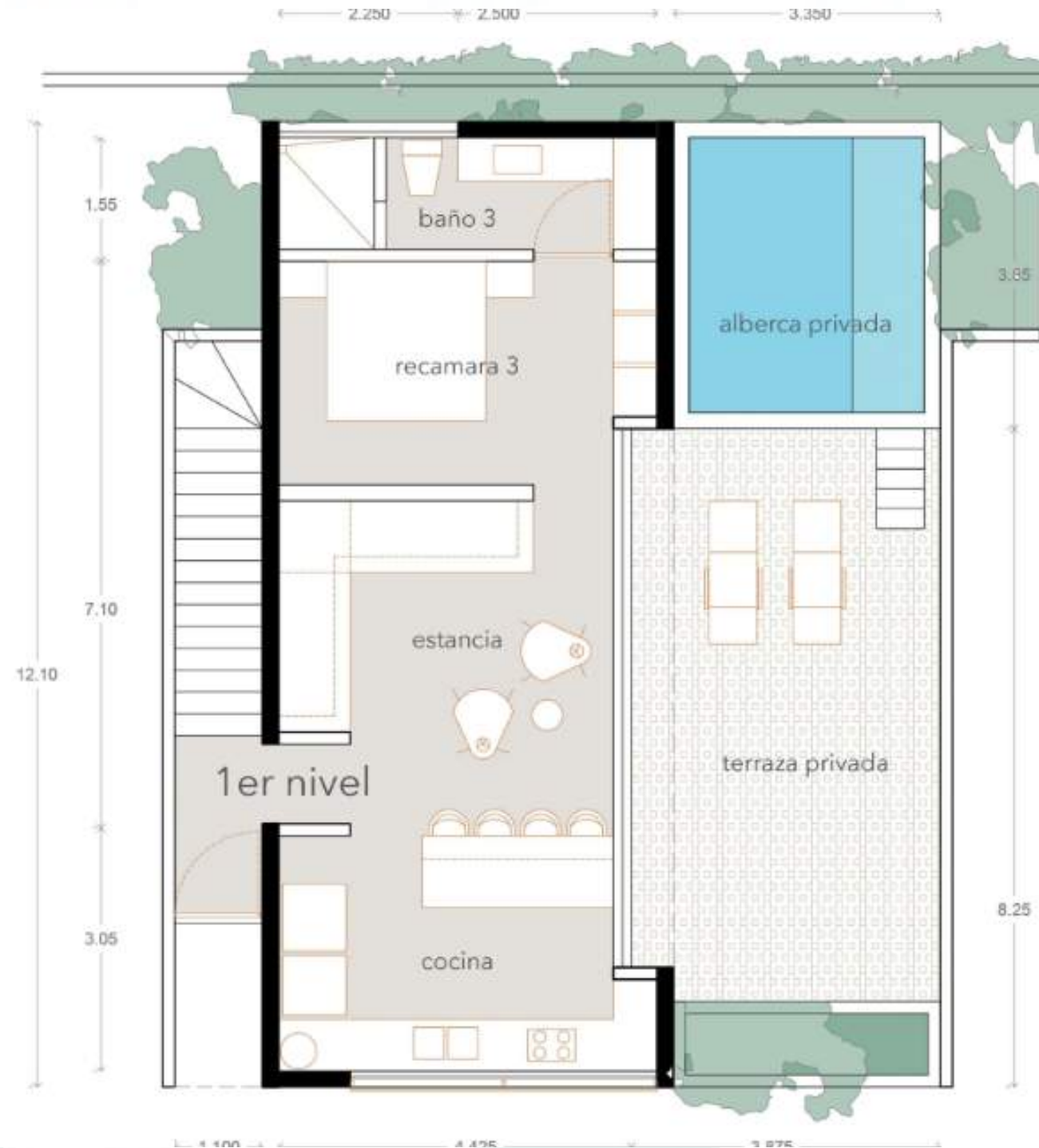
SERENA & JADE

TERRACE VILLA 2 PLUS



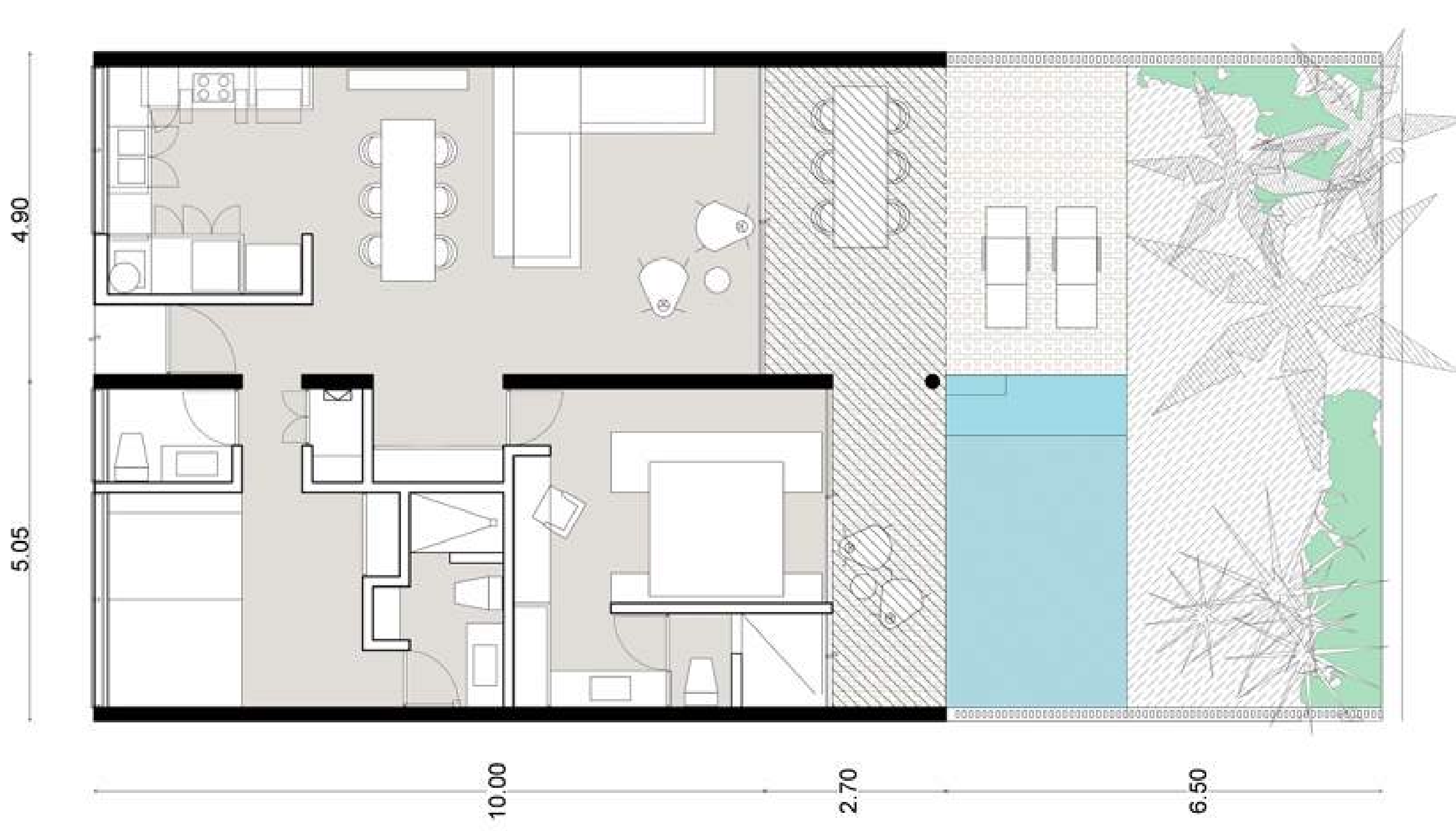
NATURA & COPAL

TERRACE VILLA 2 REC

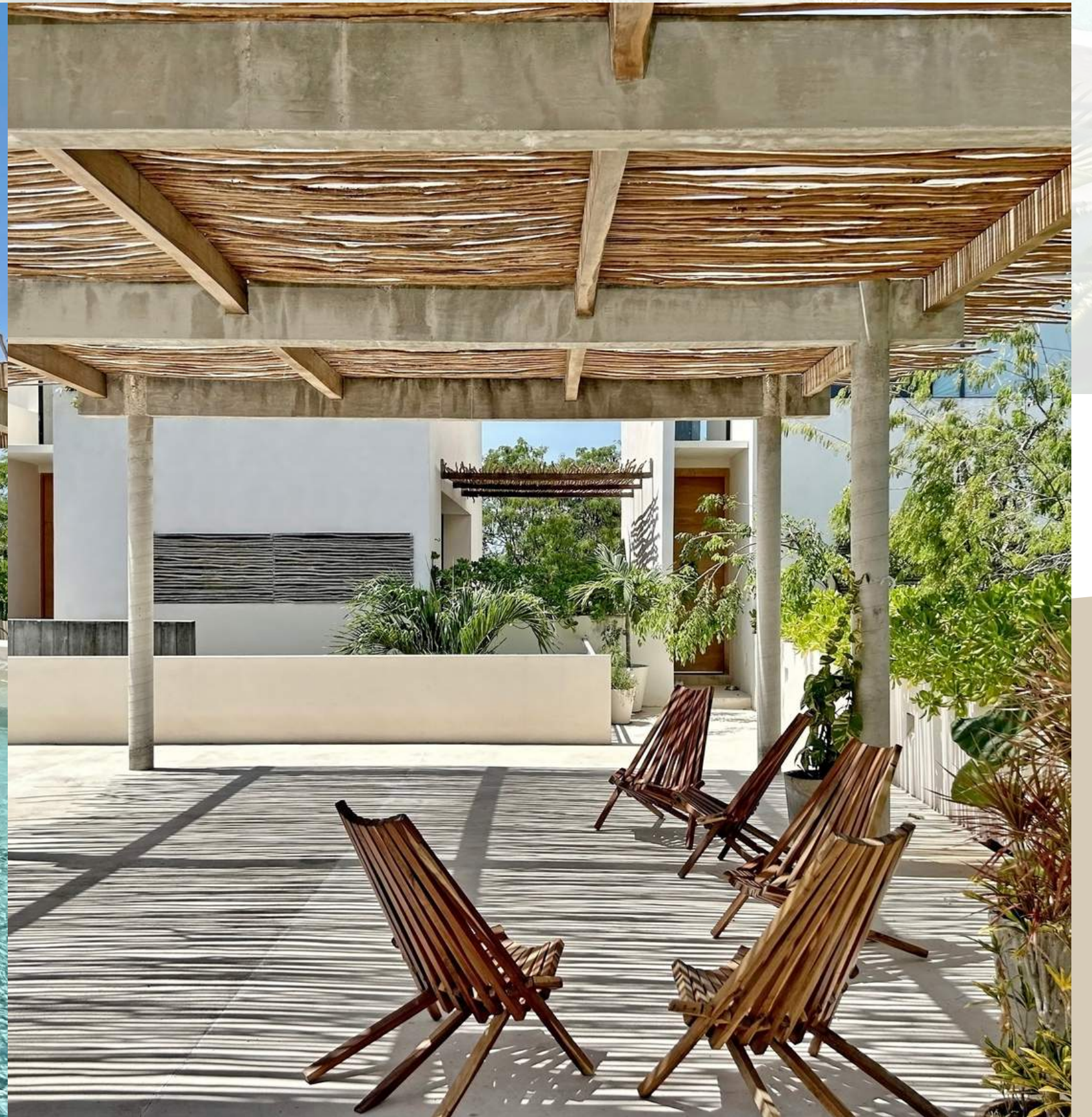


GARDEN VILLA

AQUA & AMBAR



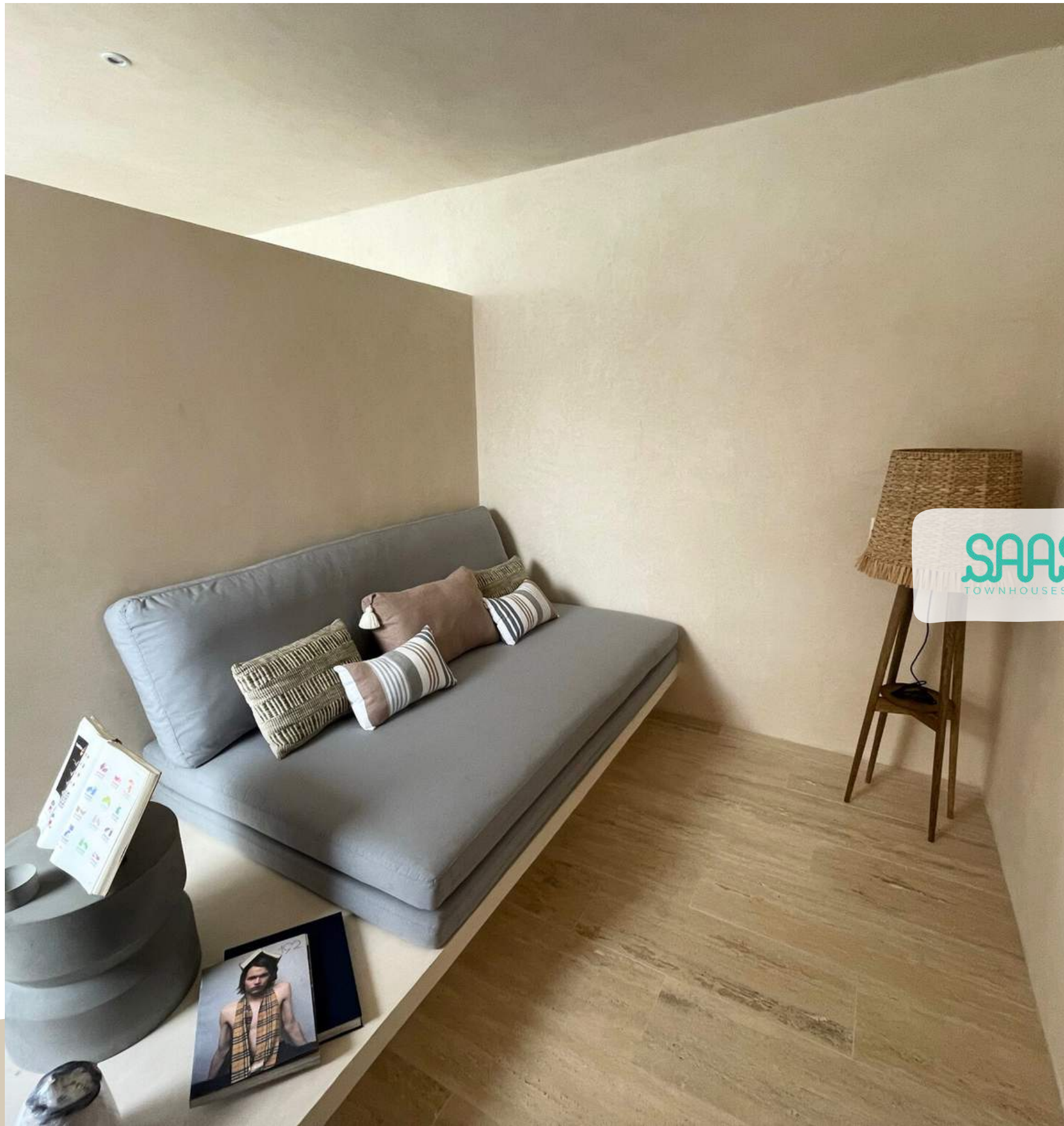






SAASIL
TOWNHOUSES TULUM





SAASiL
TOWNHOUSES TULUM





SAASIL
TOWNHOUSES Tulum

